

## Miejsca lokalizacji tablic

Mapa nr 1

rezerwat przyrody Kępie na Wyżynie  
Miechowskiej

Położenie tablicy:  
działka nr 2344  
obręb Kępie  
gmina Kozłów

### Legenda

tablica urzędowa

◆ istniejąca

◆ projektowana

tablica informacyjna

■ istniejąca

■ projektowana

▨ rezerwat przyrody

▨ Obszar Natura 2000 PLH

▨ Obszar Natura 2000 PLB

75 0 75 150 m



## Miejsca lokalizacji tablic

Mapa nr 2

rezerwat przyrody Złota Góra

Położenie tablicy:  
działka nr 252  
obręb Celiny Przesławickie  
gmina Miechów

### Legenda

tablica urzędowa

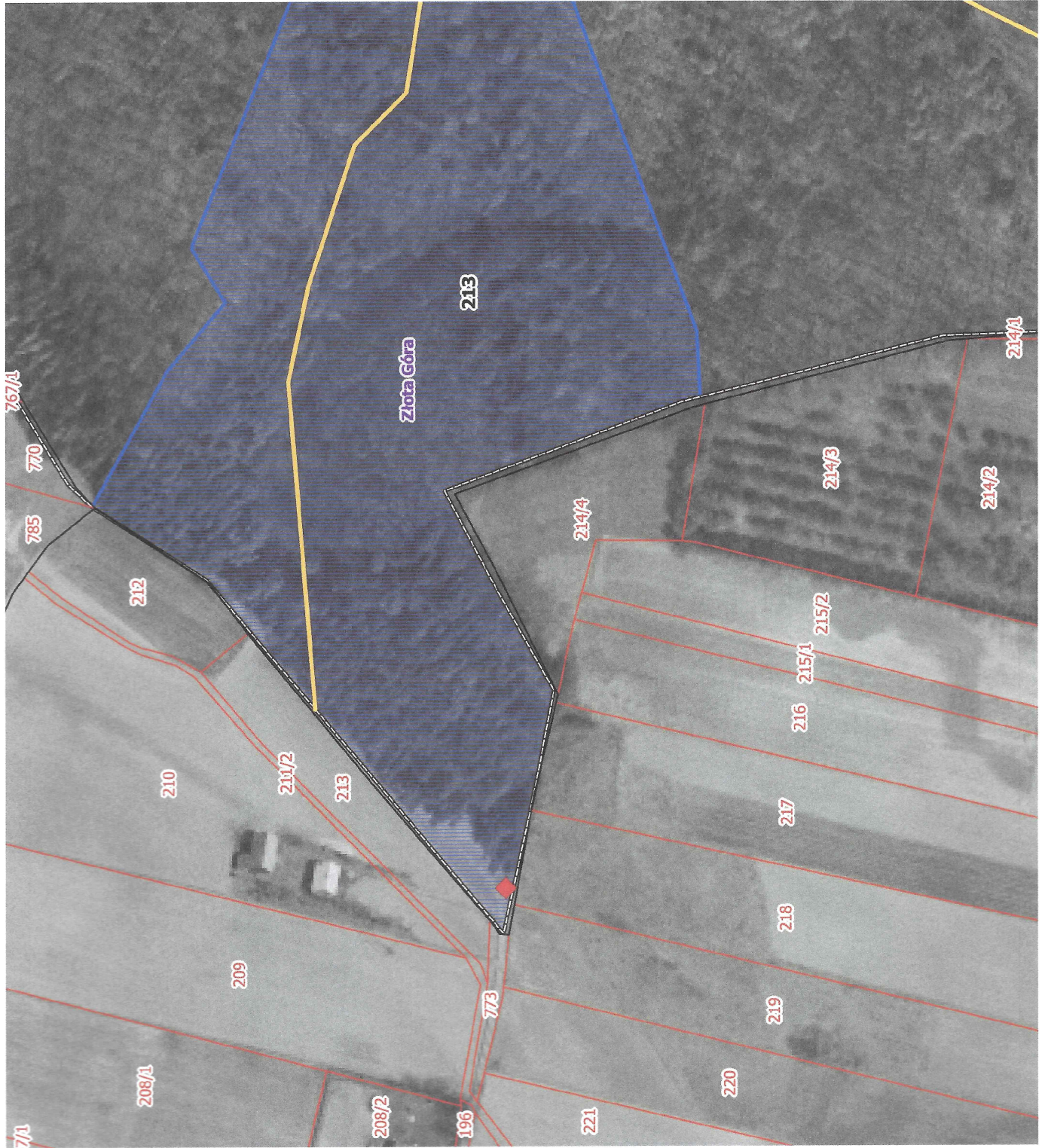
- ◆ istniejąca
- ◆ projektowana

tablica informacyjna

- istniejąca
- projektowana

rezerwat przyrody

- Obszar Natura 2000 PLH
- Obszar Natura 2000 PLB



## Miejsca lokalizacji tablic

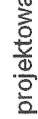
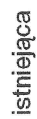
Mapa nr 3

obszar Natura 2000 Torfowisko  
Wielkie Błoto PLH120080

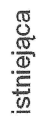
Położenie tablicy:  
dz. nr 632, obr. Dąbrowa, gm. Klaj

### Legenda

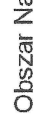
tablica urzędowa



tablica informacyjjna



rezerwat przyrody



0 25 50 75 100 m



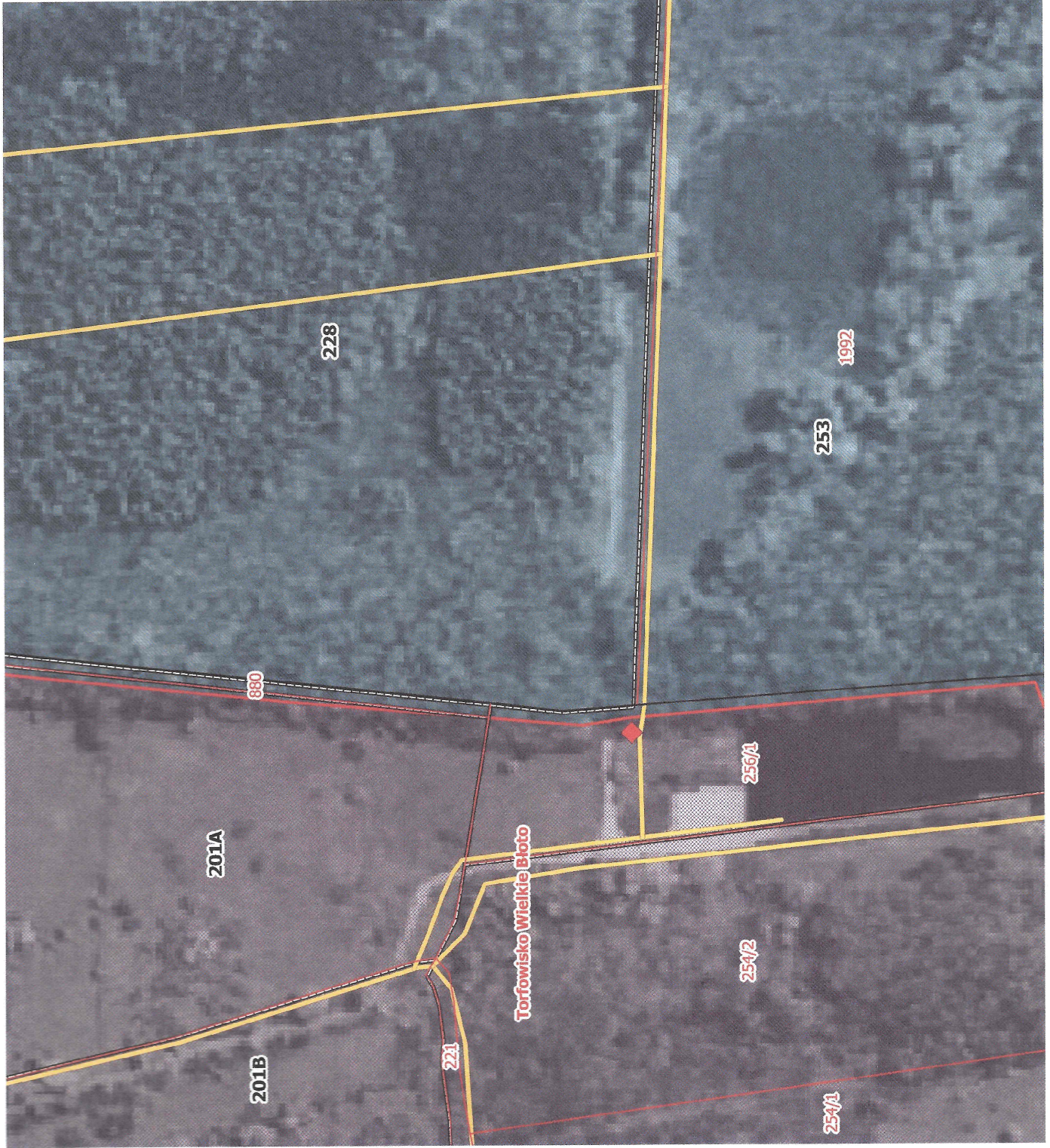


## Miejsca lokalizacji tablic

Mapa nr 4

obszar Natura 2000 Torfowisko  
Wielkie Błoto PLH120080

Położenie tablicy:  
dz. nr 256/1, obr. Szarów, gm. Klaj



## Legenda

- tablica urzędowa
- istniejąca
  - projektowana
- tablica informacyjna
- istniejąca
  - projektowana
  - rezerwat przyrody
  - Obszar Natura 2000 PLH
  - Obszar Natura 2000 PLB

0 25 50 75 100 m



## Miejsca lokalizacji tablic

Mapa nr 5

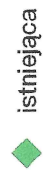
obszar Natura 2000 Torfowisko  
Wielkie Błoto PLH120080

Położenie tablicy:  
dz. nr 222, obr. Szarów, gm. Klaj

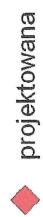


### Legenda

tablica urzędowa



istniejąca



projektowana

tablica informacyjna



istniejąca



projektowana



rezerwat przyrody



Obszar Natura 2000 PLH



Obszar Natura 2000 PLB

0 25 50 75 100 m

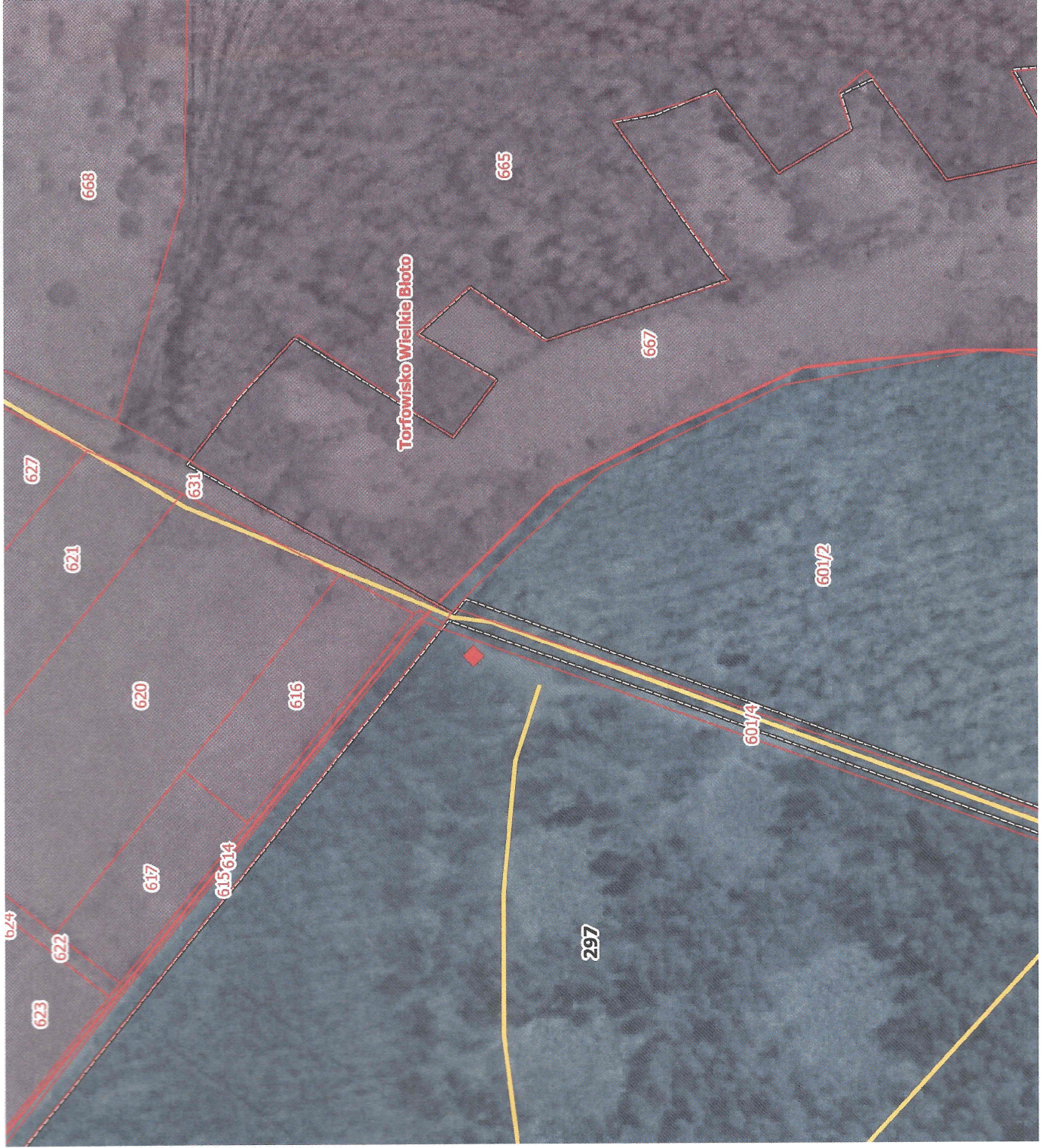


## Miejsca lokalizacji tablic

Mapa nr 6

obszar Natura 2000 Torfowisko  
Wielkie Błoto PLH120080

Położenie tablicy:  
dz. nr 601/1, obr. Dąbrowa, gm. Klaj

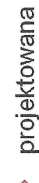


### Legenda

tablica urzędowa

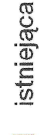


istniejąca



projektowana

tablica informacyjna



istniejąca



projektowana



rezerwat przyrody



Obszar Natura 2000 PLH



Obszar Natura 2000 PLB

0 25 50 75 100 m



## Miejsca lokalizacji tablic

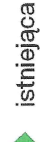
Mapa nr 7

obszar Natura 2000 Koto Grobli  
PLH120008

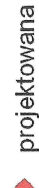
Położenie tablicy:  
dz. nr 1768/2, obr. Zabierzów Bocheński,  
gm. Niepołomice

### Legenda

tablica urzędowa



istniejąca

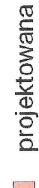


projektowana

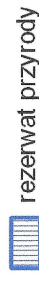
tablica informacyjjna



istniejąca



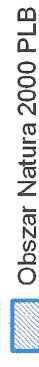
projektowana



rezerwat przyrody



Obszar Natura 2000 PLH



Obszar Natura 2000 PLB

0 25 50 75 100 m





## Miejsca lokalizacji tablic

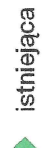
Mapa nr 8

obszar Natura 2000 Koło Grobli  
PLH120008

Położenie tablicy:  
dz. nr 1763/2, obr. Zabierzów Bocheński,  
gm. Niepołomice

### Legenda

tablica urzędowa



istniejąca

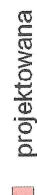


projektowana

tablica informacyjna



istniejąca



projektowana



rezerwat przyrody



Obszar Natura 2000 PLH



Obszar Natura 2000 PLB

0 25 50 75 100 m





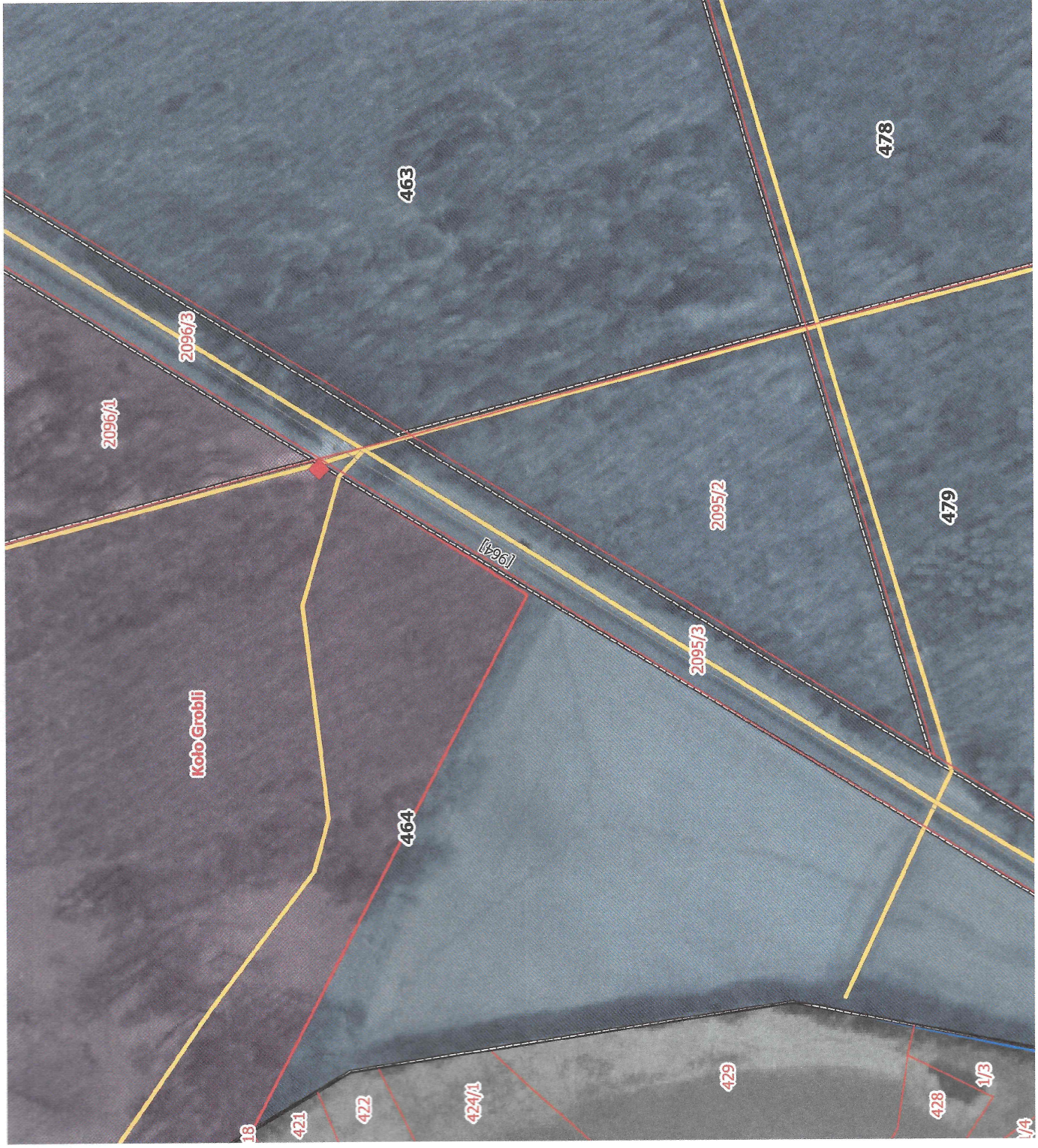


## Miejsca lokalizacji tablic

Mapa nr 9

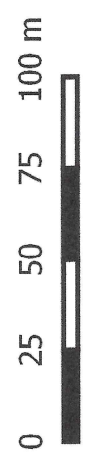
obszar Natura 2000 Koło Grobli  
PLH120008

Położenie tablicy:  
dz. nr 2095/1, obr. Drwinia, gm. Drwinia



### Legenda

- tablica urzędowa
- istniejąca
- projektowana
- tablica informacyjna
- istniejąca
- projektowana
- rezerwat przyrody
- Obszar Natura 2000 PLH
- Obszar Natura 2000 PLB





## Miejsca lokalizacji tablic

Mapa nr 10

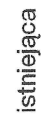
obszar Natura 2000 Koto Grobli  
PLH120008

Położenie tablicy:  
dz. nr 301/1, obr. Ispina, gm. Drwinia

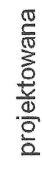


## Legenda

tablica urzędowa

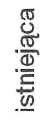


istniejąca

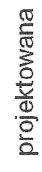


projektowana

tablica informacyjjna



istniejąca



projektowana



rezerwat przyrody



Obszar Natura 2000 PLH



Obszar Natura 2000 PLB

0 25 50 75 100 m

