

ZARZĄDZENIE NR 12/16
REGIONALNEGO DYREKTORA OCHRONY ŚRODOWISKA
W KRAKOWIE

z dnia 28.05.2016 r.

w sprawie ustanowienia zadań ochronnych dla rezerwatów przyrody położonych w województwie małopolskim

Na podstawie art. 22 ust. 2 pkt 2 ustawy z dnia 16 kwietnia 2004 r. o ochronie przyrody (Dz. U. z 2015 r., poz. 1651, 1936) zarządza się, co następuje:

§ 1. 1. Ustanawia się zadania ochronne dla następujących rezerwatów przyrody położonych na terenie województwa małopolskiego:

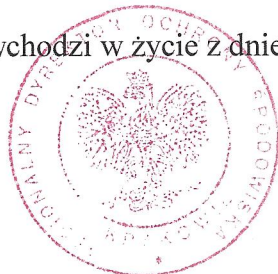
- 1) rezerwat przyrody Dolina Mnikowska;
- 2) rezerwat przyrody Wąwóz Bolechowicki;
- 3) rezerwat przyrody Dolina Klucz wody;
- 4) rezerwat przyrody Skała Kmity;
- 5) rezerwat przyrody Dolina Eliaszkówki;
- 6) rezerwat przyrody Dolina Dolina Szklarki;
- 7) rezerwat przyrody Skołczanka;
- 8) rezerwat przyrody Skałki Przegorzalskie;
- 9) rezerwat przyrody Kajasówka;
- 10) rezerwat przyrody Białowodzka Góra nad Dunajcem;
- 11) rezerwat przyrody Panieńska Góra;
- 12) rezerwat przyrody Biała Góra;
- 13) rezerwat przyrody Kwiatówka.

2. Zadania ochronne, o których mowa w ust. 1, przedstawia załącznik do zarządzenia.

3. Zadania ochronne, o których mowa w ust. 1, ustala się na okres 5 lat od dnia wejścia w życie zarządzenia.

§ 2. Powierzchnie rezerwatów przyrody wymienionych w § 1 ust. 1, na których będą wykonywane zadania ochronne objęte są w całości ochroną czynną.

§ 3. Zarządzenie wchodzi w życie z dniem podpisania.



Zastępca Regionalnego Dyrektora
Ochrony Środowiska w Krakowie
Regionalny Konsultant Przyrody

Bożena Kubińska

Uzasadnienie

Na podstawie art. 22 ust. 2 pkt 2 ustawy z dnia 16 kwietnia 2004 r. o ochronie przyrody dla rezerwatu przyrody nieposiadającego planu ochrony regionalny dyrektor ochrony środowiska ustanawia zadania ochronne.

Niniejszym zarządzeniem ustanawia się plany zadań ochronnych dla 13 rezerwatów przyrody, które nie posiadają planów ochrony: Dolina Mnikowska, Wąwóz Bolechowicki, Dolina Kluczwody, Skała Kmity, Dolina Eliaszówki, Dolina Dolina Szklarki, Skończanka, Skalki Przegorzalskie, Kajasówka, Białowodzka Góra nad Dunajcem, Panieńska Góra, Biała Góra i rezerwatu przyrody Kwiatówka.

Zadania ochronne ustalono na podstawie „Inwentaryzacji zbiorowisk ciepłolubnych w 22 obszarach chronionych”, „Opracowania programów zabiegów ochronnych dla ciepłolubnych zbiorowisk roślinnych”, wykonanych przez Fundację Botaniki Polskiej w 2011 roku oraz na podstawie wizji terenowych przeprowadzonych w latach późniejszych.

Zadania ochronne mają na celu zachowanie zbiorowisk roślinności kserotermicznej z licznymi stanowiskami gatunków roślin chronionych, rzadkich i zagrożonych wyginięciem w Polsce oraz wyeksponowanie walorów geologicznych i krajobrazowych rezerwatów położonych na Jurze Krakowsko-Częstochowskiej i w rezerwacie przyrody Białowodzka Góra nad Dunajcem położonym w Gminie Łososina Dolna.

Zaplanowane prace przywrócą właściwe warunki siedliskowe następującym zbiorowiskom roślinnym: murawom na marglu, murawom naskalnym, ciepłym zaroślom na marglu i ciepłym zaroślom naskalnym, ciepłym lasom oraz łąkom. W zakres zaplanowanych prac wchodzi karczowanie pędów odroślowych drzew i krzewów usuniętych w latach ubiegłych i koszenie. Wycięta biomasa będzie zebrana i wyniesiona poza powierzchnię objętą zabiegami. Sposób zagospodarowania zebranej biomasy będzie ustalony z właścicielem lub zarządcą terenu.

Wyżej opisane prace będą wykonywane w latach 2016 – 2020, w okresie jesiennym, z wyjątkiem gatunków inwazyjnych, które powinny być usuwane przed wydaniem nasion.

Zastępca Regionalnego Dyrektora
Ochrony Środowiska w Krakowie
Regionalny Konserwator Przyrody
[Podpis]
dr Beata Kotońska

Załącznik do zarządzenia Nr *12/16*
Regionalnego Dyrektora Ochrony Środowiska w Krakowie
z dnia *8. marca*.....2016 r.

Zadania ochronne dla rezerwatów przyrody nieposiadających planów ochrony

L.p.	Nazwa rezerwatu przyrody	Zidentyfikowane zagrożenia wewnętrzne i zewnętrzne oraz sposoby eliminacji lub ograniczania tych zagrożeń i ich skutków	Opis sposobów ochrony czynnej ekosystemów		
			Rodzaj zadań ochronnych	Rozmiar zadań ochronnych	Lokalizacja zadań ochronnych
1.1	Dolina Mnikowska	<p><i>Zarastanie i ocienianie murawy naskalnej przez odrosty drzew i krzewów wyciętych w latach ubiegłych, powodujące zanik kserotermicznych i naskalnych gatunków roślin oraz gatunków zwierząt z nimi związanych, a także utratę walorów krajobrazowych.</i></p> <p>1) Karczowanie w szyi korzeniowej pędów odrosłowych drzew i krzewów o średnicy w szyi korzeniowej do 5 cm. Dopuszcza się wrywanie wraz z korzeniami drobnych pędów płytko zakorzenionych,</p> <p>2) Koszenie większych bylin na skałach i w ich bezpośrednim otoczeniu.</p> <p>Termin wykonania zabiegu: od 15 września do 30 października, z wyjątkiem gatunków inwazyjnych, które należy usunąć w terminie od 15 czerwca do 15 lipca.</p>	<p>Karczowanie pędów odrosłowych drzew i krzewów oraz koszenie większych bylin</p> <p>1,50 ha</p>	<p>W 2017 i 2020 r.: 1,34 ha</p> <p>1,50 ha</p>	<p>Mapa Nr 1 PGLLP Nadleśnictwo Krzeszowice, Leśnictwo Kopce, oddział 212c, d, g; Mienie Gminne Wsi Czułów, działka ewid. Nr 495, obręb Czulów, gm. Liszki (Urząd Gminy Liszki)</p>
1.2		<p><i>Zaprzestanie koszenia i wypasu łąki i pastwiska sprzyja spontanicznej sukcesji roślinności leśnej i zaroślowej, zwiększa się żyźność siedliska, co w konsekwencji prowadzi do degradacji i zaniku zbiorowisk łąkowego i pastwiskowego.</i></p> <p>Koszenie łąki.</p> <p>Termin wykonania zabiegu: od 15 września do 30 października, z wyjątkiem gatunków inwazyjnych, które należy usunąć w terminie od 15 czerwca do 15 lipca.</p>	<p>Koszenie</p> <p>0,53 ha</p>	<p>W 2017 i 2020 r.: 0,34 ha</p> <p>0,21 ha</p> <p>0,53 ha</p>	<p>Mapa Nr 1 PGLLP Nadleśnictwo Krzeszowice, Leśnictwo Kopce, oddział 212 g, h; Mienie Gminne Wsi Czulów, działka ewid. nr 495 (Urząd Gminy Liszki); Własność prywatna – działka ewid. nr 280/1, obręb Mników Gmina Liszki</p>

2.1	<p>Wąwóz Bolechowicki</p>	<p><i>Zarastanie i ocienianie murawy naskalnej przez odrosty drzew i krzewów wyciętych w latach ubiegłych, powodujące zanik kserotermicznych i naskalnych gatunków roślin oraz gatunków zwierząt z nimi związanych, a także utratę walorów krajobrazowych.</i></p> <p>1) Karczowanie w szyi korzeniowej pędów odrosłowych drzew i krzewów o średnicy w szyi korzeniowej do 5 cm. Dopuszcza się wrywanie wraz z korzeniami drobnych pędów płytko zakorzenionych,</p> <p>2) Koszenie większych bylin na skałach i w ich bezpośrednim otoczeniu.</p> <p>Termin wykonania zabiegu: od 15 września do 30 października, z wyjątkiem gatunków inwazyjnych, które należy usunąć w terminie od 15 czerwca do 15 lipca.</p>	<p>Karczowanie pędów odrosłowych drzew i krzewów oraz koszenie większych bylin</p>	<p>W 2017 i 2020 r. 1,14 ha</p> <p>0,43 ha</p>	<p>Mapa Nr 2 PGLLP Nadleśnictwo Krzeszowice, Leśnictwo Dubie, oddział 18 h, m, r;</p> <p>działka nr 209/20, obręb Karniowice, gmina Zabierzów</p>
2.2		<p><i>Zaprzestanie koszenia i wypasu łąki i pastwiska sprzyja spontanicznej sukcesji roślinności leśnej i zarosłowej, zwiększa się żyzność siedliska, co w konsekwencji prowadzi do degradacji i zaniku zbiorowisk łąkowego i pastwiskowego.</i></p> <p>1) Koszenie bylin o wysokości ponad 10 cm.</p> <p>2) Karczowanie w szyi korzeniowej pędów odrosłowych drzew i krzewów o średnicy w szyi korzeniowej do 5 cm. Dopuszcza się wrywanie wraz z korzeniami drobnych pędów płytko zakorzenionych.</p> <p>Termin wykonania zabiegu: od 15 września do 30 października, z wyjątkiem gatunków inwazyjnych, które należy usunąć w terminie od 15 czerwca do 15 lipca.</p>	<p>Koszenie bylin i karczowanie pędów odrosłowych drzew i krzewów</p>	<p>W 2017 i 2020 r. 0,65 ha</p> <p>0,30 ha</p>	<p>Mapa Nr 2 PGLLP Nadleśnictwo Krzeszowice, Leśnictwo Dubie, oddział 18 n;</p> <p>działka ewid. nr 209/20, obręb Karniowice, gmina Zabierzów</p>
3.	<p>Dolina Kluczwoły</p>	<p><i>Zarastanie i ocienianie murawy naskalnej przez odrosty drzew i krzewów wyciętych w latach ubiegłych, powodujące zanik kserotermicznych i naskalnych gatunków roślin oraz gatunków zwierząt z nimi związanych, a także utratę walorów krajobrazowych.</i></p> <p>1) Karczowanie w szyi korzeniowej pędów odrosłowych drzew i krzewów o średnicy w szyi korzeniowej do 5 cm. Dopuszcza się wrywanie wraz z korzeniami drobnych pędów płytko zakorzenionych,</p> <p>2) Koszenie większych bylin na skałach i w ich bezpośrednim otoczeniu.</p> <p>Termin wykonania zabiegu: od 15 września do 30 października, z wyjątkiem gatunków inwazyjnych, które należy usunąć w terminie od 15 czerwca do 15 lipca.</p>	<p>Karczowanie pędów odrosłowych drzew i krzewów oraz koszenie większych bylin</p>	<p>W 2017 i 2020 r. 0,08 ha</p>	<p>Mapa Nr 3 PGLLP Nadleśnictwo Krzeszowice, Leśnictwo Dubie oddział 3 b</p>

4	Skala Kmity	<p>Zarastanie i ocienianie <i>murawy naskalnej</i> przez odrosty drzew i krzewów wyciętych w latach ubiegłych, powodujące zanik kserotermicznych i naskalnych gatunków roślin oraz gatunków zwierząt z nimi związanych, a także utratę walorów krajobrazowych.</p> <p>1) Karczowanie w szyi korzeniowej pędów odrosłowych drzew i krzewów o średnicy w szyi korzeniowej do 5 cm. Dopuszcza się wrywanie wraz z korzeniami drobnych pędów płytko zakorzenionych,</p> <p>2) Koszenie większych bylin na skałach i w ich bezpośrednim otoczeniu.</p> <p>Termin wykonania zabiegu: od 15 września do 30 października, z wyjątkiem gatunków inwazyjnych, które należy usunąć w terminie od 15 czerwca do 15 lipca.</p>	<p>Karczowanie pędów odrosłowych drzew i krzewów oraz koszenie większych bylin</p>	<p>W 2017 i 2020 r. 0,86 ha</p>	<p>Mapa Nr 4 PGLLP Nadleśnictwo Krzeszowice, Leśnictwo Kopce, oddział 228 j, k, 238 f, d</p>
5	Dolina Eliaszówki	<p>Zarastanie i ocienianie przez drzewa i krzewy <i>stanowisk chronionych gatunków ciepłolubnych</i>.</p> <p>1) Wycinka części krzewów i podrostów drzew. Docelowe pokrycie powierzchni krzewami i podrostami – 30 %.</p> <p>2) Karczowanie w szyi korzeniowej pędów odrosłowych drzew i krzewów o średnicy w szyi korzeniowej do 5 cm. Dopuszcza się wrywanie wraz z korzeniami drobnych pędów płytko zakorzenionych.</p> <p>Termin wykonania zabiegu: od 15 września do 30 października, z wyjątkiem gatunków inwazyjnych, które należy usunąć w terminie od 15 czerwca do 15 lipca.</p>	<p>Wycinka i karczowanie krzewów i podrostów drzew pędów oraz pędów odrosłowych drzew i krzewów</p>	<p>W 2019 r. 1,80 ha</p>	<p>Mapa Nr 5 PGLLP Nadleśnictwo Krzeszowice, Leśnictwo Czerna, oddział 72 c</p>
6	Dolina Szklarki	<p>Zarastanie i ocienianie <i>murawy naskalnej</i> przez odrosty drzew i krzewów wyciętych w latach ubiegłych, powodujące zanik kserotermicznych i naskalnych gatunków roślin oraz gatunków zwierząt z nimi związanych, a także utratę walorów krajobrazowych.</p> <p>1) Karczowanie w szyi korzeniowej pędów odrosłowych drzew i krzewów o średnicy w szyi korzeniowej do 5 cm. Dopuszcza się wrywanie wraz z korzeniami drobnych pędów płytko zakorzenionych,</p> <p>2) Koszenie większych bylin na skałach i w ich bezpośrednim otoczeniu.</p> <p>Termin wykonania zabiegu: od 15 września do 30 października, z wyjątkiem gatunków inwazyjnych, które należy usunąć w terminie od 15 czerwca do 15 lipca.</p>	<p>Karczowanie pędów odrosłowych drzew i krzewów oraz koszenie większych bylin</p>	<p>W 2017 i 2020 r. 0,18 ha</p>	<p>Mapa Nr 6 PGLLP Nadleśnictwo Krzeszowice, Leśnictwo Dubie, oddział 9 b</p>

7.1	Skoleczanka	<p>Zarastanie i ocienianie murawy naskalnej przez odrosty drzew i krzewów wyciętych w latach ubiegłych, powodujące zanik kserotermicznych i naskalnych gatunków roślin oraz gatunków zwierząt z nimi związanych, a także utratę walorów krajobrazowych.</p> <p>1) Koszenie bylin o wysokości ponad 10 cm. 2) Karczowanie w szyi korzeniowej pędów odrosłowych drzew i krzewów o średnicy w szyi korzeniowej do 5 cm. Dopuszcza się wyrywanie wraz z korzeniami drobnych pędów płytko zakorzenionych. Termin wykonania zabiegu: od 15 września do 30 października, z wyjątkiem gatunków inwazyjnych, które należy usunąć w terminie od 15 czerwca do 15 lipca.</p>	<p>Koszenie bylin i karczowanie pędów odrosłowych drzew i krzewów</p>	<p>W 2018 i 2019 r. 1,54 ha</p>	<p>Mapa Nr 7 PGLLP Nadleśnictwo Myslenice, Leśnictwo Radziszów, oddział 272A d</p>
7.2		<p>Ograniczanie dostępu światła dla roślinności ciepłolubnej w zaroślach naskalnych na skutek rozwoju pędów odrosłowych odbijających z szyi korzeniowej drzew i krzewów wyciętych w latach ubiegłych.</p> <p>1) Karczowanie w szyi korzeniowej pędów odrosłowych drzew i krzewów o średnicy w szyi korzeniowej do 5 cm. Dopuszcza się wyrywanie wraz z korzeniami drobnych pędów płytko zakorzenionych, 2) Koszenie większych bylin. Termin wykonania zabiegu: od 15 września do 30 października, z wyjątkiem gatunków inwazyjnych, które należy usunąć w terminie od 15 czerwca do 15 lipca.</p>	<p>Karczowanie pędów odrosłowych drzew i krzewów oraz koszenie większych bylin</p>	<p>W 2018 i 2019 r. 0,60 ha</p>	<p>Mapa Nr 7 PGLLP Nadleśnictwo Myslenice, Leśnictwo Radziszów oddział 272A d, f.</p>
7.3		<p>Ekspansja robinii akacjowej w zbiorowisku murawy piaskowej.</p> <p>Karczowanie pędów odrosłowych robinii akacjowej. Termin wykonania zabiegu: od 15 września do 30 października, z wyjątkiem gatunków inwazyjnych, które należy usunąć w terminie od 15 czerwca do 15 lipca.</p>	<p>Karczowanie pędów odrosłowych robinii akacjowej.</p>	<p>W 2018, 2019 i 2020 r. 0,62 ha</p>	<p>Mapa Nr 7 PGLLP Nadleśnictwo Myslenice, Leśnictwo Radziszów, oddział 272A b, c, d.</p>
8	Skalki Przegorzalskie	<p>Zarastanie i ocienianie murawy naskalnej przez odrosty drzew i krzewów wyciętych w latach ubiegłych, powodujące zanik kserotermicznych i naskalnych gatunków roślin oraz gatunków zwierząt z nimi związanych, a także utratę walorów krajobrazowych.</p> <p>1) Karczowanie w szyi korzeniowej pędów odrosłowych drzew i krzewów o średnicy w szyi korzeniowej do 5 cm. Dopuszcza się wyrywanie wraz z korzeniami drobnych pędów płytko zakorzenionych, 2) Koszenie większych bylin na skałach i w ich bezpośrednim otoczeniu.</p>	<p>Karczowanie pędów odrosłowych drzew i krzewów oraz koszenie większych bylin</p>	<p>W 2018 i 2019 r. 0,46 ha</p>	<p>Mapa Nr 8 Grunt Skarbu Państwa w zarządzie Uniwersytetu Jagiellońskiego, działka ewid. nr 55/6, obręb 17, gmina Kraków Krowodrza</p>

9.1	Kajasówka	<p>Termin wykonania zabiegu: od 15 września do 30 października, z wyjątkiem gatunków inwazyjnych, które należy usunąć w terminie od 15 czerwca do 15 lipca.</p> <p><i>Zarastanie i ocienianie murawy naskalnej przez odrosły drzew i krzewów wyciętych w latach ubiegłych, powodujące zanik kserotermicznych i naskalnych gatunków roślin oraz gatunków zwierząt z nimi związanych, a także utratę walorów krajobrazowych.</i></p> <p>1) Karczowanie w szyi korzeniowej pędów odrosłowych drzew i krzewów o średnicy w szyi korzeniowej do 5 cm. Dopuszcza się wrywanie wraz z korzeniami drobnych pędów płytko zakorzenionych,</p> <p>2) Koszenie większych bylin na skałach i w ich bezpośrednim otoczeniu.</p> <p>Termin wykonania zabiegu: od 15 września do 30 października, z wyjątkiem gatunków inwazyjnych, które należy usunąć w terminie od 15 czerwca do 15 lipca.</p>	<p>Karczowanie pędów odrosłowych drzew i krzewów oraz koszenie większych bylin</p>	<p>W 2018 i 2020 r. 3,52 ha</p>	<p>Mapa Nr 9 Grunt Gminy Czernichów – działka ewid. nr 503/1, obręb Przeginia Duchowna, Gmina Czernichów</p>
9.2		<p><i>Rozrost koron drzew i krzewów ogranicza drożność ścieżki dydaktycznej.</i></p> <p>Karczowanie w szyi korzeniowej pędów odrosłowych drzew i krzewów o średnicy w szyi korzeniowej do 5 cm. Dopuszcza się wrywanie wraz z korzeniami drobnych pędów płytko zakorzenionych,</p> <p>2) Koszenie większych bylin.</p> <p>Termin wykonania zabiegu: od 15 września do 30 października, z wyjątkiem gatunków inwazyjnych, które należy usunąć w terminie od 15 czerwca do 15 lipca</p>	<p>Karczowanie pędów odrosłowych drzew i krzewów oraz koszenie większych bylin</p>	<p>W 2018 i 2020 r.: Ścieżka o szerokości 4 m i długości 2200 mb</p>	<p>Mapa Nr 9 Grunt Gminy Czernichów – działka ewid. nr 503/1, obręb Przeginia Duchowna, Gmina Czernichów</p>
10	Białowodzka Góra nad Dunajcem	<p><i>Zarastanie i ocienianie murawy naskalnej przez odrosły drzew i krzewów wyciętych w latach ubiegłych, powodujące zanik kserotermicznych i naskalnych gatunków roślin oraz gatunków zwierząt z nimi związanych, a także utratę walorów krajobrazowych.</i></p> <p>1) Karczowanie w szyi korzeniowej pędów odrosłowych drzew i krzewów o średnicy w szyi korzeniowej do 5 cm. Dopuszcza się wrywanie wraz z korzeniami drobnych pędów płytko zakorzenionych,</p> <p>2) Koszenie większych bylin na skałach i w ich bezpośrednim otoczeniu.</p> <p>Termin wykonania zabiegu: od 15 września do 30 października, z wyjątkiem gatunków inwazyjnych, które należy usunąć w terminie od 15 czerwca do 15 lipca.</p>	<p>Karczowanie pędów odrosłowych drzew i krzewów oraz koszenie większych bylin</p>	<p>W 2018 r. 0,99 ha</p>	<p>Mapa Nr 10 PGLLP Nadleśnictwo Stary Sącz, Lesnictwo Łososina Dolna, oddział 108 c, d</p>






11	Panińska Góra	<p>Zarastanie i ocienianie przez drzewa i krzewy stanowisk chronionych gatunków ciepłolubnych.</p> <p>1) Wycinka części krzewów i podrostów drzew. Docelowe pokrycie powierzchni krzewami i podrostami – 30 %.</p> <p>2) Karczowanie w szyi korzeniowej pędów odrosłowych drzew i krzewów o średnicy w szyi korzeniowej do 5 cm. Dopuszcza się wrywanie wraz z korzeniami drobnych pędów płytko zakorzenionych.</p> <p>Termin wykonania zabiegu: od 15 września do 30 października, z wyjątkiem gatunków inwazyjnych, które należy usunąć w terminie od 15 czerwca do 15 lipca.</p>	<p>Wycinka i karczowanie krzewów i podrostów drzew pędów oraz pędów odrosłowych drzew i krzewów</p>	<p>W 2018 r. 0,84 ha</p>	<p>Mapa Nr 11 PGLLP Nadleśnictwo Brzesko, Leśnictwo Melsztyn, oddział 63 a, b</p>
12	rezerwat przyrody Biała Góra	<p>Zaprzestanie koszenia i wypasu pastwiska sprzyja spontanicznej sukcesji roślinności leśnej i zarosłowej, zwiększa się żyzność siedliska, co w konsekwencji prowadzi do degradacji i zaniku zbiorowisk pastwiskowych.</p> <p>Koszenie runi murawy kserotermicznej, z karczowaniem pędów odrosłowych odbijających z szyi korzeniowej krzewów i drzew wyciętych w latach ubiegłych.</p>	<p>Koszenie z karczowaniem pędów odrosłowych drzew i krzewów</p>	<p>W 2017 i 2020 r.: 2,70 ha</p>	<p>Mapa Nr 12 PGL LP Nadleśnictwo Miechów, Leśnictwo Tunel, oddział 138f, 145c, d</p>
13	Rezerwat przyrody Kwiatówka	<p>Zaprzestanie koszenia i wypasu runa leśnego ciepłego lasu sprzyja spontanicznej sukcesji roślinności leśnej zwiększa się żyzność siedliska, co w konsekwencji prowadzi do degradacji i zaniku zbiorowisk ciepłolubnej dąbrowy.</p> <p>Koszenie runi ciepłolubnej dąbrowy, w tym pędów odrosłowych odbijających z szyi korzeniowej krzewów i drzew wyciętych w latach ubiegłych.</p>	<p>Koszenie z karczowaniem pędów odrosłowych drzew i krzewów</p>	<p>W 2017 r.: 5,67 ha</p>	<p>Mapa Nr 13 PGL LP Nadleśnictwo Miechów, Leśnictwo Chrusty, oddział 27h</p>


 Zastępca Regionalnego Dyrektora
 Ochrony Środowiska w Krkowie
 Regionalny Konserwator Przyrody

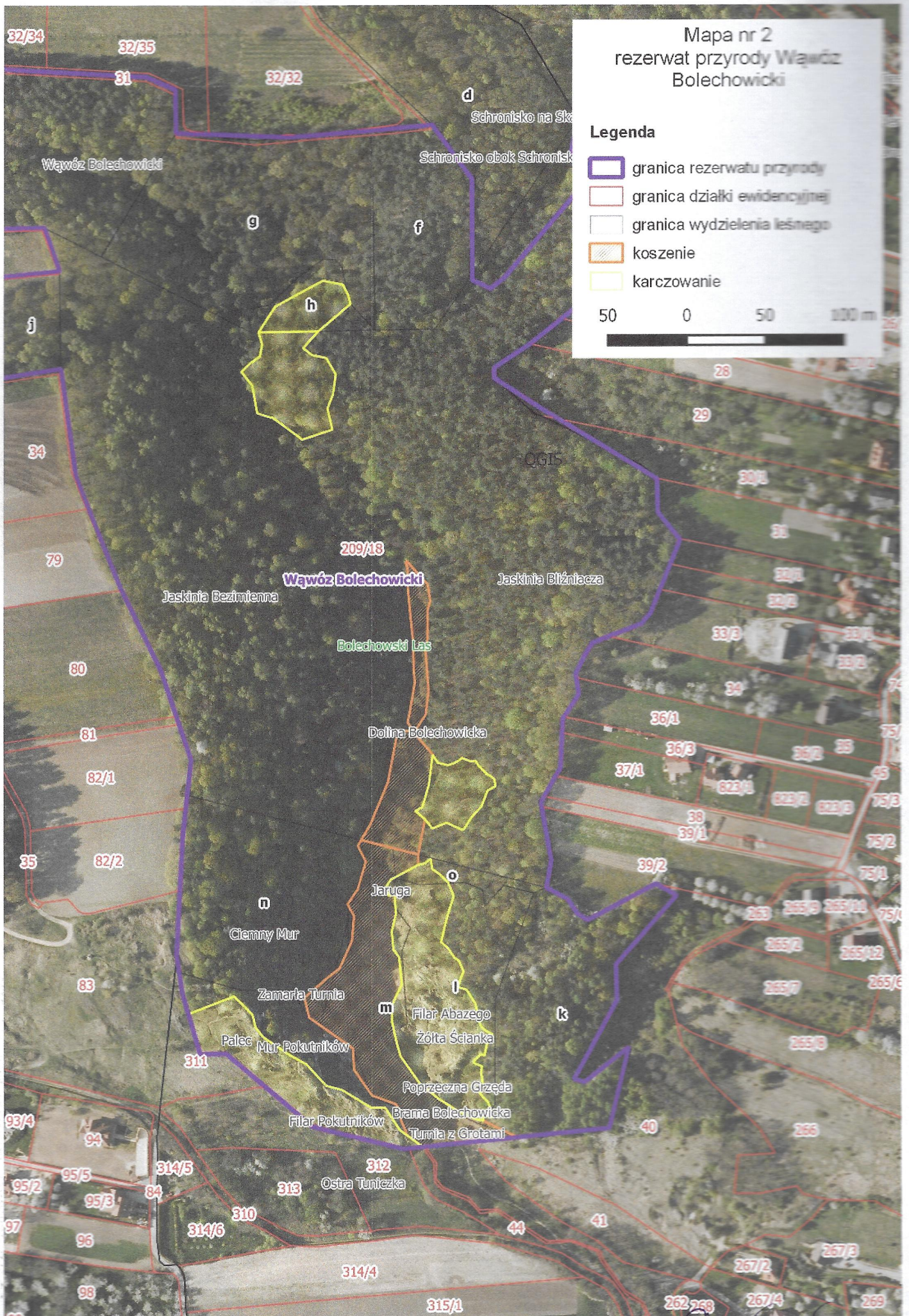
mgr Zdzisław Kotłowski

Mapa nr 2
rezerwat przyrody Wąwóz
Bolechowicki

Legenda

-  granica rezerwatu przyrody
-  granica działki ewidencyjnej
-  granica wydzielenia leśnego
-  koszenie
-  karczowanie






50 0 50 100 m



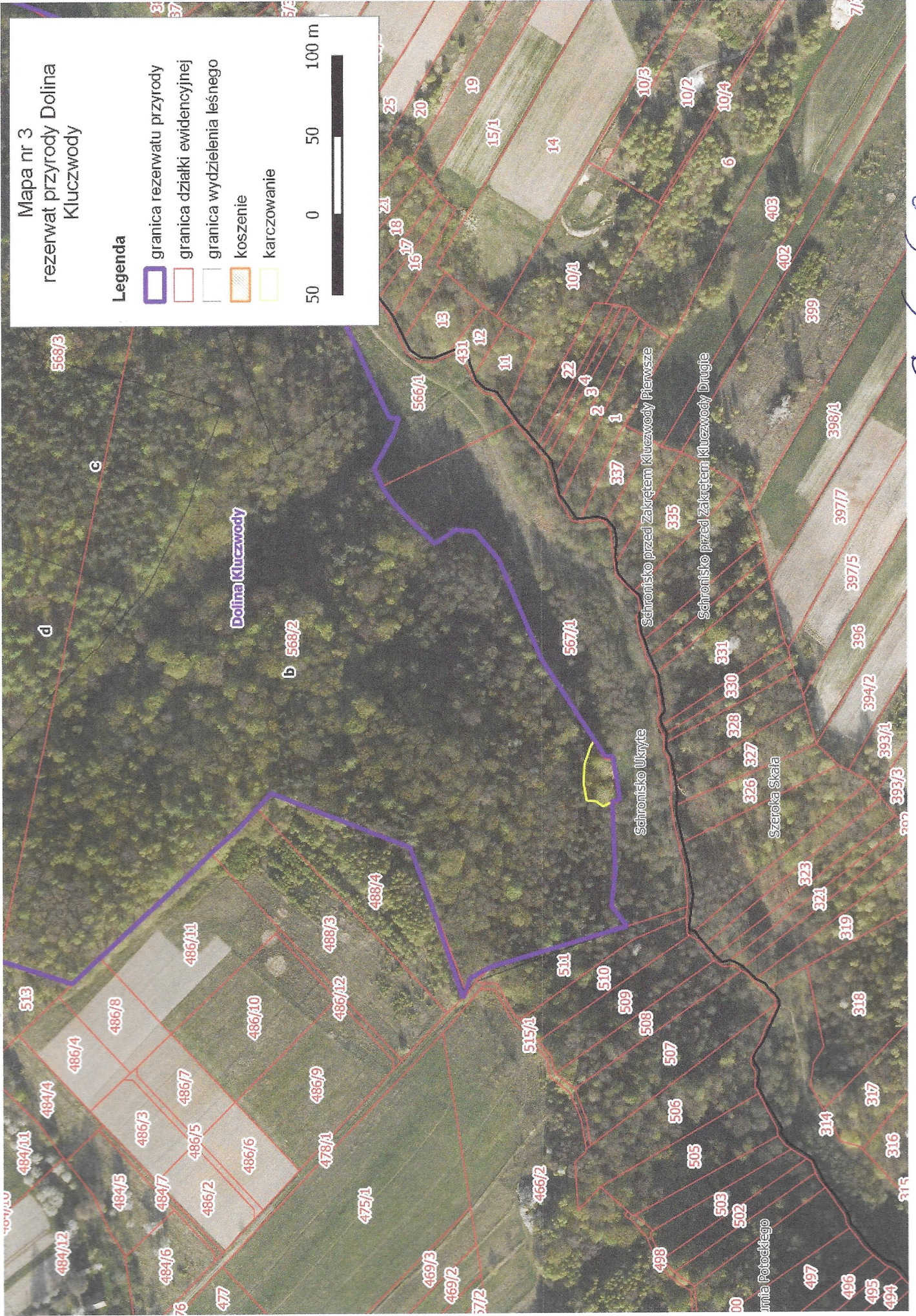
San Jee

Mapa nr 3
rezerwat przyrody Dolina
Kluczwoły

Legenda

-  granica rezerwatu przyrody
-  granica działki ewidencyjnej
-  granica wydzielenia leśnego
-  koszenie
-  karczowanie

50 0 50 100 m



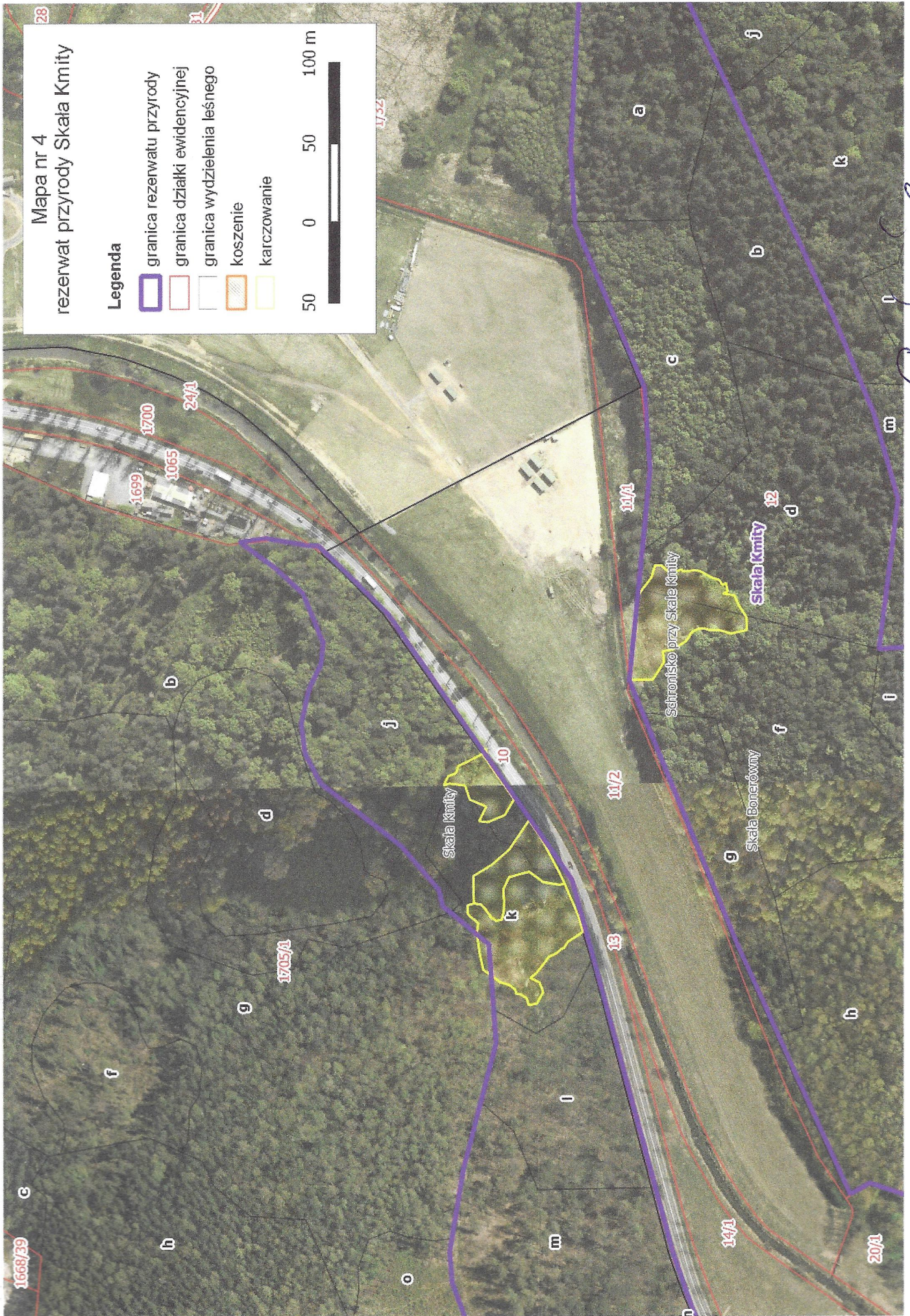
[Handwritten signature]

Mapa nr 4
rezerwat przyrody Skala Kmity

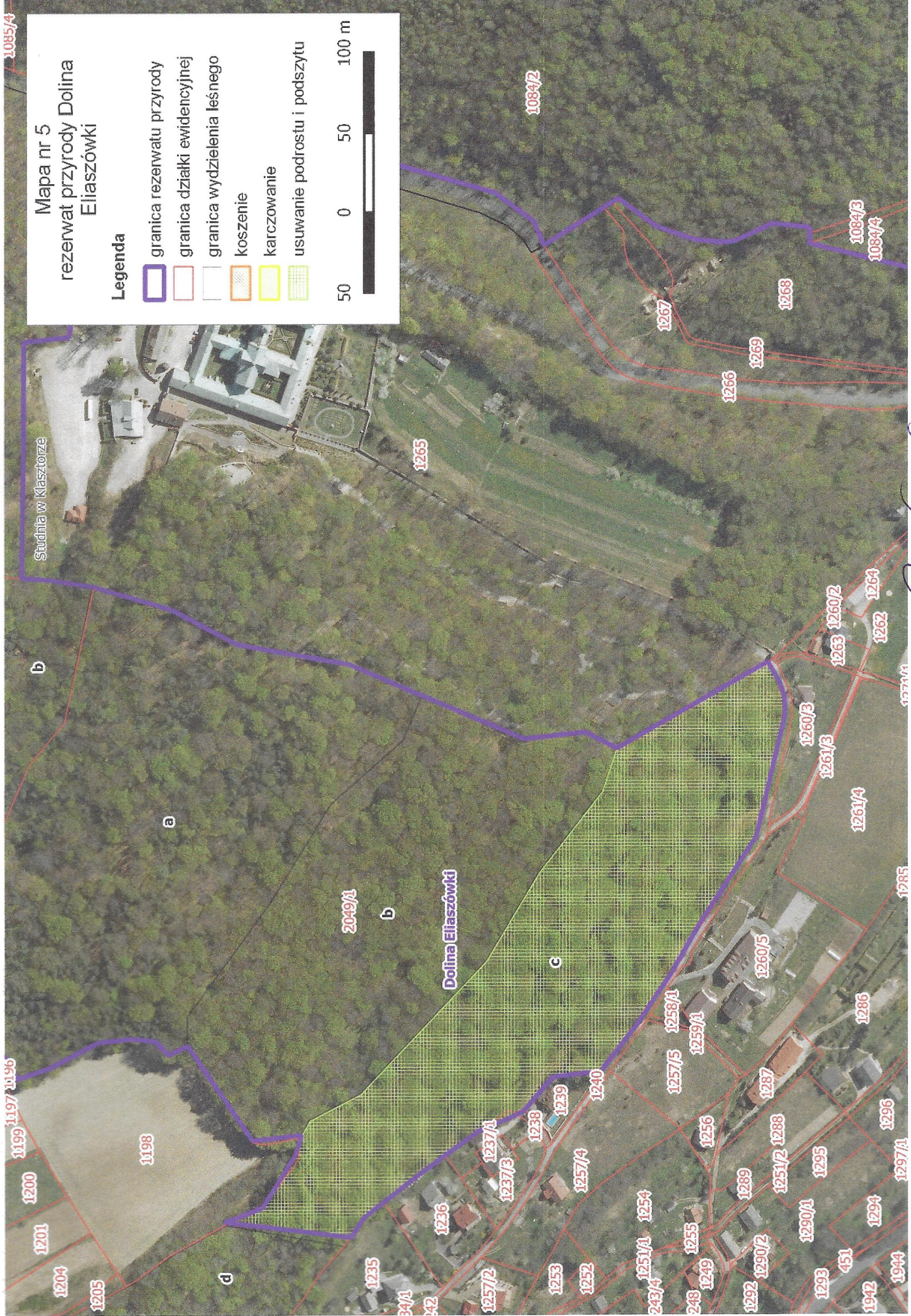
Legenda

- granica rezerwatu przyrody
- granica działki ewidencyjnej
- granica wydzielenia leśnego
- koszenie
- karczowanie

50 0 50 100 m



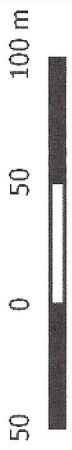
Handwritten signature



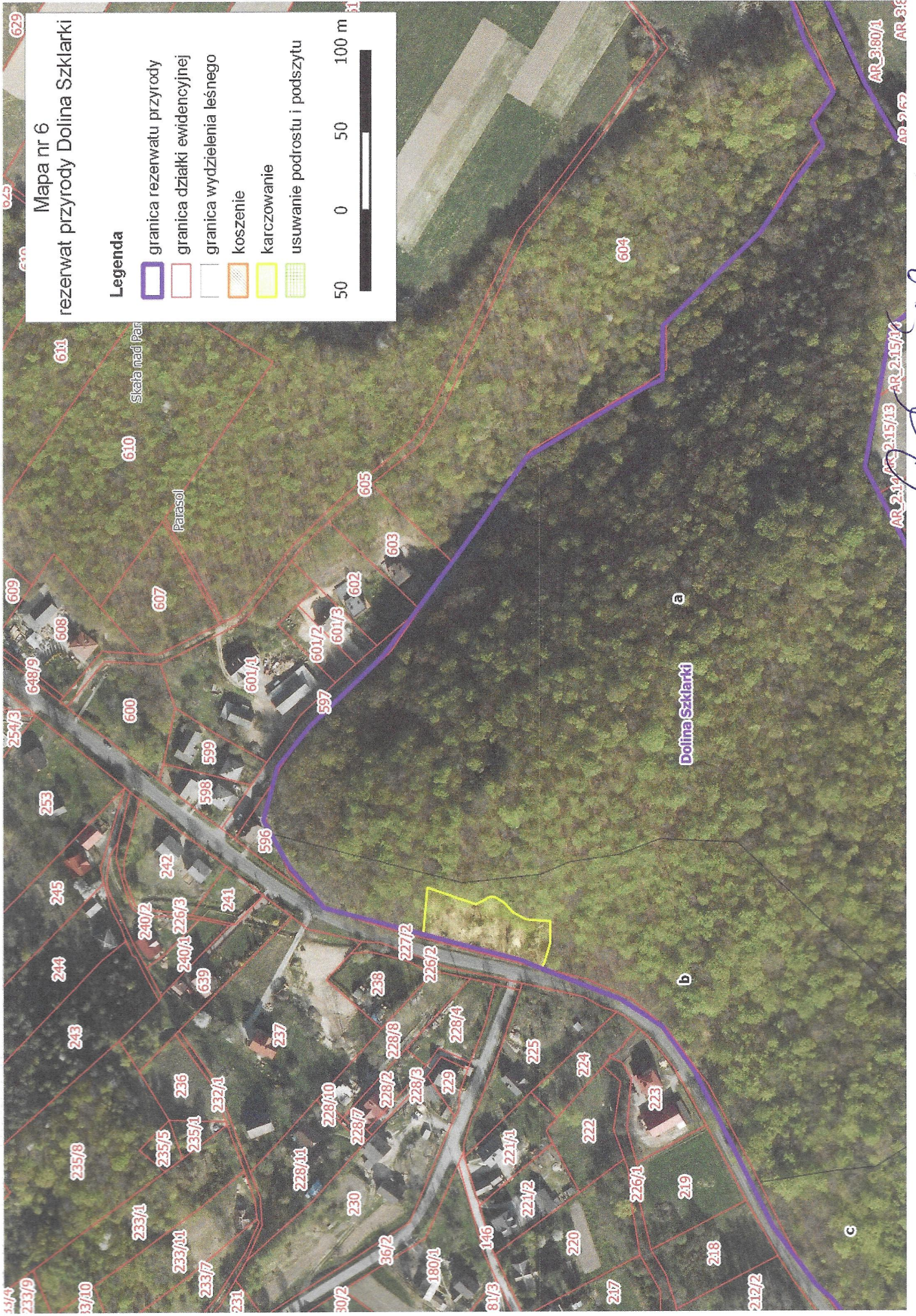
Mapa nr 5
rezerwat przyrody Dolina
Eliaszówki

Legenda

-  granica rezerwatu przyrody
-  granica działki ewidencyjnej
-  granica wydzielenia leśnego
-  koszenie
-  karczowanie
-  usuwanie podrostu i podszytu



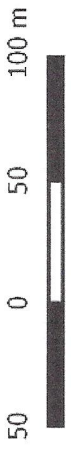
Polowicki



Mapa nr 6
rezerwat przyrody Dolina Szklarki

Legenda

- granica rezerwatu przyrody
- granica działki ewidencyjnej
- granica wydzielenia leśnego
- koszenie
- karczowanie
- usuwanie podrostu i podszytu



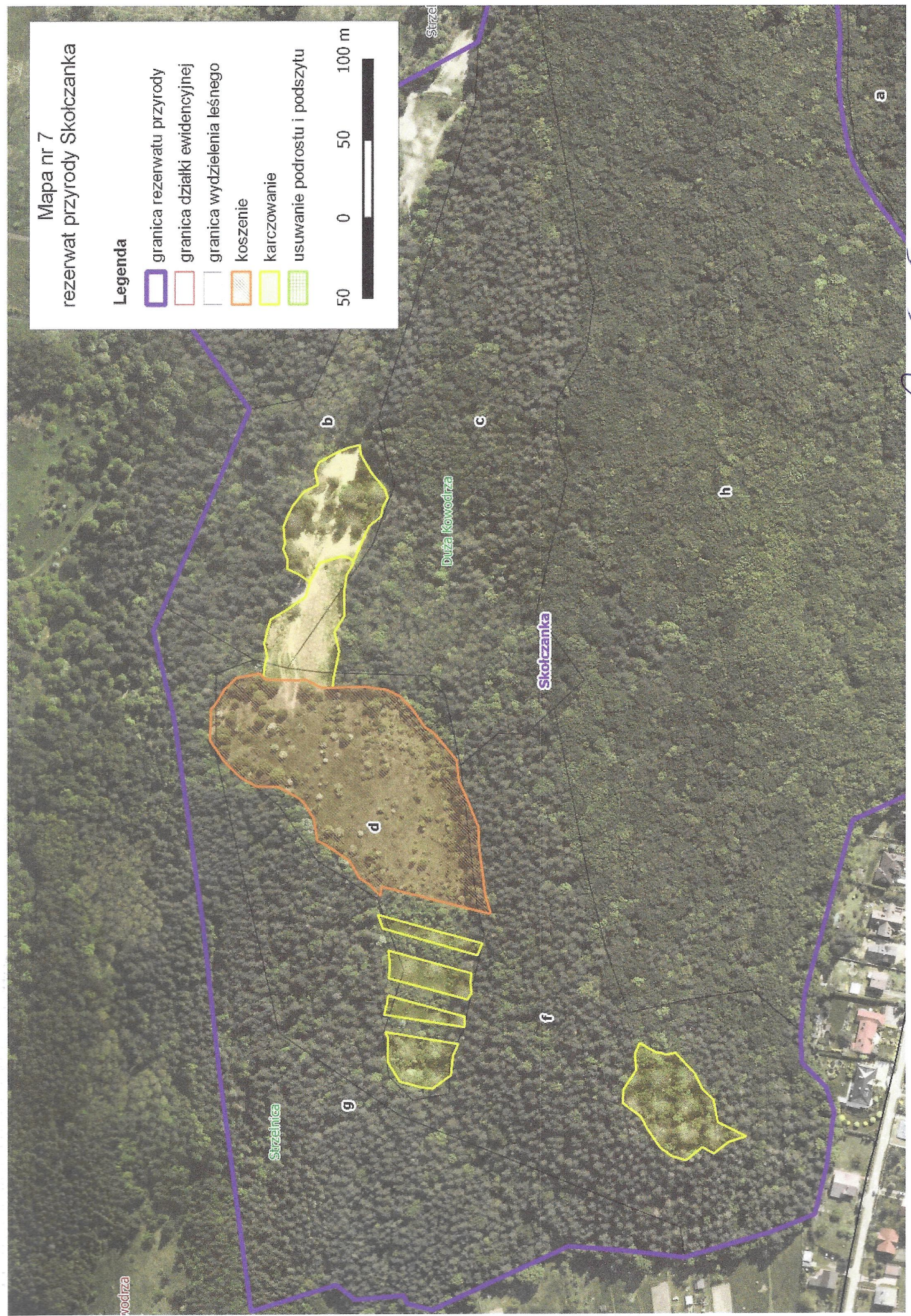
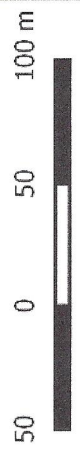
AR_2.14/1 AR_2.15/1B AR_2.15/1C
AR_2.15/1D AR_2.15/1E AR_2.15/1F
AR_2.15/1G AR_2.15/1H AR_2.15/1I
AR_2.15/1J AR_2.15/1K AR_2.15/1L
AR_2.15/1M AR_2.15/1N AR_2.15/1O
AR_2.15/1P AR_2.15/1Q AR_2.15/1R
AR_2.15/1S AR_2.15/1T AR_2.15/1U
AR_2.15/1V AR_2.15/1W AR_2.15/1X
AR_2.15/1Y AR_2.15/1Z

Handwritten signature

Mapa nr 7
rezerwat przyrody Skolczanka

Legenda






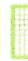
- granica rezerwatu przyrody
- granica działki ewidencyjnej
- granica wydzielenia leśnego
- koszenie
- karczowanie
- usuwanie podrostu i podszytu



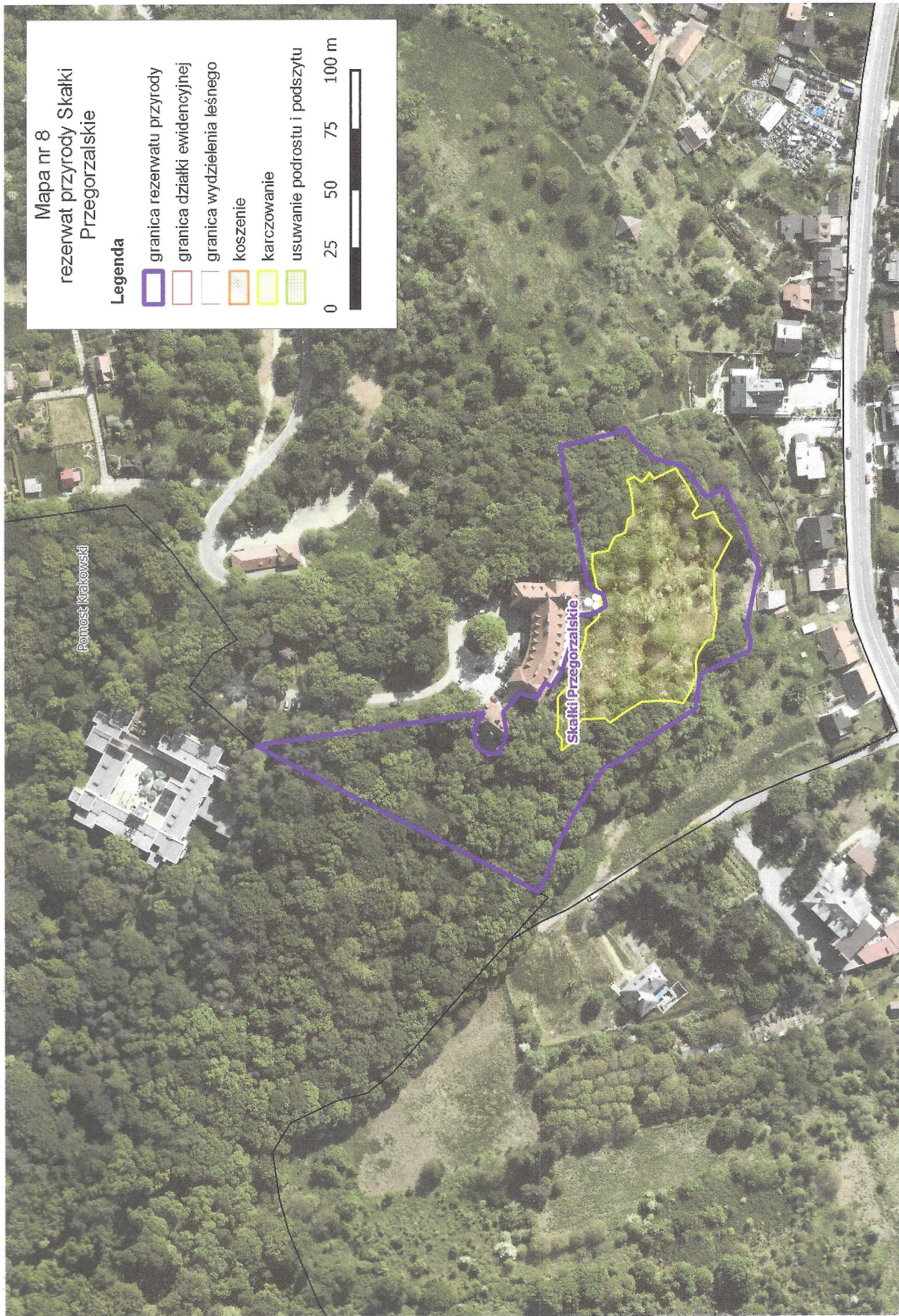
Handwritten signature

Mapa nr 8
rezerwat przyrody Skałki
Przegorzalskie

Legenda

-  granica rezerwatu przyrody
-  granica działki ewidencyyjnej
-  granica wydzielenia leśnego
-  koszenie
-  karczowanie
-  usuwanie podrostu i podszytu

0 25 50 75 100 m

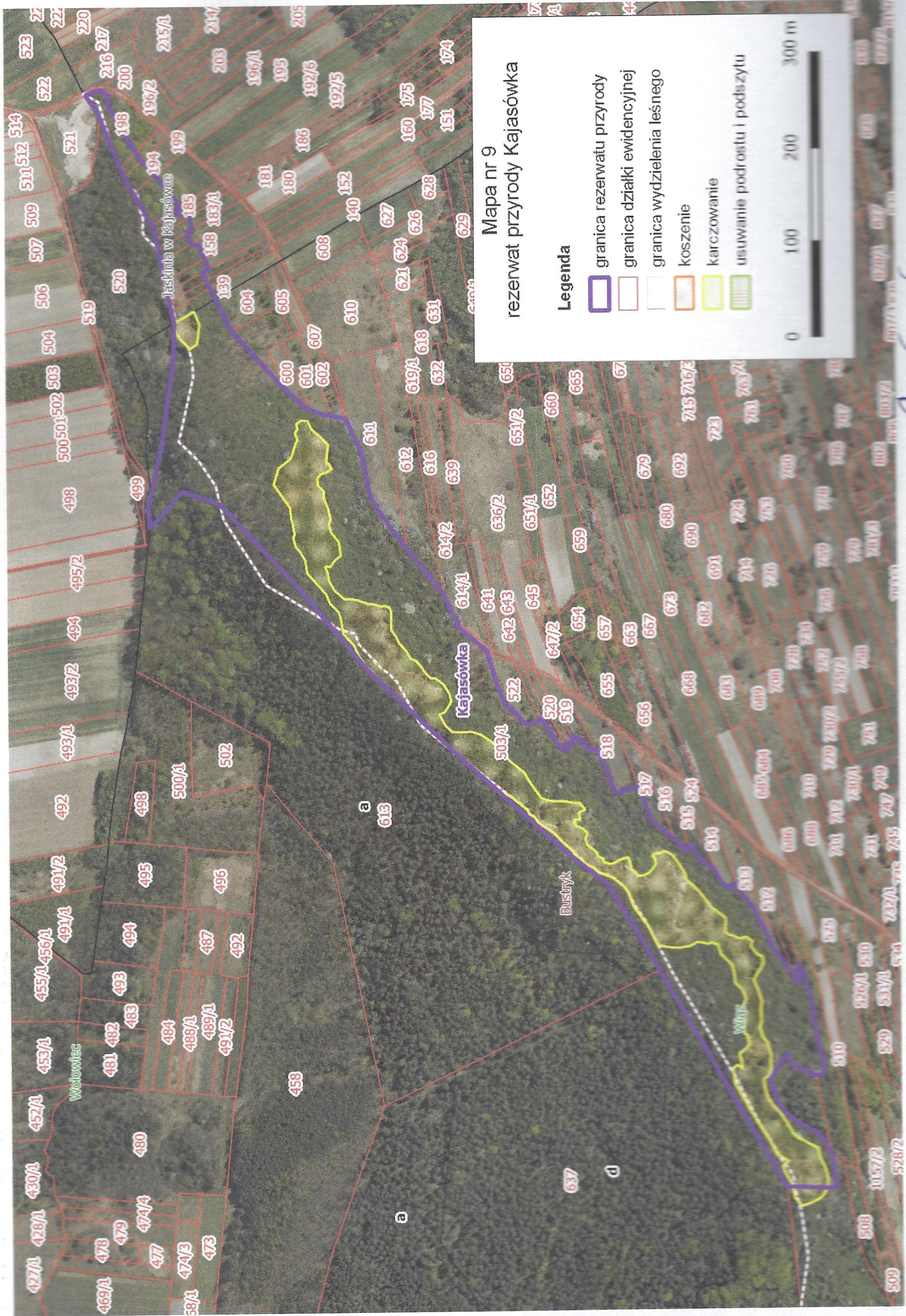


Przegorzalskie

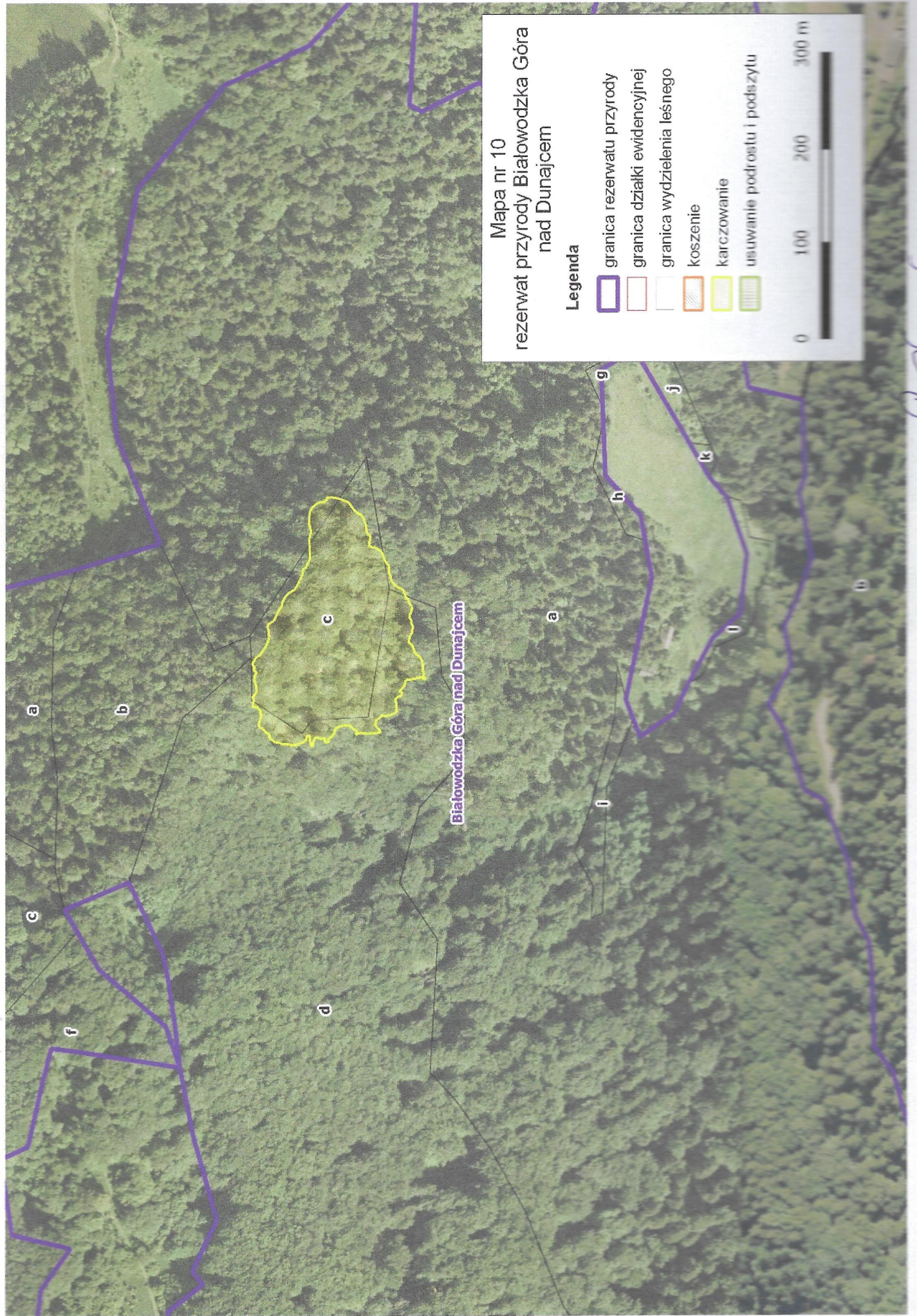
Mapa nr 9
rezerwat przyrody Kajasówka

Legenda

- granica rezerwatu przyrody
- granica działki ewidencyjnej
- granica wydzielenia leśnego
- koszenie
- karczowanie
- usuwanie podrostu i podszytu



Handwritten signature



Mapa nr 10
 rezerwat przyrody Białowodzka Góra
 nad Dunajcem

Legenda

- granica rezerwatu przyrody
- granica działki ewidencyjnej
- granica wydzielenia leśnego
- koszenie
- karczowanie
- usuwanie podrostu i podszytu



Białowodzka Góra nad Dunajcem

Kosowski



Mapa nr 11
rezerwat przyrody Panińska Góra

Legenda





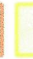
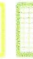
-  granica rezerwatu przyrody
-  granica działki ewidencyjnej
-  granica wydzielenia leśnego
-  koszenie
-  karczowanie
-  usuwanie podrostu i podszytu



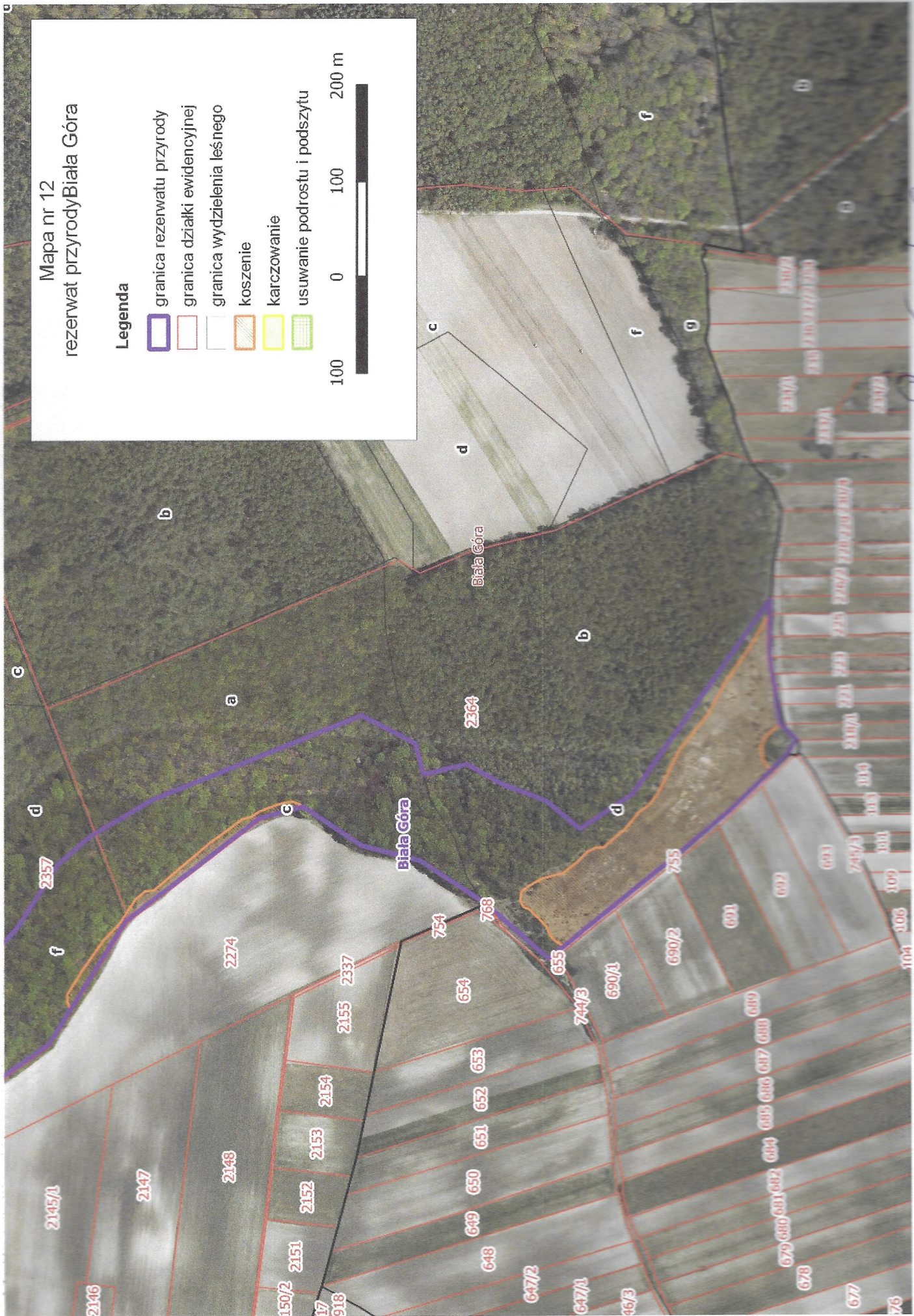
Handwritten signature: P. Sowiński

Mapa nr 12
rezerwat przyrody Biała Góra

Legenda

-  granica rezerwatu przyrody
-  granica działki ewidencyjnej
-  granica wydzielenia leśnego
-  koszenie
-  karczowanie
-  usuwanie podrostu i podszytu


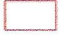
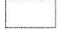

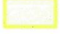

100 0 100 200 m



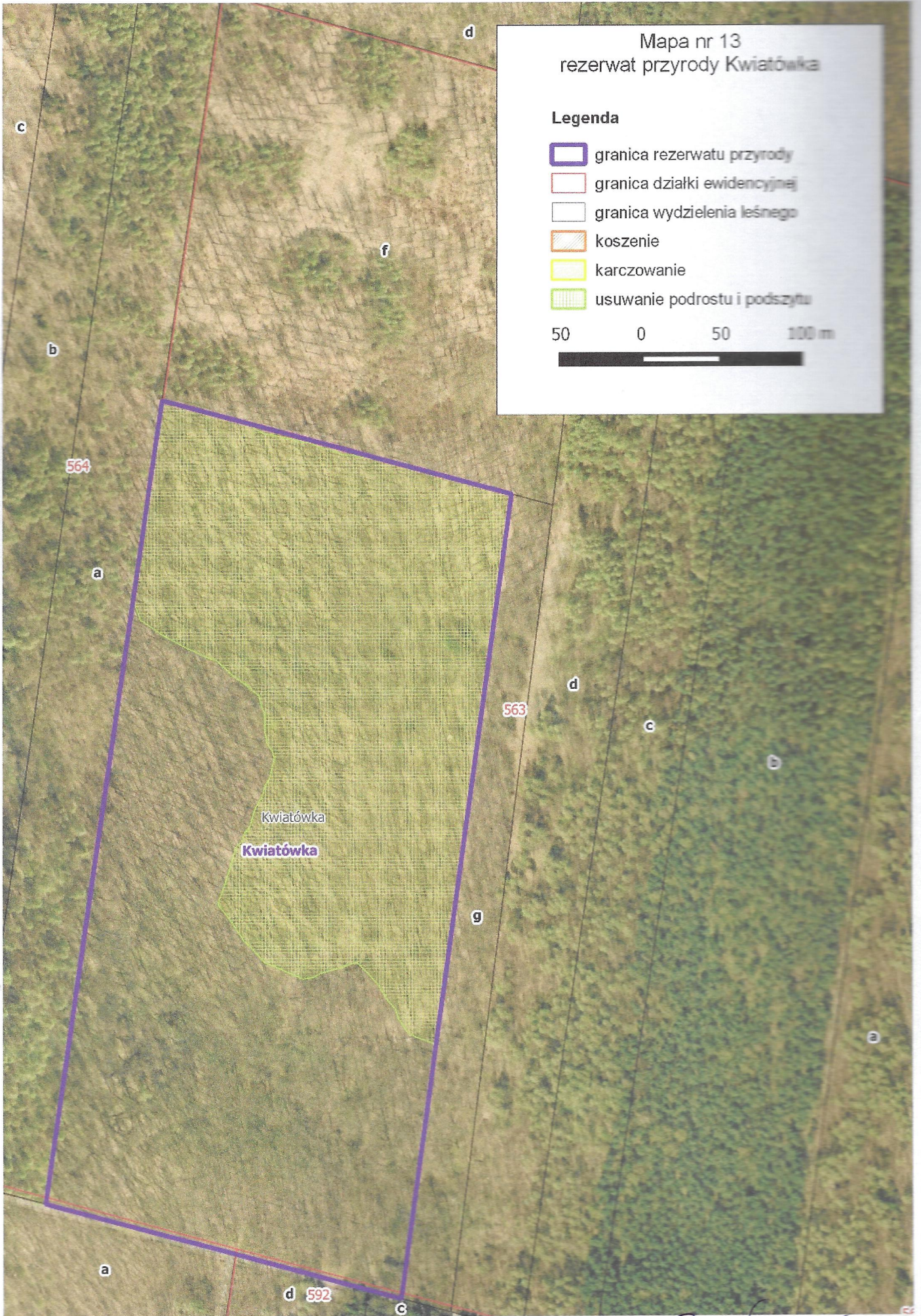
Handwritten signature

Mapa nr 13
rezerwat przyrody Kwiatówka

Legenda

-  granica rezerwatu przyrody
-  granica działki ewidencyjnej
-  granica wydzielenia leśnego
-  koszenie
-  karczowanie
-  usuwanie podrostu i podszytu

50 0 50 100 m



Handwritten signature: S. S. S.