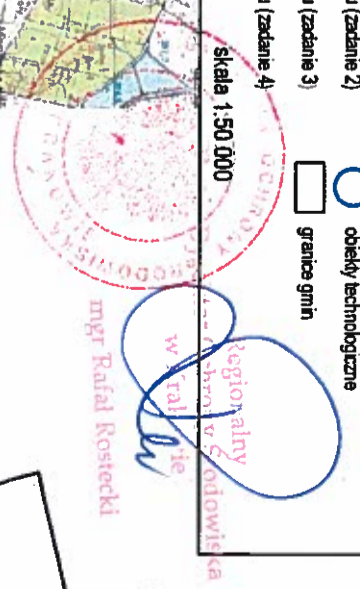


Załącznik nr 2 do decyzji znak: OO.4210.11.2016.JS z dnia 28 GRU. 2016  
Arkusz 1

**Legenda**

- trasa gazociągu (zadanie 1)
- trasa gazociągu (zadanie 2)
- trasa gazociągu (zadanie 3)
- trasa gazociągu (zadanie 4)
- kilometr
- obiekty technologiczne
- granice gmin

skala 1:50 000



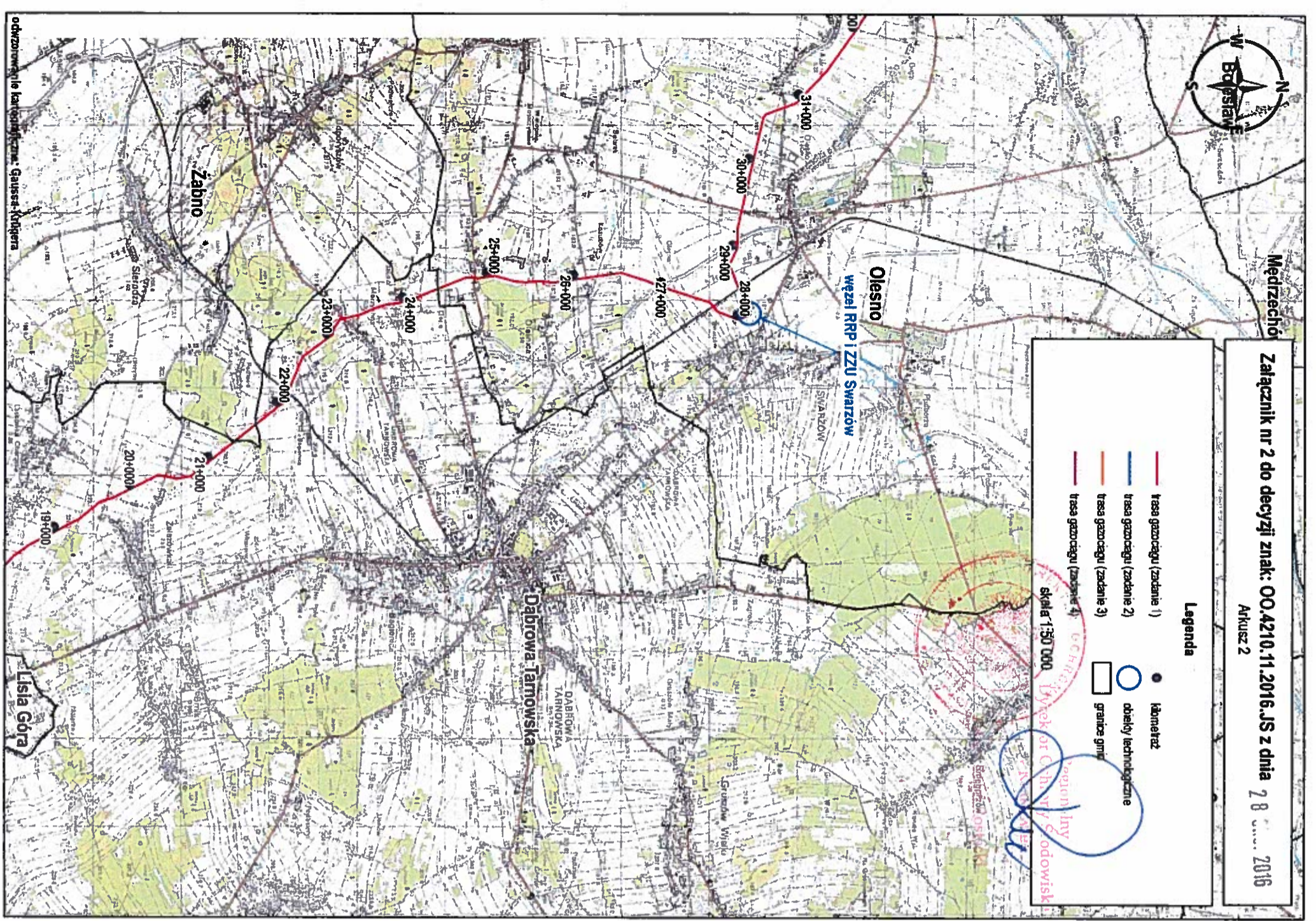
odczarowani kartograficzni



**Legenda**

- trasa gazociągu (zadanie 1)
- trasa gazociągu (zadanie 2)
- trasa gazociągu (zadanie 3)
- trasa gazociągu (zadanie 4)
- kilometr
- obiekty technologiczne
- granice gminy

skala 1:30 000  
region Iny  
Wyvek or Chyly podowisk



Załącznik nr 2 do decyzji znak: OO.4210.11.2016.JS z dnia 28 GRU 2016  
Arkusz 3

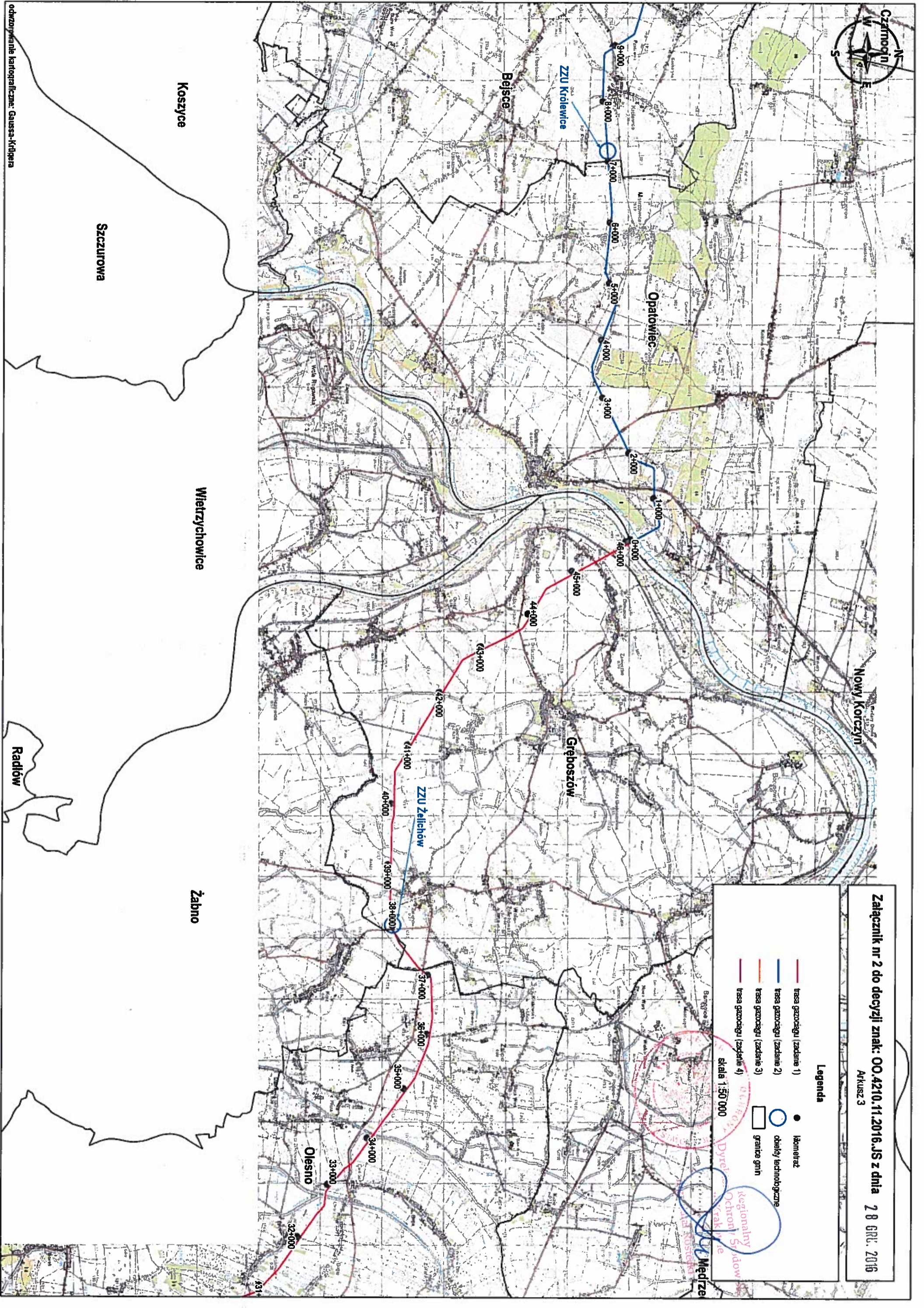
**Legenda**

- trasa gazociągu (zadanie 1)
- trasa gazociągu (zadanie 2)
- trasa gazociągu (zadanie 3)
- trasa gazociągu (zadanie 4)
- ikonietrz
- obiekty technologiczne
- granice gmin

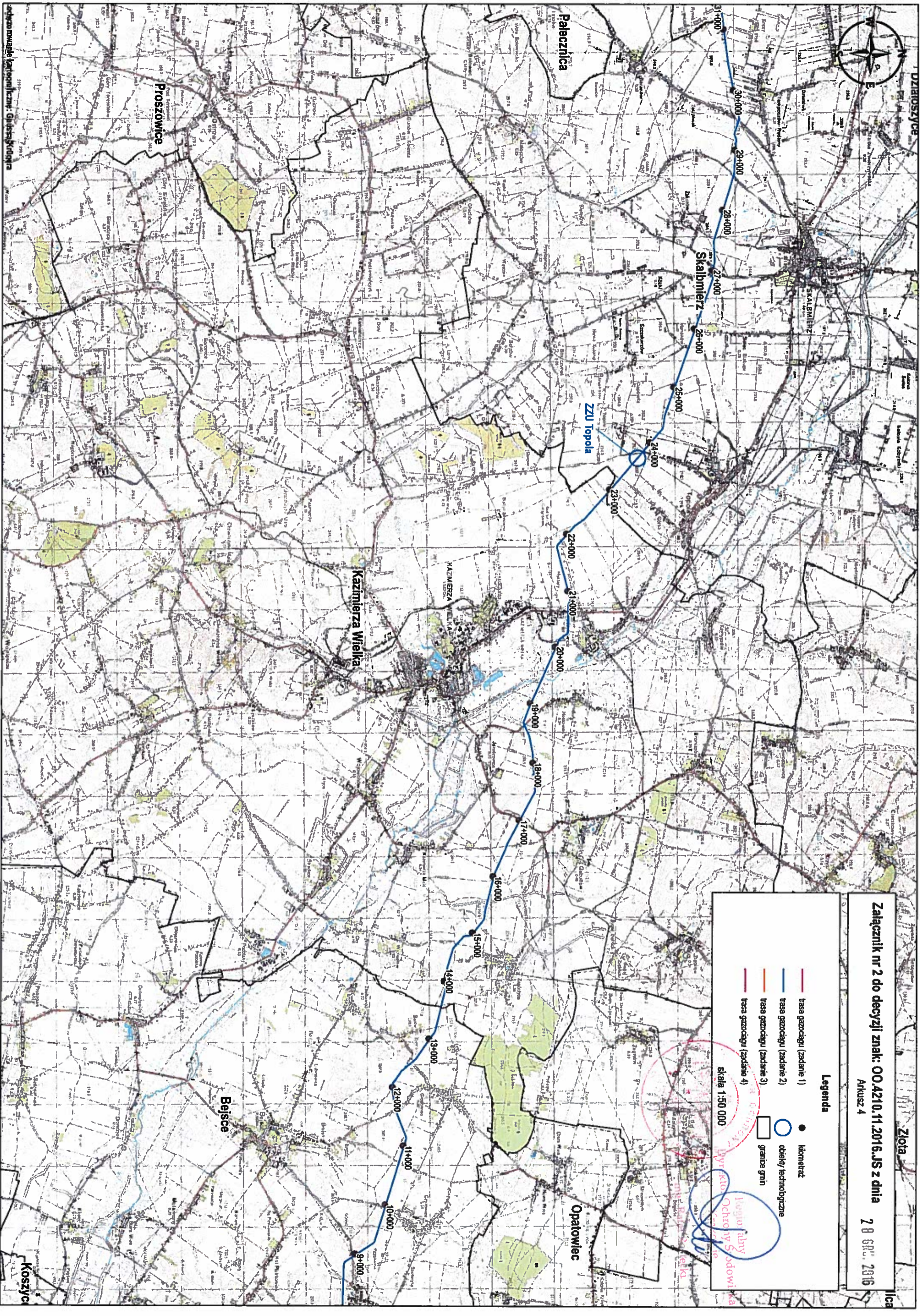
skala 1:50 000

Regionalny Ochroni Środowiska i Krajobrazu Dyrektor Kraków

Medze



odzworowanie kartograficzne: Gaussa-Krügera



Załącznik nr 2 do decyzji znak: OO.A210.11.2016.JS z dnia 2 8 GR. 2016  
Arkusz 4

**Legenda**

- trasa gazociągu (zadanie 1)
- trasa gazociągu (zadanie 2)
- trasa gazociągu (zadanie 3)
- trasa gazociągu (zadanie 4)
- kilometr
- obiekty technologiczne
- granice gmin

skala 1:50 000

*Instytut Ochrony Środowiska*

*Wydział Ochrony Środowiska*

*Wydział Inżynierii*



Miechów

Raclawice

Skalbmierz

ZZU Wezertów

Stomniki

Radziewice

ZZU Zosin

Palecznica

Koniusza

Proszowice

Załącznik nr 2 do decyzji znak: OO.4210.11.2016.JS z dnia 28 GRU. 2016

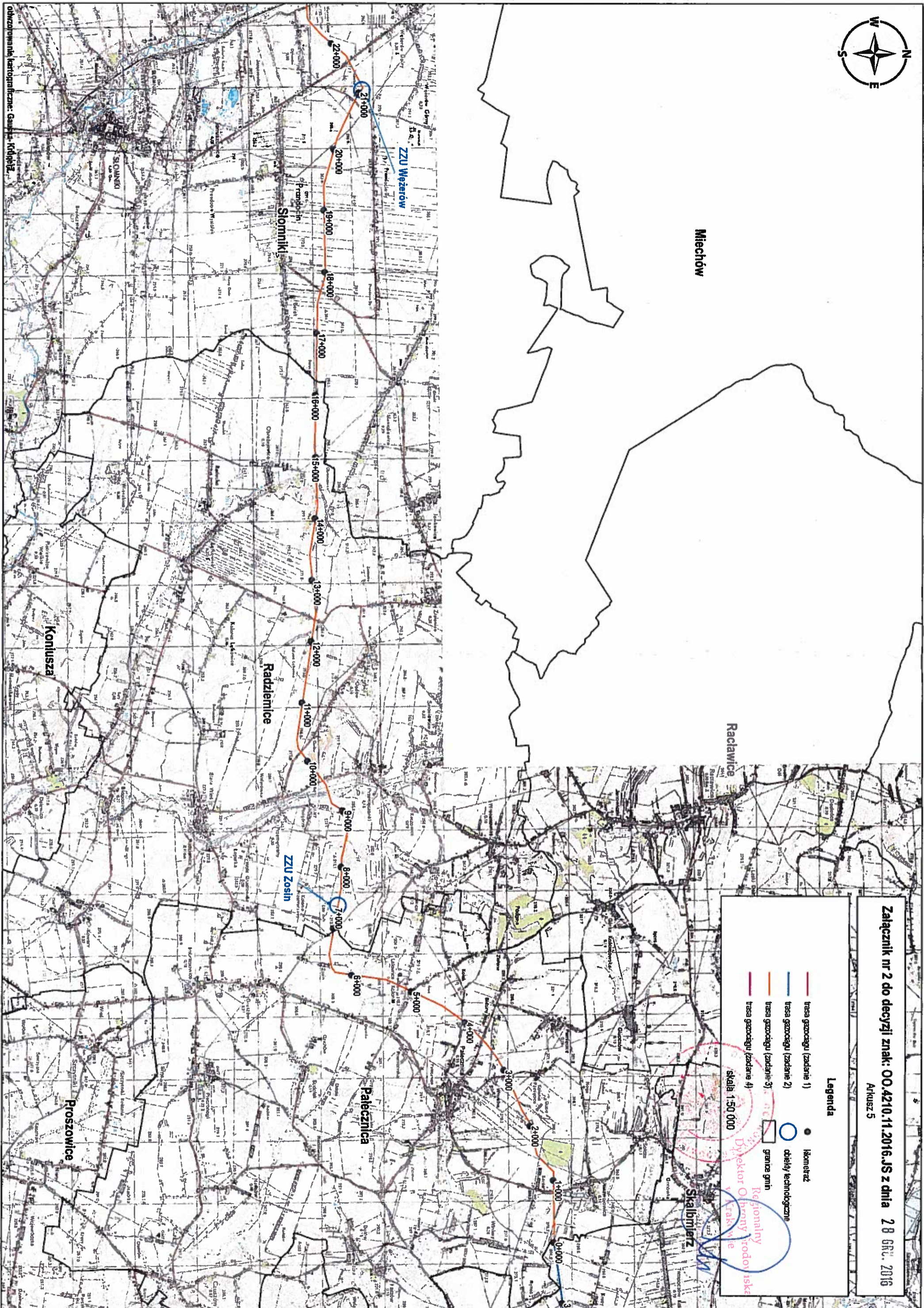
Arkusz 5

Legenda

- trasa gazociągu (zadanie 1)
- trasa gazociągu (zadanie 2)
- trasa gazociągu (zadanie 3)
- trasa gazociągu (zadanie 4)
- kilometr
- obiekt technologiczny
- granice gmin

skala 1:50 000

Regionalny Dyrektor Ochrony Rodowód i Środowiska w Krakowie



odtworzenie kartograficzne: Ganska Książka





Załącznik nr 2 do decyzji znak: OO.4210.11.2016.JS z dnia 28 czerwca 2016

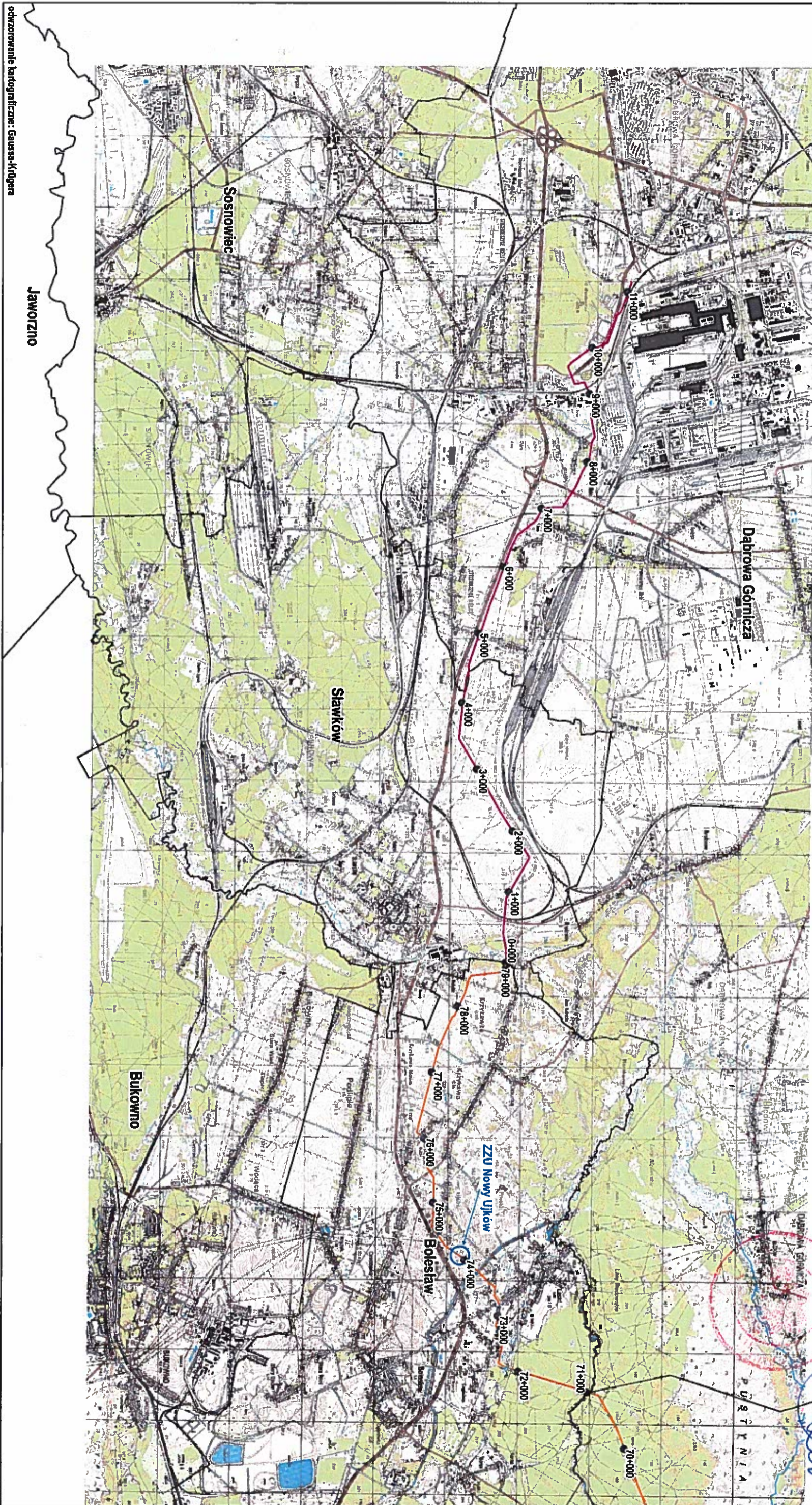
Arkusze 8

**Legenda**

-  trasa gazociągu (zadanie 1)
-  trasa gazociągu (zadanie 2)
-  trasa gazociągu (zadanie 3)
-  trasa gazociągu (zadanie 4)
-  kilometr
-  obiekty technologiczne
-  granice gmi

skala 1:50 000

**Regionalny**  
**Dyrektor Ochrony Środowiska**  
**Kraków**  
**Ruczał**



odczystowanie kartograficzne - Gauss-Krügera





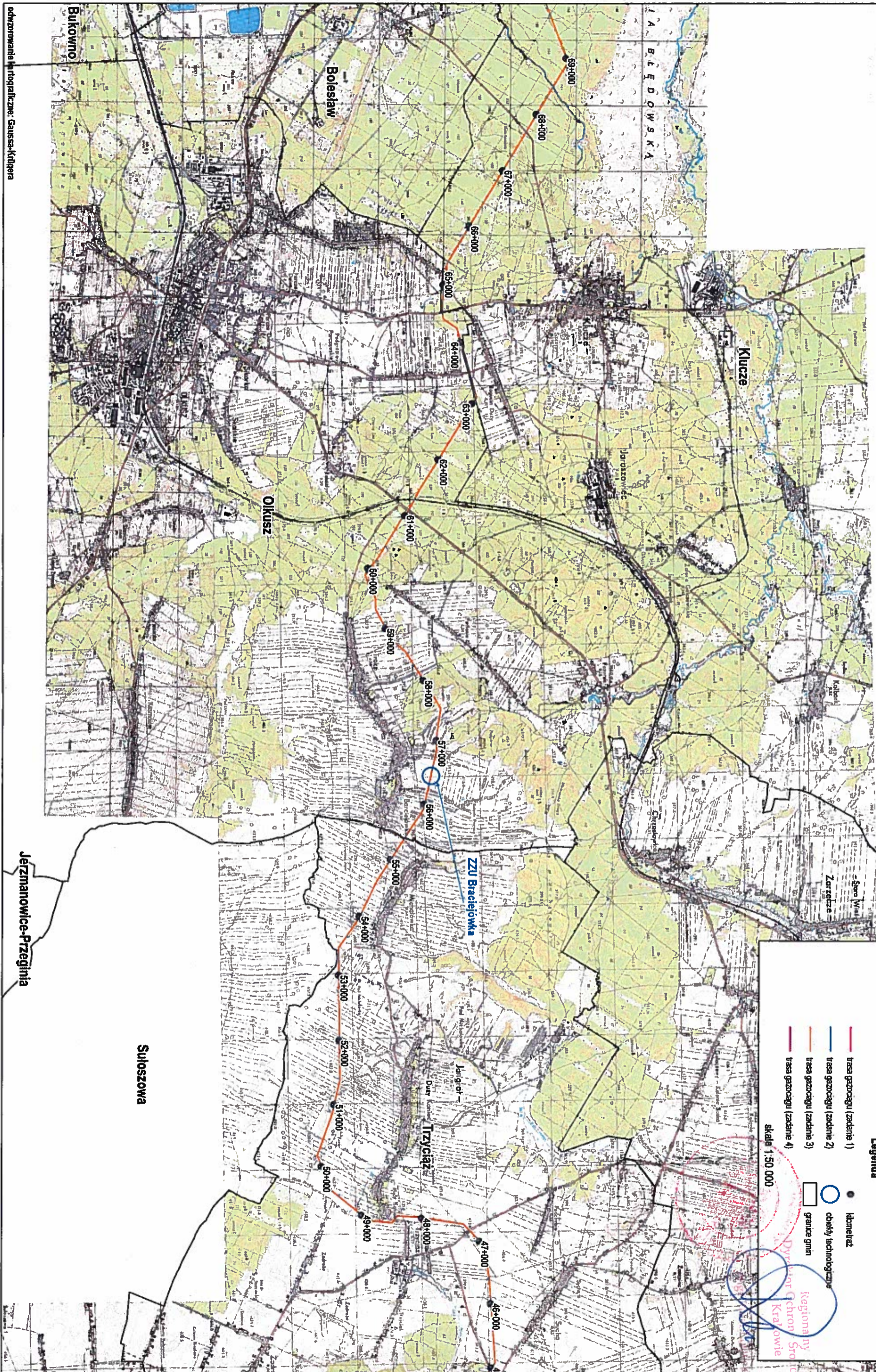
Załącznik nr 2 do decyzji znak: OO.4210.11.2016.JS z dnia 28 GRU. 2016  
Arkusz 7

**Legenda**

- trasa gazociągu (zadanie 1)
- trasa gazociągu (zadanie 2)
- trasa gazociągu (zadanie 3)
- trasa gazociągu (zadanie 4)
- kilometr
- obiekty technologiczne
- granice gmin

skala 1:50 000

Regiona my toviska  
Dystrykt Ghoron  
Kralowice



odzworowanie fotograficzne: Gaussa-Krügera