

ZARZĄDZENIE NR ³⁶...../16
REGIONALNEGO DYREKTORA OCHRONY ŚRODOWISKA
W KRAKOWIE

z dnia³ października..... 2016 r.

w sprawie ustanowienia zadań ochronnych dla rezerwatu przyrody „Diable Skały”

Na podstawie art. 22 ust. 2 pkt 2 ustawy z dnia 16 kwietnia 2004 r. o ochronie przyrody (Dz. U. z 2015 r. poz. 1651, 1936, z 2016 r. poz. 422) zarządza się, co następuje:

§ 1. Ustanawia się zadania ochronne dla rezerwatu przyrody „Diable Skały” na okres 5 lat od dnia wejścia w życie zarządzenia.

§ 2. 1. Zadania ochronne, o których mowa w § 1 obejmują:

- 1) identyfikację i ocenę istniejących zagrożeń wewnętrznych oraz sposoby eliminacji lub ograniczania tych zagrożeń i ich skutków,
 - 2) opis sposobów ochrony czynnej ekosystemów, z podaniem rodzaju, rozmiaru i lokalizacji poszczególnych zadań,
 - 3) opis sposobów czynnej ochrony gatunków zwierząt.
2. Zadania ochronne przedstawia załącznik nr 1 do zarządzenia.
3. Powierzchnia objęta zadaniami ochronnymi objęta jest ochroną czynną.
4. Lokalizację powierzchni, o której mowa w ust. 3 przedstawia mapa stanowiąca załącznik nr 2 do zarządzenia.

§ 3. Zarządzenie wchodzi w życie z dniem podpisania.



Zastępca Regionalnego Dyrektora
Ochrony Środowiska w Krakowie
Regionalny Konserwator Przyrody

dr Bożena Kotońska

**Załącznik nr 1 do zarządzenia Nr 36/16
Regionalnego Dyrektora Ochrony Środowiska w Krakowie
z dnia 30.04.2016 r.**

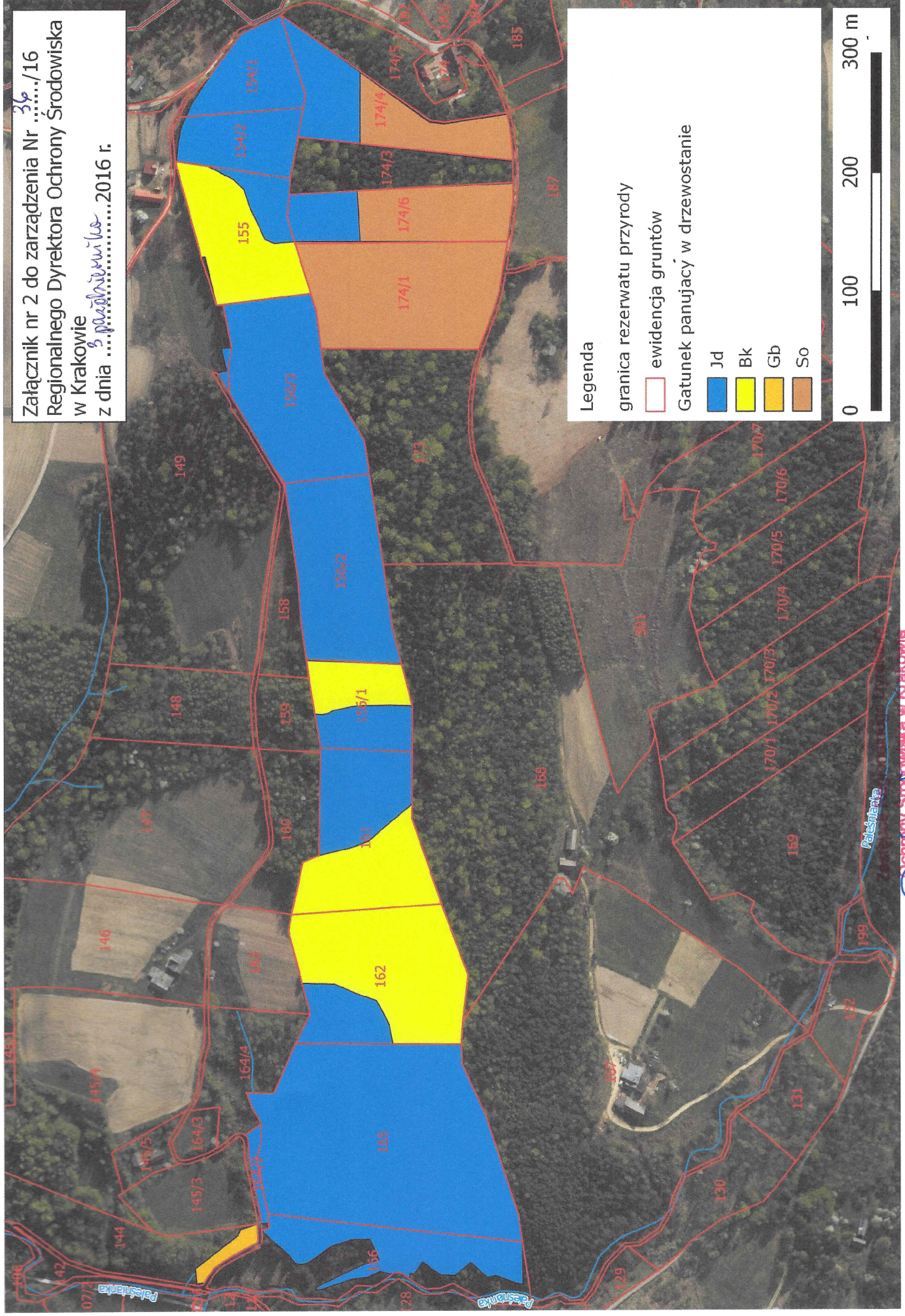
Zadania ochronne dla rezerwatu przyrody „Diabe Skąły”

Zidentyfikowane zagrożenia wewnętrzne i zewnętrzne oraz sposoby eliminacji lub ograniczania tych zagrożeń i ich skutków	Opis sposobów ochrony czynnej ekosystemów i zwierząt		
	Rodzaj zadań ochronnych	Rozmiar zadań ochronnych	
<p>Zniekształcony skład gatunkowy drzewostanu głównego -znaczący udział sosny na siedlisku lasu wyczynnego świeżego.</p> <p>Cięcia przebudowujące drzewostan w celu dostosowania składu gatunkowego, struktury piętrowej i wiekowej drzewostanu do warunków siedliskowych. W ramach tego zabiegu, w pierwszej kolejności powinna być usuwana sosna zwyczajna jako gatunek niezgodny z siedliskiem. Kolejnym kryterium doboru drzew do usunięcia powinno być występowanie pod nimi wartościowych grup podrostów gatunków zgodnych z siedliskiem.</p> <p>Wycinkę należy prowadzić poza okresem lęgowym ptaków tj. od dnia 16 października do końca lutego. Drzewa rosnące w pobliżu skał należy wycinać w sposób nie powodujący uszkodzenia skał. Nie należy usuwać martwych drzew o średnicy większej niż 30 cm i drzew dziuplastych.</p> <p>W przypadku nie pojawienia się nalotów i podrostów lub występowania ich niewielkiej ilości w miejscach luk i przerzedzeń drzewostanu należy odnowić te miejsca gatunkami zgodnymi z siedliskiem (Jd, Bk, Jw, Wz, Db, Gb) pod koniec okresu obowiązywania niniejszego zarządzenia (od 4000 do 6000 szt. na 1 ha). Miejsca wprowadzania odnowień, ich skład gatunkowy i dokładne ilości sadzonek powinny zostać określone przez leśniczego (specjalistę) sprawującego nadzór nad gospodarką leśną w lasach niepaństwowych. Odnowienia powinny być zabezpieczone przed zgrzyzaniem.</p>	<p>Rodzaj zadań ochronnych</p> <p>1. Cięcia o charakterze trzebieży późnych</p> <p>2. Posażenia Jd, Bk, Ol, Jw, Wz, Db, Gb</p>	<p>Rozmiar zadań ochronnych</p> <p>21 m³/1,20 ha/5 lat</p> <p>Wg potrzeb</p>	<p>Lokalizacja zadań ochronnych</p> <p>Działka nr 156/3, obręb Bukowiec</p>

Zastępca Regionalnego Dyrektora
Ochrony Środowiska w Krakowie
Regionalny Konserwator Przyrody

dr Bożena Katońska

Załącznik nr 2 do zarządzenia Nr 36/16
 Regionalnego Dyrektora Ochrony Środowiska
 w Krakowie
 z dnia 3 października 2016 r.



Legenda

granica rezerwatu przyrody
 ewidencja gruntów
 Gatunek panujący w drzewostanie

Jd	Bk	Gb	So
----	----	----	----

0 100 200 300 m

Regionalny Dyrektor Ochrony Środowiska w Krakowie
 Regionalny Konsultor Przyrody
 dr Bożena Kotońska