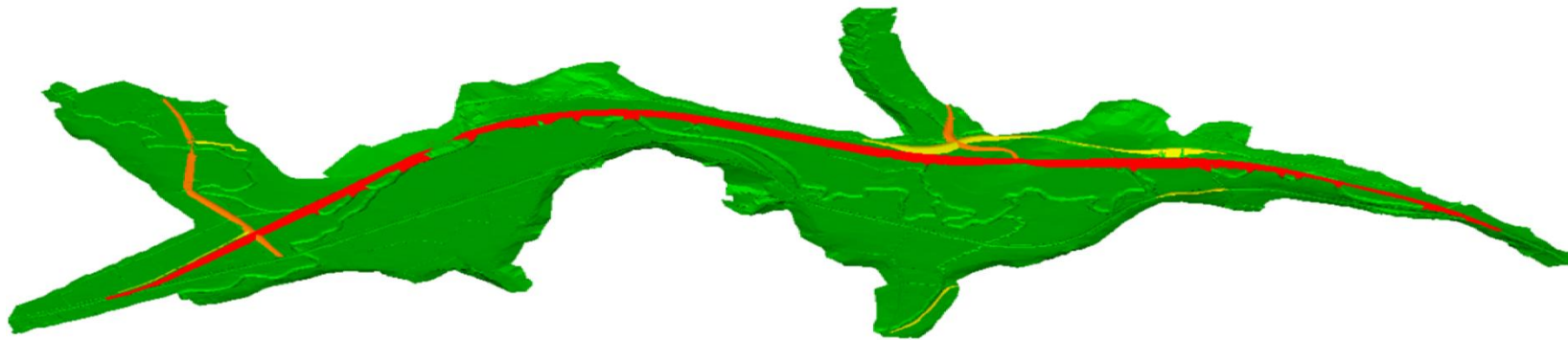
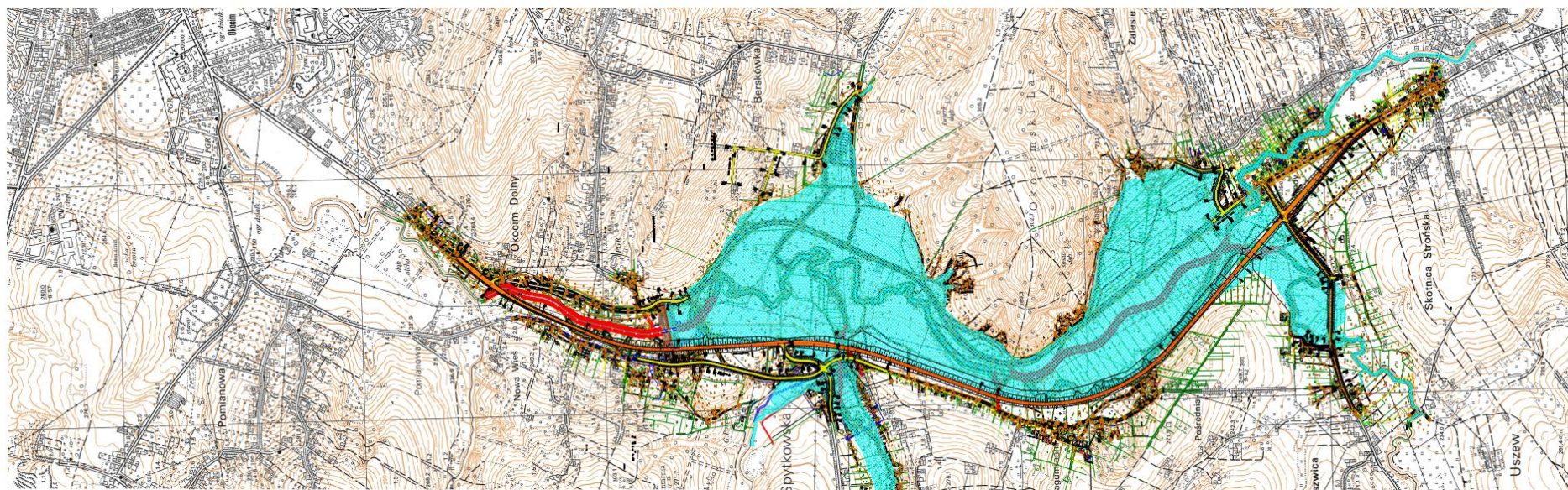


ZABEZPIECZENIE
POWODZIOWE W DOLINIE
RZEKI USZWICY



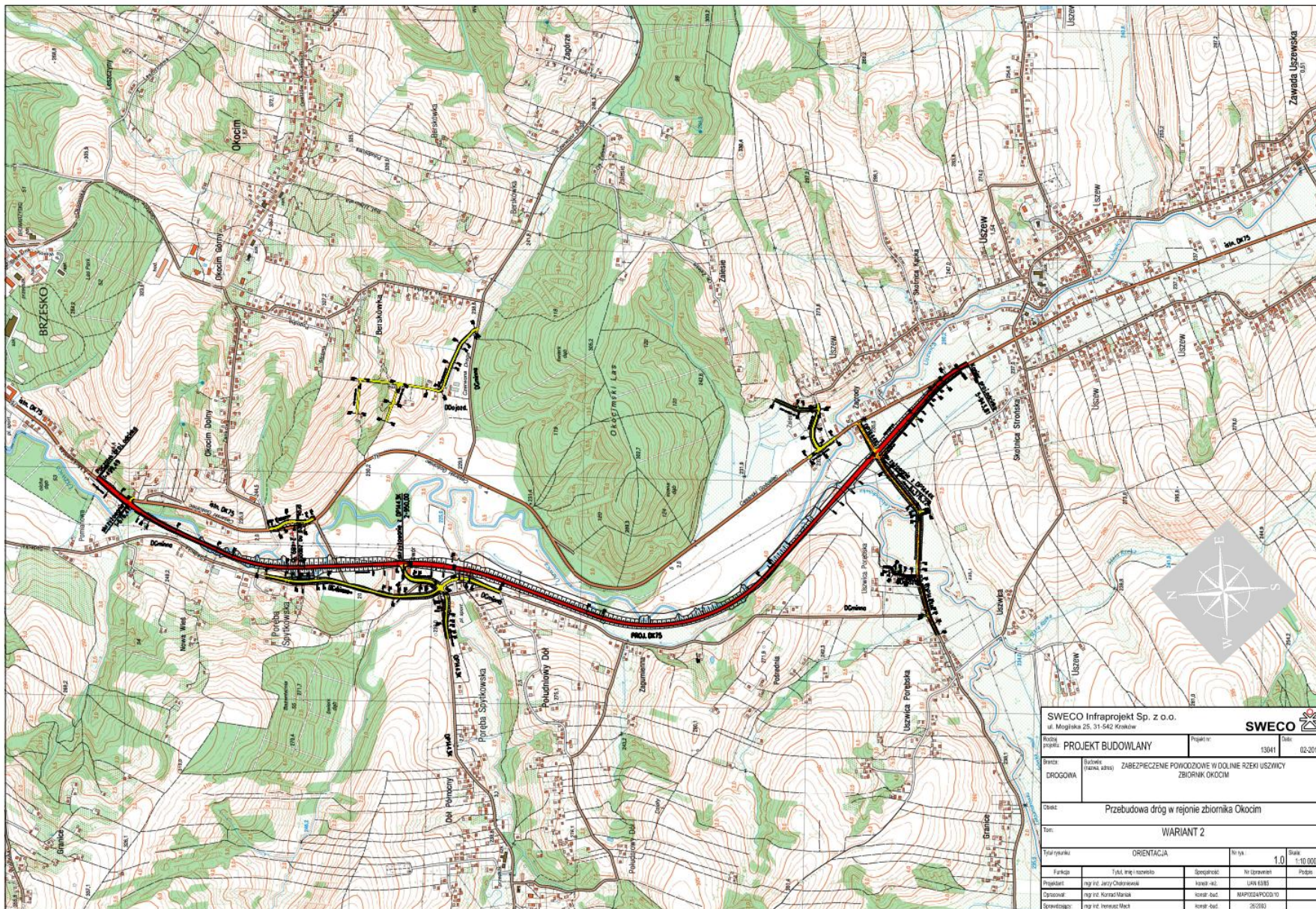
**PRZEBUDOWA DRÓG
W REJONIE ZBIORNIKA WODNEGO OKOCIM**

ORIENTACJA

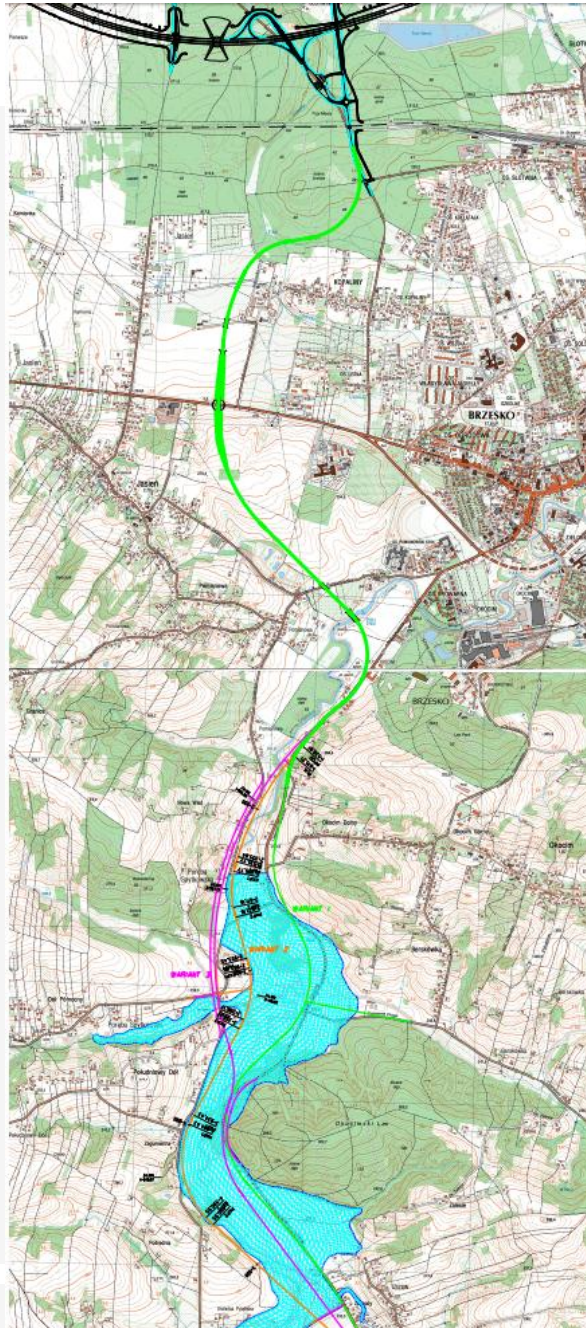


ORIENTACJA OKOCIM 1:10 000

13041 orientacja okocim.pdf



SWECO Infraprojekt Sp. z o.o. ul. Mogiłańska 25, 31-542 Kraków		SWECO	
Nazwa projektu	PROJEKT BUDOWLANY	Projekt nr	13041
Strona	Strona 1 (z 10 str.)	Data	02-2018
DROGOWA	ZABEZPIECZENIE POWODZOWE W DOLNIEJ RZECI USZCZYWY ZBIORNIK OKOCIM		
Opis	Przebudowa dróg w rejonie zbiornika Okocim		
Tom	WARIANT 2		
Tytuł rysunku		Skala	1:10 000
ORIENTACJA			
Format	A3, str. 1 z 10	Skala	1:10 000
Projektant	mgr inż. Jerzy Charnowski	Spis treści	str. 10
Opisownik	mgr inż. Konrad Marzec	Skala	1:10 000
Spis treści	mgr inż. Konrad Marzec	Data	201802

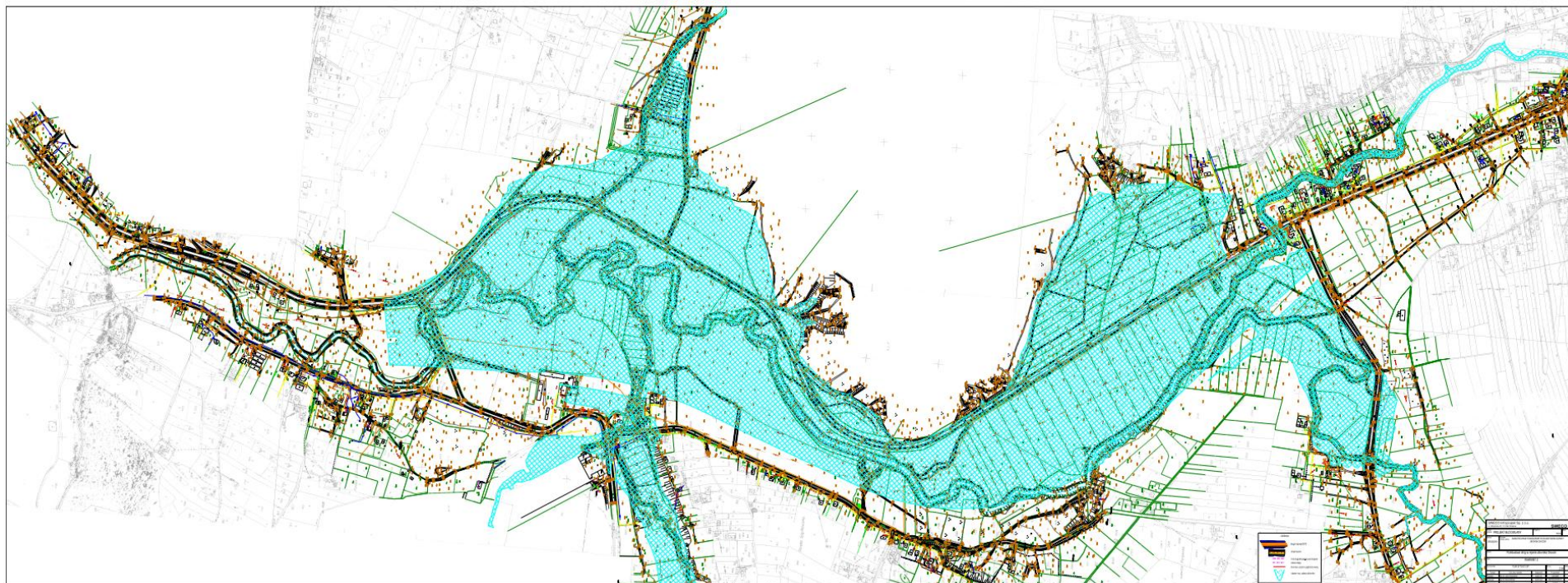


ORIENTACJA – założenia projektowe 1:10 000

[13041_syt_okocim_wszystkie_autostrada.pdf](#)

WYKAZ DRÓG

l.p.	nazwa drogi	numer	relacja	długość	klasa	Vp
1	droga krajowa	75	Brzesko - Nowy Sącz	4.44432	GP	80 km/h
2	droga powiatowa	1443K	Poręba Spytkowska - Bochnia	0.59038	Z	40 km/h
3	droga powiatowa	1444K	Uszew - Nowy Wiśnicz	1.03634	Z	50 km/h
4	droga gminna (ul. Sądecka)	DG1	Okocim - Uszew	1.2665	L	50 km/h
5	droga gminna	DG2	przejazd obok zapory istn.DK75	0.21046	L	50 km/h
6	droga gminna	DG3	skrzyżowanie w km 1+676,41	0.04273	Z	40 km/h
7	droga gminna	DG5	podniesienie istn.DK75 przy dojeździe do Zalesia	0.14582	L	50 km/h
8	droga gminna dojazdowa	DG6	droga gminna dojazdowa do Zalesia	0.21316	D	30 km/h
9	droga dojazdowa	DD1	zjazd z DG1 na skrzyżowaniu w km 1+676,41	0.02317	D	30 km/h
10	droga dojazdowa	DD2	Uswica Porębska	0.17454	D	30 km/h
11	droga dojazdowa	DD3	od Czerwonej Drogi - ul. Stroma - Berskówka	0.67193	D	30 km/h
12	droga dojazdowa	DD4	Skotnica - wzdłuż DK75	0.52676	D	30 km/h
13	droga dojazdowa DOT	DD5	dojazd do ul. Stromej od istn DK75	0.18541	D	30 km/h
14	droga dojazdowa	DD6	zjazd z DP1443 w km 0+350	0.05138	D	30 km/h
15	droga dojazdowa	DD7	droga dojazdowa do Zalesia	0.20278	D	30 km/h
16	droga dojazdowa	DD8	zjazd z drogi powiatowej DP1444K w km 0+478,53	0.05132	D	30 km/h
17	droga dojazdowa	DD9	zjazd z istn.drogi krajowej w km 5+820	0.04338	D	30 km/h
18	droga dojazdowa DOT	DD10	zjazd dwustronny z DD5	0.08198	D	30 km/h
19	droga dojazdowa	DD11	zjazd z DP1443 w km 0+263.15	0.03083	D	30 km/h
20	droga dojazdowa	DD12	zjazd z DP1443 w km 0+311.65	0.02668	D	30 km/h
21	droga dojazdowa	DD13	zjazd z DP1444 w km 0+555.22	0.02300	D	30 km/h
22	droga dojazdowa	DD14	zjazd z DP1444 w km 0+936.59	0.01764	D	30 km/h
23	droga dojazdowa	DD15	zjazd z DG1 w km 0+240.34	0.05596	D	30 km/h
24	droga dojazdowa	DD16	zjazd z DG1 w km 0+599.06	0.02842	D	30 km/h
25	droga dojazdowa	DD17	zjazd z DG1 w km 1+087.16	0.02537	D	30 km/h
26	droga technologiczna	DT1	droga technologiczna Poręba Spytkowska - Uszew	2.59498		30 km/h
27	droga technologiczna	DT2	droga technologiczna Okocim km 1+929 str.prawa	0.03204		30 km/h
28	droga technologiczna	DT3	droga technologiczna Okocim 1+948 str.lewa	0.06845		30 km/h
29	dojazd do stacji trafo	DS1	dojazd do stacji trafo z DG1	0.03278		
30	dojazd do stacji trafo	DS2	dojazd do stacji trafo z istn.DK75 przy DP1444	0.01736		



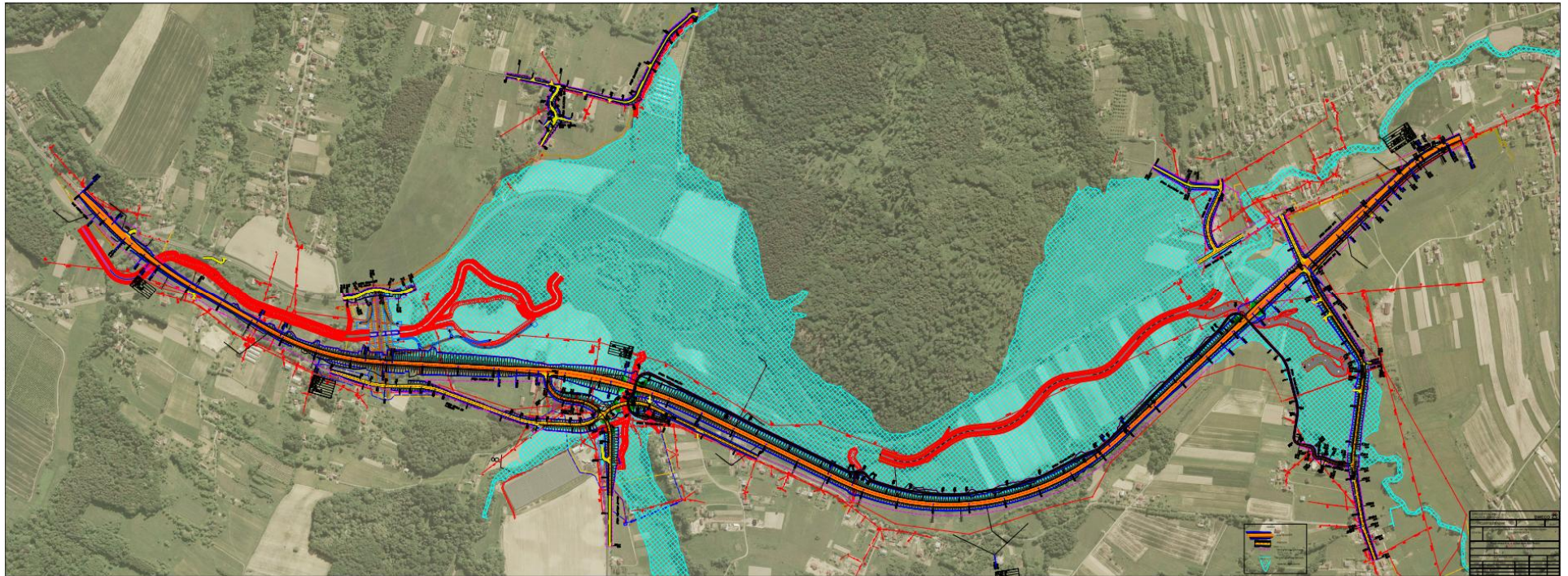
Stan istniejący

Po napełnieniu zbiornika

PLAN SYTUACYJNY

13041_PB_Drogi_Okocim_zasadnicza.pdf





PLAN SYTUACYJNY OKOCIM – ortofoto mapa

[13041_PB_Drogi_Okocim_orto.pdf](#)

PARAMETRY

OKOCIM

Parametry drogi krajowej DK75

Droga klasy GP

Prędkość projektowa 80 km/h

Szerokość jezdni 7,00 m + opaski 2 x 0,70 m

Szerokość pobocza 3,10 m

Parametry techniczne drogi powiatowej

DP1443K Poręba Spytkowska – Bochnia

DP1444K Uszew – Nowy Wiśnicz

Droga klasy Z,

Prędkość projektowa – 40, 50 km/h,

Szerokość jezdni - 6,00 m

Szerokość pobocza ziemnego – 1,00 – 1,80 m.

Parametry techniczne dróg gminnych

DG1 (ul. Sądecka), DG2, DG3, DG5, DG6

Droga klasy L,

Prędkość projektowa - 50 (30) km/h,

Szerokość jezdni - 6,00 m

Szerokość pobocza ziemnego – 0,75 – 1,80 m.

Parametry techniczne dróg dojazdowych

Droga klasy D,

Prędkość projektowa - 30 km/h,

Szerokość jezdni - 3,50 m, na mijance 5,50 m

Szerokość pobocza ziemnego – 0,75 – 1,80 m.

ZAŁOŻENIA PROJEKTOWE

Rzędne wysokościowe uzależnione od poziomu wody w zbiorniku

Rzędna Max.P.P. 233.85 m.n.p.m.

Rzędna NadPP 234.85 m.n.p.m.

Rzędna korony zapory 236.15 m.n.p.m.

Rzędna korony wałów zbiornika w tym krawędzi nasypu drogi DK75 235.60 m.n.p.m.

Rzędna korony DK75 na odcinku stykającym się ze zbiornikiem nie niższa niż 236.00 m.n.p.m.

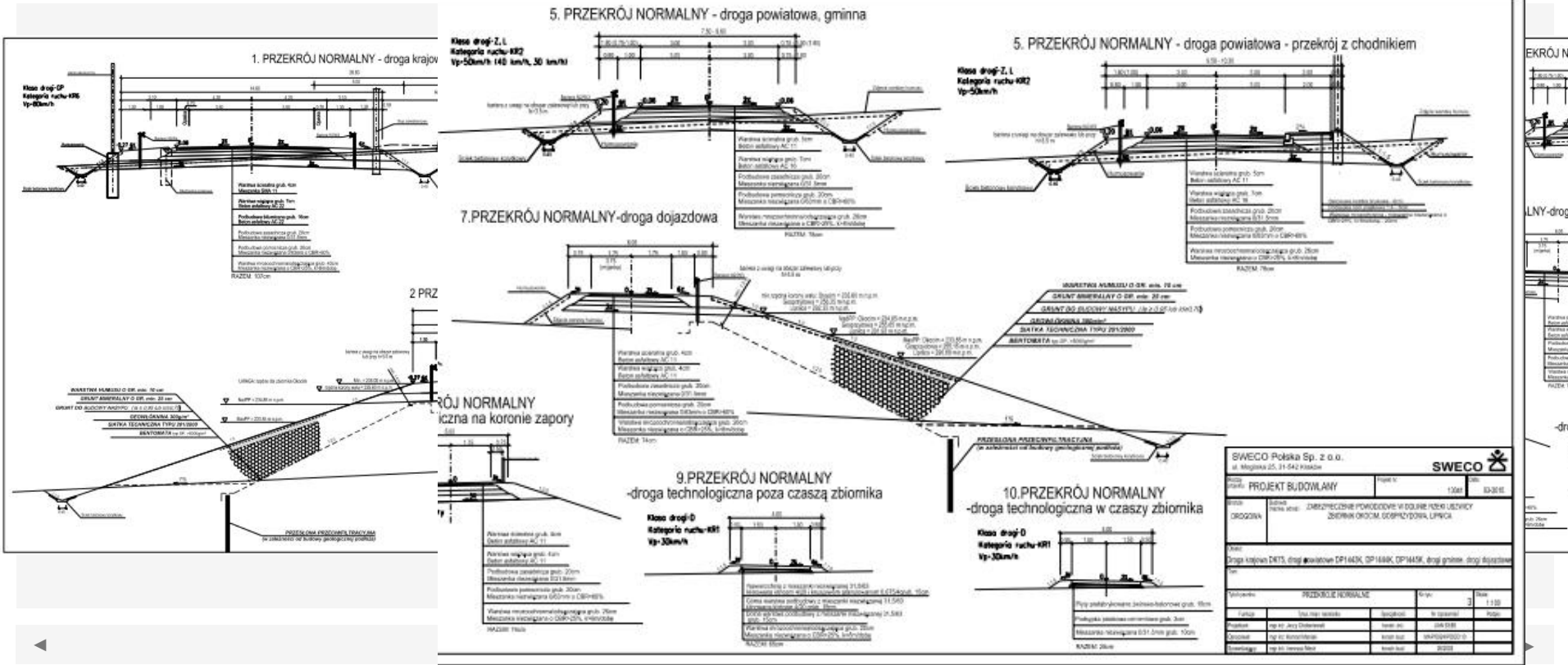
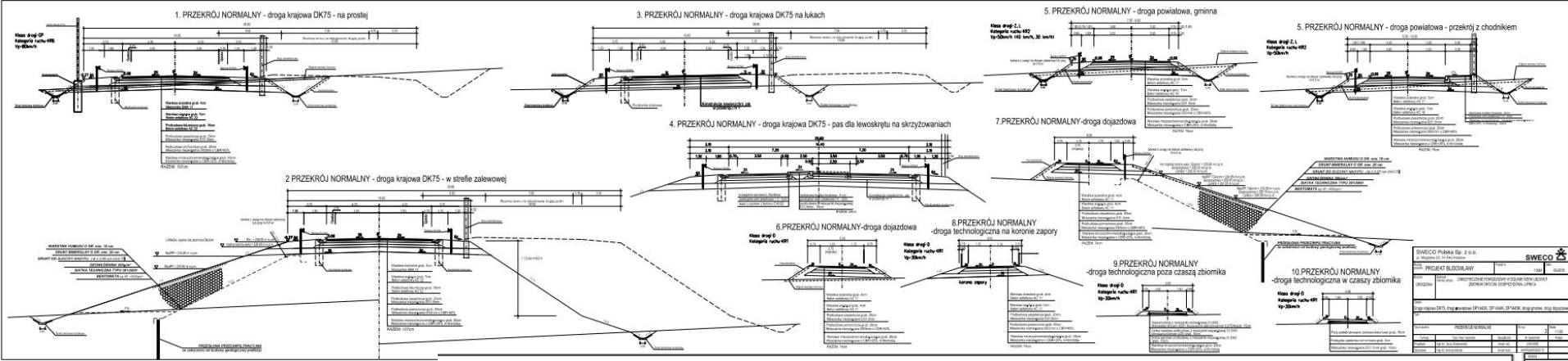
Rzędna krawędzi dróg powiatowych 234.85 m.n.p.m.

Rzędna krawędzi dróg gminnych 234.85 m.n.p.m.

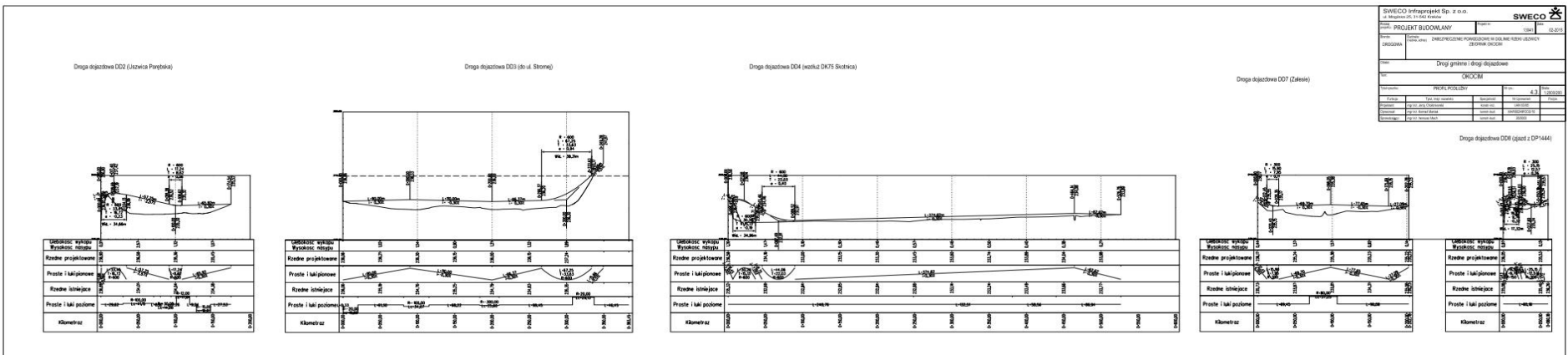
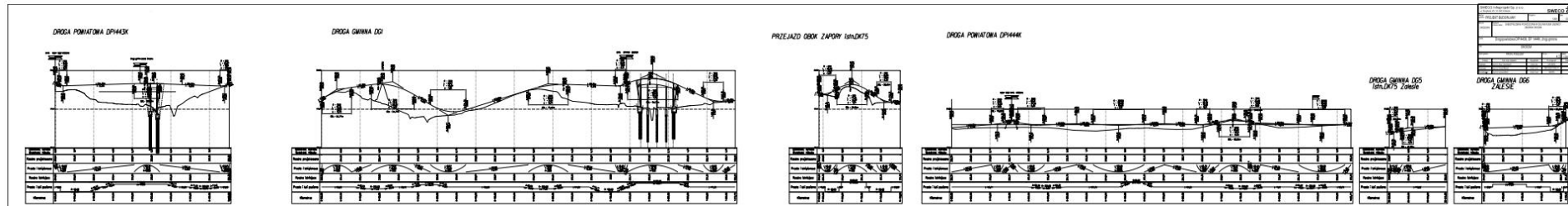
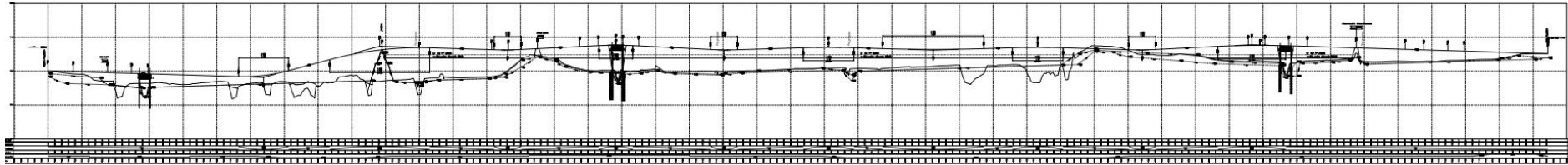
Rzędna spodu obiektów mostowych 234.85 m.n.p.m.

PRZEKROJE NORMALNE

PRZEKROJE NORMALNE
13041 PB Drogi normalne.pdf



PROFILE PODŁUŻNE OKOCIM



[13041 PB Drogi Okocim DK75 profil.pdf](#)

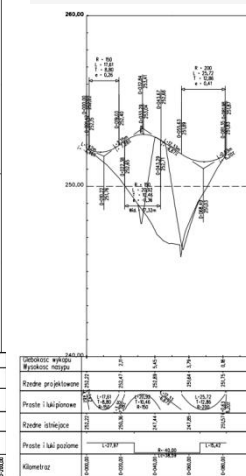
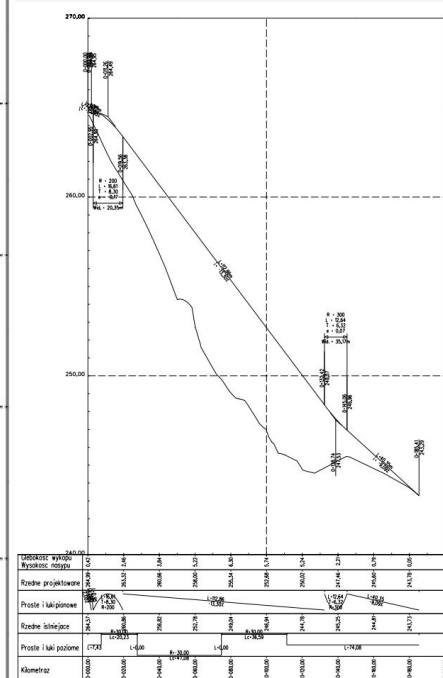
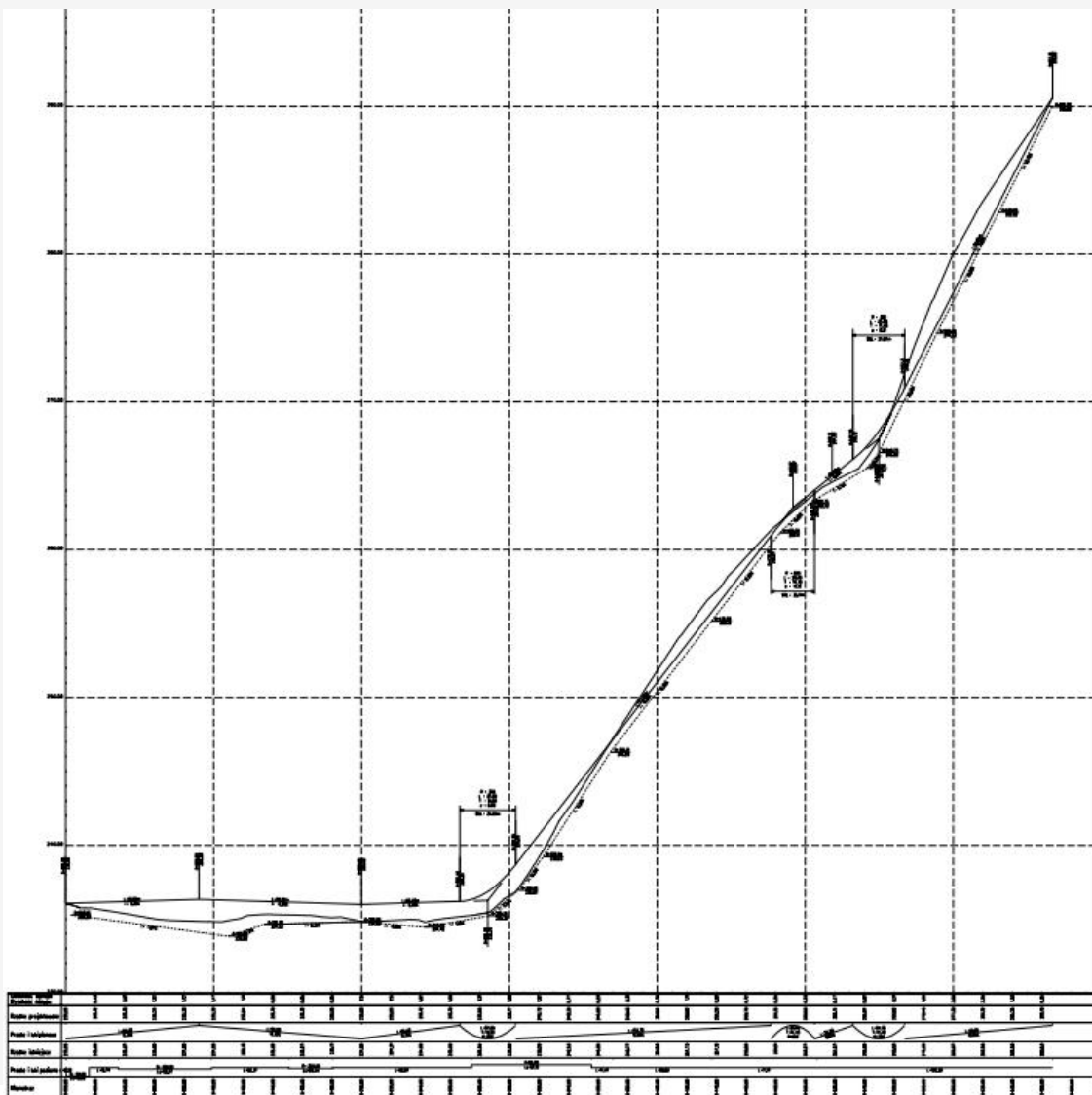
[13041 profile okocim 1.pdf](#) [13041 profile okocim 2.pdf](#) [13041 profile okocim 3.pdf](#)

[13041 PB Drogi Okocim DP1444 profil.pdf](#)

[13041 PB Drogi Okocim DG1 profil.pdf](#)

[13041 PB Drogi Okocim DP1443 profil.pdf](#)

PROFILE PODŁUŻNE OKOCIM – c.d.



[13041_PB_Drogi_Okocim_DD3_profil.pdf](#)

[13041_PB_Drogi_Okocim_DD5_profil.pdf](#)
[13041_PB_Drogi_Okocim_DD10_profil.pdf](#)

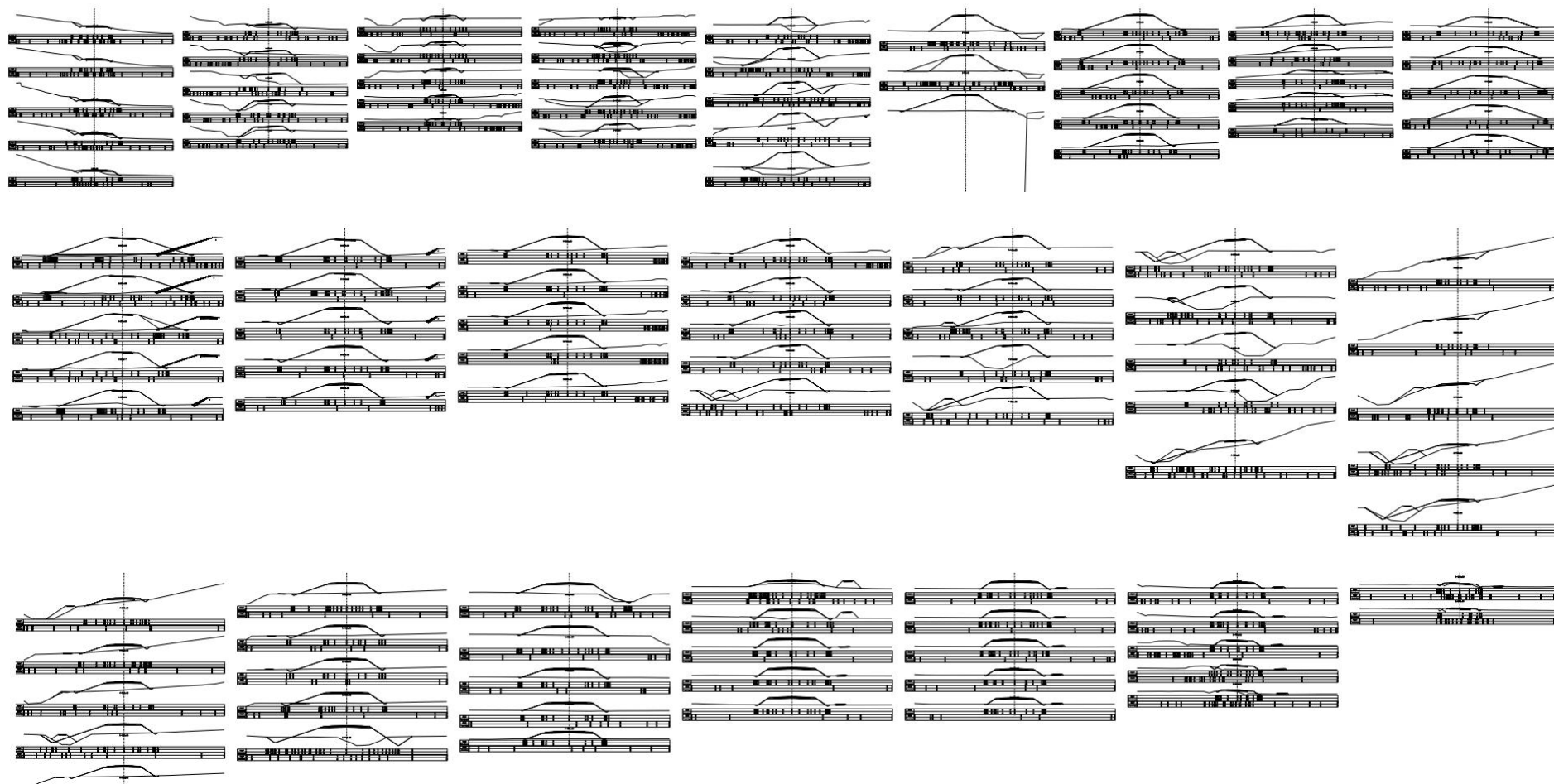
PRZEKROJE POPRZECZNE OKOCIM

PRZEKROJE POPRZECZNE

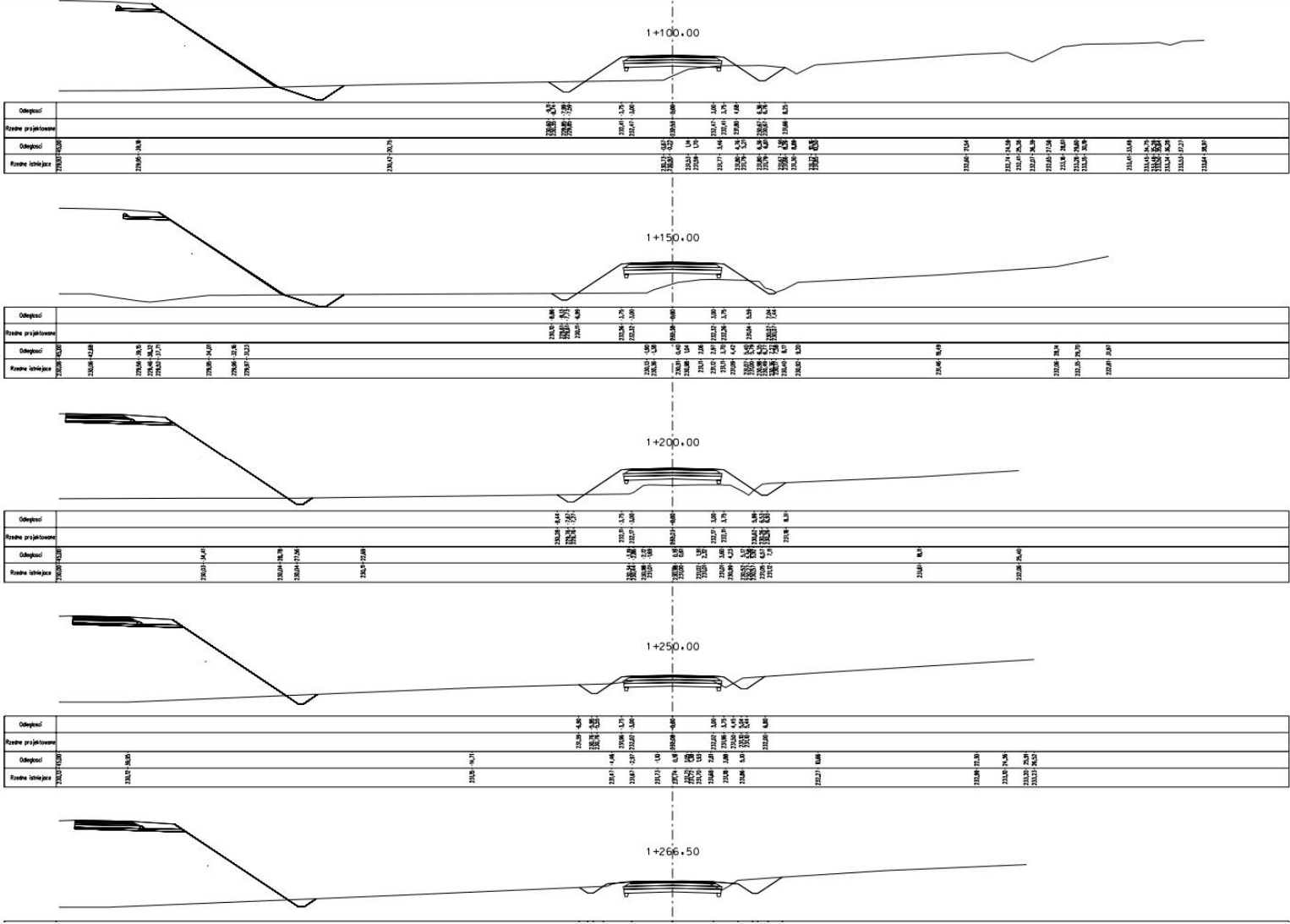
[13041 PB Drogi Okocim DK75 poprzeczne 1.pdf](#)

[13041 PB Drogi Okocim DK75 poprzeczne 2.pdf](#)

[13041 PB Drogi Okocim DK75 poprzeczne 3.pdf](#)



PRZEKROJE POPRZECZNE OKOCIM



13041 PB Drogi Okocim DG1_poprzeczne.pdf

WIZUALIZACJA

