

ZARZĄDZENIE NR 29/14

REGIONALNEGO DYREKTORA OCHRONY ŚRODOWISKA

W KRAKOWIE

z dnia 29.09 2014 r.

w sprawie wyznaczenia szlaków udostępnionych do ruchu pieszego w rezerwacie przyrody „Dolina Raclawki”

Na podstawie art. 15 ust. 1 pkt 15 ustawy z dnia 16 kwietnia 2004 r. o ochronie przyrody (t.j. Dz. U. z 2013 r. poz. 627, 628, 842 oraz z 2014 r. poz. 805, 850, 1002) zarządza się, co następuje:

§ 1. W rezerwacie przyrody „Dolina Raclawki” wyznacza się:

1. ścieżki dydaktyczne oznaczone kolorami: czerwonym, niebieskim i żółtym;
2. szlaki turystyczne oznaczone kolorami: zielonym, żółtym i czarnym.

§ 2. Ścieżki dydaktyczne oraz szlaki turystyczne, o których mowa w § 1 ust. 1 i ust. 2 udostępnione są do ruchu pieszego indywidualnego i grupowego.

§ 3. Przebieg ścieżek dydaktycznych, o których mowa w § 1 ust. 1 przedstawia załącznik Nr 1 do zarządzenia.

§ 4. Przebieg szlaków turystycznych, o których mowa w § 1 ust. 2 przedstawia załącznik Nr 2 do zarządzenia.

§ 5. Zarządzenie wchodzi w życie z dniem podpisania.



Regionalny  
Dyrektor Ochrony Środowiska  
w Krakowie  
mgr Rafał Rostecki

## Uzasadnienie

Na podstawie art. 15 ust. 1 pkt 15 ustawy z dnia 16 kwietnia 2004 r. o ochronie przyrody (t.j. Dz. U. z 2013 r. poz. 627 ze zm.) ruch pieszy na terenie rezerwatu przyrody dozwolony jest, po wyznaczonych przez regionalnego dyrektora ochrony środowiska szlakach.

Rezerwat przyrody „Dolina Raclawki” został utworzony na mocy zarządzenia Ministra Leśnictwa i Przemysłu Drzewnego z dnia 28 lipca 1962 r. w sprawie uznania za rezerwat przyrody (M. P. Nr 81, poz. 380) w celu zachowania ze względów naukowych, dydaktycznych i krajobrazowych malowniczej doliny rzeki Raclawki na wyżynie krakowskiej z wychodniami skał jurajskich oraz naturalnymi zespołami lasu bukowego i roślinności naskalnej. Powierzchnię rezerwatu powiększono z 62,29 ha do 473,92 ha zarządzeniem Ministra Ochrony Środowiska, Zasobów Naturalnych i Leśnictwa z dnia 25 czerwca 1990 r. w sprawie uznania za rezerwaty przyrody (M. P. Nr 31, poz. 248).

Przez rezerwat przyrody „Dolina Raclawki” przebiegają trzy ścieżki dydaktyczne, oznaczone kolorami: czerwonym, niebieskim i żółtym. Wzdłuż ścieżek dydaktycznych, w miejscach o szczególnych wartościach przyrodniczych ustawione są tablice dydaktyczne (18 tablic ustawionych w rezerwacie przyrody).

Przez rezerwat przyrody „Dolina Raclawki” przebiegają trzy szlaki turystyczne, oznaczone kolorami: zielonym, żółtym i czarnym. Szlak turystyczny zielony przebiega przez rezerwat na odcinku od wejścia do rezerwatu od strony wsi Dubie, do szlaku turystycznego żółtego. Przebieg szlaku turystycznego czarnego przez teren rezerwatu przyrody jest marginalny – szlak przecina wąski na 20 m południowo-wschodni fragment rezerwatu przyrody.

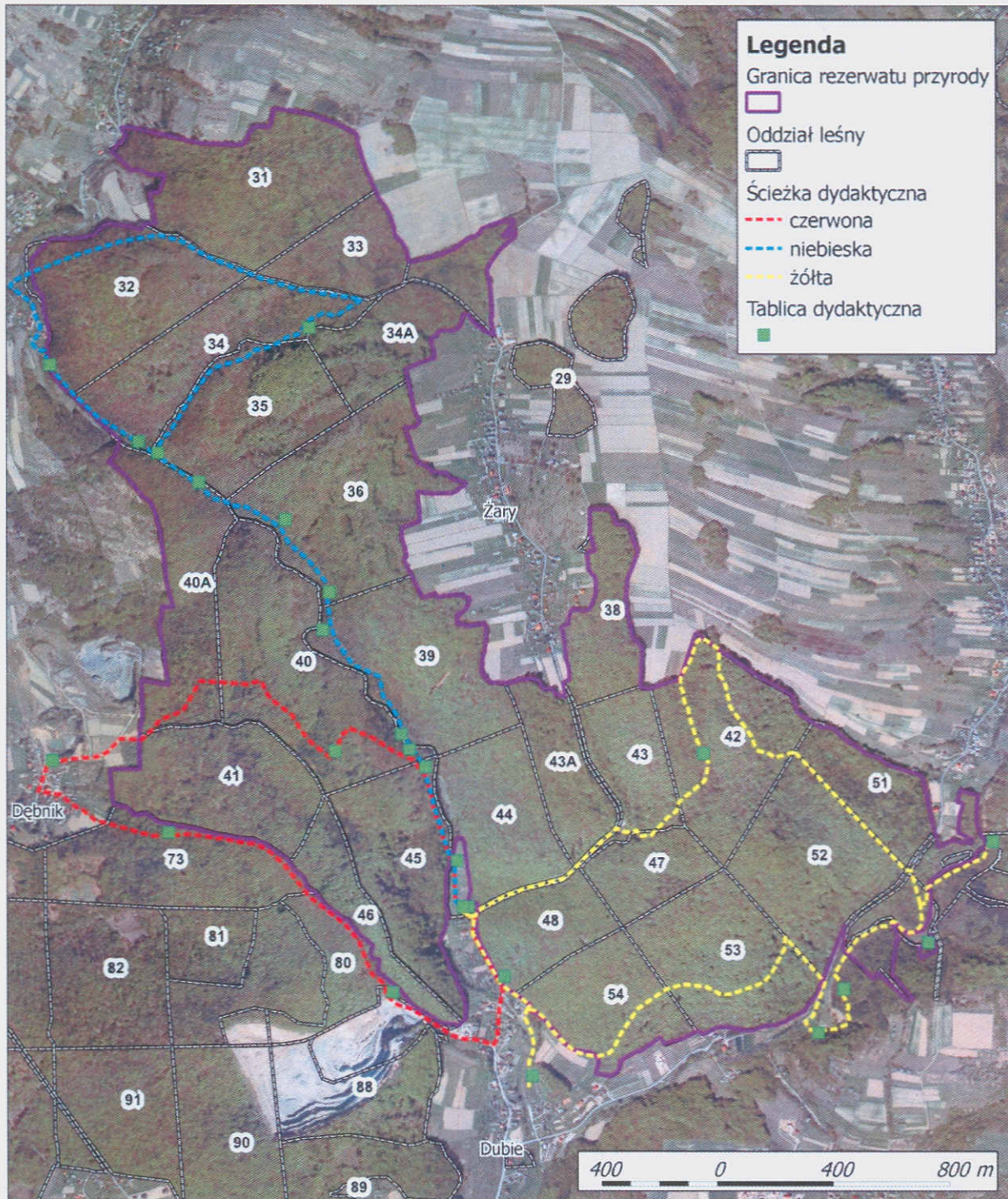
W zarządzeniu wskazano nowy, zmieniony przebieg szlaku turystycznego żółtego, o co postulował Oddział Krakowski Polskiego Towarzystwa Turystyczno-Krajoznawczego im. ks. Karola Wojtyły w Krakowie. Obecnie żółty szlak turystyczny przebiega przez teren rezerwatu od wejścia do rezerwatu od strony wsi Dębik (od wschodu), zboczem wzgórza Zamczysko, dalej doliną rz. Raclawki (wzdłuż ciek), a następnie odbija na zachód północnym podnóżem wzgórza Komarówka do wejścia do rezerwatu od strony Szklar (od zachodu). Zmiana przebiegu szlaku żółtego wyniknęła w związku z utrudnieniem przekraczania rzeczki Raclawki, której wezbrane wody zerwały kładkę umożliwiającą dojście do wsi Paczółtowie. Zmieniony przebieg szlaku turystycznego żółtego prowadzi przez Wąwóz Stradlina, z ominięciem całego wzgórza Komarówka – dzięki czemu szlak jest krótszy i omija miejsce dawnej przeprawy przez Raclawkę.

Niniejszym zarządzeniem Regionalny Dyrektor Ochrony Środowiska w Krakowie wyznacza formalnie, zgodnie z cytowanym art. 15 ust. 1 pkt 15 ustawy z dnia 16 kwietnia 2004 r. o ochronie przyrody, szlaki udostępnione do ruchu pieszego w rezerwacie przyrody „Dolina Raclawki”, tj. ścieżki dydaktyczne oznaczone kolorami: czerwonym, niebieskim i żółtym oraz szlaki turystyczne oznaczone kolorami: zielonym, żółtym i czarnym; i przeznacza je dla ruchu pieszego indywidualnego i grupowego, w celach turystycznych, rekreacyjnych i edukacyjnych.

Regionalny  
Dyrektor Ochrony Środowiska  
w Krakowie

mgr Rafał Rostecki

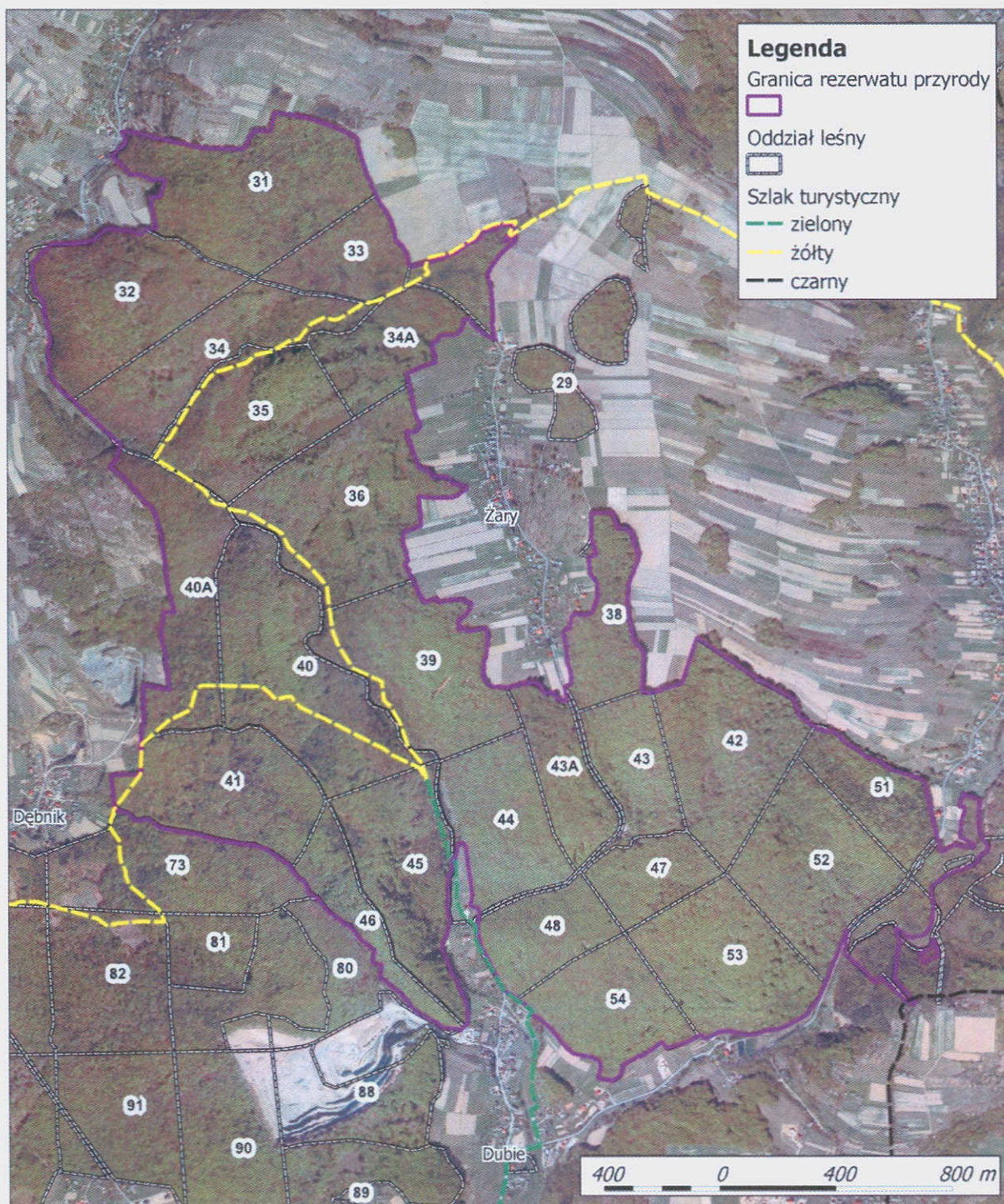
Załącznik Nr 1  
do zarządzenia Nr 29/14  
Regionalnego Dyrektora Ochrony Środowiska w Krakowie  
z dnia 29.09 2014 r.



Regionalny  
Dyrektor Ochrony Środowiska  
w Krakowie

mgr Rafał Rostecki

Załącznik Nr 2  
do zarządzenia Nr 29/14  
Regionalnego Dyrektora Ochrony Środowiska w Krakowie  
z dnia .....29.09..... 2014 r.



Regionalny  
Dyrektor Ochrony Środowiska  
w Krakowie

mgr Rafał Rostecki