



DZIENNIK URZĘDOWY

WOJEWÓDZTWA MAŁOPOLSKIEGO

Kraków, dnia 29 kwietnia 2014 r.

Poz. 2476

ZARZĄDZENIE REGIONALNEGO DYREKTORA OCHRONY ŚRODOWISKA W KRAKOWIE

z dnia 25 kwietnia 2014 roku

w sprawie ustanowienia planu zadań ochronnych dla obszaru Natura 2000 Uroczysko Łopień PLH120078

Na podstawie art. 28 ust. 5 ustawy z dnia 16 kwietnia 2004 r. o ochronie przyrody (Dz.U. z 2013 r., poz. 627 i 628) zarządza się, co następuje:

§ 1. Ustanawia się plan zadań ochronnych dla obszaru Natura 2000 Uroczysko Łopień PLH120078, zwanego dalej „obszarem Natura 2000”.

§ 2. Opis granic obszaru Natura 2000 określa załącznik nr 1 do zarządzenia.

§ 3. Mapę obszaru Natura 2000 stanowi załącznik nr 2 do zarządzenia.

§ 4. Identyfikację istniejących i potencjalnych zagrożeń dla zachowania właściwego stanu ochrony siedlisk przyrodniczych oraz gatunków zwierząt i ich siedlisk będących przedmiotami ochrony określa załącznik nr 3 do zarządzenia.

§ 5. Cele działań ochronnych określa załącznik nr 4 do zarządzenia.

§ 6. 1. Działania ochronne i działania monitoringowe ze wskazaniem podmiotów odpowiedzialnych za ich wykonanie i obszarów ich wdrażania określa załącznik nr 5 do zarządzenia.

2. Lokalizację obszarów wdrażania działań ochronnych przedstawia załącznik nr 6.

§ 7. Zarządzenie wchodzi w życie po upływie 14 dni od dnia ogłoszenia w Dzienniku Urzędowym Województwa Małopolskiego.

Regionalny
Dyrektor Ochrony Środowiska w Krakowie
Rafał Rostecki

Załącznik Nr 1
do Zarządzenia
Regionalnego Dyrektora Ochrony
Środowiska w Krakowie
z dnia 25 kwietnia 2014 r.

Opis granic obszaru Natura 2000

Opis granic obszaru sporządzony w układzie współrzędnych, sporządzony w układzie współrzędnych PL – 1992.

Część południowo-wschodnia:

| Lp. | X | Y |
|-----|-----------|-----------|
| 1 | 592447,43 | 204659,29 |
| 2 | 592472,52 | 204626,36 |
| 3 | 592497,82 | 204584,95 |
| 4 | 592536,28 | 204525,88 |
| 5 | 592576,40 | 204491,26 |
| 6 | 592585,58 | 204482,32 |
| 7 | 592615,40 | 204453,31 |
| 8 | 592632,81 | 204407,69 |
| 9 | 592608,18 | 204401,18 |
| 10 | 592584,46 | 204395,13 |
| 11 | 592552,38 | 204387,69 |
| 12 | 592534,34 | 204385,32 |
| 13 | 592516,10 | 204381,18 |
| 14 | 592489,60 | 204373,74 |
| 15 | 592455,65 | 204364,91 |
| 16 | 592437,98 | 204361,19 |
| 17 | 592411,94 | 204353,75 |
| 18 | 592383,11 | 204345,84 |
| 19 | 592369,06 | 204343,89 |
| 20 | 592378,19 | 204297,54 |
| 21 | 592393,98 | 204265,68 |
| 22 | 592372,47 | 204231,63 |
| 23 | 592428,24 | 204213,04 |
| 24 | 592421,60 | 204184,24 |
| 25 | 592427,66 | 204196,85 |
| 26 | 592432,60 | 204183,73 |
| 27 | 592438,59 | 204168,75 |
| 28 | 592440,33 | 204158,01 |
| 29 | 592458,56 | 204150,77 |

| | | |
|----|-----------|-----------|
| 30 | 592465,05 | 204150,02 |
| 31 | 592478,03 | 204140,79 |
| 32 | 592490,01 | 204131,80 |
| 33 | 592501,25 | 204125,81 |
| 34 | 592510,73 | 204118,82 |
| 35 | 592522,47 | 204112,08 |
| 36 | 592533,76 | 204105,15 |
| 37 | 592521,04 | 204090,02 |
| 38 | 592487,52 | 204060,90 |
| 39 | 592410,44 | 204025,86 |
| 40 | 592410,77 | 204015,71 |
| 41 | 592383,12 | 204014,50 |
| 42 | 592341,45 | 204011,12 |
| 43 | 592243,79 | 204016,59 |
| 44 | 592245,83 | 203955,36 |
| 45 | 592252,05 | 203951,96 |
| 46 | 592246,17 | 203945,10 |
| 47 | 592246,33 | 203940,18 |
| 48 | 592241,79 | 203940,00 |
| 49 | 592236,74 | 203934,12 |
| 50 | 592234,88 | 203931,95 |
| 51 | 592187,97 | 203914,25 |
| 52 | 592161,40 | 203928,15 |
| 53 | 592154,74 | 203933,87 |
| 54 | 592093,66 | 203907,69 |
| 55 | 592061,18 | 203855,72 |
| 56 | 591970,22 | 203904,44 |
| 57 | 591925,36 | 204015,10 |
| 58 | 591912,15 | 204011,38 |
| 59 | 591885,36 | 204008,61 |
| 60 | 591871,51 | 204008,61 |
| 61 | 591854,42 | 204015,07 |
| 62 | 591830,87 | 204022,00 |
| 63 | 591812,65 | 204031,23 |
| 64 | 591796,26 | 204026,25 |
| 65 | 591796,51 | 204078,44 |
| 66 | 591786,90 | 204343,95 |
| 67 | 591768,74 | 204381,14 |
| 68 | 591780,10 | 204382,21 |
| 69 | 591810,36 | 204372,10 |
| 70 | 591824,06 | 204395,16 |
| 71 | 591844,73 | 204401,73 |

| | | |
|----|-----------|-----------|
| 72 | 591875,82 | 204389,82 |
| 73 | 591899,36 | 204443,13 |
| 74 | 591921,06 | 204457,71 |
| 75 | 591942,26 | 204465,55 |
| 76 | 591957,58 | 204486,58 |
| 77 | 591959,23 | 204500,44 |
| 78 | 592020,13 | 204532,66 |
| 79 | 592022,20 | 204534,63 |
| 80 | 592026,85 | 204536,21 |
| 81 | 592027,20 | 204536,39 |
| 82 | 592070,63 | 204565,83 |
| 83 | 592125,61 | 204638,96 |
| 84 | 592144,97 | 204664,71 |
| 85 | 592167,01 | 204668,97 |
| 86 | 592218,88 | 204648,25 |
| 87 | 592243,78 | 204651,98 |
| 88 | 592287,75 | 204664,43 |
| 89 | 592324,84 | 204651,20 |
| 90 | 592377,20 | 204656,30 |
| 91 | 592390,46 | 204670,63 |
| 92 | 592427,34 | 204686,95 |
| 93 | 592442,06 | 204666,34 |
| 94 | 592447,43 | 204659,29 |

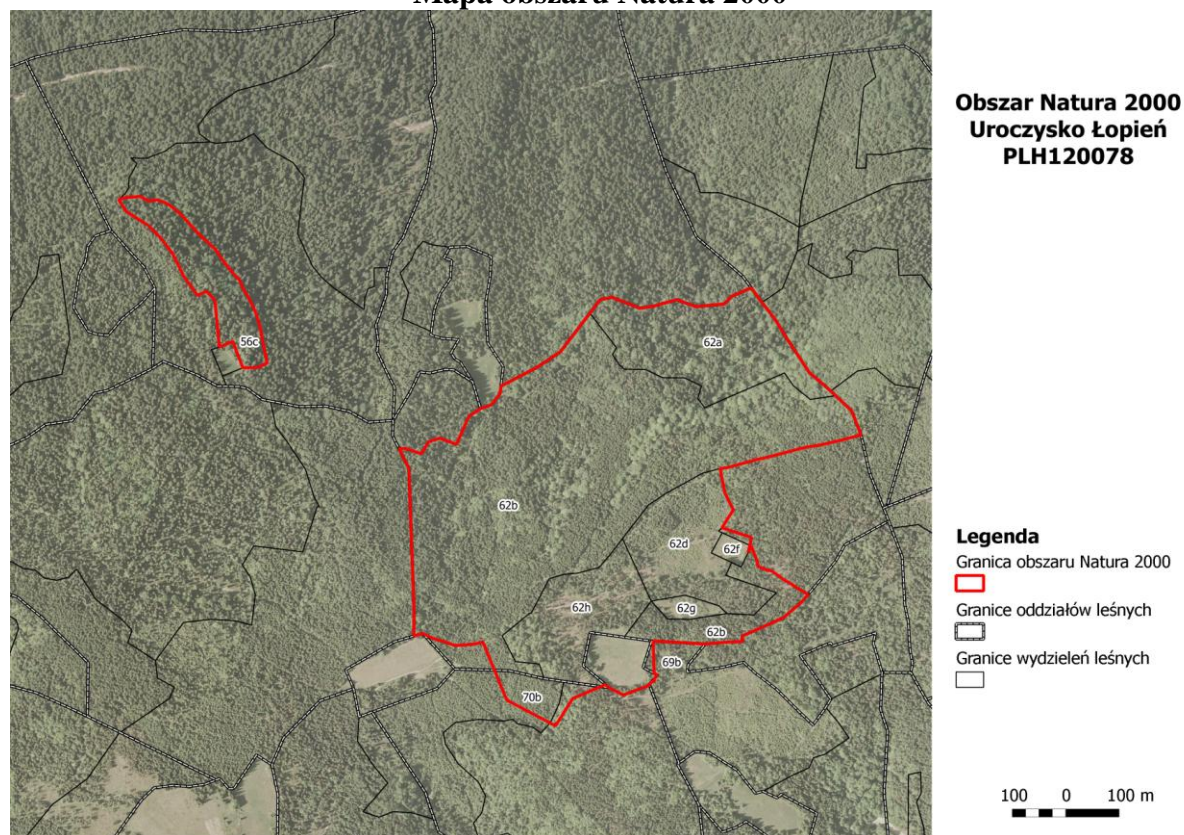
Część północno-zachodnia:

| Lp. | X | Y |
|-----|-----------|-----------|
| 1 | 591284,35 | 204860,93 |
| 2 | 591300,00 | 204851,54 |
| 3 | 591317,22 | 204854,15 |
| 4 | 591337,56 | 204845,28 |
| 5 | 591360,52 | 204826,50 |
| 6 | 591380,34 | 204804,07 |
| 7 | 591397,03 | 204785,81 |
| 8 | 591424,68 | 204760,25 |
| 9 | 591441,90 | 204734,68 |
| 10 | 591459,11 | 204713,30 |
| 11 | 591469,03 | 204703,38 |
| 12 | 591477,89 | 204683,56 |
| 13 | 591489,89 | 204662,69 |
| 14 | 591500,33 | 204640,26 |
| 15 | 591506,59 | 204619,91 |
| 16 | 591510,24 | 204603,74 |
| 17 | 591515,45 | 204576,09 |
| 18 | 591521,72 | 204544,27 |
| 19 | 591504,50 | 204535,92 |
| 20 | 591476,31 | 204535,03 |
| 21 | 591457,59 | 204585,22 |
| 22 | 591432,50 | 204574,64 |
| 23 | 591423,84 | 204664,20 |
| 24 | 591408,31 | 204680,22 |
| 25 | 591391,46 | 204672,93 |
| 26 | 591365,93 | 204708,44 |
| 27 | 591345,36 | 204751,26 |
| 28 | 591322,70 | 204781,40 |
| 29 | 591299,40 | 204805,47 |
| 30 | 591258,87 | 204831,38 |
| 31 | 591243,98 | 204854,43 |
| 32 | 591257,74 | 204858,84 |
| 33 | 591269,22 | 204858,84 |
| 34 | 591284,35 | 204860,93 |

Regionalny
Dyrektor Ochrony Środowiska w Krakowie
Rafał Rostecki

Załącznik Nr 2
do Zarządzenia
Regionalnego Dyrektora Ochrony Środowiska
w Krakowie
z dnia 25 kwietnia 2014 r.

Mapa obszaru Natura 2000*



* numeracja oddziałów i wydziałów leśnych według Planu Urządzenia Lasu dla Nadleśnictwa Limanowa na lata 2006-2015

Regionalny Dyrektor Ochrony Środowiska w Krakowie
Rafał Rostecki

Załącznik Nr 3
do Zarządzenia
Regionalnego Dyrektora Ochrony Środowiska
w Krakowie
z dnia 25 kwietnia 2014 r.

Identyfikacja istniejących i potencjalnych zagrożeń dla zachowania właściwego stanu ochrony siedlisk przyrodniczych oraz gatunków zwierząt i ich siedlisk będących przedmiotami ochrony

| Lp. | Przedmiot ochrony | Zagrożenia | |
|-----|---|--|---|
| | | Istniejące | Potencjalne |
| 1 | *7110 Torfowiska wysokie z roślinnością torfotwórczą (żywe) | K01.03 Wyschnięcie Obniżenie poziomu wód gruntowych. Zanik roślinności torfowej. Zanik stanowiska rosiczki okrągłolistnej | G05.01 Wydeptywanie, nadmierne użytkowanie Zwiększenie penetracji ludzi na całej powierzchni torfowiska w związku z niskim stanem wód gruntowych |
| 2 | 8310 Jaskinie nieudostępnione do zwiedzania | G05.04 Wandalizm Rozpalanie ognisk w pobliżu otworów jaskiń, biwakowanie wewnątrz obiektów i w sąsiedztwie otworów jaskiń. | L.05 Zapadnięcie się terenu, osuwiska Naturalna sukcesja osuwisk, zawalenie się jaskiń lub ich części |
| | | | B02.03 Usuwanie podszytu B02.04 Usuwanie martwych i zamierających drzew B02.06 Przerzedzanie warstwy drzew Usuwanie drzew z najbliższego sąsiedztwa otworów jaskiń, prowadzące do istotnych zmian otoczenia otworów jaskiń. |
| | | G01.04.03 Rekreacyjna turystyka jaskiniowa G01.04.02 Speleologia Nowe otwory, przekopy obejścia istniejących zabezpieczeń. Może to prowadzić m.in. do zmiany warunków mikroklimatycznych jaskiń. | G01.04.03 Rekreacyjna turystyka jaskiniowa G01.04.02 Speleologia Wzrost natężenia turystyki w jaskiniach |
| 3 | 9130 Żyzna buczyna (<i>Dentario glandulosae-Fagenion</i>) | G01.04.01 Turystyka górska i wspinaczka Penetracja terenu, zadeptywanie w związku z istniejącym szlakiem turystycznym. | G05.01 Wydeptywanie, nadmierne użytkowanie Penetracja terenu, zadeptywanie, rozbudowa infrastruktury turystycznej |

| | | | |
|---|---|---|---|
| 4 | *91D0 Bory i lasy bagienne (<i>Sphagno - Piceetum</i>) | K01.03 Wyschnięcie Obniżenie poziomu wód gruntowych. | B03 Eksploatacja lasu bez odnawiania czy naturalnego odrastania Zmiana składu gatunkowego, pojawienie się naturalnej sukcesji wierzby. |
| 5 | 1303 Podkowiec mały <i>Rhinolophus hipposideros</i> 1321 Nocek orzęsiony <i>Myotis emarginatus</i> 1323 Nocek Bechsteina <i>Myotis bechsteini</i> | G05.08 Zamykanie jaskiń Ograniczenie drożności otworów jaskiń lub ich całkowite zasłonięcie. | L.05 Zapadnięcie się terenu, osuwiska Naturalna sukcesja osuwisk, zawalenie się jaskiń lub ich części. |
| | | G05.04 Wandalizm Celowe wybudzanie nietoperzy w okresie hibernacji, rozpalanie ognisk w pobliżu otworów jaskiń, biwakowanie wewnątrz obiektów i w sąsiedztwie otworów jaskiń. Uszkodzenie kłódek kraty w otworze Jaskini Czarci Dół i kraty uniemożliwiającej penetrację części Jaskini Zbójckiej. Może to prowadzić do wzrostu penetracji jaskiń a tym samym do zmiany warunków mikroklimatycznych oraz zbyt wczesnego wybudzenia nietoperzy w okresie zimowym. | B02.03 Usuwanie podszytu B02.04 Usuwanie martwych i zamierających drzew B02.06 Przerzedzanie warstwy drzew Usuwanie drzew z najbliższego sąsiedztwa otworów jaskiń, doprowadzi do istotnych zmian otoczenia otworów jaskiń. |
| | | G01.04.03 Rekreacyjna turystyka jaskiniowa G01.04.02 Speleologia Nowe otwory, przekopy obejścia istniejących zabezpieczeń. Może to prowadzić m.in. do zmiany warunków mikroklimatycznych i zbyt wczesnego wybudzenia nietoperzy w okresie zimowym. | G05.04 Wandalizm Zniszczenie lub uszkodzenie kraty w otworze Jaskini Czarci Dół. Może to prowadzić do zbyt częstej penetracji jaskini w okresie zimowym, a w konsekwencji do zmiany warunków mikroklimatycznych i zbyt wczesnego wybudzenia nietoperzy w okresie zimowym. |
| | | | G01.04.03 Rekreacyjna turystyka jaskiniowa G01.04.02 Speleologia Zbyt częsta penetracja jaskiń w okresie hibernacji. |
| | | | L.10 Inne naturalne katastrofy Istotne, wielkopowierzchniowe naturalne wylesienia w obrębie masywu Łopienia. |

Wyjaśnienia:

* - typ siedliska przyrodniczego o znaczeniu priorytetowym (Dyrektywa Rady 92/43/EWG z dnia 21 maja 1992 r. w sprawie ochrony siedlisk przyrodniczych oraz dzikiej fauny i flory, Dz. Urz. Wsp. Eur. L 206/7 z 22.7.1992).

Regionalny Dyrektor Ochrony Środowiska w Krakowie: **Rafał Rostecki**

Załącznik Nr 4
do Zarządzenia
Regionalnego Dyrektora Ochrony Środowiska
w Krakowie
z dnia 25 kwietnia 2014 r.

Cele działań ochronnych

| Przedmiot ochrony | Cele działań ochronnych |
|---|---|
| *7110 Torfowiska wysokie z roślinnością torfotwórczą (żywe) | Poprawa do stanu właściwego (FV)** parametru struktura i funkcja w zakresie wskaźników „Odpowiednie uwodnienie ” oraz „Obecność krzewów i drzew” poprzez likwidację ekspansywnych gatunków wierzb oraz poprawę stanu uwodnienia torfowiska. Zmniejszenie presji turystycznej. |
| 8310 Jaskinie nieudostępnione do zwiedzania | Utrzymanie stanu ochrony (U1)**. Zmniejszenie presji turystycznej. |
| 9130 Żyzna buczyna (<i>Dentario glandulosae-Fagenion</i>) | Utrzymanie stanu ochrony (U1)**. Zmniejszenie presji turystycznej. |
| *91D0 Bory i lasy bagienne (<i>Sphagno - Piceetum</i>) | Poprawa do stanu właściwego (FV)* parametru struktura i funkcja w zakresie wskaźnika „Uwodnienie ”. Zmniejszenie presji turystycznej. |
| 1303 Podkowiec mały <i>Rhinolophus hipposideros</i> 1321 Nocek orzęsiony <i>Myotis emarginatus</i> 1323 Nocek Bechsteina <i>Myotis bechsteinii</i> | Utrzymanie aktualnego stanu ochrony (utrzymanie oceny stanu właściwego (FV)** parametru siedlisko gatunku i perspektywy ochrony) poprzez: – utrzymanie obecnego stanu drożności otworów jaskiń; – utrzymanie w niezmiennym stanie najbliższego otoczenia jaskiń; – utrzymanie obecnego stanu zabezpieczenia otworu jaskini Czarczi Dół; – utrzymanie obecnego stanu zabezpieczeń (krat) uniemożliwiających penetrację partii Jaskini Zbójeckiej, w której zimują nietoperze; – niedopuszczenie do prowadzenia nieprzemyślanej działalności eksploracyjnej w jaskiniach; – utrzymanie obecnej powierzchni terenów leśnych i zadrzewień w masywie Łopienia. |

Wyjaśnienia:

* - typ siedliska przyrodniczego o znaczeniu priorytetowym (Dyrektywa Rady 92/43/EWG z dnia 21 maja 1992 r. w sprawie ochrony siedlisk przyrodniczych oraz dzikiej fauny i flory, Dz. Urz. Wsp. Eur. L 206/7 z 22.7.1992).

** - FV (stan właściwy), U1 (stan niezadawalający) – symbole oceny parametrów stanu ochrony siedliska przyrodniczego lub gatunku (Rozporządzenie Ministra Środowiska z 17 lutego 2010 r. w sprawie sporządzania projektu planu zadań ochronnych dla obszaru Natura 2000 (Dz. U. Nr 34, poz. 186 z późn. zm.).

Regionalny Dyrektor Ochrony Środowiska w Krakowie: **Rafał Rostecki**

Załącznik Nr 5
do Zarządzenia
Regionalnego Dyrektora Ochrony Środowiska
w Krakowie
z dnia 25 kwietnia 2014 r.

Działania ochronne i działania monitoringowe ze wskazaniem podmiotów odpowiedzialnych za ich wykonanie i obszarów ich wdrażania

| Przedmiot ochrony | Działania ochronne | Obszar wdrażania | Podmiot odpowiedzialny za wykonanie |
|--|--|--|--|
| Dotyczące ochrony czynnej siedlisk przyrodniczych, gatunków zwierząt oraz ich siedlisk oraz związane z utrzymaniem lub modyfikacją metod gospodarowania | | | |
| *7110 Torfowiska wysokie z roślinnością torfotwórczą (żywe) | <p>1. Usunięcie ekspansywnej wierzby Całkowite usunięcie wierzby z powierzchni torfowiska wykonać w sposób osłabiający siłę odroślową. Zabieg wykonać jednorazowo jednocześnie na całej powierzchni zajętej przez wierzbę. W kolejnych latach należy sukcesywnie usuwać pojawiające się odrosty wierzb.</p> <p>Działanie pilne – należy wykonać w pierwszych latach obowiązywania planu zadań ochronnych.</p> | Wydzielenie 62g leśnictwo Łopień Nadleśnictwo Limanowa | RDOŚ w Krakowie, Nadleśnictwo Limanowa |
| | <p>2. Zabezpieczenie uwodnienia torfowiska Po otrzymaniu wyników monitoringu stanu uwodnienia wskazującego na potrzebę podniesienia poziomu wody w obrębie siedliska należy wykonać zastawki celem zatrzymania spływu wód powierzchniowych.</p> <p>Działanie do wykonania w trakcie obowiązywania planu zadań ochronnych</p> | Wydzielenie 62g leśnictwo Łopień Nadleśnictwo Limanowa | RDOŚ w Krakowie, Nadleśnictwo Limanowa |

| | | | |
|--|---|--|---|
| | <p>3. Zmniejszenie presji turystycznej Prowadzenie działań informacyjnych i edukacyjnych skierowanych do uczestników ruchu turystycznego w obszarze.</p> <p>Działanie do wykonania przez cały okres obowiązywania planu zadań ochronnych</p> | Cały obszar Natura 2000 | RDOŚ w Krakowie, Gmina Dobra, Nadleśnictwo Limanowa |
| 9130 Żyzna buczyna (Dentario glandulosae-Fagenion) | <p>4. Prowadzenie gospodarki leśnej zgodnej z wymogami siedliska 9130 Prowadzenie gospodarki leśnej w oparciu odnowienie naturalne zgodnie z Planem Urządzania Lasu. Wyłączenie z gospodarczego użytkowania drzewostanów w wydzieleniach: 62a, 62 b (3 ha), 56c (2,5 ha).</p> <p>Działanie do wykonania w trakcie obowiązywania planu zadań ochronnych</p> | Wydzielenia 56c, 62a, 62b, 62d, 62h, 69b, 70a, 70b leśnictwo Łopień Nadleśnictwo Limanowa | Nadleśnictwo Limanowa, RDLP w Krakowie |
| | <p>5. Zmniejszenie presji turystycznej Prowadzenie działań informacyjnych i edukacyjnych skierowanych do uczestników ruchu turystycznego w obszarze.</p> <p>Działanie do wykonania przez cały okres obowiązywania planu zadań ochronnych.</p> | Cały obszar Natura 2000 | RDOŚ w Krakowie, Gmina Dobra, Nadleśnictwo Limanowa |
| *91D0 Bory i lasy bagienne (Sphagno - Piceetum) | <p>6. Zabezpieczenie uwodnienia siedliska 91D0 Po otrzymaniu wyników monitoringu stanu uwodnienia, wskazujących na potrzebę podniesienia poziomu wody w obrębie siedliska, należy wykonać zastawki celem zatrzymania spływu wód powierzchniowych. Działanie do wykonania w trakcie obowiązywania planu zadań ochronnych.</p> | Wydzielenie 62d leśnictwo Łopień Nadleśnictwo Limanowa | RDOŚ w Krakowie |
| | <p>7. Dostosowanie gospodarki leśnej do wymogów siedliska 91D0 Wskazane jest wyróżnienie siedliska 91D0 jako osobnego wydzielenia drzewostanowego i wyłączenie go z użytkowania. Działanie do wykonania w trakcie obowiązywania planu zadań ochronnych.</p> | Wydzielenie 62d leśnictwo Łopień Nadleśnictwo Limanowa | RDLP w Krakowie |

| | | | |
|--|---|---|-----------------------|
| 8310 Jaskinie nieudostępnione do zwiedzania | <p>8. Zabezpieczenie otworów jaskiń Konserwacja zabezpieczeń chroniących jaskinie przed nielegalną penetracją, m.in. krat i kłódek. Należy poprawić zabezpieczenia przed nielegalną penetracją: montaż nowych krat, likwidacja obejść krat, wymiana uszkodzonych elementów, kłódek itp.</p> <p>Działanie do wykonania przez cały okres obowiązywania planu zadań ochronnych poza okresem hibernacji (tj. kwiecień- październik).</p> | Jaskinia Zbójecka i Jaskinia Czarci Dół (J1 i J3 na załączniku nr 6) | RDOŚ w Krakowie |
| 1303 Podkowiec mały Rhinolophus hipposideros 1321 Nocek orzęsiony Myotis emarginatus 1323 Nocek Bechsteina Myotis bechsteinii | <p>9. Zabezpieczenie otworów jaskiń Konserwacja zabezpieczeń chroniących jaskinie przed nielegalną penetracją, m.in. krat i kłódek. Należy poprawić zabezpieczenia przed nielegalną penetracją: montaż nowych krat, likwidacja obejść krat, wymiana uszkodzonych elementów, kłódek itp.</p> <p>Działanie do wykonania przez cały okres obowiązywania planu zadań ochronnych poza okresem hibernacji (tj. kwiecień- październik)</p> | Jaskinia Zbójecka i Jaskinia Czarci Dół (J1 i J3 na załączniku nr 6) | RDOŚ w Krakowie |
| | <p>10. Utrzymanie drożności otworów jaskiń, zamknięcie kraty na okres zimowy Dotyczy kraty usytuowanej w otworze Jaskini Czarci Dół: otwarcie (pierwsza dekada kwietnia) i zamknięcie (pierwsza dekada października). Wszystkie jaskinie: w razie potrzeby usuwanie elementów ograniczających wielkość otworów jaskiń.</p> <p>Działanie do wykonania przez cały okres obowiązywania planu zadań ochronnych poza okresem hibernacji (tj. kwiecień- październik)</p> | Jaskinia Zbójecka, Jaskinia Złotopieńska Jaskinia Czarci Dół, Jaskinia Wietrzna Dziura (J1-J4 na załączniku nr 6) | RDOŚ w Krakowie |
| | <p>11. Utrzymanie zadrzewień wokół jaskiń Utrzymanie drzewostanów wyłączonych z użytkowania (3 ha w wydzielaniu 62b, 2,5 ha w wydzielaniu 56c).</p> | Wydzielenia 56c i 62b leśnictwo Łopień Nadleśnictwo Limanowa | Nadleśnictwo Limanowa |

| | | | |
|---|--|---|-----------------------|
| | Działanie do wykonania w trakcie obowiązywania planu zadań ochronnych. | | |
| | <p>12. Utrzymanie arealu żerowisk Utrzymanie drzewostanów wyłączonych z użytkowania (62a, 62b (3 ha), 56c (2,5 ha), 62d) i prowadzenie bieżącej gospodarki leśnej w oparciu o plan urządzenia lasu.</p> <p>Działanie do wykonania w trakcie obowiązywania planu zadań ochronnych.</p> | Wydzielenia 56c, 62a, 62b, 62d, 62h, 69b, 70a, 70b leśnictwo Łopień Nadleśnictwo Limanowa | Nadleśnictwo Limanowa |
| Dotyczące monitoringu stanu przedmiotów ochrony oraz realizacji celów działań ochronnych | | | |
| *7110 Torfowiska wysokie z roślinnością torfotwórczą (żywe) | <p>13. Monitoring stanu przedmiotów ochrony Prowadzenie monitoringu stanu ochrony według metodyki Państwowego Monitoringu Środowiska prowadzonego przez Głównego Inspektora Ochrony Środowiska</p> <p>Działanie do wykonania w trakcie obowiązywania planu zadań ochronnych.</p> | Wydzielenie 62g leśnictwo Łopień Nadleśnictwo Limanowa | RDOŚ w Krakowie |
| 8310 Jaskinie nieudostępnione do zwiedzania | <p>14. Monitoring stanu przedmiotów ochrony Prowadzenie monitoringu stanu ochrony według metodyki Państwowego Monitoringu Środowiska prowadzonego przez Głównego Inspektora Ochrony Środowiska</p> <p>Działanie do wykonania w trakcie obowiązywania planu zadań ochronnych.</p> | Jaskinia Zbójecka i Jaskinia Złotopieńska Jaskinia Czarci Dół, Jaskinia Wietrzna Dziura (J1-J4 na załączniku nr 6). | RDOŚ w Krakowie |
| 9130 Żyzna buczyna (<i>Dentario glandulosae-Fagenion</i>) | <p>15. Monitoring stanu przedmiotów ochrony Prowadzenie monitoringu stanu ochrony według metodyki Państwowego Monitoringu Środowiska prowadzonego przez Głównego Inspektora Ochrony Środowiska</p> <p>Działanie do wykonania w trakcie obowiązywania planu zadań ochronnych.</p> | Wydzielenia 56c, 62a, 62b, 62d, 62h, 69b, 70a, 70b leśnictwo Łopień Nadleśnictwo Limanowa | |

| | | | |
|---|--|--|--|
| *91D0 Bory i lasy bagienne (<i>Sphagno - Piceetum</i>) | <p>16. Monitoring stanu przedmiotów ochrony Prowadzenie monitoringu stanu ochrony według metodyki Państwowego Monitoringu Środowiska prowadzonego przez Głównego Inspektora Ochrony Środowiska</p> <p>Działanie do wykonania w trakcie obowiązywania planu zadań ochronnych.</p> | Wydzielenie 62d leśnictwo Łopień Nadleśnictwo Limanowa | RDOŚ w Krakowie |
| *7110 Torfowiska wysokie z roślinnością torfotwórczą (żywe) *91D0 Bory i lasy bagienne (<i>Sphagno - Piceetum</i>) | <p>17. Monitoring poziomu wód Zbadanie i monitorowanie poziomu wód poprzez ustawienie piezometrów.</p> <p>Działanie pilne – rozpocząć przed zabiegiem związanym z wycinką wierzby. Prowadzić przez cały czas obowiązywania planu zadań ochronnych.</p> | Wydzielenie 62d, 62g leśnictwo Łopień Nadleśnictwo Limanowa | RDOŚ w Krakowie Nadleśnictwo Limanowa |
| 1303 Podkowiec mały <i>Rhinolophus hipposideros</i> 1321 Nocek orzęsiony <i>Myotis emarginatus</i> 1323 Nocek Bechsteina <i>Myotis bechsteinii</i> | <p>18. Monitoring stanu przedmiotów ochrony i realizacji działań ochronnych Prowadzenie monitoringu stanu ochrony według metodyki Państwowego Monitoringu Środowiska prowadzonego przez Głównego Inspektora Ochrony Środowiska Monitoring realizacji działań ochronnych należy wykonać w trakcie monitoringu stanu ochrony.</p> <p>Działanie do wykonania w trakcie obowiązywania planu zadań ochronnych.</p> | Cały obszar Natura 2000 | RDOŚ w Krakowie |
| Uzupełnienie stanu wiedzy o przedmiocie ochrony | | | |
| *7110 Torfowiska wysokie z roślinnością torfotwórczą (żywe) | <p>19. Uzupełnienie stanu wiedzy o siedlisku Przeprowadzenie badań fitosocjologicznych w celu potwierdzenia występowania siedliska w obszarze.</p> <p>Działanie do wykonania w trakcie obowiązywania planu zadań ochronnych.</p> | Wydzielenie 62g leśnictwo Łopień Nadleśnictwo Limanowa | RDLP w Krakowie |
| 9130 Żyzna buczyna (<i>Dentario glandulosae-Fagenion</i>) | <p>20. Uzupełnienie stanu wiedzy o siedlisku Przeprowadzenie badań fitosocjologicznych w celu potwierdzenia występowania siedliska w obszarze.</p> | Wydzielenia 56c, 62a, 62b, 62d, 62h, 69b, 70a, 70b leśnictwo Łopień Nadleśnictwo Limanowa | RDLP w Krakowie |

| | | | |
|--|--|-------------------------|-----------------|
| | Działanie do wykonania w trakcie obowiązywania planu zadań ochronnych. | | |
| 1303 Podkowiec mały <i>Rhinolophus hipposideros</i> 1321 Nocek orzęsiony <i>Myotis emarginatus</i> 1323 Nocek Bechsteina <i>Myotis bechsteinii</i> | 21. Inwentaryzacja schronień zimowych nietoperzy Przeprowadzenie badań terenowych polegających na poszukiwaniu nowych jaskiń w obszarze Natura 2000. Działanie do wykonania w trakcie obowiązywania planu zadań ochronnych. | Cały obszar Natura 2000 | RDOS w Krakowie |

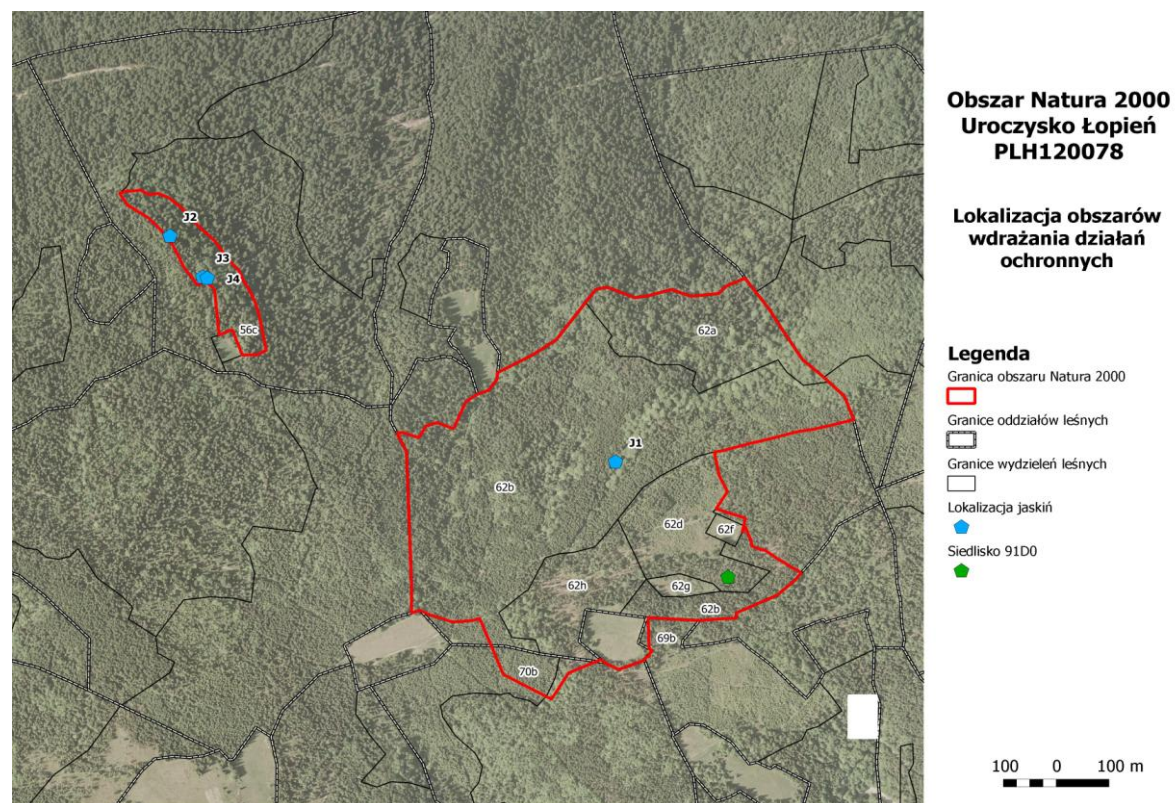
Wyjaśnienia:

* - typ siedliska przyrodniczego o znaczeniu priorytetowym (Dyrektywa Rady 92/43/EWG z dnia 21 maja 1992 r. w sprawie ochrony siedlisk przyrodniczych oraz dzikiej fauny i flory, Dz. Urz. Wsp. Eur. L 206/7 z 22.7.1992).

Regionalny Dyrektor Ochrony Środowiska w Krakowie
Rafał Rostecki

Załącznik Nr 6
do Zarządzenia
Regionalnego Dyrektora Ochrony Środowiska
w Krakowie
z dnia 25 kwietnia 2014 r.

Lokalizacja obszarów wdrażania działań ochronnych



* numeracja oddziałów i wydzieleń leśnych według Planu Urządzenia Lasu dla Nadleśnictwa Limanowa na lata 2006-2015

Regionalny Dyrektor Ochrony Środowiska w Krakowie
Rafał Rostecki