



# DZIENNIK URZĘDOWY

## WOJEWÓDZTWA MAŁOPOLSKIEGO

---

Kraków, dnia 17 listopada 2021 r.

Poz. 6518

### ZARZĄDZENIE REGIONALNEGO DYREKTORA OCHRONY ŚRODOWISKA W KRAKOWIE

z dnia 10 listopada 2021 roku

#### **w sprawie ustanowienia planu zadań ochronnych dla obszaru Natura 2000 Dębnicko-Tyniecki obszar łąkowy PLH120065**

Na podstawie art. 28 ust. 5 ustawy z dnia 16 kwietnia 2004 r. o ochronie przyrody (Dz. U. z 2021 r. poz. 1098 i 1718) zarządza się, co następuje:

**§ 1. 1.** Ustanawia się plan zadań ochronnych dla obszaru Natura 2000 Dębnicko-Tyniecki obszar łąkowy PLH120065, zwanego dalej „obszarem Natura 2000”.

2. Plan zadań ochronnych obejmuje obszar Natura 2000, z wyłączeniem terenu Bielańsko-Tynieckiego Parku Krajobrazowego, dla którego ustanowiono plan ochrony w drodze uchwały Nr XIII/164/19 Sejmiku Województwa Małopolskiego z dnia 30 września 2019 r. (Dz. Urz. Woj. Małopolskiego poz. 7263), uwzględniający zakres, o którym mowa w art. 28 ust. 10 ustawy z dnia 16 kwietnia 2004 r. o ochronie przyrody.

**§ 2.** Opis granic obszaru Natura 2000 oraz opis granic części obszaru Natura 2000 objętej planem zadań ochronnych, położonej poza granicami Bielańsko-Tynieckiego Parku Krajobrazowego, określa załącznik nr 1 do zarządzenia.

**§ 3.** Mapę obszaru Natura 2000 stanowi załącznik nr 2 do zarządzenia.

**§ 4.** Identyfikację istniejących i potencjalnych zagrożeń dla zachowania właściwego stanu ochrony siedlisk przyrodniczych oraz gatunków zwierząt i ich siedlisk będących przedmiotami ochrony obszaru Natura 2000 określa załącznik nr 3 do zarządzenia.

**§ 5. 1.** Cele działań ochronnych określa załącznik nr 4 do zarządzenia.

2. Lokalizację obszarów, dla których określono cele działań ochronnych przedstawia załącznik nr 5 do zarządzenia.

**§ 6. 1.** Działania ochronne ze wskazaniem podmiotów odpowiedzialnych za ich wykonanie i obszarów ich wdrażania określa załącznik nr 6 do zarządzenia.

2. Lokalizację obszarów wdrażania działań ochronnych przedstawia załącznik nr 7 do zarządzenia.

§ 7. Zarządzenie wchodzi w życie po upływie 14 dni od dnia ogłoszenia.

z up. Regionalnego Dyrektora Ochrony Środowiska w  
Krakowie  
Zastępca Regionalnego Dyrektora Ochrony Środowiska  
w Krakowie

**Małgorzata Mordarska-Duda**



Załącznik Nr 1 do zarządzenia  
Regionalnego Dyrektora Ochrony Środowiska w Krakowie  
z dnia 10 listopada 2021 r.

**Opis granic obszaru Natura 2000 Dębnicko-Tyniecki obszar łąkowy PLH120065**

Granice obszaru Natura 2000 opisano w postaci współrzędnych punktów jej załamania w układzie współrzędnych płaskich prostokątnych PL-1992.

Lp.	X	Y	Komentarz
1	239412,77	559344,99	Część 1
2	239408,24	559382,15	Część 1
3	239417,93	559384,41	Część 1
4	239468,58	559387,75	Część 1
5	239496,34	559391,22	Część 1
6	239494,03	559406,00	Część 1
7	239489,66	559424,25	Część 1
8	239479,76	559442,63	Część 1
9	239459,32	559470,91	Część 1
10	239427,45	559514,23	Część 1
11	239392,74	559563,84	Część 1
12	239365,36	559605,74	Część 1
13	239334,00	559652,66	Część 1
14	239305,34	559700,22	Część 1
15	239293,26	559723,99	Część 1
16	239270,40	559775,68	Część 1
17	239245,80	559829,38	Część 1
18	239223,56	559887,27	Część 1
19	239180,40	560002,64	Część 1
20	239165,29	559998,33	Część 1
21	239124,27	559989,76	Część 1
22	239110,38	560054,85	Część 1
23	239107,55	560068,58	Część 1
24	239098,34	560116,36	Część 1
25	239090,93	560166,77	Część 1
26	239082,60	560182,64	Część 1
27	239074,94	560187,64	Część 1
28	239070,30	560190,18	Część 1
29	239064,30	560192,53	Część 1
30	239058,39	560193,75	Część 1
31	239052,04	560193,75	Część 1
32	239040,93	560192,96	Część 1
33	239023,46	560190,58	Część 1
34	239010,76	560188,99	Część 1
35	239006,00	560188,99	Część 1
36	238996,87	560184,63	Część 1

Lp.	X	Y	Komentarz
37	238977,03	560171,93	Część 1
38	238966,63	560165,93	Część 1
39	238933,23	560146,57	Część 1
40	238915,14	560135,29	Część 1
41	238904,50	560129,55	Część 1
42	238894,50	560124,65	Część 1
43	238882,37	560119,34	Część 1
44	238856,81	560109,74	Część 1
45	238861,94	560092,55	Część 1
46	238867,89	560062,79	Część 1
47	238870,27	560052,86	Część 1
48	238871,86	560046,91	Część 1
49	238872,65	560037,39	Część 1
50	238874,24	560029,45	Część 1
51	238877,41	560013,97	Część 1
52	238878,60	560005,64	Część 1
53	238879,00	559999,29	Część 1
54	238880,59	559994,92	Część 1
55	238881,78	559988,17	Część 1
56	238881,38	559983,81	Część 1
57	238880,99	559977,85	Część 1
58	238880,59	559971,90	Część 1
59	238880,99	559967,93	Część 1
60	238883,37	559959,99	Część 1
61	238884,49	559956,44	Część 1
62	238885,75	559952,45	Część 1
63	238887,34	559945,71	Część 1
64	238888,53	559938,96	Część 1
65	238890,67	559933,58	Część 1
66	238898,45	559906,02	Część 1
67	238898,45	559900,07	Część 1
68	238897,26	559895,30	Część 1
69	238829,80	559903,53	Część 1
70	238818,68	559904,36	Część 1
71	238815,48	559904,82	Część 1
72	238802,84	559906,63	Część 1

Lp.	X	Y	Komentarz
73	238786,78	559908,68	Część 1
74	238732,40	559915,07	Część 1
75	238730,00	559915,35	Część 1
76	238720,59	559916,45	Część 1
77	238704,71	559914,47	Część 1
78	238683,86	559896,97	Część 1
79	238673,34	559899,62	Część 1
80	238669,53	559900,58	Część 1
81	238641,01	559901,47	Część 1
82	238651,26	559889,18	Część 1
83	238663,90	559862,70	Część 1
84	238666,26	559852,12	Część 1
85	238666,84	559842,70	Część 1
86	238665,38	559796,52	Część 1
87	238662,35	559774,76	Część 1
88	238661,97	559767,11	Część 1
89	238658,65	559746,06	Część 1
90	238658,10	559697,11	Część 1
91	238653,72	559663,93	Część 1
92	238646,71	559645,11	Część 1
93	238622,54	559609,16	Część 1
94	238576,98	559538,83	Część 1
95	238568,97	559515,42	Część 1
96	238565,17	559504,33	Część 1
97	238566,62	559467,90	Część 1
98	238573,68	559429,23	Część 1
99	238575,93	559416,86	Część 1
100	238570,82	559372,94	Część 1
101	238571,48	559363,12	Część 1
102	238573,39	559334,74	Część 1
103	238574,00	559325,94	Część 1
104	238578,02	559308,39	Część 1
105	238588,15	559267,08	Część 1
106	238588,77	559262,55	Część 1
107	238611,32	559252,08	Część 1
108	238619,32	559248,37	Część 1
109	238651,59	559233,70	Część 1
110	238653,69	559226,09	Część 1
111	238662,12	559195,46	Część 1
112	238670,11	559166,74	Część 1
113	238680,81	559128,00	Część 1
114	238682,18	559123,04	Część 1
115	238684,42	559099,90	Część 1
116	238684,69	559097,16	Część 1
117	238684,44	559092,58	Część 1

Lp.	X	Y	Komentarz
118	238684,23	559088,73	Część 1
119	238683,77	559080,27	Część 1
120	238672,18	559068,43	Część 1
121	238668,58	559064,78	Część 1
122	238663,37	559049,12	Część 1
123	238664,70	559038,00	Część 1
124	238667,78	559017,50	Część 1
125	238668,17	559014,72	Część 1
126	238674,23	558989,77	Część 1
127	238675,60	558984,12	Część 1
128	238677,87	558983,30	Część 1
129	238681,51	558979,30	Część 1
130	238696,97	558970,40	Część 1
131	238730,70	558961,50	Część 1
132	238762,08	558961,50	Część 1
133	238790,19	558962,90	Część 1
134	238807,99	558963,84	Część 1
135	238826,72	558965,72	Część 1
136	238845,93	558959,16	Część 1
137	238872,13	558948,94	Część 1
138	238890,53	558937,25	Część 1
139	238905,08	558930,45	Część 1
140	238909,65	558928,31	Część 1
141	238918,38	558924,10	Część 1
142	238934,36	558928,20	Część 1
143	238936,68	558933,27	Część 1
144	238967,50	558930,78	Część 1
145	238971,47	558933,67	Część 1
146	238977,08	558938,28	Część 1
147	238992,71	558936,10	Część 1
148	238988,34	558917,99	Część 1
149	238986,85	558904,16	Część 1
150	238985,57	558893,73	Część 1
151	238984,93	558887,99	Część 1
152	238984,51	558882,03	Część 1
153	238997,06	558875,65	Część 1
154	239002,83	558871,76	Część 1
155	239014,51	558855,86	Część 1
156	239017,49	558849,26	Część 1
157	239020,25	558841,81	Część 1
158	239022,81	558835,22	Część 1
159	239025,57	558823,94	Część 1
160	239028,34	558810,96	Część 1
161	239030,04	558799,90	Część 1
162	239034,72	558789,05	Część 1

Lp.	X	Y	Komentarz
163	239040,89	558781,81	Część 1
164	239047,49	558775,21	Część 1
165	239054,94	558769,04	Część 1
166	239065,36	558763,69	Część 1
167	239076,45	558761,53	Część 1
168	239085,37	558760,95	Część 1
169	239095,31	558760,81	Część 1
170	239103,79	558761,81	Część 1
171	239111,06	558762,98	Część 1
172	239120,31	558765,00	Część 1
173	239128,30	558767,57	Część 1
174	239141,20	558773,48	Część 1
175	239194,69	558808,03	Część 1
176	239206,39	558815,39	Część 1
177	239223,37	558826,14	Część 1
178	239253,57	558844,01	Część 1
179	239258,64	558847,00	Część 1
180	239272,73	558854,74	Część 1
181	239280,44	558858,85	Część 1
182	239281,90	558859,62	Część 1
183	239286,25	558861,70	Część 1
184	239291,24	558863,51	Część 1
185	239295,51	558864,31	Część 1
186	239295,92	558864,68	Część 1
187	239297,91	558867,85	Część 1
188	239299,89	558871,82	Część 1
189	239301,48	558876,98	Część 1
190	239303,46	558882,54	Część 1
191	239302,67	558888,89	Część 1
192	239301,33	558896,71	Część 1
193	239300,69	558906,71	Część 1
194	239300,27	558912,46	Część 1
195	239300,48	558917,14	Część 1
196	239300,69	558936,08	Część 1
197	239298,57	558942,46	Część 1
198	239297,93	558945,44	Część 1
199	239295,92	558951,60	Część 1
200	239300,29	558951,99	Część 1
201	239303,86	558955,56	Część 1
202	239305,84	558960,72	Część 1
203	239306,24	558967,87	Część 1
204	239305,45	558972,63	Część 1
205	239302,27	558978,58	Część 1
206	239299,89	558981,76	Część 1
207	239296,32	558984,14	Część 1

Lp.	X	Y	Komentarz
208	239293,14	558984,14	Część 1
209	239287,98	558984,14	Część 1
210	239264,97	559020,65	Część 1
211	239260,60	559027,80	Część 1
212	239258,61	559033,35	Część 1
213	239255,84	559037,72	Część 1
214	239251,87	559043,27	Część 1
215	239247,11	559048,83	Część 1
216	239242,74	559055,97	Część 1
217	239237,18	559065,10	Część 1
218	239236,24	559066,73	Część 1
219	239232,82	559072,64	Część 1
220	239227,66	559080,18	Część 1
221	239224,09	559086,93	Część 1
222	239220,51	559094,87	Część 1
223	239215,75	559107,17	Część 1
224	239213,37	559118,68	Część 1
225	239211,39	559130,98	Część 1
226	239210,59	559138,92	Część 1
227	239210,59	559148,45	Część 1
228	239210,59	559161,94	Część 1
229	239211,39	559172,66	Część 1
230	239211,39	559178,21	Część 1
231	239210,99	559191,71	Część 1
232	239209,80	559198,45	Część 1
233	239209,40	559207,58	Część 1
234	239208,28	559212,30	Część 1
235	239265,17	559218,40	Część 1
236	239264,37	559223,16	Część 1
237	239412,01	559240,23	Część 1
238	239412,01	559235,07	Część 1
239	239413,60	559214,03	Część 1
240	239417,57	559194,59	Część 1
241	239421,14	559185,06	Część 1
242	239422,33	559169,19	Część 1
243	239424,31	559155,69	Część 1
244	239425,11	559144,58	Część 1
245	239425,51	559123,94	Część 1
246	239426,10	559113,30	Część 1
247	239428,25	559101,40	Część 1
248	239435,63	559088,06	Część 1
249	239443,96	559075,76	Część 1
250	239453,49	559069,80	Część 1
251	239462,62	559066,63	Część 1
252	239472,54	559069,01	Część 1

Lp.	X	Y	Komentarz
253	239484,84	559076,55	Część 1
254	239501,11	559091,63	Część 1
255	239518,18	559109,09	Część 1
256	239531,67	559122,19	Część 1
257	239546,36	559133,70	Część 1
258	239565,41	559147,99	Część 1
259	239570,96	559152,35	Część 1
260	239562,85	559164,69	Część 1
261	239541,06	559189,95	Część 1
262	239527,19	559206,30	Część 1
263	239523,23	559215,71	Część 1
264	239516,29	559226,11	Część 1
265	239493,51	559252,86	Część 1
266	239483,60	559263,26	Część 1
267	239472,21	559275,64	Część 1
268	239450,41	559305,36	Część 1
269	239445,46	559313,78	Część 1
270	239439,52	559320,72	Część 1
271	239432,09	559330,13	Część 1
272	239421,68	559338,55	Część 1
273	239412,77	559344,99	Część 1
274	238821,01	560544,75	Część 2
275	238797,60	560551,49	Część 2
276	238876,14	560211,73	Część 2
277	238904,32	560226,22	Część 2
278	238934,24	560244,65	Część 2
279	238970,76	560261,92	Część 2
280	239011,26	560277,85	Część 2
281	239030,51	560281,17	Część 2
282	238979,39	560370,80	Część 2
283	238914,98	560458,45	Część 2
284	238887,01	560497,52	Część 2
285	238872,13	560516,79	Część 2
286	238859,70	560530,45	Część 2
287	238848,40	560536,41	Część 2
288	238835,70	560541,57	Część 2
289	238821,01	560544,75	Część 2
290	238851,21	561652,23	Część 3
291	238750,25	561657,56	Część 3
292	238790,34	561797,65	Część 3
293	238753,12	561799,88	Część 3
294	238644,29	561801,23	Część 3
295	238634,76	561801,62	Część 3
296	238454,92	561813,16	Część 3
297	238446,93	561741,92	Część 3

Lp.	X	Y	Komentarz
298	238445,02	561730,47	Część 3
299	238442,16	561678,00	Część 3
300	238440,57	561564,48	Część 3
301	238365,38	561538,46	Część 3
302	238364,19	561519,81	Część 3
303	238365,78	561494,41	Część 3
304	238363,00	561474,17	Część 3
305	238361,41	561455,91	Część 3
306	238363,40	561445,59	Część 3
307	238368,56	561426,15	Część 3
308	238368,56	561417,81	Część 3
309	238361,81	561406,30	Część 3
310	238358,24	561397,18	Część 3
311	238358,24	561386,86	Część 3
312	238363,00	561379,32	Część 3
313	238370,94	561377,33	Część 3
314	238376,89	561370,59	Część 3
315	238378,08	561364,63	Część 3
316	238374,51	561349,55	Część 3
317	238369,75	561332,09	Część 3
318	238366,77	561314,64	Część 3
319	238432,45	561339,23	Część 3
320	238436,02	561301,53	Część 3
321	238241,94	561232,51	Część 3
322	238240,76	561261,05	Część 3
323	238222,11	561259,46	Część 3
324	238211,79	561252,32	Część 3
325	238204,25	561244,78	Część 3
326	238197,50	561234,85	Część 3
327	238194,72	561218,58	Część 3
328	238190,76	561227,71	Część 3
329	238186,79	561240,81	Część 3
330	238176,47	561246,36	Część 3
331	238162,58	561242,39	Część 3
332	238147,10	561237,63	Część 3
333	238137,57	561235,25	Część 3
334	238133,39	561217,48	Część 3
335	238112,51	561218,92	Część 3
336	238086,96	561220,41	Część 3
337	238070,08	561221,83	Część 3
338	238049,05	561222,23	Część 3
339	238058,57	561168,22	Część 3
340	238095,79	561030,65	Część 3
341	238116,95	561028,75	Część 3
342	238179,48	561019,48	Część 3

Lp.	X	Y	Komentarz
343	238198,49	561015,68	Część 3
344	238212,28	561014,01	Część 3
345	238234,53	561014,12	Część 3
346	238283,60	561005,69	Część 3
347	238358,25	560997,13	Część 3
348	238423,32	560988,39	Część 3
349	238442,67	560996,76	Część 3
350	238512,13	561023,75	Część 3
351	238550,62	561039,62	Część 3
352	238567,44	561048,59	Część 3
353	238587,18	561187,95	Część 3
354	238616,90	561194,40	Część 3
355	238685,84	561211,19	Część 3
356	238683,44	561233,68	Część 3
357	238682,15	561261,15	Część 3
358	238669,91	561401,15	Część 3
359	238766,21	561381,00	Część 3
360	238851,21	561652,23	Część 3
361	241093,31	563338,24	Część 4
362	241086,16	563342,61	Część 4
363	241083,81	563346,47	Część 4
364	241081,80	563349,75	Część 4
365	241076,64	563351,74	Część 4
366	241073,57	563353,58	Część 4
367	241068,70	563356,50	Część 4
368	241057,99	563362,85	Część 4
369	241051,24	563368,80	Część 4
370	241045,68	563375,15	Część 4
371	241038,14	563376,74	Część 4
372	241026,24	563371,58	Część 4
373	241023,88	563368,37	Część 4
374	241021,87	563365,63	Część 4
375	241008,38	563354,52	Część 4
376	240994,88	563350,94	Część 4
377	240982,18	563347,77	Część 4
378	240969,88	563339,44	Część 4
379	240962,34	563324,35	Część 4
380	240958,77	563318,80	Część 4
381	240954,35	563316,79	Część 4
382	240950,04	563314,83	Część 4
383	240934,56	563313,64	Część 4
384	240922,66	563314,20	Część 4
385	240917,89	563314,43	Część 4
386	240893,28	563325,15	Część 4
387	240878,20	563328,72	Część 4

Lp.	X	Y	Komentarz
388	240862,39	563338,62	Część 4
389	240845,72	563349,74	Część 4
390	240829,06	563366,01	Część 4
391	240824,19	563370,25	Część 4
392	240813,58	563379,50	Część 4
393	240796,51	563390,61	Część 4
394	240780,64	563402,12	Część 4
395	240766,35	563410,06	Część 4
396	240753,65	563415,22	Część 4
397	240741,74	563418,00	Część 4
398	240707,58	563436,89	Część 4
399	240692,74	563449,22	Część 4
400	240678,31	563463,86	Część 4
401	240670,79	563479,12	Część 4
402	240664,31	563495,84	Część 4
403	240659,92	563511,10	Część 4
404	240659,99	563534,28	Część 4
405	240651,26	563549,76	Część 4
406	240622,71	563579,46	Część 4
407	240618,94	563583,64	Część 4
408	240610,16	563592,42	Część 4
409	240600,06	563606,51	Część 4
410	240588,02	563622,00	Część 4
411	240654,62	563689,49	Część 4
412	240696,70	563752,10	Część 4
413	240719,89	563735,54	Część 4
414	240784,38	563698,52	Część 4
415	240789,34	563704,98	Część 4
416	240790,20	563713,17	Część 4
417	240790,85	563737,53	Część 4
418	240791,92	563751,75	Część 4
419	240794,73	563769,64	Część 4
420	240795,37	563782,13	Część 4
421	240788,69	563793,77	Część 4
422	240781,80	563809,07	Część 4
423	240765,85	563819,18	Część 4
424	240751,16	563831,49	Część 4
425	240739,25	563845,38	Część 4
426	240730,13	563859,27	Część 4
427	240624,74	563926,71	Część 4
428	240584,34	563960,84	Część 4
429	240531,40	563994,27	Część 4
430	240517,38	564023,62	Część 4
431	240498,23	564065,54	Część 4
432	240479,08	564128,41	Część 4

Lp.	X	Y	Komentarz
433	240471,49	564157,32	Część 4
434	240467,15	564185,50	Część 4
435	240468,24	564212,60	Część 4
436	240473,66	564267,52	Część 4
437	240480,93	564303,07	Część 4
438	240477,92	564314,94	Część 4
439	240409,00	564348,46	Część 4
440	240385,61	564327,11	Część 4
441	240366,70	564313,07	Część 4
442	240355,31	564303,52	Część 4
443	240352,66	564300,46	Część 4
444	240350,22	564294,16	Część 4
445	240348,39	564286,03	Część 4
446	240348,64	564280,47	Część 4
447	240348,34	564275,93	Część 4
448	240348,04	564271,40	Część 4
449	240348,64	564265,34	Część 4
450	240348,95	564256,87	Część 4
451	240347,77	564251,19	Część 4
452	240345,14	564247,38	Część 4
453	240333,14	564240,27	Część 4
454	240319,92	564233,15	Część 4
455	240311,58	564228,88	Część 4
456	240300,60	564218,71	Część 4
457	240289,01	564205,08	Część 4
458	240274,37	564181,29	Część 4
459	240265,16	564156,34	Część 4
460	240255,92	564127,82	Część 4
461	240244,81	564093,29	Część 4
462	240242,14	564079,75	Część 4
463	240238,18	564046,41	Część 4
464	240238,57	564023,39	Część 4
465	240238,57	564000,77	Część 4
466	240237,66	563975,82	Część 4
467	240237,66	563959,15	Część 4
468	240238,17	563950,46	Część 4
469	240235,28	563940,34	Część 4
470	240234,34	563932,35	Część 4
471	240232,70	563922,71	Część 4
472	240230,82	563911,43	Część 4
473	240227,29	563900,85	Część 4
474	240225,88	563886,04	Część 4
475	240226,12	563873,35	Część 4
476	240227,53	563865,12	Część 4
477	240227,53	563848,44	Część 4

Lp.	X	Y	Komentarz
478	240225,65	563833,86	Część 4
479	240239,28	563830,34	Część 4
480	240275,48	563827,99	Część 4
481	240312,26	563829,49	Część 4
482	240315,40	563798,76	Część 4
483	240314,98	563782,66	Część 4
484	240312,06	563764,26	Część 4
485	240311,22	563752,35	Część 4
486	240309,96	563738,13	Część 4
487	240307,67	563728,10	Część 4
488	240311,43	563715,97	Część 4
489	240315,61	563701,55	Część 4
490	240320,63	563690,89	Część 4
491	240322,93	563680,64	Część 4
492	240318,54	563671,45	Część 4
493	240311,85	563664,76	Część 4
494	240325,23	563603,71	Część 4
495	240326,06	563591,80	Część 4
496	240330,45	563582,60	Część 4
497	240331,71	563570,06	Część 4
498	240334,21	563550,40	Część 4
499	240337,14	563522,81	Część 4
500	240337,56	563506,92	Część 4
501	240346,13	563487,27	Część 4
502	240352,61	563465,32	Część 4
503	240362,55	563451,00	Część 4
504	240372,03	563413,66	Część 4
505	240374,61	563398,72	Część 4
506	240384,65	563352,28	Część 4
507	240418,66	563095,03	Część 4
508	240313,08	563041,68	Część 4
509	240277,61	563024,36	Część 4
510	240253,20	563012,16	Część 4
511	240244,12	563009,32	Część 4
512	240232,77	563007,34	Część 4
513	240222,83	563007,05	Część 4
514	240212,33	563008,19	Część 4
515	240166,64	563009,61	Część 4
516	240156,85	562996,12	Część 4
517	240151,46	562985,64	Część 4
518	240151,14	562864,68	Część 4
519	240151,03	562860,04	Część 4
520	240110,45	562870,83	Część 4
521	240049,15	562884,73	Część 4
522	240031,83	562887,29	Część 4

Lp.	X	Y	Komentarz
523	239989,83	562896,09	Część 4
524	239990,09	562892,78	Część 4
525	239990,09	562871,85	Część 4
526	239991,68	562832,79	Część 4
527	239993,27	562780,41	Część 4
528	239993,58	562716,27	Część 4
529	239990,86	562647,17	Część 4
530	240024,87	562513,99	Część 4
531	240034,63	562490,00	Część 4
532	240044,67	562471,03	Część 4
533	240048,58	562462,66	Część 4
534	240056,39	562442,02	Część 4
535	240066,15	562417,47	Część 4
536	240093,21	562424,44	Część 4
537	240107,44	562427,51	Część 4
538	240125,29	562433,09	Część 4
539	240133,94	562438,39	Część 4
540	240149,00	562419,98	Część 4
541	240150,95	562413,00	Część 4
542	240161,28	562391,80	Część 4
543	240179,97	562353,31	Część 4
544	240194,75	562320,67	Część 4
545	240204,23	562289,43	Część 4
546	240208,14	562274,37	Część 4
547	240209,53	562269,62	Część 4
548	240214,00	562262,93	Część 4
549	240222,09	562253,16	Część 4
550	240231,57	562244,52	Część 4
551	240236,31	562235,31	Część 4
552	240240,78	562224,99	Część 4
553	240241,34	562214,67	Część 4
554	240246,91	562197,65	Część 4
555	240254,17	562181,19	Część 4
556	240251,94	562176,17	Część 4
557	240250,26	562170,04	Część 4
558	240253,05	562161,11	Część 4
559	240257,79	562153,58	Część 4
560	240260,58	562146,88	Część 4
561	240261,98	562139,63	Część 4
562	240265,88	562125,68	Część 4
563	240269,79	562117,87	Część 4
564	240269,51	562112,01	Część 4
565	240265,05	562107,83	Część 4
566	240263,65	562100,02	Część 4
567	240269,23	562081,33	Część 4

Lp.	X	Y	Komentarz
568	240272,58	562064,59	Część 4
569	240277,04	562051,48	Część 4
570	240283,18	562036,14	Część 4
571	240287,08	562024,98	Część 4
572	240287,92	562016,89	Część 4
573	240282,06	562009,08	Część 4
574	240275,99	562005,20	Część 4
575	240270,27	562005,83	Część 4
576	240260,58	562004,34	Część 4
577	240247,19	562002,11	Część 4
578	240236,59	561998,20	Część 4
579	240214,71	561992,50	Część 4
580	240216,62	561985,51	Część 4
581	240247,75	561875,46	Część 4
582	240242,45	561871,00	Część 4
583	240238,82	561868,77	Część 4
584	240230,18	561865,98	Część 4
585	240220,41	561856,49	Część 4
586	240200,89	561839,76	Część 4
587	240185,53	561828,62	Część 4
588	240181,85	561825,29	Część 4
589	240172,38	561823,06	Część 4
590	240166,22	561817,58	Część 4
591	240159,37	561810,50	Część 4
592	240148,64	561802,51	Część 4
593	240156,40	561797,26	Część 4
594	240174,90	561783,11	Część 4
595	240192,93	561769,87	Część 4
596	240209,83	561752,29	Część 4
597	240227,64	561733,56	Część 4
598	240243,62	561715,07	Część 4
599	240258,23	561692,92	Część 4
600	240270,33	561678,08	Część 4
601	240284,94	561664,84	Część 4
602	240299,33	561654,80	Część 4
603	240317,82	561644,29	Część 4
604	240339,05	561634,48	Część 4
605	240361,66	561625,34	Część 4
606	240384,94	561619,86	Część 4
607	240422,84	561610,27	Część 4
608	240444,53	561605,02	Część 4
609	240456,41	561597,72	Część 4
610	240470,98	561627,01	Część 4
611	240519,58	561601,52	Część 4
612	240528,02	561597,04	Część 4

Lp.	X	Y	Komentarz
613	240557,34	561583,25	Część 4
614	240559,81	561620,00	Część 4
615	240571,17	561678,91	Część 4
616	240579,90	561733,28	Część 4
617	240561,65	561740,82	Część 4
618	240564,98	561751,64	Część 4
619	240569,58	561766,62	Część 4
620	240613,27	561755,57	Część 4
621	240632,54	561796,30	Część 4
622	240641,89	561814,46	Część 4
623	240650,70	561832,07	Część 4
624	240651,25	561842,53	Część 4
625	240649,60	561853,53	Część 4
626	240647,94	561863,99	Część 4
627	240649,05	561875,55	Część 4
628	240655,65	561887,10	Część 4
629	240663,90	561900,86	Część 4
630	240674,36	561910,77	Część 4
631	240687,02	561920,67	Część 4
632	240698,03	561929,48	Część 4
633	240704,08	561942,14	Część 4
634	240709,58	561958,10	Część 4
635	240721,69	561977,36	Część 4
636	240734,90	561990,57	Część 4
637	240753,11	562004,71	Część 4
638	240767,40	562016,62	Część 4
639	240778,91	562029,72	Część 4
640	240807,05	562069,06	Część 4
641	240817,09	562081,33	Część 4
642	240825,74	562091,65	Część 4
643	240841,36	562097,79	Część 4
644	240861,17	562103,92	Część 4
645	240882,37	562125,68	Część 4
646	240899,94	562140,75	Część 4
647	240912,50	562151,63	Część 4
648	240920,87	562180,92	Część 4
649	240928,96	562191,52	Część 4
650	240920,87	562196,26	Część 4
651	240905,12	562214,26	Część 4
652	240892,97	562228,34	Część 4
653	240880,42	562234,20	Część 4
654	240869,26	562239,50	Część 4
655	240847,22	562245,91	Część 4
656	240824,35	562254,56	Część 4
657	240837,25	562287,29	Część 4

Lp.	X	Y	Komentarz
658	240845,58	562310,31	Część 4
659	240847,97	562319,83	Część 4
660	240851,93	562336,11	Część 4
661	240856,15	562354,42	Część 4
662	240856,71	562368,65	Część 4
663	240850,85	562382,32	Część 4
664	240842,20	562400,45	Część 4
665	240834,47	562413,10	Część 4
666	240824,15	562436,12	Część 4
667	240813,04	562452,79	Część 4
668	240810,15	562459,22	Część 4
669	240791,43	562484,70	Część 4
670	240761,73	562546,93	Część 4
671	240770,46	562552,88	Część 4
672	240778,00	562555,66	Część 4
673	240805,38	562573,40	Część 4
674	240822,45	562577,49	Część 4
675	240831,18	562589,39	Część 4
676	240840,31	562603,68	Część 4
677	240848,25	562616,38	Część 4
678	240860,95	562629,08	Część 4
679	240865,71	562638,61	Część 4
680	240877,22	562653,29	Część 4
681	240891,11	562661,23	Część 4
682	240907,38	562667,58	Część 4
683	240922,86	562673,53	Część 4
684	240931,59	562679,09	Część 4
685	240938,16	562686,70	Część 4
686	240939,13	562687,82	Część 4
687	240943,89	562701,71	Część 4
688	240949,05	562709,65	Część 4
689	240967,70	562729,89	Część 4
690	240985,96	562746,56	Część 4
691	241002,23	562761,64	Część 4
692	241019,70	562776,72	Część 4
693	241032,00	562786,64	Część 4
694	241049,06	562800,93	Część 4
695	241055,46	562807,94	Część 4
696	241061,37	562814,42	Część 4
697	241071,69	562830,30	Część 4
698	241076,45	562839,43	Część 4
699	241084,39	562859,27	Część 4
700	241086,77	562869,99	Część 4
701	241078,13	562888,67	Część 4
702	241095,11	562928,25	Część 4



Lp.	X	Y	Komentarz
703	241102,11	562978,39	Część 4
704	241094,15	563004,46	Część 4
705	241097,44	563019,21	Część 4
706	241099,87	563046,67	Część 4
707	241106,18	563072,88	Część 4
708	241107,13	563079,51	Część 4
709	241151,65	563087,72	Część 4
710	241158,08	563113,38	Część 4
711	241164,04	563127,09	Część 4
712	241172,89	563144,27	Część 4
713	241187,28	563171,70	Część 4
714	241201,34	563199,00	Część 4
715	241206,57	563210,04	Część 4
716	241210,21	563219,58	Część 4
717	241212,14	563227,30	Część 4
718	241212,38	563234,77	Część 4
719	241211,87	563242,16	Część 4
720	241211,26	563246,91	Część 4
721	241201,26	563249,34	Część 4
722	241188,96	563262,84	Część 4
723	241180,62	563279,11	Część 4
724	241179,18	563283,78	Część 4
725	241173,87	563300,94	Część 4
726	241166,73	563316,02	Część 4
727	241159,19	563322,37	Część 4
728	241152,84	563319,20	Część 4
729	241132,60	563331,50	Część 4
730	241123,07	563334,28	Część 4
731	241117,91	563329,91	Część 4
732	241108,79	563331,10	Część 4
733	241101,64	563335,47	Część 4
734	239983,64	560266,21	Część 5
735	239864,18	560246,77	Część 5
736	239866,05	560233,71	Część 5
737	239866,77	560228,65	Część 5
738	239875,69	560223,35	Część 5
739	239876,09	560217,00	Część 5
740	239878,86	560211,44	Część 5
741	239881,25	560207,48	Część 5
742	239881,25	560203,51	Część 5
743	239879,26	560198,74	Część 5
744	239875,69	560193,98	Część 5
745	239871,72	560190,81	Część 5
746	239871,72	560172,95	Część 5
747	239865,56	560159,62	Część 5

Lp.	X	Y	Komentarz
748	239856,44	560147,76	Część 5
749	239838,20	560134,99	Część 5
750	239819,95	560124,04	Część 5
751	239798,06	560112,18	Część 5
752	239762,98	560100,32	Część 5
753	239746,31	560099,13	Część 5
754	239739,16	560094,37	Część 5
755	239732,02	560092,78	Część 5
756	239725,67	560095,56	Część 5
757	239718,13	560099,53	Część 5
758	239709,40	560101,51	Część 5
759	239699,87	560101,91	Część 5
760	239688,36	560100,32	Część 5
761	239678,84	560095,56	Część 5
762	239670,90	560090,00	Część 5
763	239664,95	560085,24	Część 5
764	239651,06	560069,76	Część 5
765	239624,33	560022,47	Część 5
766	239615,01	559990,96	Część 5
767	239609,39	559963,00	Część 5
768	239612,96	559964,59	Część 5
769	239620,11	559965,69	Część 5
770	239620,50	559962,21	Część 5
771	239623,28	559955,06	Część 5
772	239624,47	559949,11	Część 5
773	239621,69	559944,74	Część 5
774	239614,94	559939,98	Część 5
775	239615,34	559931,25	Część 5
776	239615,34	559921,73	Część 5
777	239613,35	559911,01	Część 5
778	239611,37	559902,28	Część 5
779	239607,40	559894,74	Część 5
780	239605,81	559884,02	Część 5
781	239603,69	559868,12	Część 5
782	239599,07	559867,75	Część 5
783	239595,89	559862,59	Część 5
784	239596,69	559854,65	Część 5
785	239596,29	559847,11	Część 5
786	239602,24	559842,35	Część 5
787	239601,45	559832,83	Część 5
788	239602,24	559819,73	Część 5
789	239601,84	559811,39	Część 5
790	239600,26	559804,25	Część 5
791	239596,69	559798,69	Część 5
792	239591,37	559790,74	Część 5

Lp.	X	Y	Komentarz
793	239584,21	559777,13	Część 5
794	239579,91	559764,95	Część 5
795	239576,69	559739,17	Część 5
796	239576,72	559736,61	Część 5
797	239852,86	559678,33	Część 5
798	239853,86	559683,60	Część 5
799	239853,86	559685,58	Część 5
800	239859,02	559695,11	Część 5
801	239862,59	559701,86	Część 5
802	239864,18	559708,60	Część 5
803	239865,37	559715,35	Część 5
804	239865,37	559725,67	Część 5
805	239862,59	559732,02	Część 5
806	239876,09	559737,97	Część 5
807	239883,63	559749,88	Część 5
808	239889,98	559765,36	Część 5
809	239889,58	559778,85	Część 5
810	239910,22	559812,58	Część 5
811	239947,13	559843,54	Część 5
812	239966,57	559859,81	Część 5
813	239953,87	559874,89	Część 5
814	239938,40	559890,37	Część 5
815	239927,28	559907,04	Część 5
816	239915,42	559942,02	Część 5
817	239914,98	559944,74	Część 5
818	239915,77	559961,81	Część 5
819	239913,79	559982,45	Część 5
820	239913,39	559994,35	Część 5
821	239912,20	560013,01	Część 5
822	239914,19	560047,53	Część 5
823	239921,33	560076,90	Część 5
824	239922,03	560080,06	Część 5
825	239926,09	560098,34	Część 5
826	239932,05	560116,99	Część 5
827	239934,43	560132,47	Część 5
828	239938,40	560134,05	Część 5
829	239952,68	560147,55	Część 5
830	239963,40	560161,84	Część 5
831	239974,91	560171,36	Część 5
832	239980,07	560175,33	Część 5
833	239995,15	560192,00	Część 5
834	240004,29	560200,27	Część 5
835	240011,82	560207,08	Część 5
836	240026,90	560224,54	Część 5
837	240056,33	560252,21	Część 5

Lp.	X	Y	Komentarz
838	240074,74	560263,54	Część 5
839	240094,09	560277,71	Część 5
840	240117,22	560291,87	Część 5
841	240132,47	560299,95	Część 5
842	240147,15	560307,49	Część 5
843	240127,31	560344,00	Część 5
844	240108,66	560336,06	Część 5
845	240080,48	560347,97	Część 5
846	240058,25	560332,09	Część 5
847	240024,91	560308,28	Część 5
848	239995,94	560284,87	Część 5
849	239987,21	560278,52	Część 5
850	239983,64	560271,37	Część 5
851	239983,64	560266,21	Część 5

**Opis granic części obszaru Natura 2000 Dębnicko-Tyniecki obszar łąkowy PLH120065  
objętej planem zadań ochronnych, położonej poza granicami Bielańsko-Tynieckiego Parku  
Krajobrazowego**

Granice części obszaru Natura 2000 opisano w postaci współrzędnych punktów jej załamania w układzie współrzędnych płaskich prostokątnych PL-1992.

Lp.	X	Y	Komentarz
1	238851,21	561652,23	Część 1
2	238750,25	561657,56	Część 1
3	238790,34	561797,65	Część 1
4	238753,12	561799,88	Część 1
5	238644,29	561801,23	Część 1
6	238634,76	561801,62	Część 1
7	238454,92	561813,16	Część 1
8	238446,93	561741,92	Część 1
9	238445,02	561730,47	Część 1
10	238442,16	561678,00	Część 1
11	238440,57	561564,48	Część 1
12	238365,38	561538,46	Część 1
13	238364,19	561519,81	Część 1
14	238365,78	561494,41	Część 1
15	238363,00	561474,17	Część 1
16	238361,41	561455,91	Część 1
17	238363,40	561445,59	Część 1
18	238368,56	561426,15	Część 1
19	238368,56	561417,81	Część 1
20	238361,81	561406,30	Część 1
21	238358,24	561397,18	Część 1
22	238358,24	561386,86	Część 1
23	238363,00	561379,32	Część 1
24	238370,94	561377,33	Część 1
25	238376,89	561370,59	Część 1
26	238378,08	561364,63	Część 1
27	238374,51	561349,55	Część 1
28	238369,75	561332,09	Część 1
29	238366,76	561314,64	Część 1
30	238432,45	561339,23	Część 1
31	238436,02	561301,53	Część 1
32	238241,94	561232,51	Część 1
33	238240,76	561261,05	Część 1
34	238222,11	561259,46	Część 1
35	238211,79	561252,32	Część 1
36	238204,25	561244,78	Część 1
37	238197,50	561234,85	Część 1

Lp.	X	Y	Komentarz
38	238194,72	561218,58	Część 1
39	238190,75	561227,71	Część 1
40	238186,79	561240,81	Część 1
41	238176,47	561246,36	Część 1
42	238162,58	561242,39	Część 1
43	238147,10	561237,63	Część 1
44	238137,57	561235,25	Część 1
45	238133,39	561217,48	Część 1
46	238112,51	561218,92	Część 1
47	238086,96	561220,41	Część 1
48	238070,08	561221,83	Część 1
49	238049,05	561222,23	Część 1
50	238058,57	561168,22	Część 1
51	238095,79	561030,65	Część 1
52	238116,95	561028,75	Część 1
53	238179,48	561019,48	Część 1
54	238198,49	561015,68	Część 1
55	238212,28	561014,01	Część 1
56	238234,53	561014,12	Część 1
57	238283,60	561005,69	Część 1
58	238358,25	560997,13	Część 1
59	238423,32	560988,39	Część 1
60	238442,67	560996,76	Część 1
61	238512,13	561023,75	Część 1
62	238550,62	561039,62	Część 1
63	238567,44	561048,59	Część 1
64	238587,18	561187,95	Część 1
65	238616,90	561194,40	Część 1
66	238685,84	561211,19	Część 1
67	238683,44	561233,68	Część 1
68	238682,15	561261,15	Część 1
69	238669,91	561401,15	Część 1
70	238766,21	561381,00	Część 1
71	238851,21	561652,23	Część 1
72	240478,42	564312,99	Część 2
73	240477,92	564314,94	Część 2
74	240444,70	564331,10	Część 2

Lp.	X	Y	Komentarz
75	240450,56	564325,20	Część 2
76	240478,42	564312,99	Część 2
77	240421,44	564342,41	Część 3
78	240409,00	564348,46	Część 3
79	240385,61	564327,11	Część 3
80	240366,70	564313,07	Część 3
81	240355,31	564303,52	Część 3
82	240352,66	564300,46	Część 3
83	240350,22	564294,16	Część 3
84	240348,39	564286,03	Część 3
85	240348,64	564280,47	Część 3
86	240348,34	564275,93	Część 3
87	240348,04	564271,40	Część 3
88	240348,64	564265,34	Część 3
89	240348,95	564256,87	Część 3
90	240348,90	564256,66	Część 3
91	240349,81	564256,90	Część 3
92	240352,92	564257,98	Część 3
93	240354,36	564258,40	Część 3
94	240357,42	564259,30	Część 3
95	240383,77	564293,49	Część 3
96	240407,75	564324,63	Część 3
97	240419,68	564340,12	Część 3
98	240421,44	564342,41	Część 3
99	240279,80	564190,11	Część 4
100	240274,37	564181,29	Część 4
101	240272,43	564176,04	Część 4
102	240274,81	564181,17	Część 4
103	240279,80	564190,11	Część 4
104	240257,85	564133,77	Część 5
105	240255,92	564127,82	Część 5
106	240244,81	564093,29	Część 5
107	240242,70	564082,59	Część 5
108	240244,61	564087,17	Część 5
109	240245,16	564089,10	Część 5
110	240257,85	564133,77	Część 5
111	240238,25	564047,01	Część 6
112	240238,18	564046,41	Część 6
113	240238,19	564045,86	Część 6
114	240238,25	564047,01	Część 6
115	240238,57	564011,55	Część 7
116	240238,57	564000,77	Część 7
117	240237,66	563975,82	Część 7
118	240237,66	563959,15	Część 7

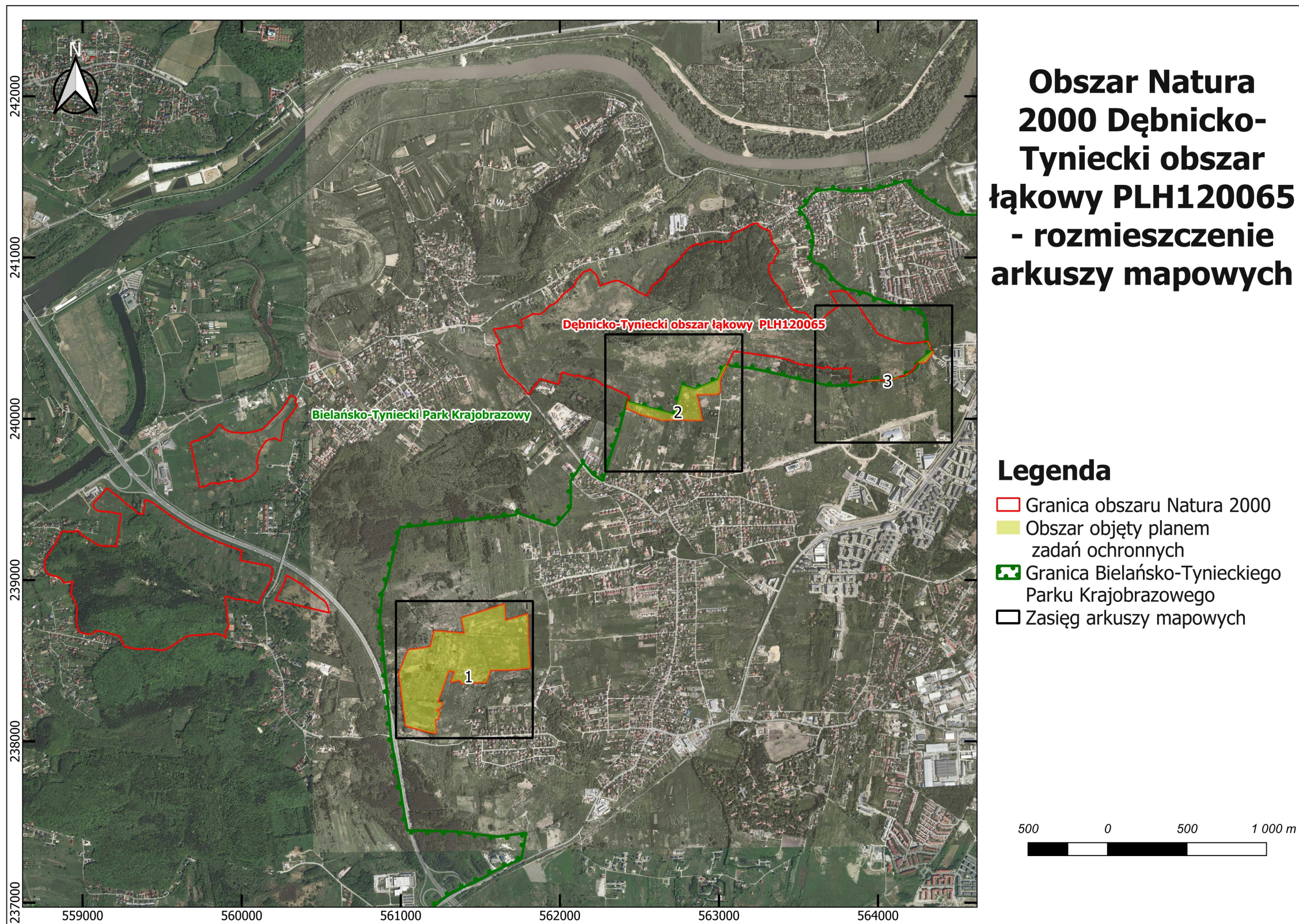
Lp.	X	Y	Komentarz
119	240238,17	563950,46	Część 7
120	240235,28	563940,34	Część 7
121	240234,43	563933,09	Część 7
122	240234,97	563935,93	Część 7
123	240239,63	563955,41	Część 7
124	240239,25	563959,82	Część 7
125	240239,00	563962,73	Część 7
126	240239,29	563965,97	Część 7
127	240240,59	564011,92	Część 7
128	240238,57	564011,55	Część 7
129	240229,65	563907,92	Część 8
130	240227,29	563900,85	Część 8
131	240227,16	563899,44	Część 8
132	240229,16	563905,36	Część 8
133	240229,65	563907,92	Część 8
134	240332,93	563051,71	Część 9
135	240313,08	563041,68	Część 9
136	240277,61	563024,36	Część 9
137	240253,20	563012,16	Część 9
138	240244,12	563009,32	Część 9
139	240232,77	563007,34	Część 9
140	240222,83	563007,05	Część 9
141	240212,33	563008,19	Część 9
142	240166,64	563009,61	Część 9
143	240156,85	562996,12	Część 9
144	240151,46	562985,64	Część 9
145	240151,14	562864,68	Część 9
146	240151,03	562860,04	Część 9
147	240110,45	562870,83	Część 9
148	240049,15	562884,73	Część 9
149	240031,83	562887,29	Część 9
150	239989,83	562896,09	Część 9
151	239990,09	562892,78	Część 9
152	239990,09	562871,85	Część 9
153	239991,68	562832,79	Część 9
154	239993,27	562780,41	Część 9
155	239993,58	562716,27	Część 9
156	239990,86	562647,17	Część 9
157	240024,87	562513,99	Część 9
158	240034,63	562490,00	Część 9
159	240044,67	562471,03	Część 9
160	240048,58	562462,66	Część 9
161	240056,39	562442,02	Część 9
162	240066,15	562417,47	Część 9

Lp.	X	Y	Komentarz
163	240093,21	562424,44	Część 9
164	240105,67	562427,13	Część 9
165	240092,41	562475,80	Część 9
166	240090,74	562481,92	Część 9
167	240084,35	562505,84	Część 9
168	240081,72	562514,98	Część 9
169	240078,00	562529,15	Część 9
170	240076,83	562533,58	Część 9
171	240071,96	562552,14	Część 9
172	240069,44	562561,42	Część 9
173	240066,30	562572,94	Część 9
174	240063,16	562584,71	Część 9
175	240061,23	562591,23	Część 9
176	240057,83	562604,56	Część 9
177	240053,72	562619,35	Część 9
178	240053,04	562622,37	Część 9
179	240044,06	562655,57	Część 9
180	240039,24	562673,61	Część 9
181	240036,60	562683,06	Część 9
182	240034,18	562691,64	Część 9

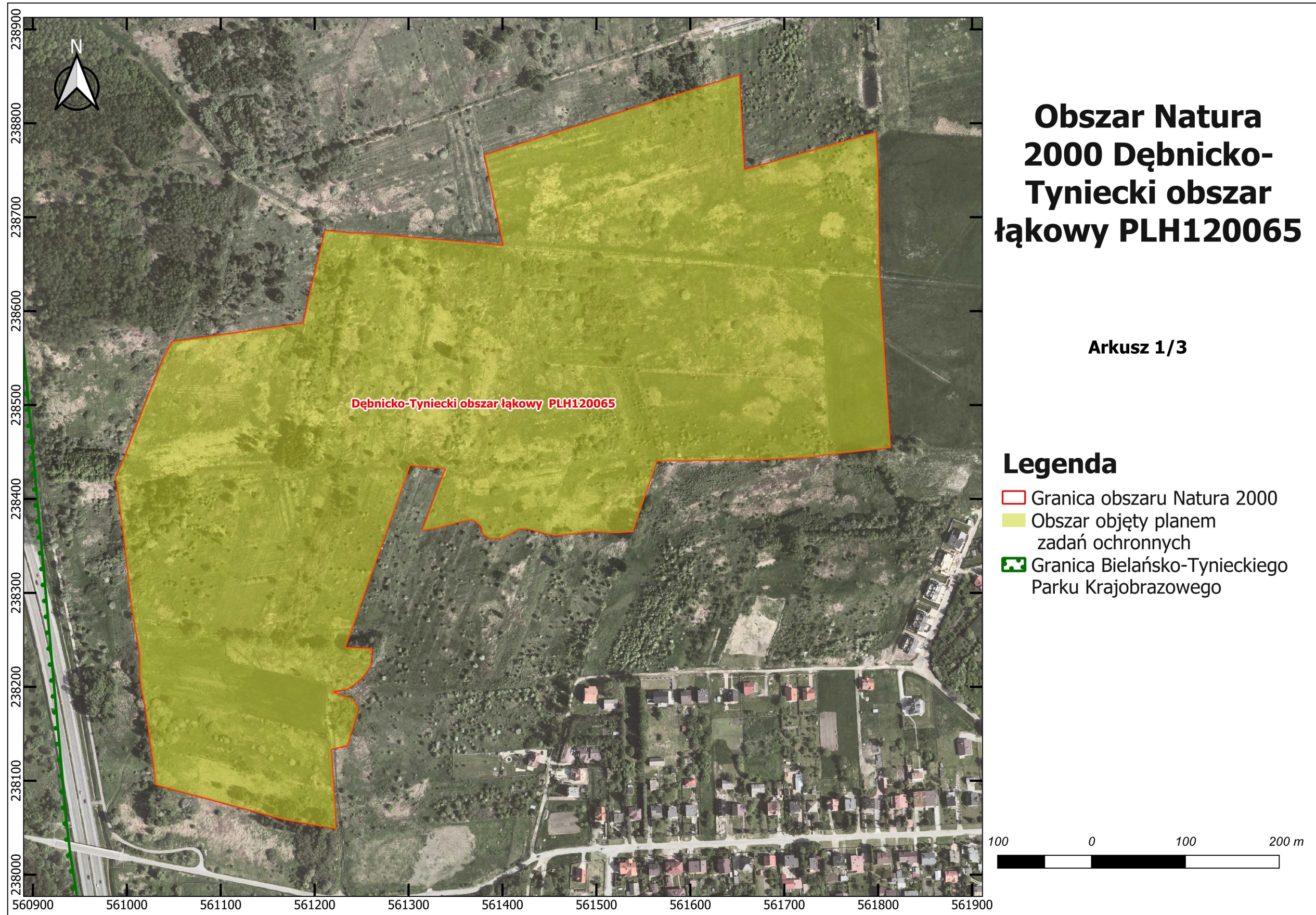
Lp.	X	Y	Komentarz
183	240032,07	562699,15	Część 9
184	240025,58	562722,69	Część 9
185	240090,71	562739,39	Część 9
186	240197,99	562766,92	Część 9
187	240201,85	562767,76	Część 9
188	240207,79	562769,04	Część 9
189	240207,09	562771,47	Część 9
190	240185,21	562848,06	Część 9
191	240185,63	562855,72	Część 9
192	240191,38	562869,84	Część 9
193	240197,34	562883,92	Część 9
194	240204,40	562900,92	Część 9
195	240211,17	562917,29	Część 9
196	240226,20	562952,83	Część 9
197	240244,18	562995,67	Część 9
198	240250,53	562996,31	Część 9
199	240257,42	562999,55	Część 9
200	240325,53	563033,03	Część 9
201	240332,93	563051,71	Część 9



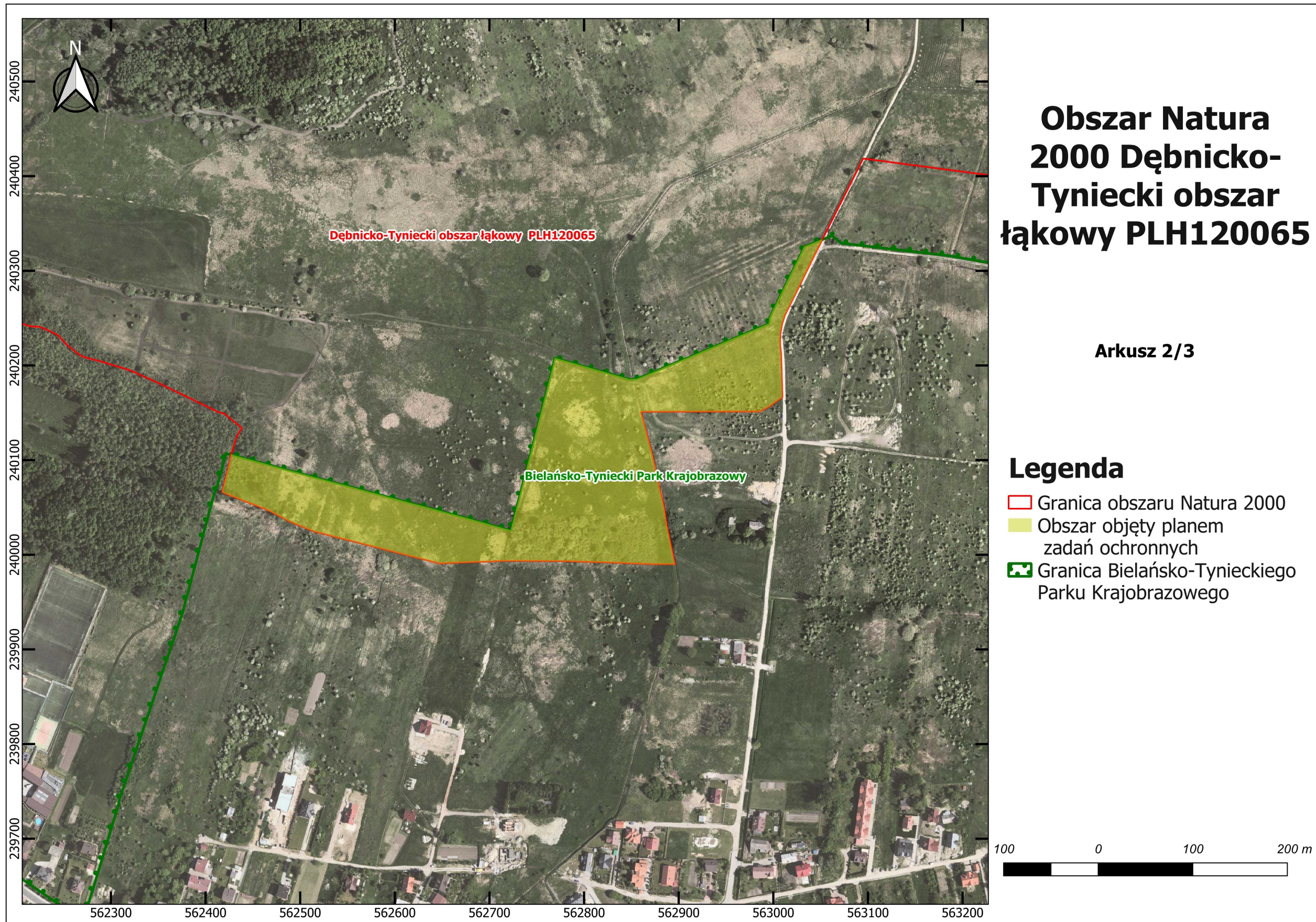
Mapa obszaru Natura 2000



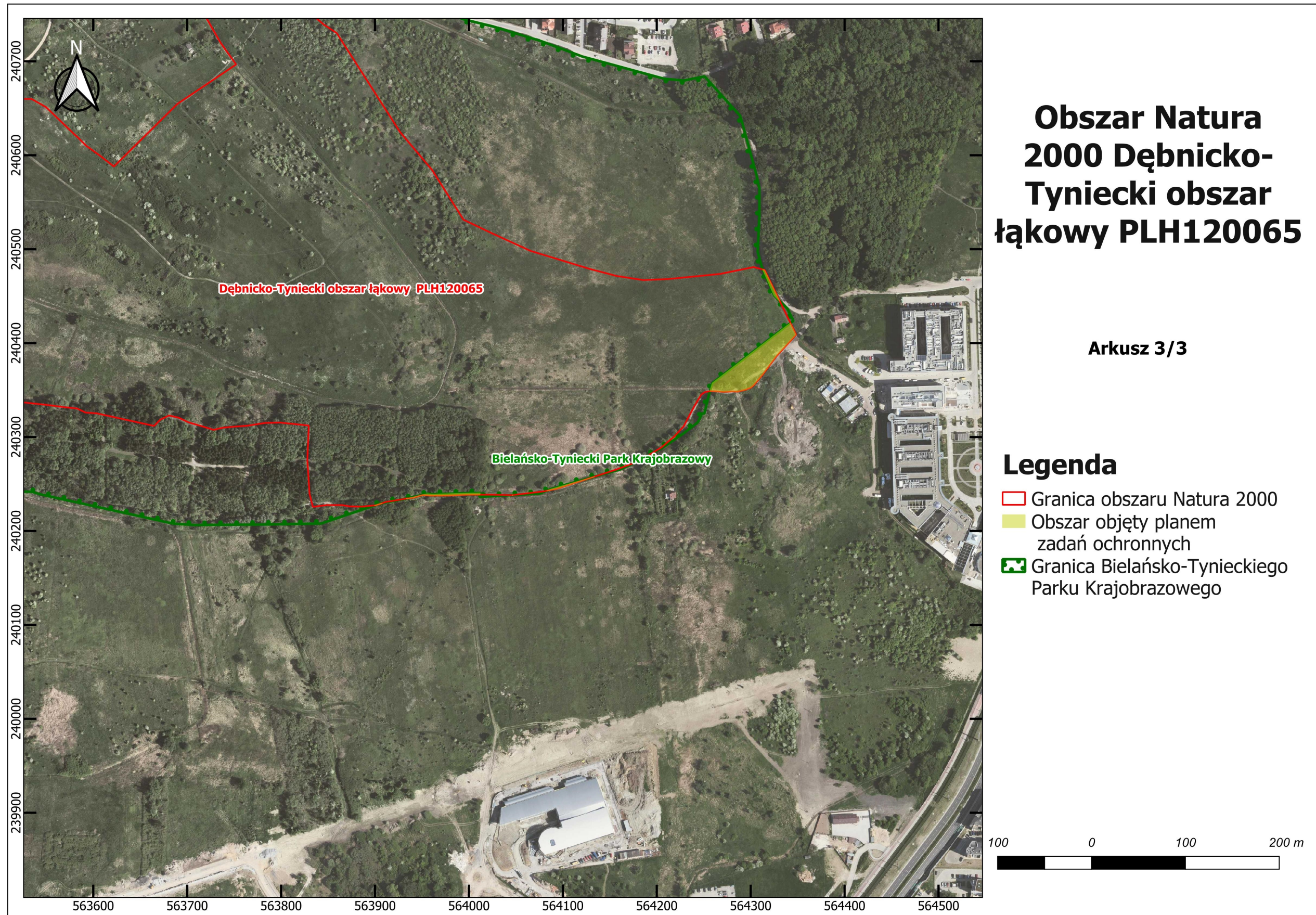














Załącznik Nr 3 do zarządzenia  
Regionalnego Dyrektora Ochrony Środowiska w Krakowie  
z dnia 10 listopada 2021 r.

**Identyfikacja istniejących i potencjalnych zagrożeń dla zachowania właściwego stanu ochrony siedlisk przyrodniczych oraz gatunków zwierząt i ich siedlisk będących przedmiotami ochrony obszaru Natura 2000**

Lp.	Przedmiot ochrony	Zagrożenia		Opis zagrożenia
		Istniejące	Potencjalne	
1.	<b>6210</b> Murawy kserotermiczne ( <i>Festuco-Brometea</i> i ciepłolubne murawy z <i>Asplenion septentrionalis-Festucion pallentis</i> ), starodub łąkowy ( <i>Angelica palustris</i> ), lipiennik Loesela ( <i>Liparis loeselii</i> )	Nie określano zagrożeń, gdyż wszystkie płyty siedliska przyrodniczego i stanowiska gatunków znajdują się w granicach Bielańsko -Tynieckiego Parku Krajobrazowego, dla którego ustanowiono plan ochrony w drodze uchwały Nr XIII/164/19 Sejmiku Województwa Małopolskiego z dnia 30 września 2019 r. (Dz. Urz. Woj. Małopolskiego poz. 7263), uwzględniający zakres, o którym mowa w art. 28 ust. 10 ustawy z dnia 16 kwietnia 2004 r. o ochronie przyrody.		
2.	<b>6410</b> zmiennowilgotne łąki trzęślicowe ( <i>Molinion</i> )	A03.01 – intensywne koszenie lub intensyfikacja;  A03.03 – zaniechanie/ brak koszenia;  I01 – obce gatunki inwazyjne;  I02 – problematyczne gatunki rodzime;  K02.01 – zmiana składu gatunkowego (sukcesja)	A02 – zmiana sposobu uprawy;  A08 – nawożenie (nawozy sztuczne);  B01 – zalesianie terenów otwartych;  E01.03 – zabudowa rozproszona;  E03.01 – pozbywanie się odpadów z gospodarstw domowych/obiektów rekreacyjnych;	<b>Istniejące:</b> A03.01 – nieregularne koszenie – koszenie raz na kilka lat lub niewłaściwe dla siedliska koszenie np. w nieodpowiednich terminach prowadzące do zaniku gatunków właściwych dla siedliska poprzez rozprzestrzenianie się ekspansywnych gatunków rodzimych oraz obcych gatunków rodzimych, a także krzewów;  A03.03 – zaniechanie koszenia – prowadzące do zaniku gatunków właściwych dla siedliska poprzez rozprzestrzenianie się ekspansywnych gatunków rodzimych oraz obcych gatunków rodzimych, a także krzewów;  I01 – wkraczanie neofitów - np. nawłoci późnej <i>Solidago gigantea</i> , która wypiera gatunki rodzime

			<p>J02 – spowodowane przez człowieka zmiany stosunków wodnych</p>	<p>i prowadzi do ubożenia składu gatunkowego, a w konsekwencji do degradacji siedliska;</p> <p>I02 – problematyczne gatunki rodzime – np. występujący w obrębie stanowiska ostrożeń polny <i>Cirsium arvense</i>, który przyczynia się do wypierania gatunków właściwych dla siedliska;</p> <p>K02.01 – zmiana składu gatunkowego (sukcesja) – zarastanie krzewami i drzewami co jest wynikiem zaprzestania koszenia.</p> <p><b>Potencjalne:</b></p> <p>A02 – zamiana na grunty orne - może prowadzić do zaniku siedliska;</p> <p>A08 – nawożenie (nawozy sztuczne) – prowadzące do zmiany warunków siedliskowych i ustępowania gatunków typowych dla siedliska;</p> <p>B01 – zalesianie terenów otwartych prowadzące do zmiany warunków świetlnych i zaniku gatunków światłolubnych, które dominują na łąkach;</p> <p>E01.03 – zabudowa rozproszona – zajęcie terenu pod zabudowania doprowadzi do całkowitego zniszczenia siedliska;</p> <p>E03.01 – pozbywanie się odpadów z gospodarstw domowych/ obiektów rekreacyjnych – nielegalne wysypiska śmieci mogą niszczyć siedlisko bezpośrednio pokrywając teren, w którym zostały zdeponowane, ale również na skutek wydzielania ewentualnych substancji zmieniających właściwości podłoża;</p> <p>J02 – spowodowane przez człowieka zmiany stosunków</p>
--	--	--	---	--

				wodnych – przebiegający od strony północnej rów melioracyjny może wpływać na obniżenie poziomu wód gruntowych, od których zależne jest występowanie siedliska.
3.	<b>6510</b> ekstensywnie użytkowane niżowe łąki świeże ( <i>Arrhenatherion</i> )	A03.01 – intensywne koszenie lub intensyfikacja	<p>A02 – zmiana sposobu uprawy;</p> <p>A03.01 – intensywne koszenie lub intensyfikacja;</p> <p>A03.03 – zaniechanie / brak koszenia;</p> <p>A04.01 – wypas intensywny;</p> <p>B01 – zalesianie terenów otwartych;</p> <p>E01.03 – zabudowa rozproszona;</p> <p>E03.01 – pozbywanie się odpadów z gospodarstw domowych/obiektów rekreacyjnych;</p> <p>I01 – obce gatunki inwazyjne;</p> <p>I02 – problematyczne gatunki rodzime;</p> <p>K02.01 – zmiana składu gatunkowego (sukcesja)</p>	<p><b>Istniejące:</b> A03.01 – nieregularne koszenie mogące prowadzić do ubożenia składu gatunkowego na skutek zanikania gatunków roślin; koszenie raz na kilka lat lub niewłaściwe dla siedliska koszenie np. w nieodpowiednich terminach.</p> <p><b>Potencjalne:</b> A02 – zamiana na grunty orne może prowadzić do zaniku siedliska;</p> <p>A03.01 – intensyfikacja koszenia mogąca prowadzić do ubożenia składu gatunkowego na skutek zanikania gatunków;</p> <p>A03.03 – zaniechanie koszenia może prowadzić do zaniku zbiorowiska głównie na skutek sukcesji, ale także stwarza dogodne warunki do wnikania gatunków inwazyjnych czy ekspansywnych gatunków rodzimych;</p> <p>A04.01 – intensywny wypas zwierząt mogący doprowadzić do wykształcenia się zbiorowisk pastwiskowych, które charakteryzują się ubogim składem gatunkowym;</p> <p>B01 – zalesianie terenów otwartych prowadzące do zmiany warunków świetlnych i zaniku gatunków światłolubnych, które dominują na łąkach;</p> <p>E01.03 – zabudowa rozproszona – zajęcie terenu pod zabudowania doprowadzi do całkowitego</p>

				<p>zniszczenia siedliska;</p> <p>E03.01 – pozbywanie się odpadów z gospodarstw domowych/obiektów rekreacyjnych – nielegalne wysypiska śmieci mogą niszczyć siedlisko bezpośrednio pokrywając teren, w którym zostały zdeponowane, ale również na skutek wydzielania ewentualnych substancji zmieniających właściwości podłoża;</p> <p>I01 – wkraczanie neofitów np. nawłoci późnej <i>Solidago gigantea</i>, która wypiera gatunki rodzime i prowadzi do ubożenia składu gatunkowego;</p> <p>I02 – problematyczne gatunki rodzime np. występujący w obrębie stanowiska ostrożeń polny <i>Cirsium arvense</i>;</p> <p>K02.01 – zmiana składu gatunkowego (sukcesja) – zarastanie krzewami i drzewami w przypadku zaprzestania koszenia.</p>
4.	<p><b>6177</b> modraszek telejus (<i>Phengaris teleius</i>);</p> <p><b>6179</b> modraszek nausitous (<i>Phengaris nausithous</i>);</p> <p><b>4038</b> czerwończyk fioletek (<i>Lycaena helle</i>)</p>	<p>A03.01 – intensywne koszenie lub intensyfikacja;</p> <p>A03.03 – zaniechanie / brak koszenia;</p> <p>I01 – obce gatunki inwazyjne;</p> <p>K02.01 – zmiana składu gatunkowego (sukcesja)</p>	<p>A02 – zmiana sposobu uprawy;</p> <p>A08 – nawożenie (nawozy sztuczne);</p> <p>B01 – zalesianie terenów otwartych;</p> <p>E01.03 – zabudowa rozproszona;</p> <p>F03.02.01 – kolekcjonowanie (owadów, gadów, płazów...);</p> <p>J02.01 – Zasypywanie</p>	<p><b>Istniejące:</b></p> <p>A03.01 – koszenie raz na kilka lat lub niewłaściwe dla siedliska motyli koszenie np. w nieodpowiednich terminach prowadzące do zaniku gatunków żywicielskich motyli oraz do rozprzestrzeniania się ekspansywnych gatunków rodzimych oraz obcych gatunków rodzimych, a także krzewów;</p> <p>A03.03 – zaniechanie koszenia inicjuje procesy sukcesyjne; prowadzą one do daleko idącej przebudowy składu gatunkowego flory oraz zmian w mikroklimacie; w wyniku braku koszenia następuje rozwój krzewów i wysokich bylin, skutkiem tego jest drastyczny spadek liczebności rośliny żywicielskiej dla gąsienic motyli;</p> <p>I01 – wkraczanie neofitów - np. nawłoci późnej <i>Solidago gigantea</i>, która wypiera gatunki rodzime</p>

			<p>terenu, melioracje i osuszanie – ogólnie</p>	<p>i prowadzi do ubożenia składu gatunkowego a w konsekwencji do degradacji siedliska;</p> <p>K02.01 – zmiana składu gatunkowego (sukcesja) – zarastanie krzewami i drzewami, co jest wynikiem zaprzestania koszenia.</p> <p><b>Potencjalne:</b></p> <p>A02 – zamiana na grunty orne może prowadzić do zaniku siedliska motyli;</p> <p>A08 – nawożenie (nawozy sztuczne) – prowadzące do zmiany warunków siedliskowych i ustępowania gatunków typowych dla siedliska motyli;</p> <p>B01 – wykorzystanie niekoszonych łąk jako miejsca zakładania upraw leśnych lub tworzenie zadrzewień powoduje zanikanie siedliska (zmiana struktury i składu gatunkowego);</p> <p>E01.03 – zabudowa rozproszona – zajęcie terenu pod zabudowania doprowadzi do całkowitego zniszczenia siedliska;</p> <p>F03.02.01 – zbiór owadów do kolekcji mógłby zagrozić populacji motyli w obszarze;</p> <p>J02.01 – nieprzemyślane zabiegi melioracyjne, mogą prowadzić do osuszania lub zalewania siedlisk; w wyniku zmiany poziomu wód gruntowych (odwadnianie, zalewanie) następuje przekształcenie siedliska i zanikanie roślin żywicielskich.</p>
--	--	--	---	--

Załącznik Nr 4 do zarządzenia  
Regionalnego Dyrektora Ochrony Środowiska w Krakowie  
z dnia 10 listopada 2021 r.

### Cele działań ochronnych

Lp.	Przedmiot ochrony	Cel działań ochronnych	Stanowisko
1.	6410 Zmienneowilgotne łąki trzęślicowe ( <i>Molinion</i> )	Utrzymanie areалу poszczególnych płatów siedliska.	wszystkie płaty
		Poprawa stanu parametru „ <i>Struktura i funkcje</i> ” z U2 na U1. Poprawa stanu wskaźników „ <i>Gatunki dominujące</i> ”, „ <i>Obce gatunki inwazyjne</i> ”, „ <i>Gatunki ekspansywne roślin zielnych</i> ” i „ <i>Martwa materia organiczna (wojłok)</i> ” z U2 na U1. Utrzymanie wskaźnika „ <i>Ekspansja krzewów i podrostu drzew</i> ” na poziomie FV.	<b>b833</b> (powierzchnia płatu siedliska 1,23 ha)  <b>6351</b> (powierzchnia płatu siedliska 1,54 ha)
		Poprawa stanu parametru „ <i>Struktura i funkcje</i> ” z U2 na U1. Poprawa stanu wskaźników „ <i>Procent powierzchni zajęty przez siedlisko na transekcie</i> ”, „ <i>Struktura przestrzenna płatów siedliska</i> ”, „ <i>Gatunki typowe</i> ”, „ <i>Gatunki dominujące</i> ”, „ <i>Obce gatunki inwazyjne</i> ” i „ <i>Martwa materia organiczna (wojłok)</i> ” z U2 na U1. Poprawa wskaźnika „ <i>Ekspansja krzewów i podrostu drzew</i> ” U1 na FV.	<b>686e</b> (powierzchnia płatu siedliska 4,71 ha)
		Poprawa stanu parametru „ <i>Struktura i funkcje</i> ” z U2 na U1. Poprawa stanu wskaźników „ <i>Procent powierzchni zajęty przez siedlisko na transekcie</i> ”, „ <i>Struktura przestrzenna płatów siedliska</i> ”, „ <i>Gatunki dominujące</i> ”, „ <i>Obce gatunki inwazyjne</i> ”, „ <i>Gatunki ekspansywne roślin zielnych</i> ”, i „ <i>Martwa materia organiczna (wojłok)</i> ” z U2 na U1.	<b>aed1</b> (powierzchnia płatu siedliska 1,38 ha)
		Poprawa stanu parametru „ <i>Struktura i funkcje</i> ” z U1 na FV, poprzez poprawę wskaźników „ <i>Procent powierzchni zajęty przez siedlisko na transekcie</i> ”, „ <i>Struktura przestrzenna płatów siedliska</i> ”, „ <i>Obce gatunki inwazyjne</i> ” i „ <i>Martwa materia organiczna (wojłok)</i> ” z U2 na U1, które spowodują poprawę wskaźników „ <i>Gatunki dominujące</i> ” z U1 na FV.	<b>a36c</b> (powierzchnia płatu siedliska 1,95 ha)
		Poprawa stanu parametru „ <i>Struktura i funkcje</i> ” z U1 na FV, poprzez poprawę wskaźników „ <i>Gatunki dominujące</i> ”, „ <i>Gatunki ekspansywne roślin zielnych</i> ”, „ <i>Ekspansja krzewów i podrostu drzew</i> ”, „ <i>Martwa materia organiczna (wojłok)</i> ” z U1 na FV oraz poprawa wskaźnika „ <i>Obce gatunki inwazyjne</i> ” z U2 do U1.	<b>63ae</b> (powierzchnia płatu siedliska 0,13 ha)
		Poprawa stanu parametru „ <i>Struktura i funkcje</i> ” z U1 na FV, poprzez poprawę wskaźników „ <i>Gatunki dominujące</i> ” i „ <i>Martwa materia organiczna (wojłok)</i> ” z U1 na FV oraz poprawa wskaźnika „ <i>Obce gatunki inwazyjne</i> ” z U2 na U1.	<b>e749</b> (powierzchnia płatu siedliska 6,49 ha)
		Utrzymanie stanu parametru „ <i>Struktura i funkcje</i> ” na poziomie U1. Utrzymanie wskaźnika	<b>6ef5</b> (powierzchnia płatu

		<p>„<i>Gatunki dominujące</i>” na poziomie U1 oraz poprawa wskaźnika „<i>Gatunki typowe</i>” z U1 na FV i „<i>Martwa materia organiczna (wojłok)</i>” z U2 na U1.</p>	siedliska 0,50 ha)
		<p>Utrzymanie stanu parametru „<i>Struktura i funkcje</i>” na poziomie U1, przy czym poprawa wskaźników „<i>Struktura przestrzenna płatów siedliska</i>”, „<i>Gatunki ekspansywne roślin zielnych</i>”, „<i>Ekspansja krzewów i podrostu drzew</i>” i „<i>Martwa materia organiczna (wojłok)</i>” z U1 na FV oraz poprawa wskaźnika „<i>Obce gatunki inwazyjne</i>” z U2 na U1.</p>	<b>4e86</b> (powierzchnia płatu siedliska 0,80 ha)
		<p>Zmniejszenie udziału gatunków ekspansywnych i inwazyjnych z U2 na U1, oraz poprawa wskaźników „<i>Gatunki dominujące</i>” z U2 na U1 i „<i>Ekspansja krzewów i podrostu drzew</i>” z U1 na FV.</p>	<b>c869</b> (powierzchnia płatu siedliska 0,71 ha)
2.	6510 - Ekstensywnie użytkowane niżowe łąki świeże ( <i>Arrhenatherion</i> )	<p>Poprawa stanu zachowania siedliska z U2 na U1. Poprawa wskaźników „<i>Obce gatunki inwazyjne</i>” i „<i>Martwa materia organiczna (wojłok)</i>” z U1 na FV. Utrzymanie wskaźników: „<i>Gatunki charakterystyczne</i>”, „<i>Gatunki dominujące</i>”, „<i>Gatunki ekspansywne roślin zielnych</i>”, „<i>Ekspansja krzewów i podrostu drzew</i>”, „<i>Udział dobrze zachowanych płatów siedliska</i>” na poziomie FV.</p>	<b>f861</b> (powierzchnia płatu siedliska 1,27 ha)
3.	6177 modraszek telejus ( <i>Phengaris teleius</i> )	<p>Poprawa stanu populacji w zakresie wskaźników „<i>Liczby obserwowanych osobników</i>” określona jako U2 (na stanowisku d17b: 2 os./100m; na stanowisku 81b8: 2,3 os./100 m) na U1 (zgodnie z metodyką PMS GIOŚ 4-8 os./100 m) i „<i>Indeksu liczebności</i>” określonego jako U2 (na stanowisku d17b: 4,62 os./100m; na stanowisku 81b8: 3,5 os./100 m) na U1 (zgodnie z metodyką PMS GIOŚ 10-20 os./100 m). Poprawa wskaźników „<i>Dostępność roślin żywicielskich</i>”, „<i>Zarastanie ekspansywnymi bylinami</i>” i „<i>Zarastanie przez drzewa/krzewy</i>” z U1 na FV. Poprawa parametru perspektywy ochrony do FV.</p>	<b>d17b</b> (powierzchnia siedliska 12,83 ha) <b>81b8</b> (powierzchnia siedliska 2,4 ha)
		<p>Zachowanie płatu siedliska gatunku o powierzchni 0,07 ha. Poprawa wskaźnika „<i>Zarastania ekspansywnymi bylinami</i>” z U2 na U1.</p>	<b>3467</b> (powierzchnia siedliska 0,07 ha)
4.	6179 modraszek nausitous ( <i>Phengaris nausithous</i> )	<p>Poprawa stanu populacji w zakresie wskaźników „<i>Liczby obserwowanych osobników</i>” określona jako U2 (na stanowisku f9a9: 3,7 os./100m [U1]; na stanowisku 708c: 1,6 os./100 m [U2]) co najmniej na U1 (zgodnie z metodyką PMS GIOŚ 2-4 os./100 m) i „<i>Indeksu liczebności</i>” określonego jako U2 (na stanowisku f9a9: 8,25 os./100m [U1]; na stanowisku 708c: 3,3 os./100 m [U2]) na co najmniej U1 (zgodnie z metodyką PMS GIOŚ 5-10 os./100 m). Poprawa wskaźników „<i>Dostępność roślin żywicielskich</i>”, „<i>Zarastanie ekspansywnymi bylinami</i>” i „<i>Zarastanie przez drzewa/krzewy</i>” z U1 na FV. Poprawa parametru perspektywy ochrony do FV.</p>	<b>f9a9</b> (powierzchnia siedliska 12,83 ha) <b>708c</b> (powierzchnia siedliska 2,4 ha)
		<p>Zachowanie płatu siedliska gatunku o powierzchni 0,07 ha. Poprawa wskaźnika „<i>Zarastania ekspansywnymi bylinami</i>” z U2 na U1.</p>	<b>c5d6</b> (powierzchnia siedliska 0,07 ha)
5.	4038 czerwonończyk fioletek ( <i>Lycaena helle</i> )	<p>Poprawa stanu populacji w zakresie wskaźników „<i>Liczby obserwowanych osobników</i>” określona jako U2 (2,6 os./100m) na U1 (zgodnie z metodyką PMS GIOŚ 4-8 os./100 m) i „<i>Indeksu liczebności</i>” określonego jako U2 (4 os./100m) na co najmniej U1 (zgodnie z metodyką PMS GIOŚ 10-20 os./100 m). Poprawa stanu siedliska U1 do stanu FV poprzez poprawę parametrów „<i>Baza</i>”</p>	<b>7adb</b> (powierzchnia siedliska 1,1 ha)



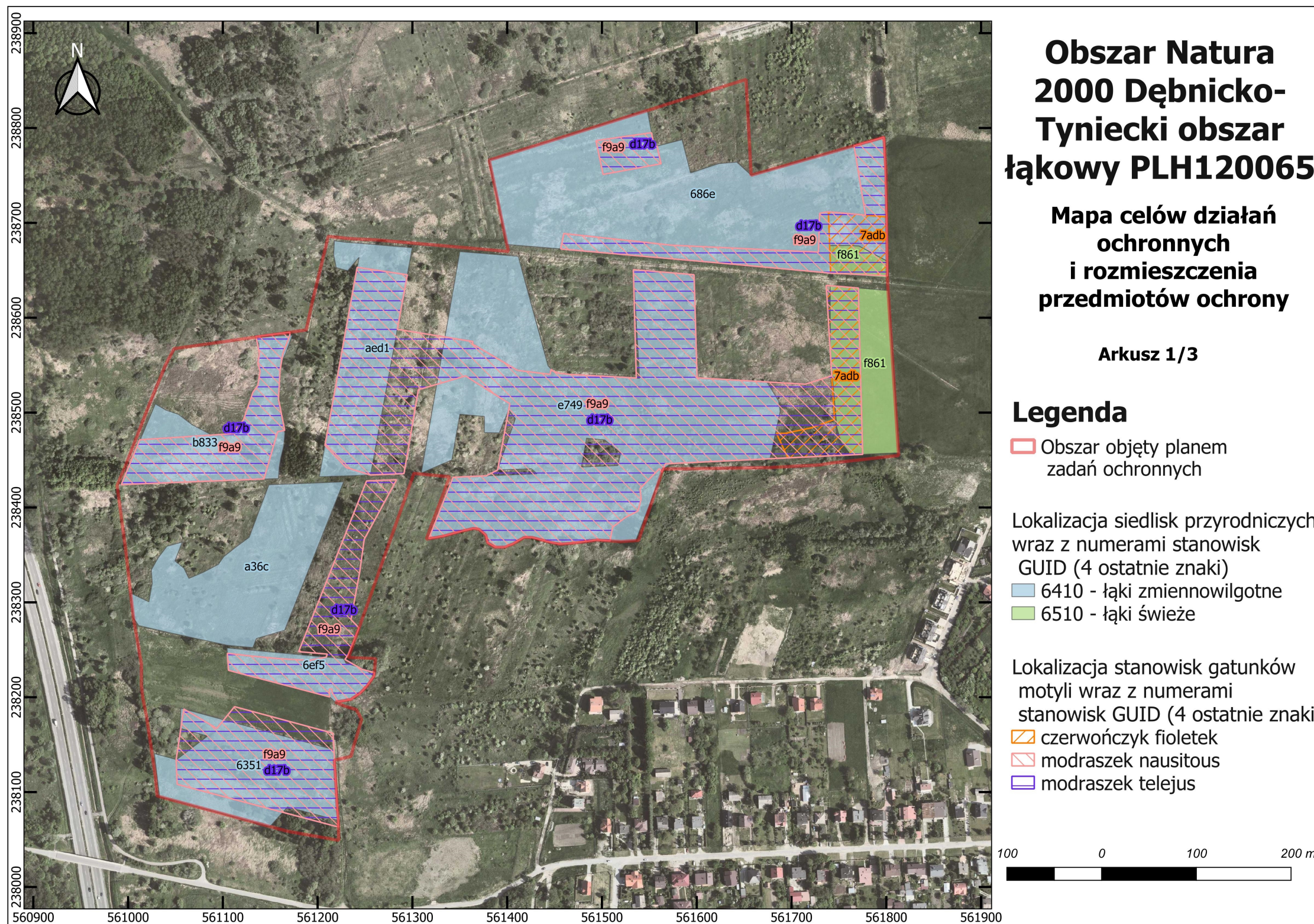
		<i>pokarmowa</i> ” i „ <i>Zarastanie ekspansywnymi bylinami</i> ” z U1 na FV. Utrzymanie pozostałych parametrów stanu siedliska na poziomie FV. Utrzymanie parametru perspektywy ochrony na poziomie co najmniej U1.	
6.	4038 czerwonończyk fioletek ( <i>Lycaena helle</i> )	Poprawa stanu populacji w zakresie wskaźników „ <i>Liczby obserwowanych osobników</i> ” określona jako U2 (2,5 os./100m) na U1 (zgodnie z metodyką PMŚ GIOŚ 4-8 os./100 m) i „ <i>Indeksu liczebności</i> ” określonego jako U2 (3,8 os./100m) na co najmniej U1 (zgodnie z metodyką PMŚ GIOŚ 10-20 os./100 m). Poprawa stanu siedliska z U1 do stanu FV, poprzez poprawę parametrów „ <i>Baza pokarmowa</i> ” i „ <i>Zarastanie ekspansywnymi bylinami</i> ” z U1 na FV. Utrzymanie pozostałych parametrów stanu siedliska na poziomie FV. Utrzymanie parametru perspektywy ochrony na poziomie co najmniej U1.	<b>f41b</b> (powierzchnia siedliska 2,4 ha)

### Wyjaśnienia

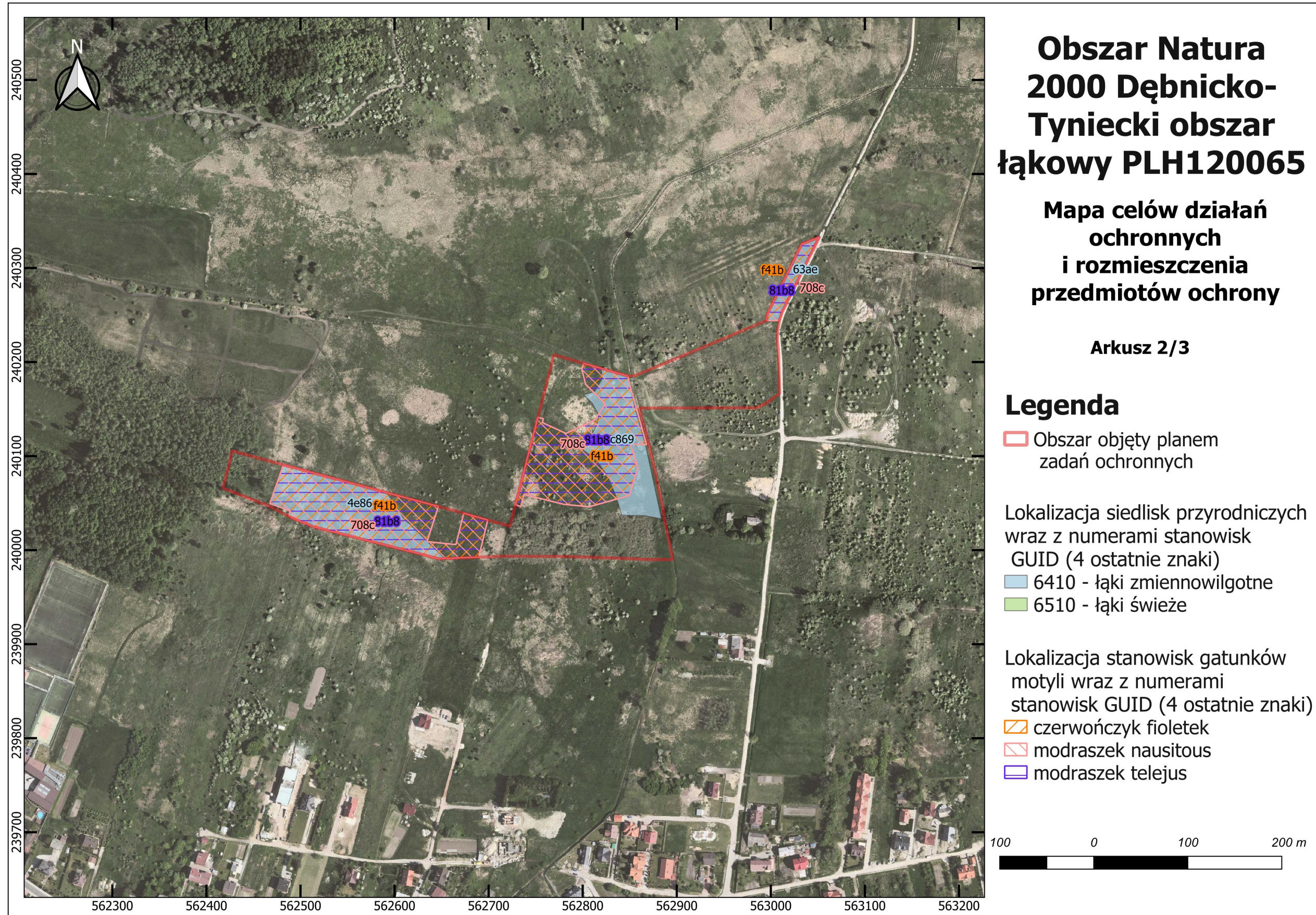
FV (stan właściwy), U1 (niezadowalający), U2 (zły) – symbole oceny parametrów stanu ochrony siedliska przyrodniczego lub gatunku (Rozporządzenie Ministra Środowiska z dnia 17 lutego 2010 r. w sprawie sporządzania projektu planu zadań ochronnych dla obszaru Natura 2000 (Dz. U. z 2010 r. Nr 34, poz. 186, z 2012 r. poz. 506 oraz z 2017 r. poz. 2310).



Lokalizacja obszarów, dla których określono cele działań ochronnych







# Obszar Natura 2000 Dębnicko-Tyniecki obszar łąkowy PLH120065

## Mapa celów działań ochronnych i rozmieszczenia przedmiotów ochrony

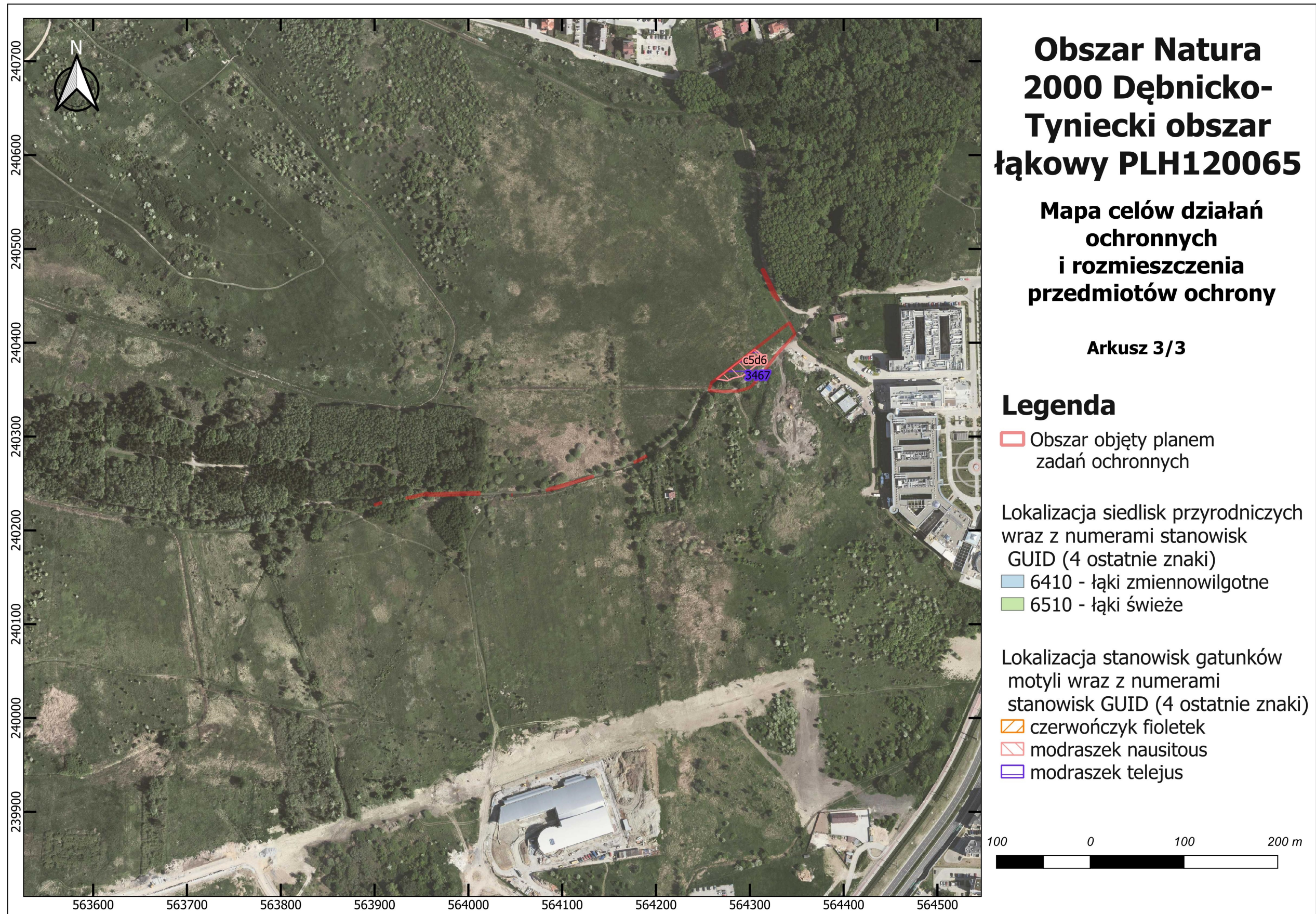
Arkusz 2/3

### Legenda

- Obszar objęty planem zadań ochronnych
  
- Lokalizacja siedlisk przyrodniczych wraz z numerami stanowisk GUID (4 ostatnie znaki)
- 6410 - łąki zmiennowilgotne
- 6510 - łąki świeże
  
- Lokalizacja stanowisk gatunków motyli wraz z numerami stanowisk GUID (4 ostatnie znaki)
- czerwończyk fioletek
- modraszek nausitous
- modraszek telejus









Załącznik Nr 6 do zarządzenia  
Regionalnego Dyrektora Ochrony Środowiska w Krakowie  
z dnia 10 listopada 2021 r.

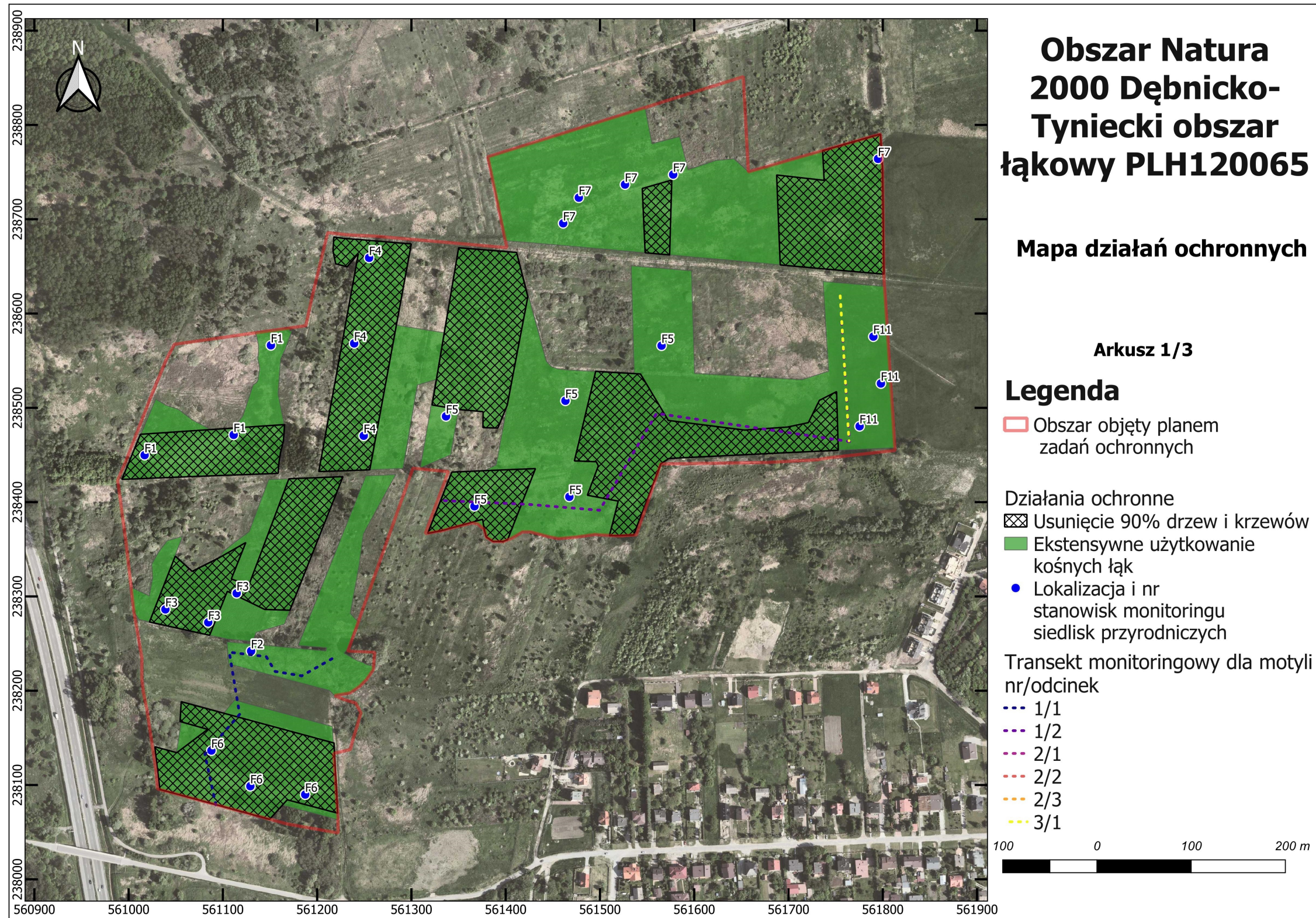
**Działania ochronne ze wskazaniem podmiotów odpowiedzialnych za ich wykonanie i obszarów ich wdrażania**

Przedmiot ochrony	Nr	Działania ochronne	Obszar wdrażania	Podmiot odpowiedzialny za wykonanie
				Dotyczące ochrony siedlisk przyrodniczych i gatunków
6410 zmiennowilgotne łąki trzęślicowe ( <i>Molinion</i> )  6510 ekstensywnie użytkowane niżowe łąki świeże ( <i>Arrhenatherion</i> )	1	<p><b>Wycinka drzew i krzewów</b></p> <p>Usunięcie 90% drzew i ich podrostu oraz krzewów. W szczególności wskazane jest usunięcie wszystkich osobników gatunku obcego inwazyjnego - czeremchy amerykańskiej (<i>Padus serotina</i>) i klonu jesionolistnego (<i>Acer negundo</i>). Wskazane jest pozostawienie kęp wierzby szarej (<i>Salix cinerea</i>), z uwagi na rolę wiatrochronną dla entomofauny. Usunięcie biomasy po wycince z powierzchni siedliska.</p> <p>Działanie powtarzać co min. 5 lat, nie częściej niż co 2 lata, w całym okresie obowiązywania planu.</p>	Stanowiska wskazane na mapie działań ochronnych – załącznik nr 7	Sprawujący nadzór nad obszarem Natura 2000 na podstawie porozumienia z właścicielami/ zarządcami gruntów
6177 modraszek telejus ( <i>Phengaris teleius</i> )  6179 modraszek nausitous ( <i>Phengaris nausithous</i> )  4038 czerwończyk fioletek ( <i>Lycaena helle</i> )	2	<p><b>Ekstensywne użytkowanie łąk</b></p> <p><b>Działanie obligatoryjne:</b> Ekstensywne użytkowanie łąk: kośne, kośno-pastwiskowe lub pastwiskowe.</p> <p><b>Działanie fakultatywne:</b> 1) jeden pokos lub dwa co roku lub co dwa lata, 2) termin koszenia – od 15 września do 31 października; dopuszczalne jest koszenie w pierwszej dekadzie czerwca, tj. tak, aby samice motyli modraszków miały możliwość złożenia jaj na młodych odrostach rośliny żywicielskiej, 3) w miejscach, gdzie dominuje trzcina i nawłóć dopuszczalne jest koszenie w okresie zimowo-wiosenno-letnim przez okres 3 – 5 lat,</p>	Stanowiska wskazane na mapie działań ochronnych – załącznik nr 7	<p>W zakresie działania obligatoryjnego – właściciele lub posiadacze gruntów.</p> <p>W zakresie działania fakultatywnego – właściciele lub posiadacze gruntów na podstawie porozumienia ze sprawującym nadzór nad obszarem Natura</p>

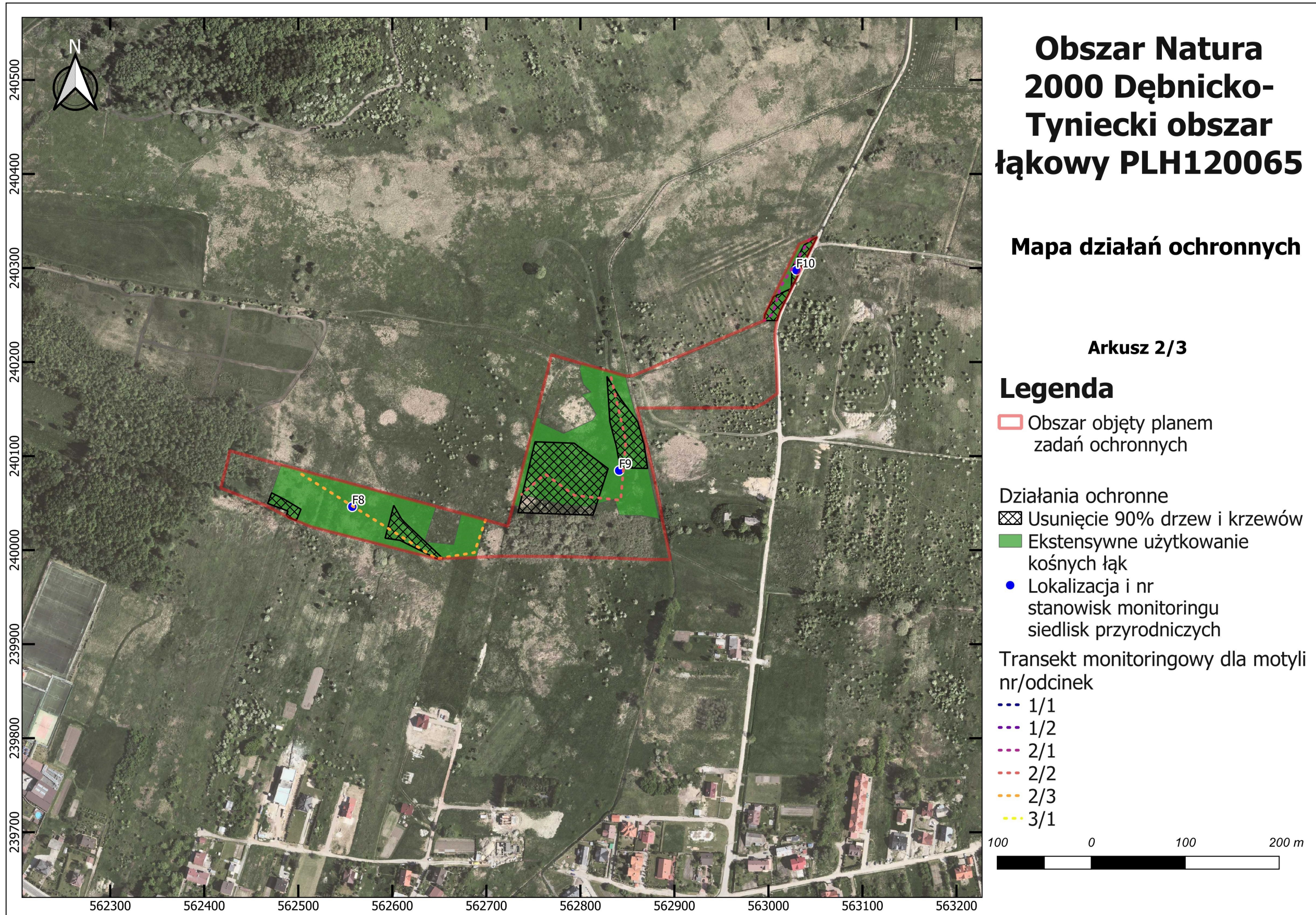
	<p>4) wysokość koszenia: wyższa niż 10 cm,  5) pozostawienie fragmentów nieskoszonych: 15-20% powierzchni działki ewidencyjnej (rolnej); w dwóch kolejnych pokosach (wykonywanych w odstępie roku lub 2 lat) należy pozostawić inne fragmenty nieskoszone,  6) obowiązek zebrania i wywieżenia skoszonej biomasy z działki lub ułożenia w przyzmy, stogi lub brogi, w terminie 2 tygodni po pokosie; przed usunięciem biomasy sprawdzić ewentualność występowania gąsienic motyli w skoszonym materiale; jeśli zostaną stwierdzone gąsienice należy pozostawić biomasę na kilka dni, do czasu opuszczenia jej przez gąsienice,  7) nie dopuszcza się możliwości pozostawiania rozdrobnionej biomasy,  8) dopuszczalny jest wypas po pokosie, jednak nie wcześniej niż od 1.09 do 15.10 przy obsadzie do 0,5 DJP/ha i obciążeniu do 5 DJP/ha.</p>		2000 albo na podstawie zobowiązania podjętego w związku z korzystaniem ze środków unijnych.
<b>Dotyczące monitoringu stanu przedmiotów ochrony oraz realizacji celów działań ochronnych</b>			
<b>3</b>	<p><b>Monitoring realizacji celów działań ochronnych</b></p> <p>Monitoring porealizacyjny po wycince drzew i krzewów ze szczególnym uwzględnieniem jego wpływu na występowanie czeremchy amerykańskiej <i>Padus sertoina</i> i klonu jesionolistnego <i>Acer negundo</i> w 2 i 4 roku po wprowadzeniu działań ochronnych.</p> <p>Bieżąca kontrola efektów koszenia łąk.</p>	Stanowiska wskazane na mapie działań ochronnych – załącznik nr 7	Sprawujący nadzór nad obszarem Natura 2000
<b>4</b>	<p><b>Monitoring stanu przedmiotów ochrony</b></p> <p>Wykonanie oceny stanu przedmiotów ochrony wg metodyki Państwowego Monitoringu Środowiska Głównego Inspektoratu Ochrony Środowiska. Monitoring należy wykonać co 5 lat.</p>	Transekty monitoringu motyli oraz punkty monitoringu siedlisk (punkty F1-F11) – stanowiska wskazane na mapie działań ochronnych – załącznik nr 7	Sprawujący nadzór nad obszarem Natura 2000



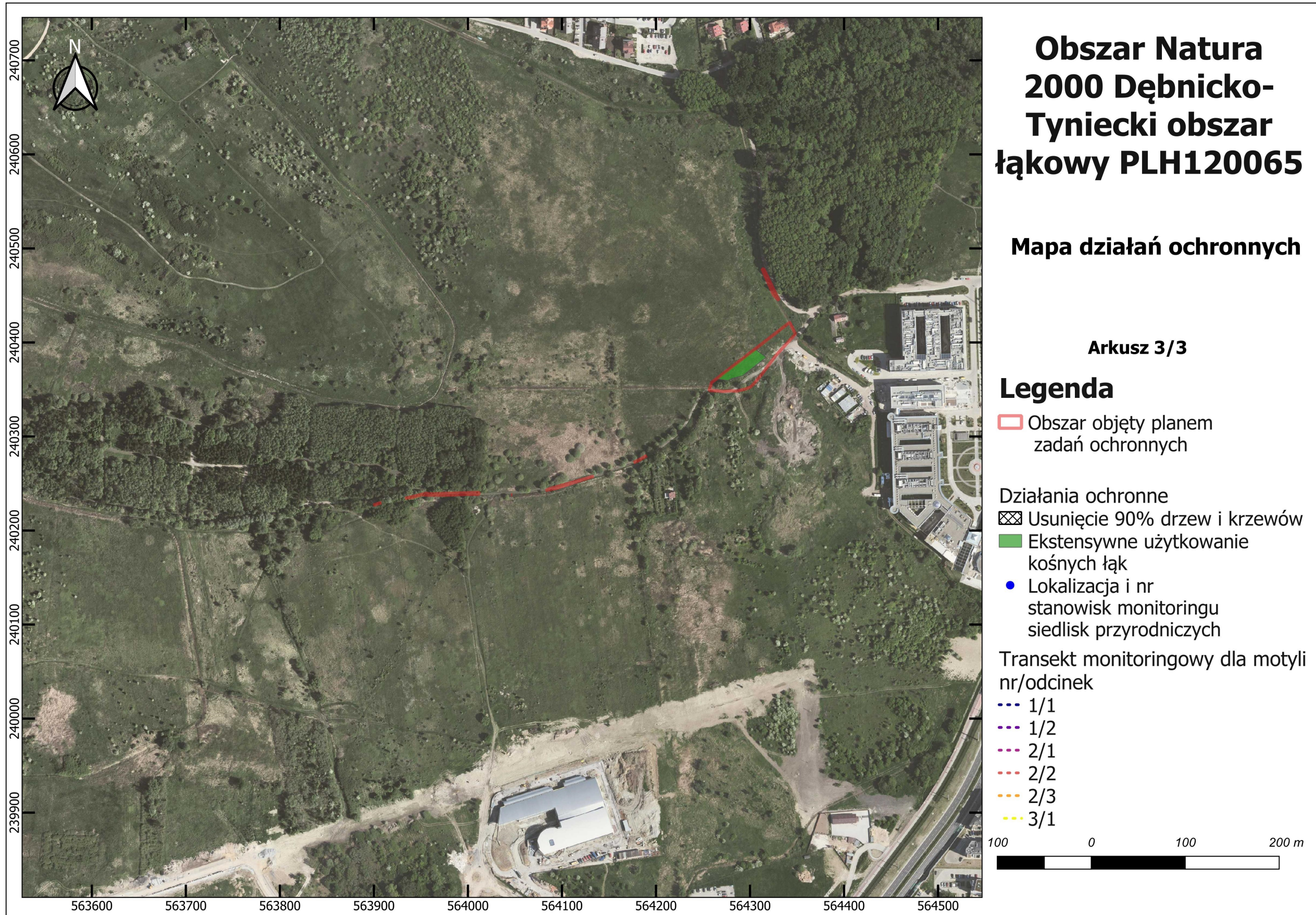
Lokalizacja obszarów wdrażania działań ochronnych











# Obszar Natura 2000 Dębnicko-Tyniecki obszar łąkowy PLH120065

## Mapa działań ochronnych

Arkusz 3/3

### Legenda

Obszar objęty planem zadań ochronnych

#### Działania ochronne

Usunięcie 90% drzew i krzewów

Ekstensywne użytkowanie kośnych łąk

• Lokalizacja i nr stanowisk monitoringu siedlisk przyrodniczych

#### Transekt monitoringowy dla motyli nr/odcinek

--- 1/1

--- 1/2

--- 2/1

--- 2/2

--- 2/3

--- 3/1

