

**ZARZĄDZENIE NR 12 /21**  
**REGIONALNEGO DYREKTORA OCHRONY ŚRODOWISKA**  
**W KRAKOWIE**

z dnia 25 czerwca ..... 2021 r.

**w sprawie ustanowienia zadań ochronnych  
dla rezerwatu przyrody „Wąwóz Bolechowski”**

Na podstawie art. 22 ust. 2 pkt 2 ustawy z dnia 16 kwietnia 2004 r. o ochronie przyrody (Dz. U. z 2021 r. poz. 1098) zarządza się, co następuje:

§ 1. 1. Ustanawia się zadania ochronne dla rezerwatu przyrody „Wąwóz Bolechowski”, określone w załączniku nr 1 do zarządzenia.


2. Miejsca wykonywania zadań ochronnych określa mapa stanowiąca załącznik nr 2 do zarządzenia.

3. Zadania ochronne ustala się do dnia 31 grudnia 2021 r.

§ 2. Miejsca wykonywania zadań ochronnych w rezerwacie przyrody „Wąwóz Bolechowski” objęte są ochroną czynną.

§ 3. Zarządzenie wchodzi w życie z dniem podpisania.

Regionalny  
Dyrektor Ochrony Środowiska  
w Krakowie  
mgr Rafał Kostecki

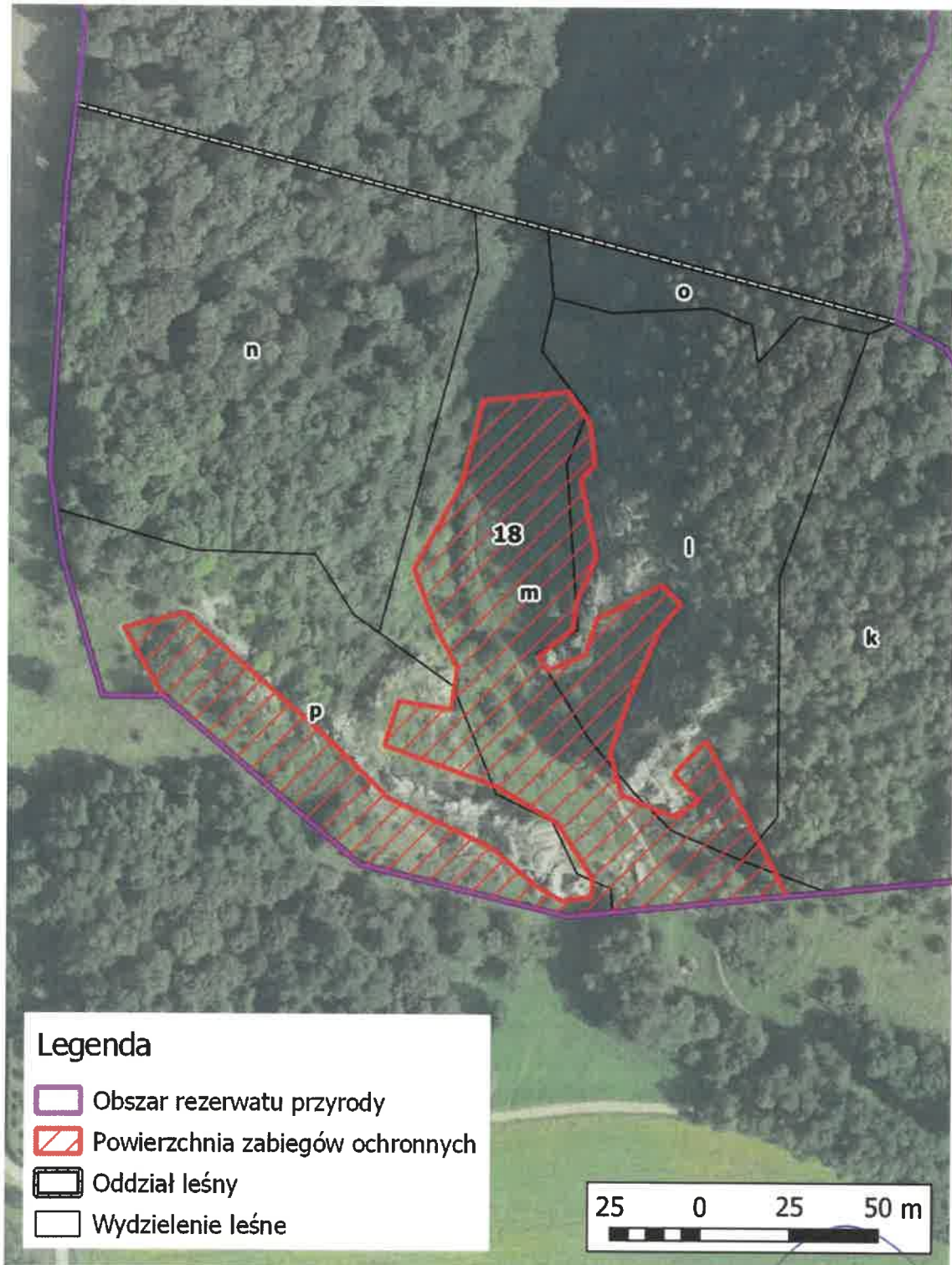


Zadania ochronne dla rezerwatu przyrody „Wąwóz Bolechowski”

Lp.	Zidentyfikowane zagrożenia wewnętrzne i zewnętrzne oraz sposoby eliminacji lub ograniczania tych zagrożeń i ich skutków	Opis sposobów ochrony czynnej ekosystemów	Lokalizacja i rozmiar zadań ochronnych
1.	<p><i>Zagrożenie wewnętrzne istniejące:</i>                      Zmiany warunków siedliskowych zachodzące w zbiorowiskach muraw kserotermicznych spowodowane sukcesją naturalną.</p> <p><i>Sposób eliminacji:</i>                      Prowadzenie gospodarki pastwiskowej, kośno-pastwiskowej lub kośnej na powierzchni muraw kserotermicznych.</p>	<p>1. Prowadzenie wypasu owiec i/lub kóz według następujących zasad:</p> <ol style="list-style-type: none"> <li>1) okres wypasu od czerwca do września;</li> <li>2) maksymalna obsada: 1 DJP/ha;</li> <li>3) maksymalna liczba zwierząt: 15 szt.;</li> <li>4) zalecane stado mieszane (owce i kozy);</li> <li>5) zalecane rasy owiec: wrzosówka, świniarka, czarnogłówka;</li> <li>6) zalecany podział powierzchni wypasu na co najmniej 4 kwatery, z rotacyjnym prowadzeniem wypasu na każdej z nich;</li> <li>7) rozpoczęcie wypasu od powierzchni muraw o charakterze trawiastym;</li> <li>8) ogrodzenie powierzchni wypasu pastuchem elektrycznym (zalecane) lub nadzór stada przez psy pasterskie.</li> </ol> <p>2. Usuwanie niedojadów, jednorocznych odrośli, nalotu drzew i krzewów oraz gatunków inwazyjnych z powierzchni objętej wypasem.</p>	<p><i>Lokalizacja:</i>                      według załącznika nr 2, oddz. 18 k, l, m, p, Leśnictwo Zabierzów, Nadleśnictwo Krzeszowice</p> <p><i>Rozmiar:</i>                      0,92 ha</p>

Załącznik nr 2 do zarządzenia Nr 12 /21  
Regionalnego Dyrektora Ochrony Środowiska w Krakowie  
z dnia 25 czerwca 2021 r.

**Miejsca wykonywania zadań ochronnych  
w rezerwacie przyrody „Wąwóz Bolechowski”**



Regionalny  
Dyrektor Ochrony Środowiska  
w Krakowie

mgr Rafał Rostecki

## Uzasadnienie

Na podstawie art. 22 ust. 2 pkt 2 ustawy z dnia 16 kwietnia 2004 r. o ochronie przyrody (Dz. U. z 2021 r. poz. 1098) dla rezerwatu przyrody nieposiadającego planu ochrony regionalny dyrektor ochrony środowiska ustanawia zadania ochronne.

Celem ochrony w rezerwacie przyrody „Wąwóz Bolechowicki” jest zachowanie ze względów naukowych, dydaktycznych i turystycznych malowniczej doliny przełomowej Potoku Bolechowickiego, zawierającej liczne osobliwości przyrody żywej i nieożywionej. Rezerwat nie posiada ustanowionego planu ochrony.

Pismem znak: OK/3112/2/2021/AJL z dnia 18 maja 2021 r. Dyrektor Zespołu Parków Krajobrazowych Województwa Małopolskiego zwrócił się do Regionalnego Dyrektora Ochrony Środowiska w Krakowie z wnioskiem o wyrażenie zgody na prowadzenie ekstensywnego wypasu na murawach kserotermicznych w rezerwacie przyrody w ramach zadania realizowanego z dotacji Wojewódzkiego Funduszu Ochrony Środowiska i Gospodarki Wodnej w Krakowie.

Wcześniej, w dniu 13 maja 2021 r., pracownicy Zespołu Parków Krajobrazowych Województwa Małopolskiego oraz Regionalnej Dyrekcji Ochrony Środowiska w Krakowie dokonali lustracji w rezerwacie przyrody. W trakcie wizji uznano, że prowadzenie wypasu pozwoli na utrzymanie aktualnego stanu zachowania muraw kserotermicznych i będzie zapobiegało ekspansji gatunków zarastających i zacieniających murawy kserotermiczne.

W rezerwacie przyrody „Wąwóz Bolechowicki”, w latach 2017-2020, prowadzony był przez Regionalną Dyrekcję Ochrony Środowiska w Krakowie projekt ochrony zbiorowisk ciepłolubnych, w ramach którego dokonano karczowania pędów odrosłowych drzew i krzewów oraz koszenia bylin. Wykonany w ramach realizacji projektu monitoring wykazał, że doszło do poprawy parametrów siedliska muraw kserotermicznych, jednak w dalszym ciągu zagrożeniem jest ekspansja drzew i krzewów. Zwrócono również uwagę na duże pokrycie muraw przez kłosownicę pierzastą, która jest gatunkiem charakterystycznym dla muraw, jednak jej ekspansja w rezerwacie pogarsza stan murawy. Wskazano, że jednym z działań możliwych do podjęcia jest wprowadzenie ekstensywnego wypasu. Działanie to wskazywane było również w planie ochrony rezerwatu przyrody „Wąwóz Bolechowicki” sporządzonym w 2002 r. przez zespół pod kierownictwem prof. Stefana Michalika.

Prowadzenie na przedmiotowym obszarze wypasu jest więc zgodne z wynikami prowadzonych badań i przyczyni się do utrzymania właściwego stanu zachowania muraw kserotermicznych.

Ustalono, że dla przedmiotowego obszaru zalecany jest wypas stad mieszanych złożonych z owiec i kóz z podziałem na kwatery i prowadzenie wypasu w systemie rotacyjnym na kolejnych kwaterach. Maksymalna obsada oraz liczba zwierząt ustalona została w celu zachowania ekstensywnego charakteru wypasu. Zalecane jest zastosowanie pastucha elektrycznego na kolejnych kwaterach objętych wypasem. Ponadto wypasowi powinno towarzyszyć usuwanie niedojadów i jednorocznych odrosli oraz nalotu drzew i krzewów, co zwiększy skuteczność prowadzonych zabiegów.

Powierzchnie objęte zabiegami w rezerwacie przyrody „Wąwóz Bolechowicki” wskazane w niniejszym zarządzeniu objęte są ochroną czynną.

Zadania ochronne ustanawia się do dnia 31 grudnia 2021 r.

Regionalny  
Dyrektor Ochrony Środowiska  
w Krakowie  
mgr Rafał Busacki