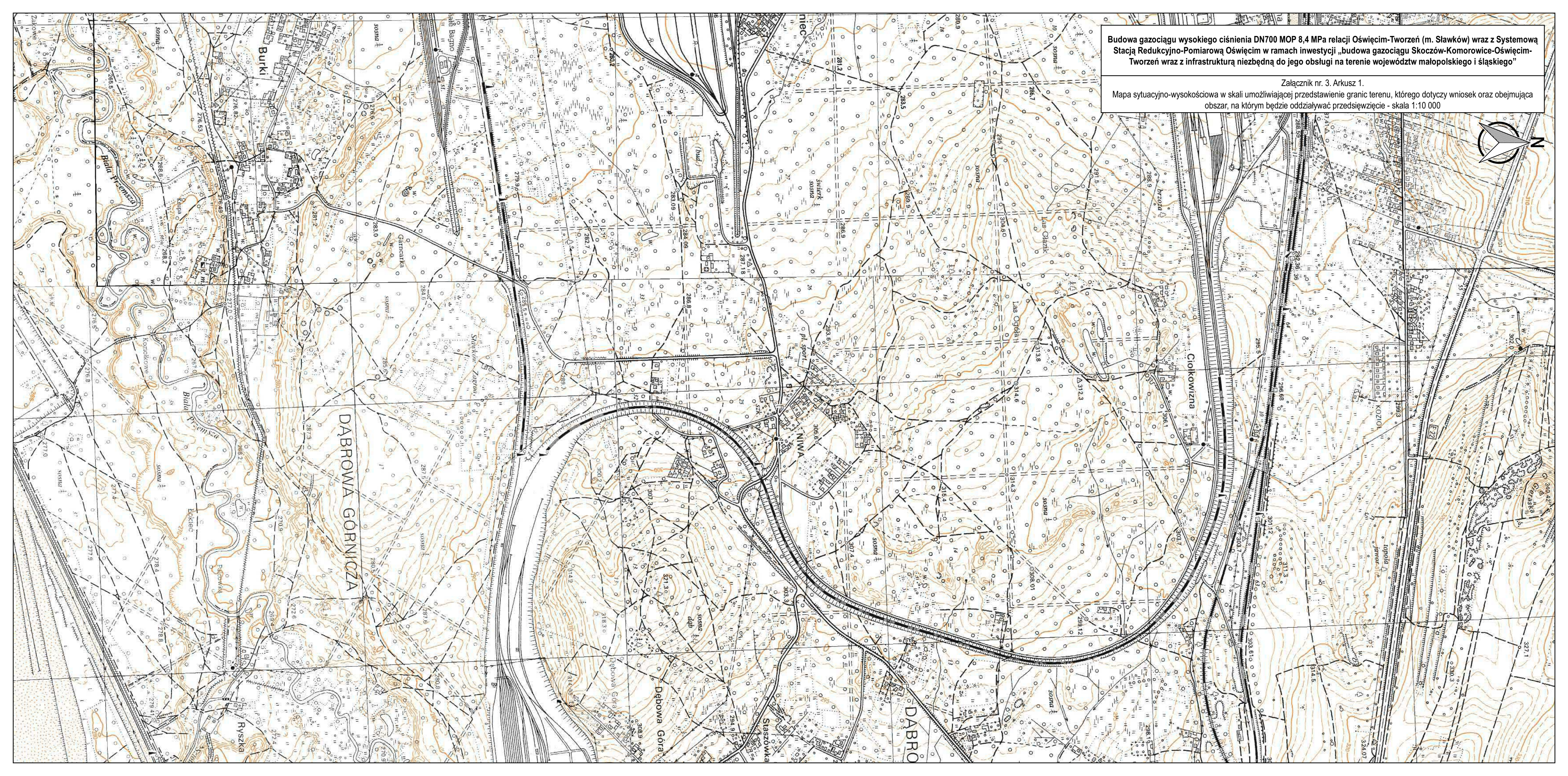
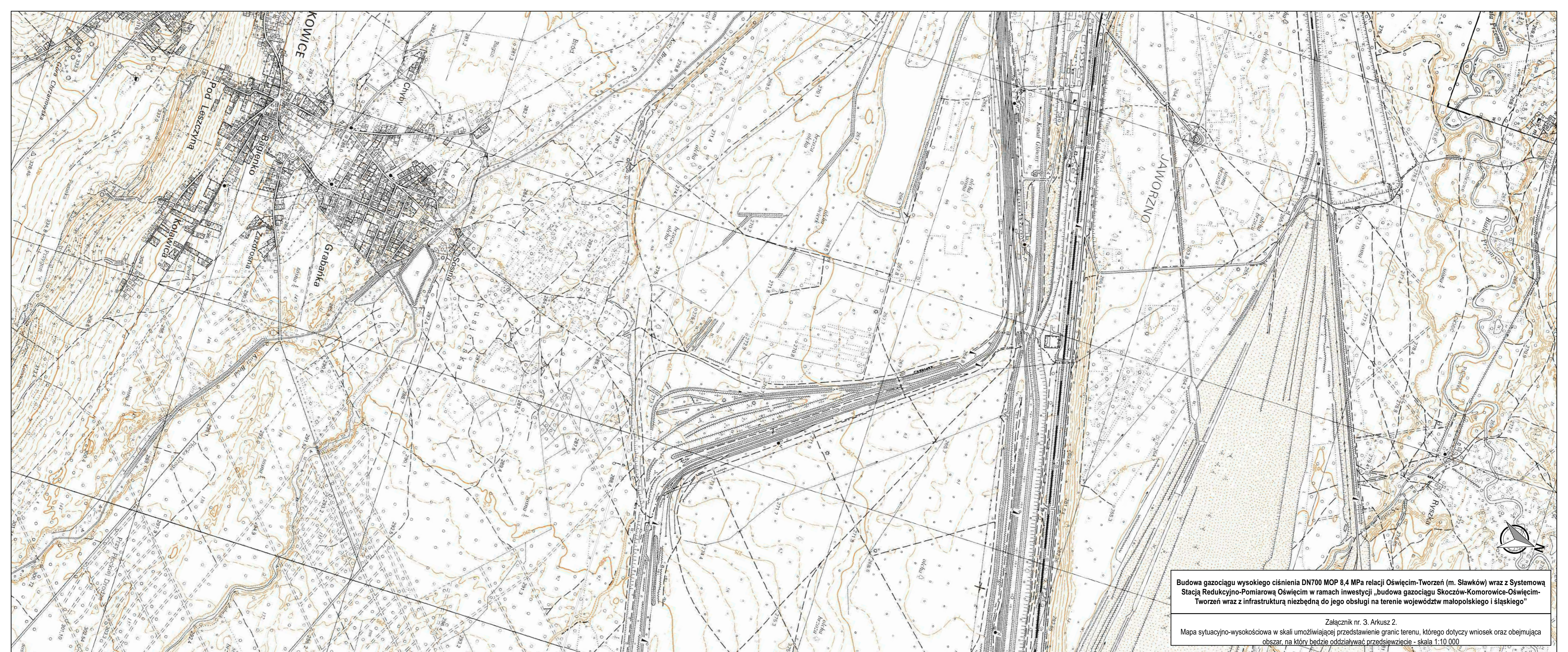


Budowa gazociągu wysokiego ciśnienia DN700 MOP 8,4 MPa relacji Oświęcim-Tworzeń (m. Sławków) wraz z Systemową Stacją Redukcyjno-Pomiarową Oświęcim w ramach inwestycji „budowa gazociągu Skoczów-Komorowice-Oświęcim-Tworzeń wraz z infrastrukturą niezbędną do jego obsługi na terenie województw małopolskiego i śląskiego”

Załącznik nr. 3. Arkusz 1.

Mapa sytuacyjno-wysokościowa w skali umożliwiającej przedstawienie granic terenu, którego dotyczy wniosek oraz obejmująca obszar, na którym będzie oddziaływać przedsięwzięcie - skala 1:10 000





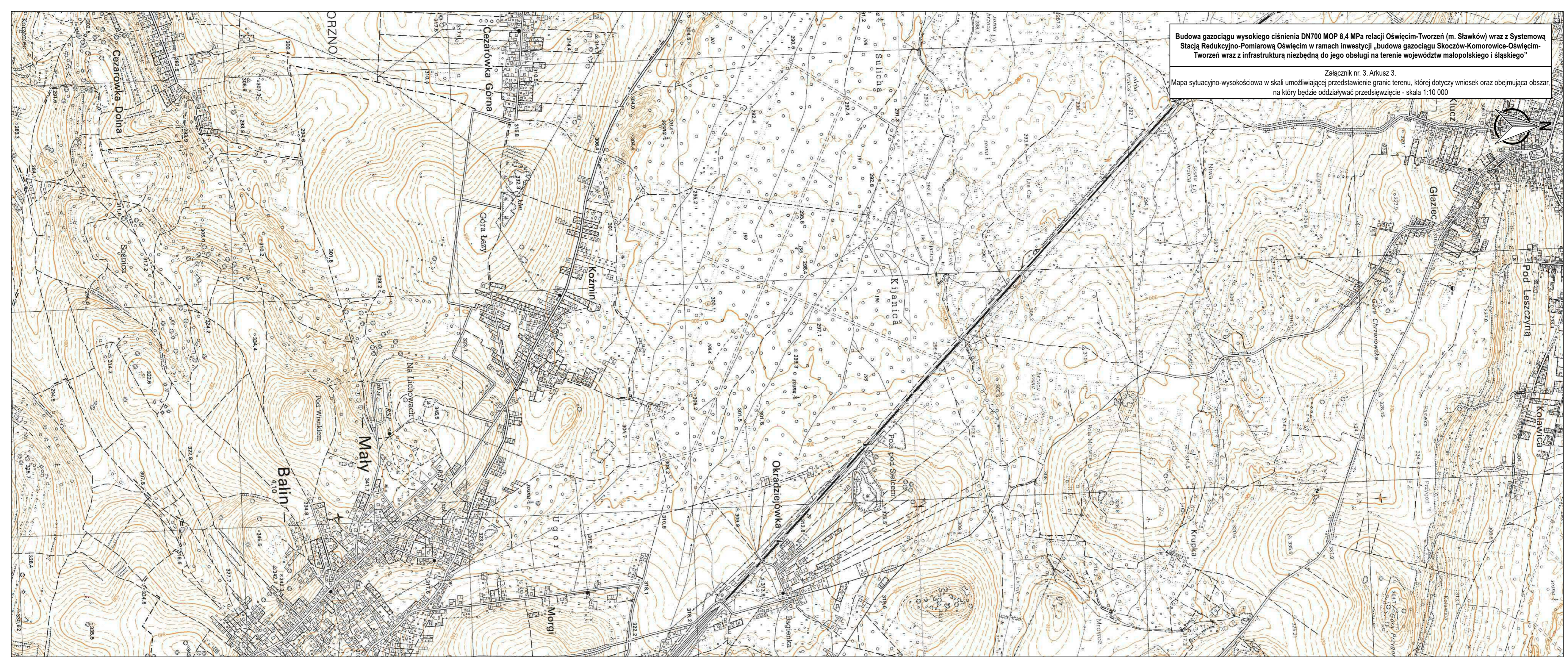
Budowa gazociągu wysokiego ciśnienia DN700 MOP 8,4 MPa relacji Oświęcim-Tworzeń (m. Stawków) wraz z Systemową Stacją Redukcyjno-Pomiarową Oświęcim w ramach inwestycji „budowa gazociągu Skoczów-Komorowice-Oświęcim-Tworzeń wraz z infrastrukturą niezbędną do jego obsługi na terenie województw małopolskiego i śląskiego”

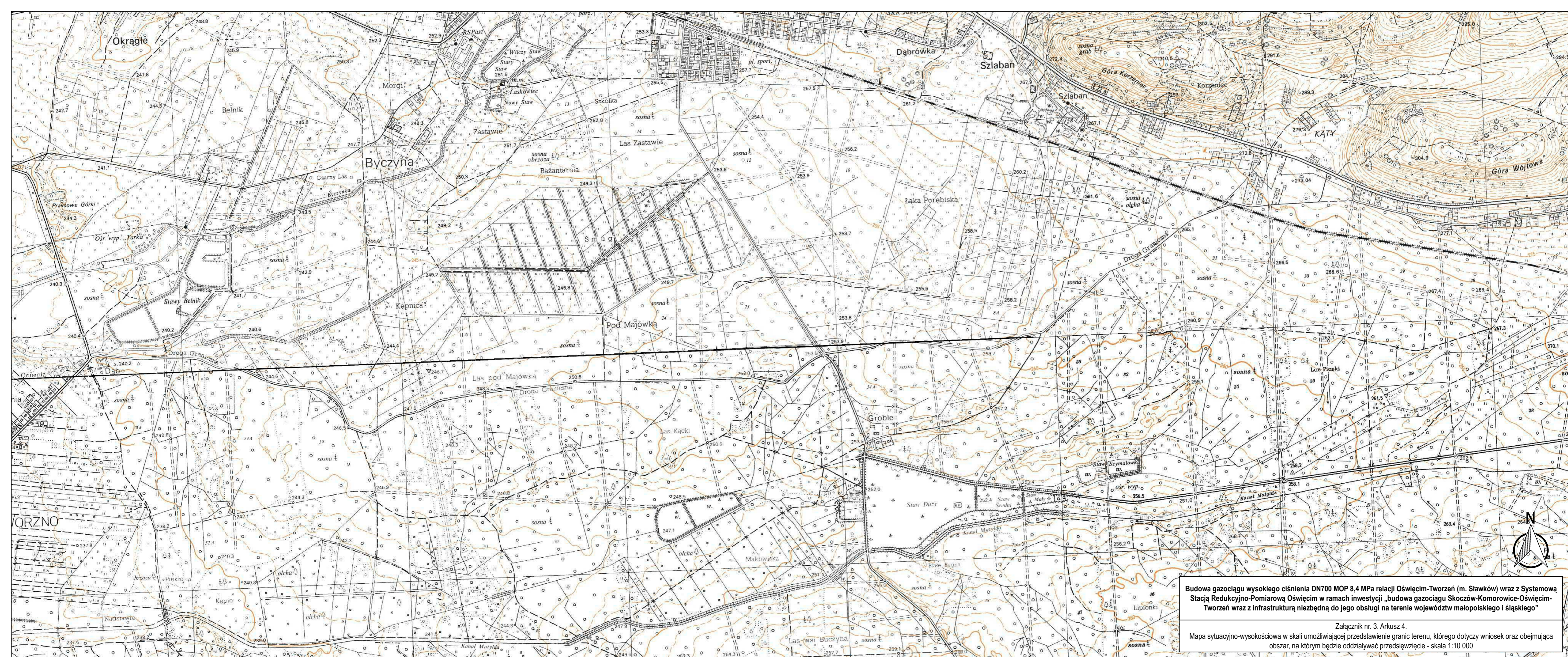
Załącznik nr. 3. Arkusz 2.
Mapa sytuacyjno-wysokościowa w skali umożliwiającej przedstawienie granic terenu, którego dotyczy wniosek oraz obejmująca obszar, na który będzie oddziaływać przedsięwzięcie - skala 1:10 000

Budowa gazociągu wysokiego ciśnienia DN700 MOP 8,4 MPa relacji Oświęcim-Tworzeń (m. Stawków) wraz z Systemową Stacją Redukcyjno-Pomiarową Oświęcim w ramach inwestycji „budowa gazociągu Skoczów-Komorowice-Oświęcim-Tworzeń wraz z infrastrukturą niezbędną do jego obsługi na terenie województw małopolskiego i śląskiego”

Załącznik nr. 3. Arkusz 3.

Mapa sytuacyjno-wysokościowa w skali umożliwiającej przedstawienie granic terenu, której dotyczy wnioski oraz obejmująca obszar, na który będzie oddziaływać przedsięwzięcie - skala 1:10 000





Budowa gazociągu wysokiego ciśnienia DN700 MOP 8,4 MPa relacji Oświęcim-Tworzeń (m. Stawków) wraz z Systemową Stacją Redukcyjno-Pomiarową Oświęcim w ramach inwestycji „budowa gazociągu Skoczów-Komorowice-Oświęcim-Tworzeń wraz z infrastrukturą niezbędną do jego obsługi na terenie województw małopolskiego i śląskiego”

Załącznik nr. 3. Arkusz 4.
Mapa sytuacyjno-wysokościowa w skali umożliwiającej przedstawienie granic terenu, którego dotyczy wniosek oraz obejmująca obszar, na którym będzie oddziaływać przedsięwzięcie - skala 1:10 000

Budowa gazociągu wysokiego ciśnienia DN700 MOP 8,4 MPa relacji Oświęcim-Tworzeń (m. Stawków) wraz z Systemową Stacją Redukcyjno-Pomiarową Oświęcim w ramach inwestycji „budowa gazociągu Skoczów-Komorowice-Oświęcim-Tworzeń wraz z infrastrukturą niezbędną do jego obsługi na terenie województw małopolskiego i śląskiego”

Załącznik nr. 3. Arkusz 5.

Mapa sytuacyjno-wysokościowa w skali umożliwiającej przedstawienie granic terenu, którego dotyczy wniosek oraz obejmująca obszar, na którym będzie oddziaływać przedsięwzięcie - skala 1:10 000



Budowa gazociągu wysokiego ciśnienia DN700 MOP 8,4 MPa relacji Oświęcim-Tworzeń (m. Sławków) wraz z Systemową Stacją Redukcyjno-Pomiarową Oświęcim w ramach inwestycji „budowa gazociągu Skoczów-Komorowice-Oświęcim-Tworzeń wraz z infrastrukturą niezbędną do jego obsługi na terenie województw małopolskiego i śląskiego”

Załącznik nr. 3. Arkusz 6.

Mapa sytuacyjno-wysokościowa w skali umożliwiającej przedstawienie granic terenu, której dotyczy wniosek oraz obejmująca obszar, na który będzie oddziaływać przedsięwzięcie - skala 1:10 000

