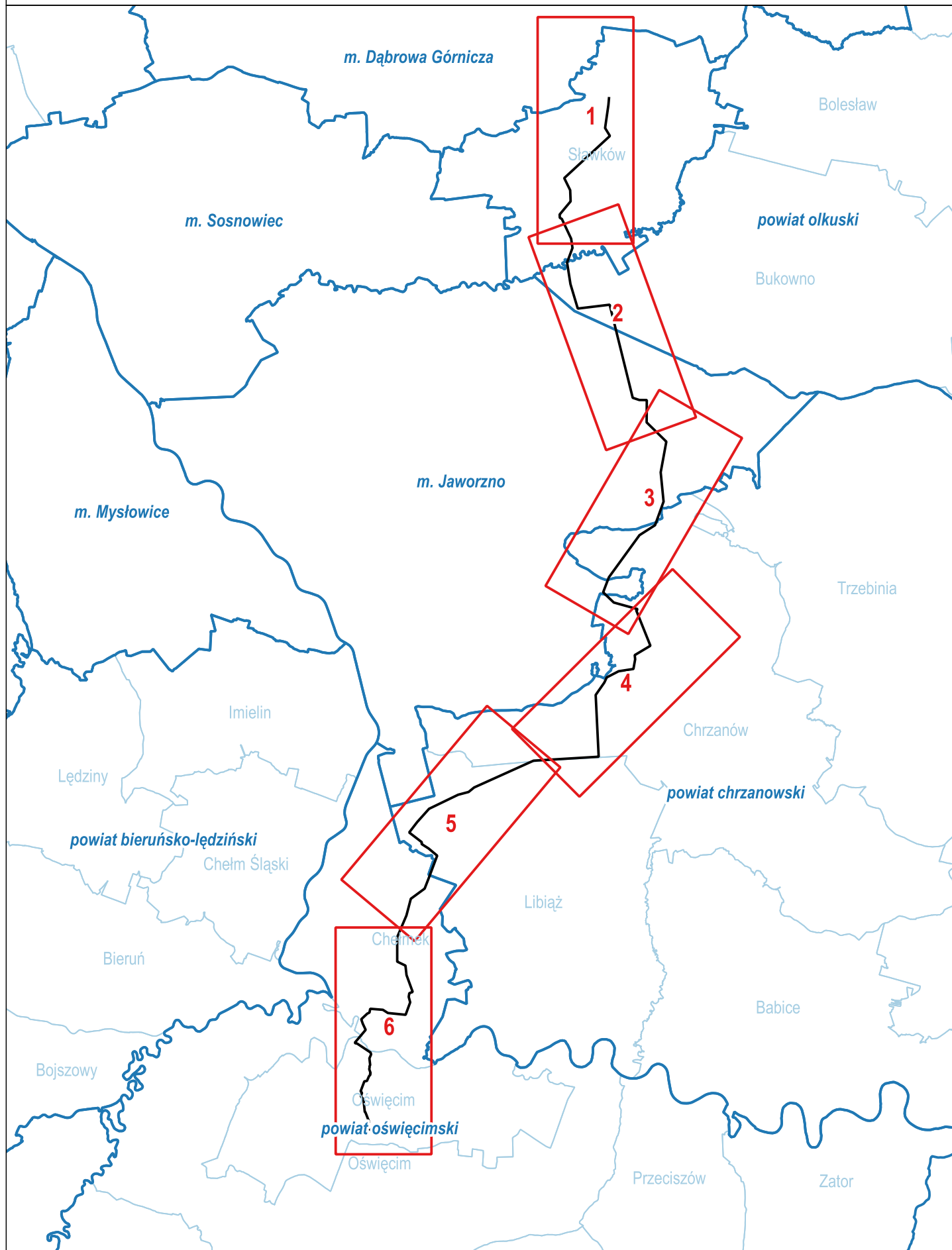


Inwentaryzacja przyrodnicza

ZAŁĄCZNIK NR 2.2

Wyniki inwentaryzacji przyrodniczej w wariantcie alternatywnym
Szkic poglądowy arkuszy

1:150 000



ZALĄCZNIK NR 2.2

Wyniki inwentaryzacji przyrodniczej w wariantcie alternatywnym
Arkusz 1

1:10 000



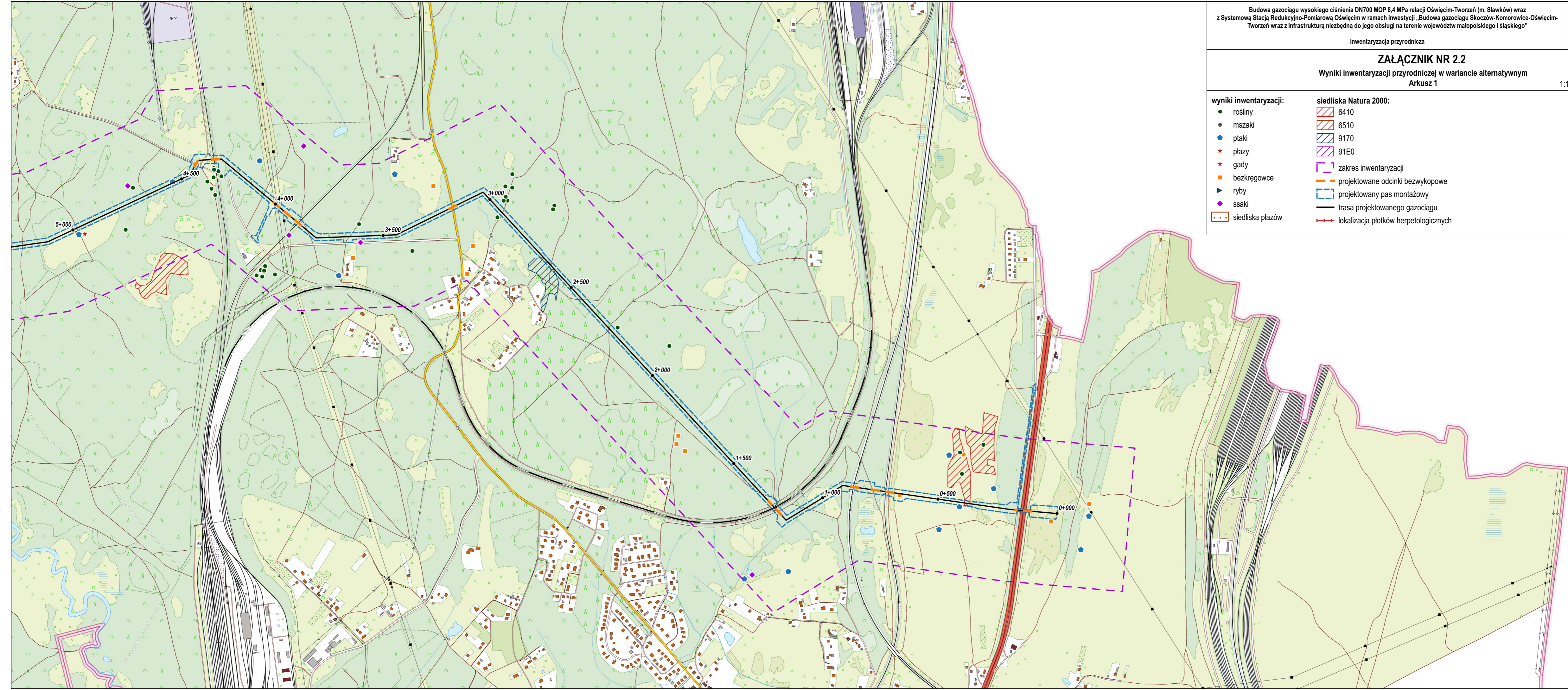
wyniki inwentaryzacji:

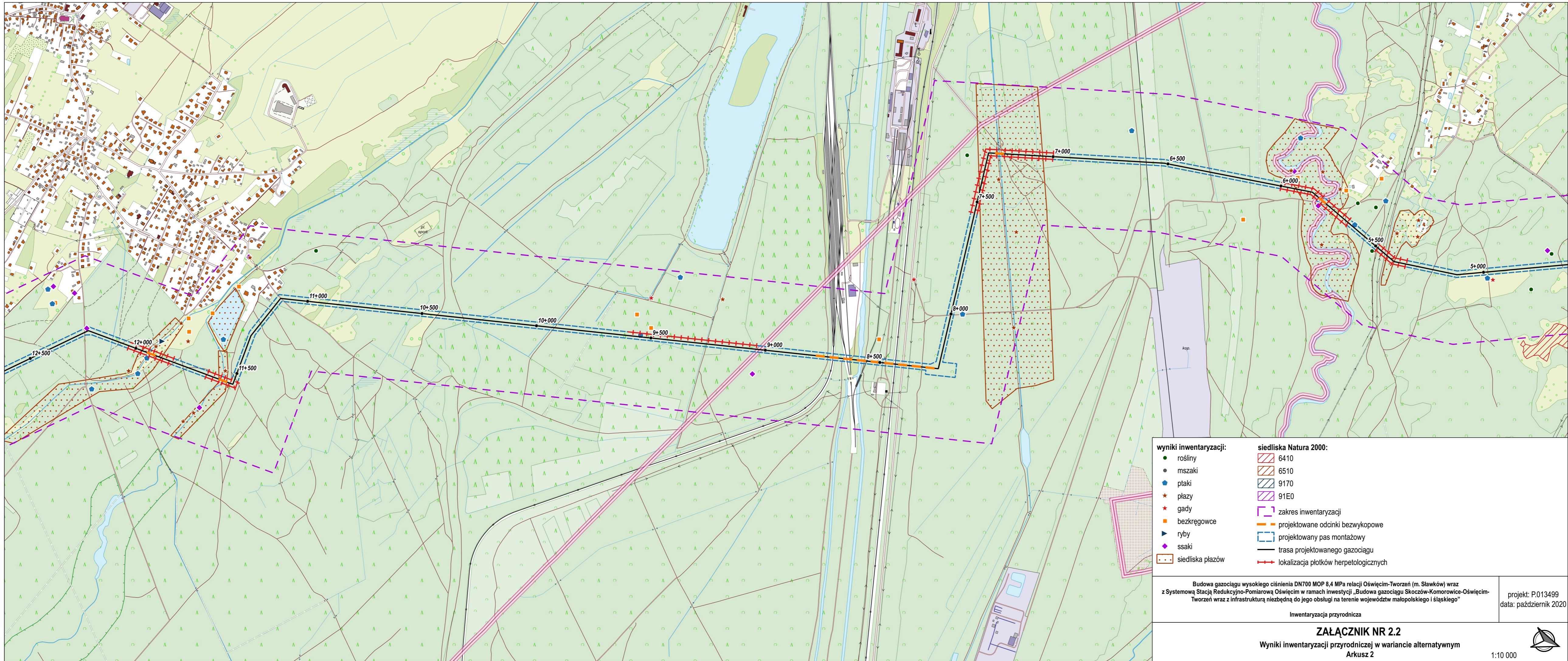
- rośliny
- mszaki
- ptaki
- ★ plaży
- ★ gady
- bezkręgowce
- ▶ ryby
- ◆ ssaki
- siedliska płazów

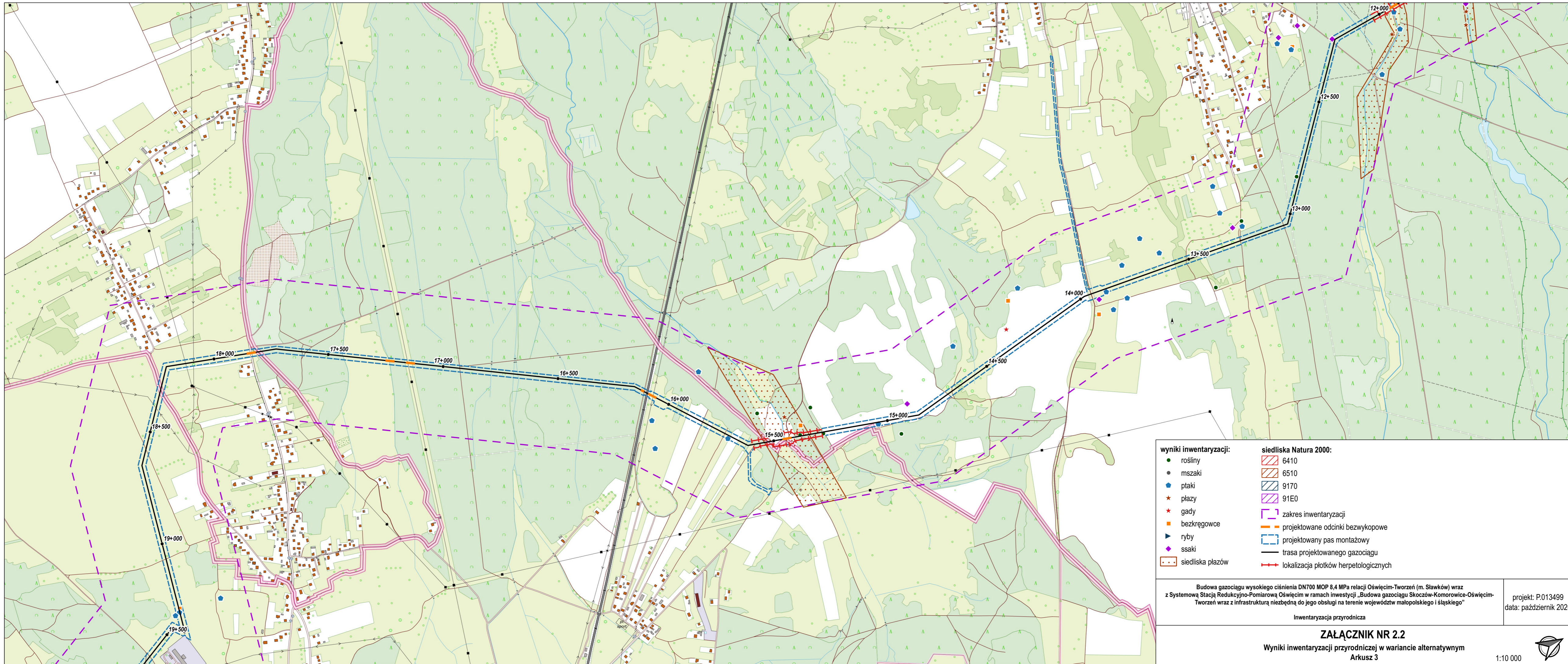
siedliska Natura 2000:

- ▨ 6410
- ▨ 6510
- ▨ 9170
- ▨ 91E0

- ▭ zakres inwentaryzacji
- ▭ projektowane odcinki bezwypokowe
- ▭ projektowany pas montażowy
- ▬ trasa projektowanego gazociągu
- ▬ lokalizacja płotków herpetologicznych







wyniki inwentaryzacji:	siedliska Natura 2000:
● rośliny	▨ 6410
● mszaki	▨ 6510
● ptaki	▨ 9170
★ płazy	▨ 91E0
★ gady	▭ zakres inwentaryzacji
■ bezkręgowce	▭ projektowane odcinki bezwykopowe
▲ ryby	▭ projektowany pas montażowy
◆ ssaki	▭ trasa projektowanego gazociągu
▭ siedliska płazów	▭ lokalizacja płotków herpetologicznych

Budowa gazociągu wysokiego ciśnienia DN700 MOP 8,4 MPa relacji Oświęcim-Tworzeń (m. Sławków) wraz z Systemową Stacją Redukcyjno-Pomiarową Oświęcim w ramach inwestycji „Budowa gazociągu Skoczów-Komorowice-Oświęcim-Tworzeń wraz z infrastrukturą niezbędną do jego obsługi na terenie województw małopolskiego i śląskiego”

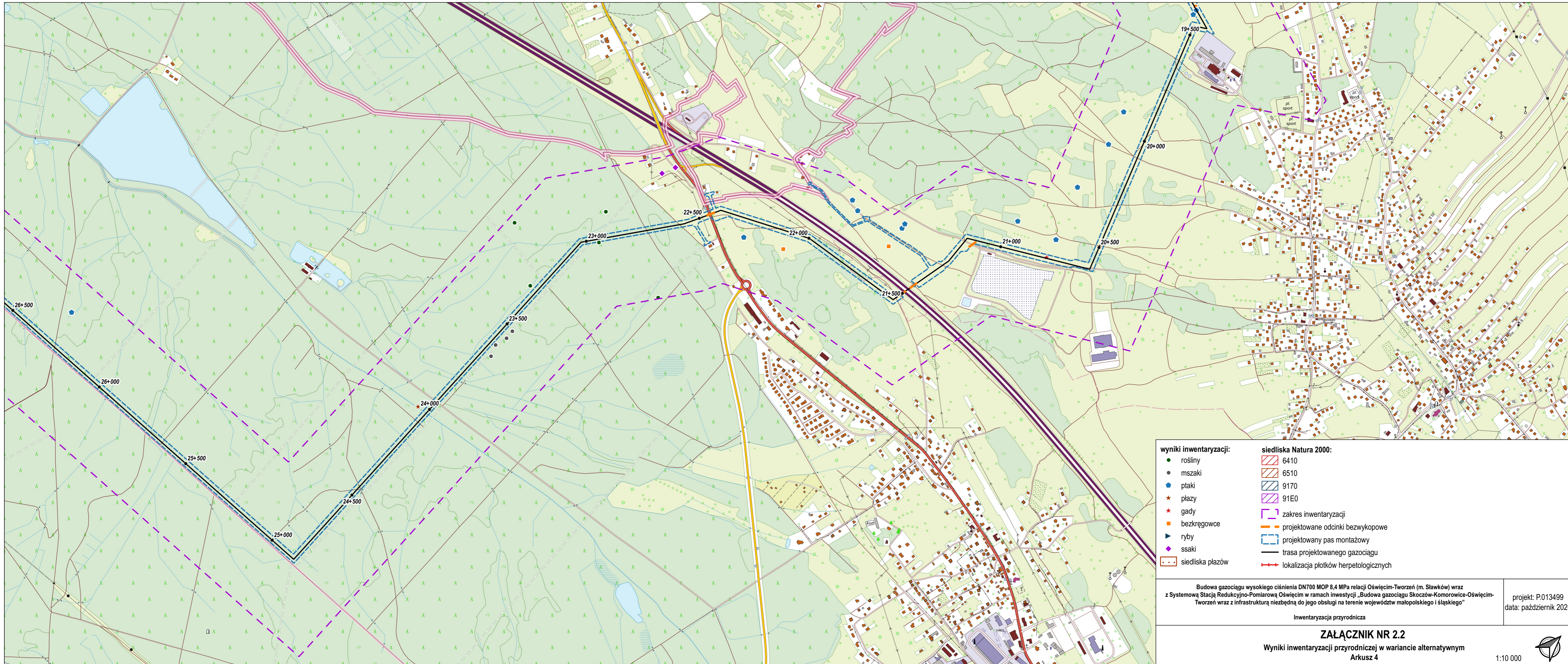
Inwentaryzacja przyrodnicza

projekt: P.013499
data: październik 2020

ZALĄCZNIK NR 2.2
Wyniki inwentaryzacji przyrodniczej w wariantcie alternatywnym
Arkusz 3

1:10 000





wyniki inwentaryzacji:	siedliska Natura 2000:
● rośliny	▨ 6410
● mszaki	▨ 6510
● ptaki	▨ 9170
★ płazy	▨ 91E0
★ gady	▭ zakres inwentaryzacji
■ bezkręgowce	▭ projektowane odcinki bezwykopowe
▲ ryby	▭ projektowany pas montażowy
◆ ssaki	▭ trasa projektowanego gazociągu
▭ siedliska płazów	▭ lokalizacja płotków herpetologicznych

Budowa gazociągu wysokiego ciśnienia DN700 MOP 8,4 MPa relacji Oświęcim-Tworzeń (m. Sławków) wraz z Systemową Stacją Redukcyjno-Pomiarową Oświęcim w ramach inwestycji „Budowa gazociągu Skoczów-Komorowice-Oświęcim-Tworzeń wraz z infrastrukturą niezbędną do jego obsługi na terenie województw małopolskiego i śląskiego”

projekt: P.013499
data: październik 2020

Inwentaryzacja przyrodnicza

ZALĄCZNIK NR 2.2
Wyniki inwentaryzacji przyrodniczej w wariantcie alternatywnym
Arkusz 4

1:10 000

Inwentaryzacja przyrodnicza

ZALĄCZNIK NR 2.2

Wyniki inwentaryzacji przyrodniczej w wariantcie alternatywnym
Arkusz 5

1:10 000

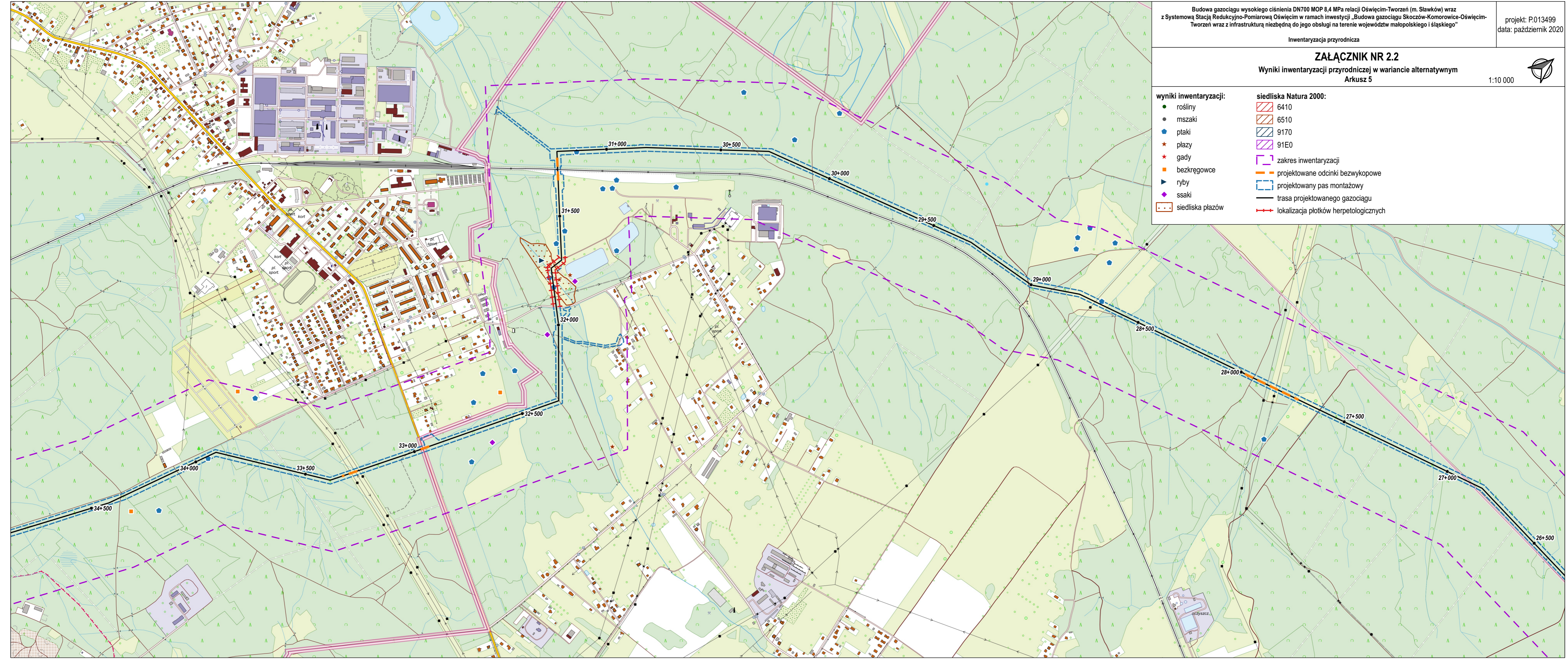


wyniki inwentaryzacji:

- rośliny
- mszaki
- ptaki
- ★ plaży
- ★ gady
- bezkręgowce
- ▶ ryby
- ◆ ssaki
- ◻ siedliska płazów

siedliska Natura 2000:

- ▨ 6410
- ▨ 6510
- ▨ 9170
- ▨ 91E0
- ▭ zakres inwentaryzacji
- ▭ projektowane odcinki bezwypokowe
- ▭ projektowany pas montażowy
- ▭ trasa projektowanego gazociągu
- ▭ lokalizacja płotków herpetologicznych



Inwentaryzacja przyrodnicza

ZALĄCZNIK NR 2.2

Wyniki inwentaryzacji przyrodniczej w wariantcie alternatywnym
Arkusz 6

1:10 000



- | | |
|--|--|
| <p>wyniki inwentaryzacji:</p> <ul style="list-style-type: none"> ● rośliny ● mszaki ● ptaki ★ plaży ★ gady ■ bezkręgowce ▶ ryby ◆ ssaki □ siedliska plażów | <p>siedliska Natura 2000:</p> <ul style="list-style-type: none"> ▨ 6410 ▨ 6510 ▨ 9170 ▨ 91E0 ▭ zakres inwentaryzacji ▭ projektowane odcinki bezwykopalne ▭ projektowany pas montażowy ▭ trasa projektowanego gazociągu ▭ lokalizacja płotków herpetologicznych |
|--|--|

