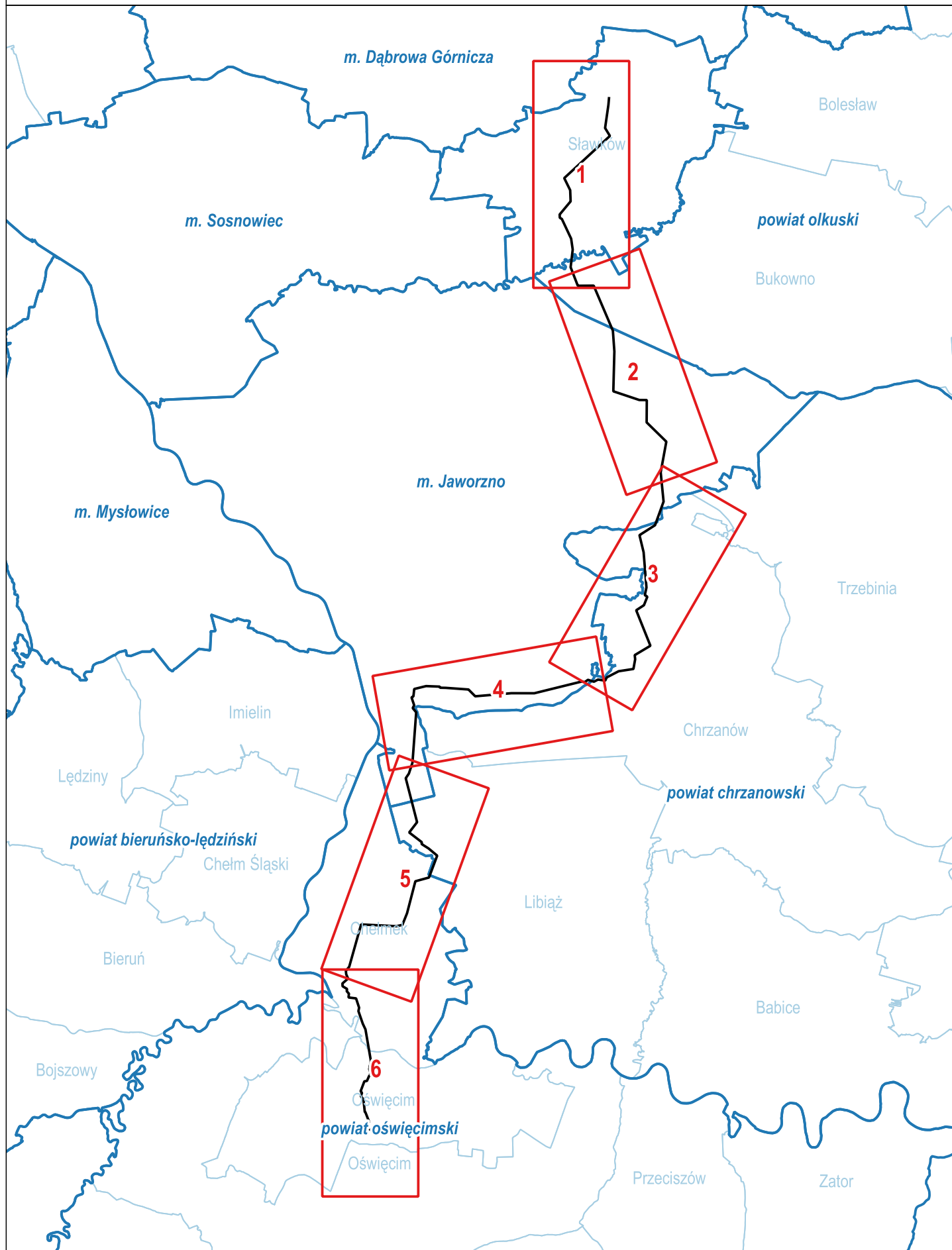


Inwentaryzacja przyrodnicza

ZAŁĄCZNIK NR 2.1

Wyniki inwentaryzacji przyrodniczej w wariantie preferowanym
Szkic poglądowy arkuszy

1:150 000



Inwentaryzacja przyrodnicza

ZALĄCZNIK NR 2.1

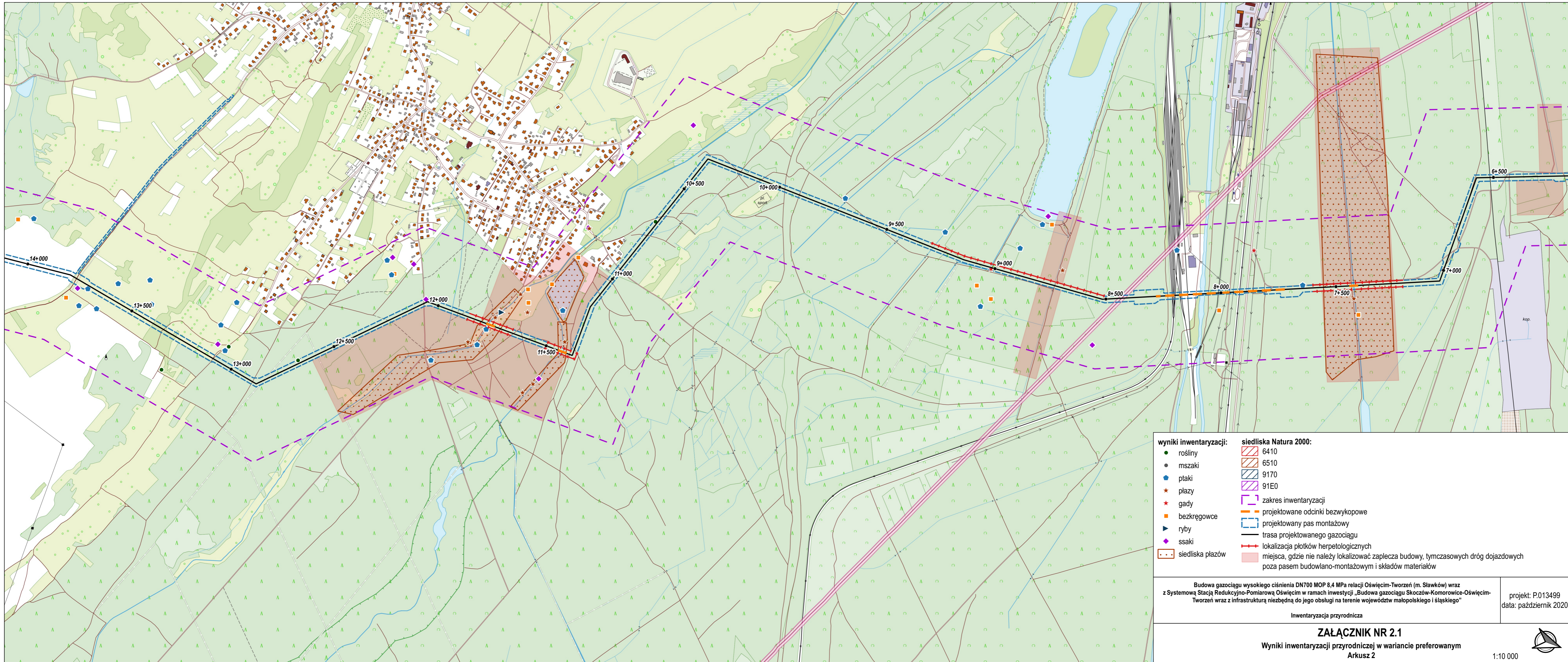
Wyniki inwentaryzacji przyrodniczej w wariantcie preferowanym
Arkusz 1

1:10 000



wyniki inwentaryzacji:	siedliska Natura 2000:
● rośliny	▨ 6410
● mszaki	▨ 6510
● ptaki	▨ 9170
★ plaży	▨ 91E0
★ gady	▭ zakres inwentaryzacji
■ bezkręgowce	▭ projektowane odcinki bezwykopowe
▶ ryby	▭ projektowany pas montażowy
◆ ssaki	▭ trasa projektowanego gazociągu
▭ siedliska plażów	▭ lokalizacja płotków herpetologicznych
	▭ miejsca, gdzie nie należy lokalizować zaplecza budowy, tymczasowych dróg dojazdowych poza pasem budowlano-montażowym i składów materiałów



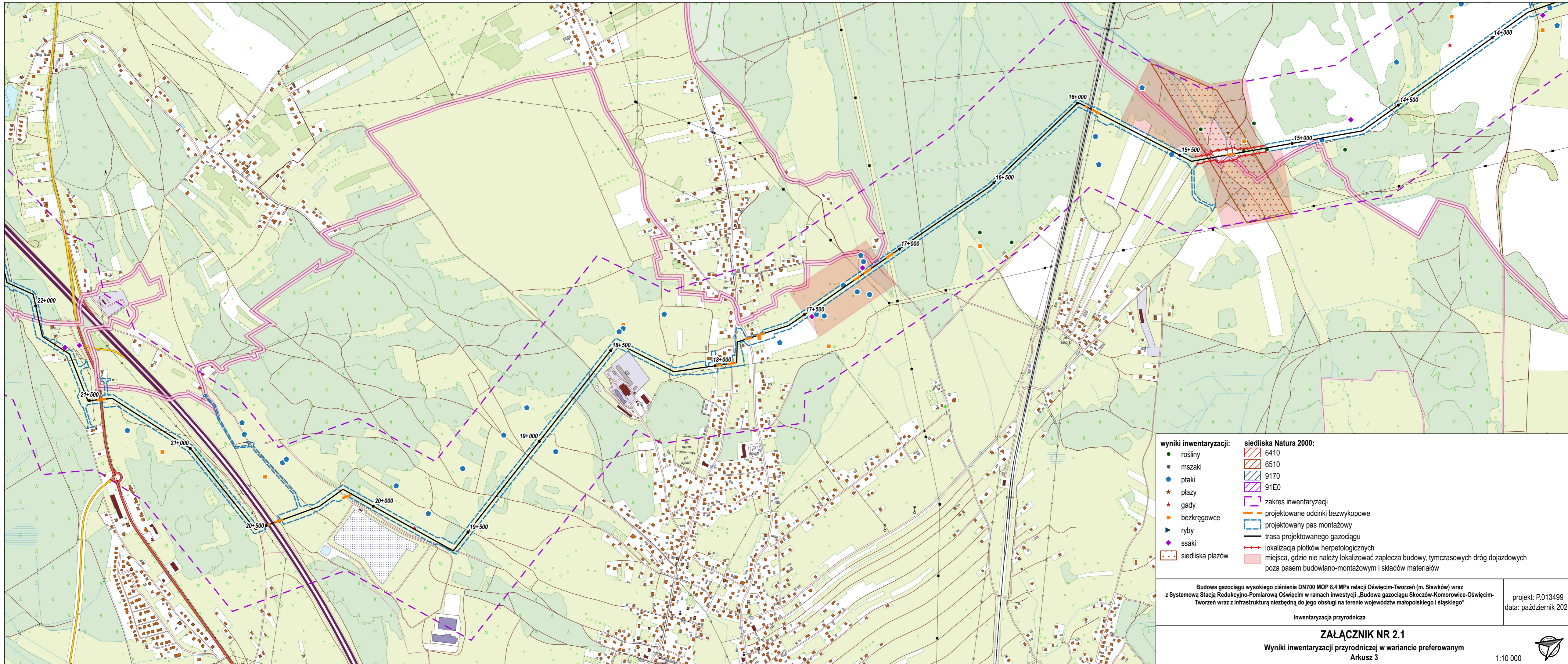


wyniki inwentaryzacji:	siedliska Natura 2000:
● rośliny	▨ 6410
● mszaki	▨ 6510
● ptaki	▨ 9170
★ płazy	▨ 91E0
★ gady	▭ zakres inwentaryzacji
■ bezkręgowce	▭ projektowane odcinki bezwykopowe
▲ ryby	▭ projektowany pas montażowy
◆ ssaki	▭ trasa projektowanego gazociągu
▭ siedliska płazów	▭ lokalizacja plotków herpetologicznych
	▭ miejsca, gdzie nie należy lokalizować zaplecza budowy, tymczasowych dróg dojazdowych poza pasem budowlano-montażowym i składów materiałów

Budowa gazociągu wysokiego ciśnienia DN700 MOP 8,4 MPa relacji Oświęcim-Tworzeń (m. Sławków) wraz z Systemową Stacją Redukcyjno-Pomiarową Oświęcim w ramach inwestycji „Budowa gazociągu Skoczów-Komorowice-Oświęcim-Tworzeń wraz z infrastrukturą niezbędną do jego obsługi na terenie województw małopolskiego i śląskiego”

Inwentaryzacja przyrodnicza

projekt: P.013499
data: październik 2020

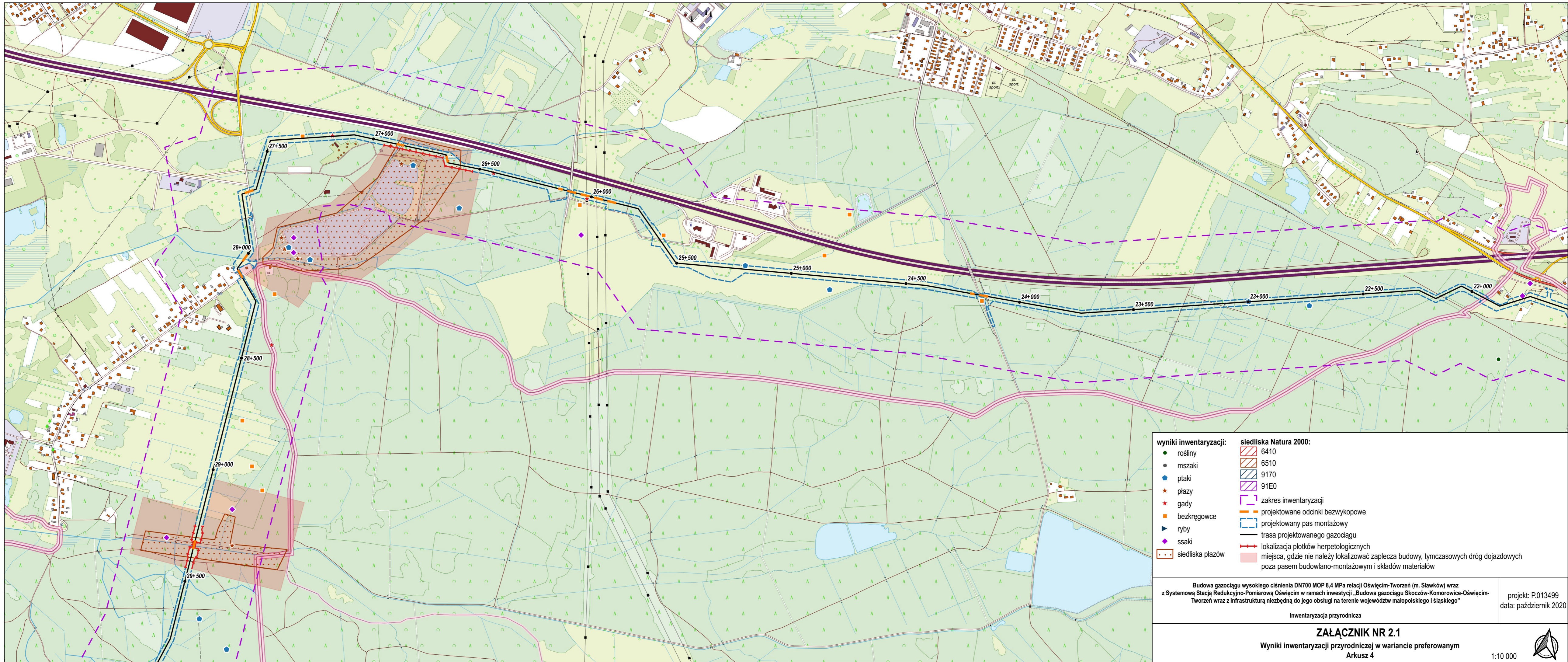


wyniki inwentaryzacji:	siedliska Natura 2000:
● rośliny	▨ 6410
● mszaki	▨ 6510
● ptaki	▨ 9170
★ płazy	▨ 91E0
★ gady	▭ zakres inwentaryzacji
■ bezkręgowce	▭ projektowane odcinki bezwykopowe
▲ ryby	▭ projektowany pas montażowy
◆ ssaki	▭ trasa projektowanego gazociągu
▭ siedliska płazów	▭ lokalizacja płotków herpetologicznych
	▭ miejsca, gdzie nie należy lokalizować zaplecza budowy, tymczasowych dróg dojazdowych poza pasem budowlano-montażowym i składów materiałów

Budowa gazociągu wysokiego ciśnienia DN700 MOP 8,4 MPa relacji Oświęcim-Tworzeń (m. Sławków) wraz z Systemową Stacją Redukcyjno-Pomiarową Oświęcim w ramach inwestycji „Budowa gazociągu Skoczów-Komorowice-Oświęcim-Tworzeń wraz z infrastrukturą niezbędną do jego obsługi na terenie województw małopolskiego i śląskiego”

Inwentaryzacja przyrodnicza

projekt: P.013499
data: październik 2020

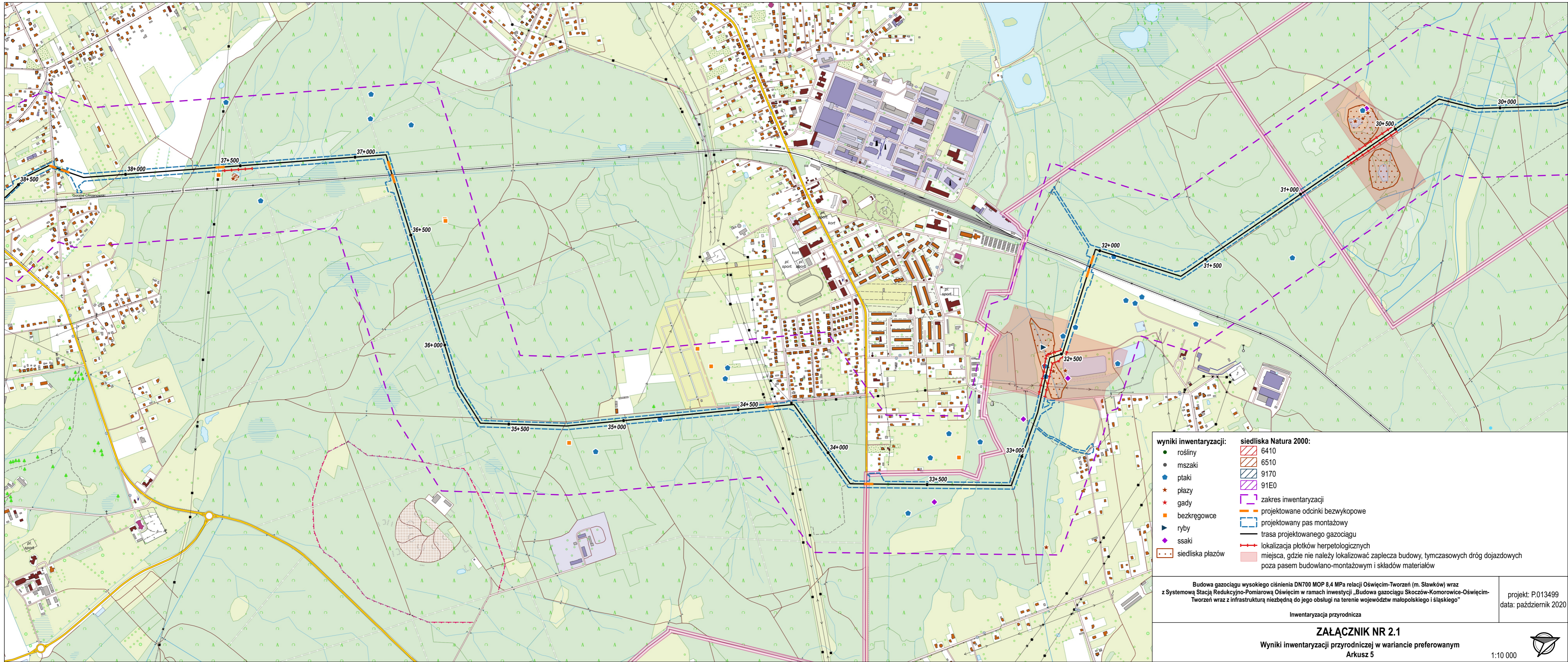


wyniki inwentaryzacji:	siedliska Natura 2000:
● rośliny	▨ 6410
● mszaki	▨ 6510
⬠ ptaki	▨ 9170
★ płazy	▨ 91E0
★ gady	▭ zakres inwentaryzacji
■ bezkręgowce	▭ projektowane odcinki bezwykopowe
▲ ryby	▭ projektowany pas montażowy
◆ ssaki	▭ trasa projektowanego gazociągu
▭ siedliska płazów	▭ lokalizacja plotków herpetologicznych
	▭ miejsca, gdzie nie należy lokalizować zaplecza budowy, tymczasowych dróg dojazdowych poza pasem budowlano-montażowym i składów materiałów

Budowa gazociągu wysokiego ciśnienia DN700 MOP 8,4 MPa relacji Oświęcim-Tworzeń (m. Sławków) wraz z Systemową Stacją Redukcyjno-Pomiarową Oświęcim w ramach inwestycji „Budowa gazociągu Skoczów-Komorowice-Oświęcim-Tworzeń wraz z infrastrukturą niezbędną do jego obsługi na terenie województw małopolskiego i śląskiego”

Inwentaryzacja przyrodnicza

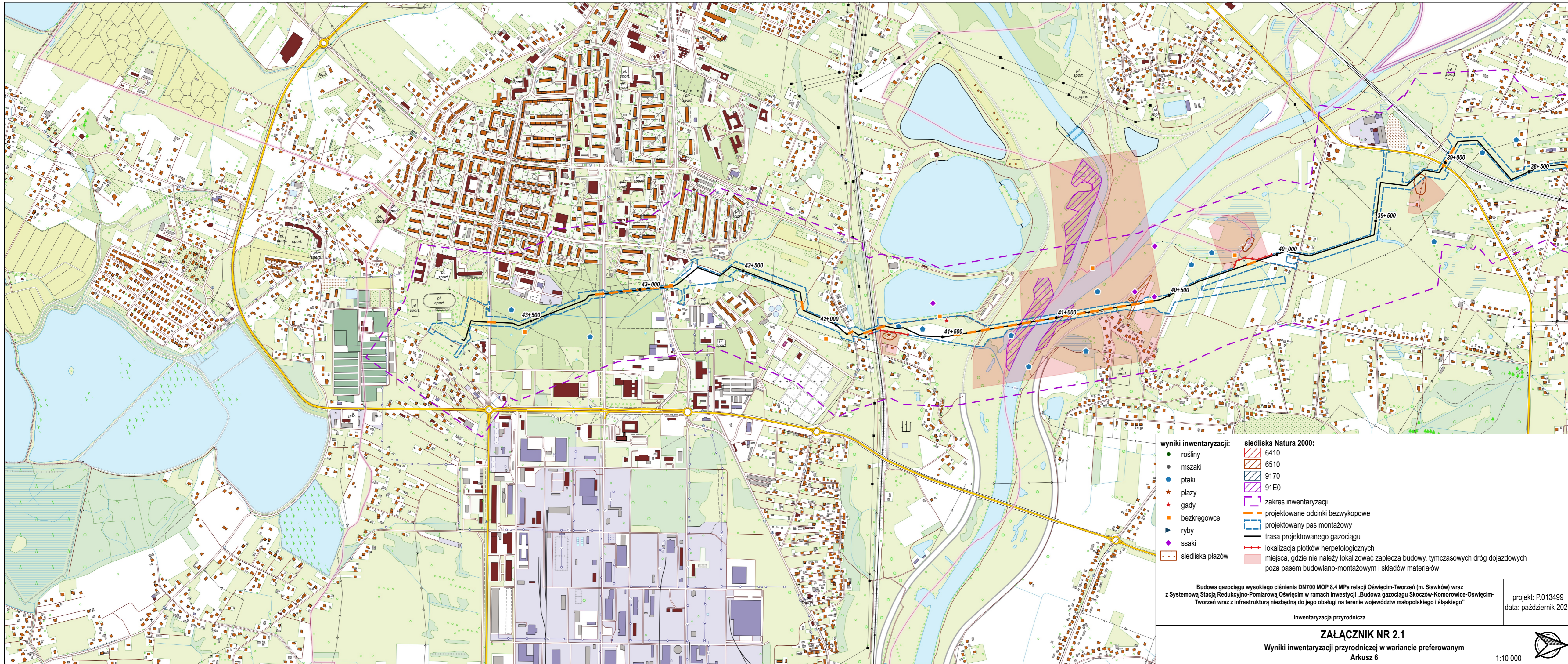
projekt: P.013499
data: październik 2020



wyniki inwentaryzacji:	siedliska Natura 2000:
● rośliny	▨ 6410
● mszaki	▨ 6510
● ptaki	▨ 9170
★ płazy	▨ 91E0
★ gady	▭ zakres inwentaryzacji
■ bezkręgowce	▭ projektowane odcinki bezwykopowe
▲ ryby	▭ projektowany pas montażowy
◆ ssaki	▭ trasa projektowanego gazociągu
▭ siedliska płazów	▭ lokalizacja plotków herpetologicznych
	▭ miejsca, gdzie nie należy lokalizować zaplecza budowy, tymczasowych dróg dojazdowych poza pasem budowlano-montażowym i składów materiałów

Budowa gazociągu wysokiego ciśnienia DN700 MOP 8,4 MPa relacji Oświęcim-Tworzeń (m. Sławków) wraz z Systemową Stacją Redukcyjno-Pomiarową Oświęcim w ramach inwestycji „Budowa gazociągu Skoczów-Komorowice-Oświęcim-Tworzeń wraz z infrastrukturą niezbędną do jego obsługi na terenie województw małopolskiego i śląskiego”

Inwentaryzacja przyrodnicza



wyniki inwentaryzacji:	siedliska Natura 2000:
● rośliny	▨ 6410
● mszaki	▨ 6510
● ptaki	▨ 9170
★ płazy	▨ 91E0
★ gady	▨ zakres inwentaryzacji
● bezkręgowce	▨ projektowane odcinki bezwykopowe
● ryby	▨ projektowany pas montażowy
● ssaki	▨ trasa projektowanego gazociągu
▨ siedliska płazów	▨ lokalizacja plotków herpetologicznych
	▨ miejsca, gdzie nie należy lokalizować zaplecza budowy, tymczasowych dróg dojazdowych poza pasem budowlano-montażowym i składów materiałów

Budowa gazociągu wysokiego ciśnienia DN700 MOP 8,4 MPa relacji Oświęcim-Tworzeń (m. Sławków) wraz z Systemową Stacją Redukcyjno-Pomiarową Oświęcim w ramach inwestycji „Budowa gazociągu Skoczów-Komorowice-Oświęcim-Tworzeń wraz z infrastrukturą niezbędną do jego obsługi na terenie województw małopolskiego i śląskiego”

Inwentaryzacja przyrodnicza

