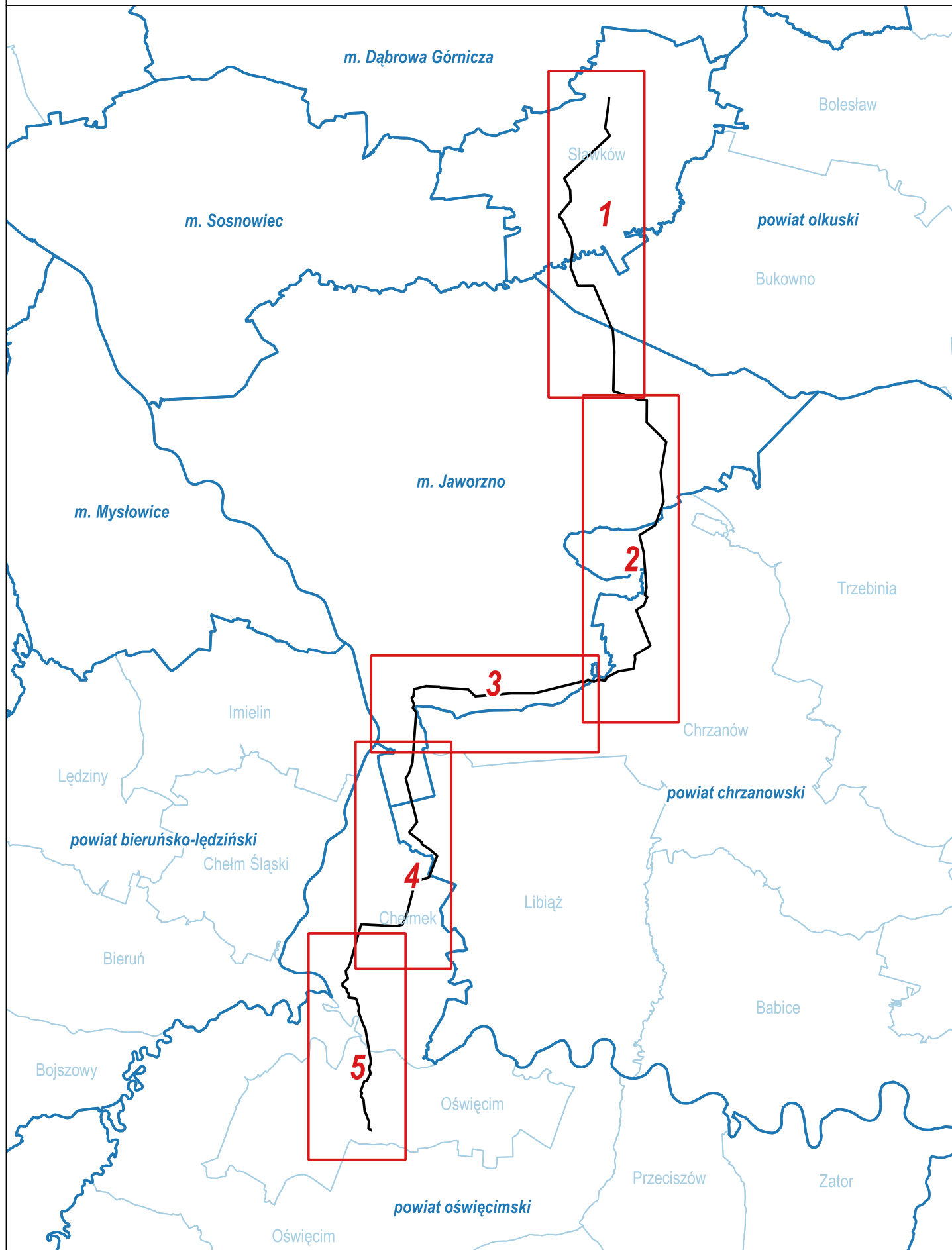


## ZAŁĄCZNIK NR 1.1

Lokalizacja planowanej inwestycji w wariantie preferowanym  
Szkiec poglądowy arkuszy

1:150 000



**ZAŁĄCZNIK NR 1.1**  
Lokalizacja planowanej inwestycji w wariantcie preferowanym  
Arkusz 1

1:10 000

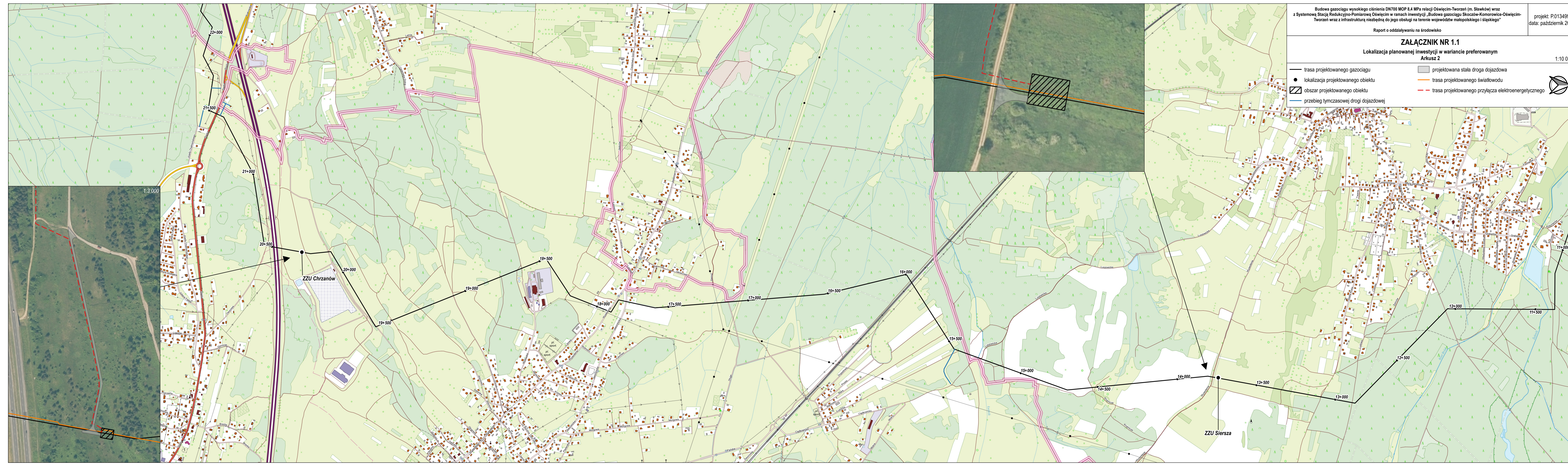
- trasa projektowanego gazociągu
- lokalizacja projektowanego obiektu
- ▨ obszar projektowanego obiektu
- przebieg tymczasowej drogi dojazdowej
- ▭ projektowana stała droga dojazdowa
- trasa projektowanego światłowodu
- trasa projektowanego przyłącza elektroenergetycznego

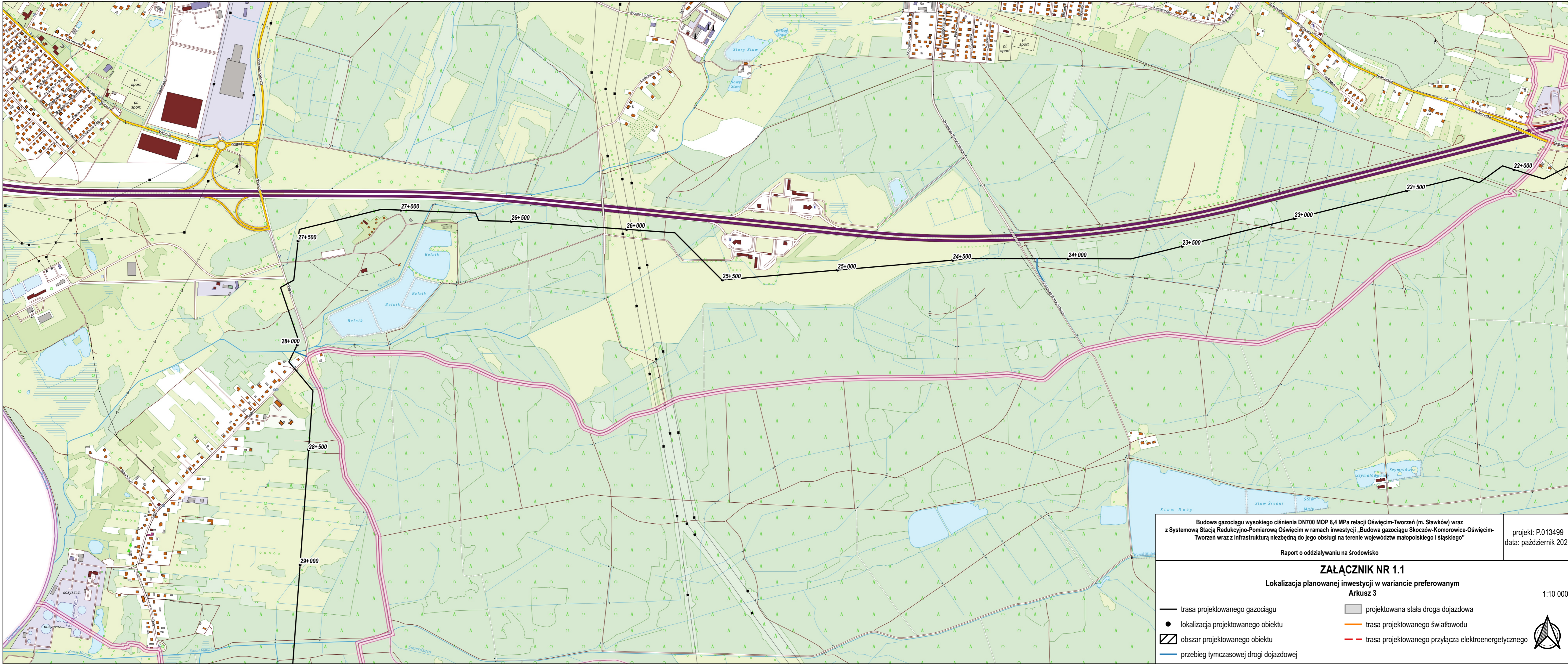


**Załącznik nr 1.1**  
Lokalizacja planowanej inwestycji w wariantcie preferowanym  
Arkusz 2

1:10 000

- trasa projektowanego gazociągu
- lokalizacja projektowanego obiektu
- ▨ obszar projektowanego obiektu
- przebieg tymczasowej drogi dojazdowej
- ▭ projektowana stała droga dojazdowa
- trasa projektowanego światłowodu
- trasa projektowanego przyłącza elektroenergetycznego





Budowa gazociągu wysokiego ciśnienia DN700 MOP 8,4 MPa relacji Oświęcim-Tworzeń (m. Sławków) wraz z Systemową Stacją Redukcyjno-Pomiarową Oświęcim w ramach inwestycji „Budowa gazociągu Skoczów-Komorowice-Oświęcim-Tworzeń wraz z infrastrukturą niezbędną do jego obsługi na terenie województw małopolskiego i śląskiego”

projekt: P.013499  
data: październik 2020

Raport o oddziaływaniu na środowisko

**ZALĄCZNIK NR 1.1**  
Lokalizacja planowanej inwestycji w wariantcie preferowanym  
Arkusz 3

1:10 000

- trasa projektowanego gazociągu
- lokalizacja projektowanego obiektu
- ▨ obszar projektowanego obiektu
- przebieg tymczasowej drogi dojazdowej
- ▭ projektowana stała droga dojazdowa
- trasa projektowanego światłowodu
- trasa projektowanego przyłącza elektroenergetycznego

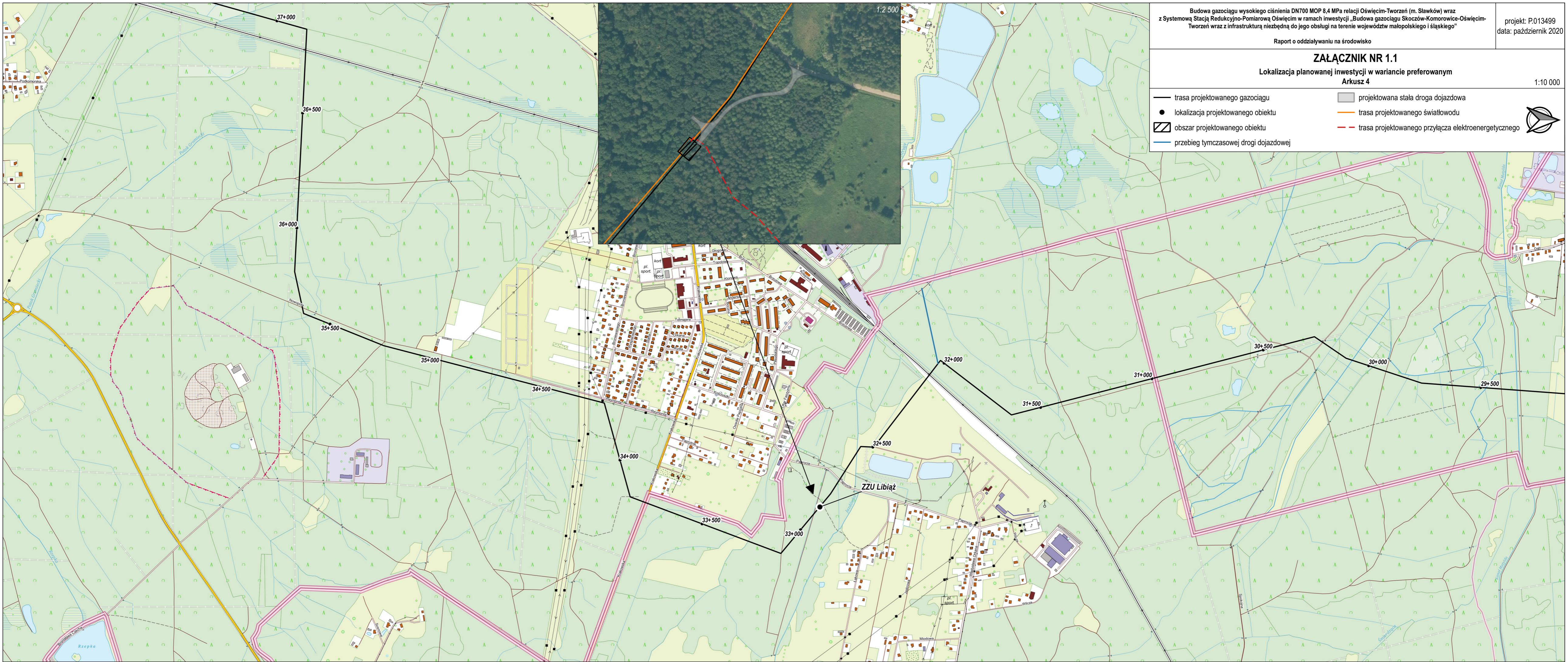


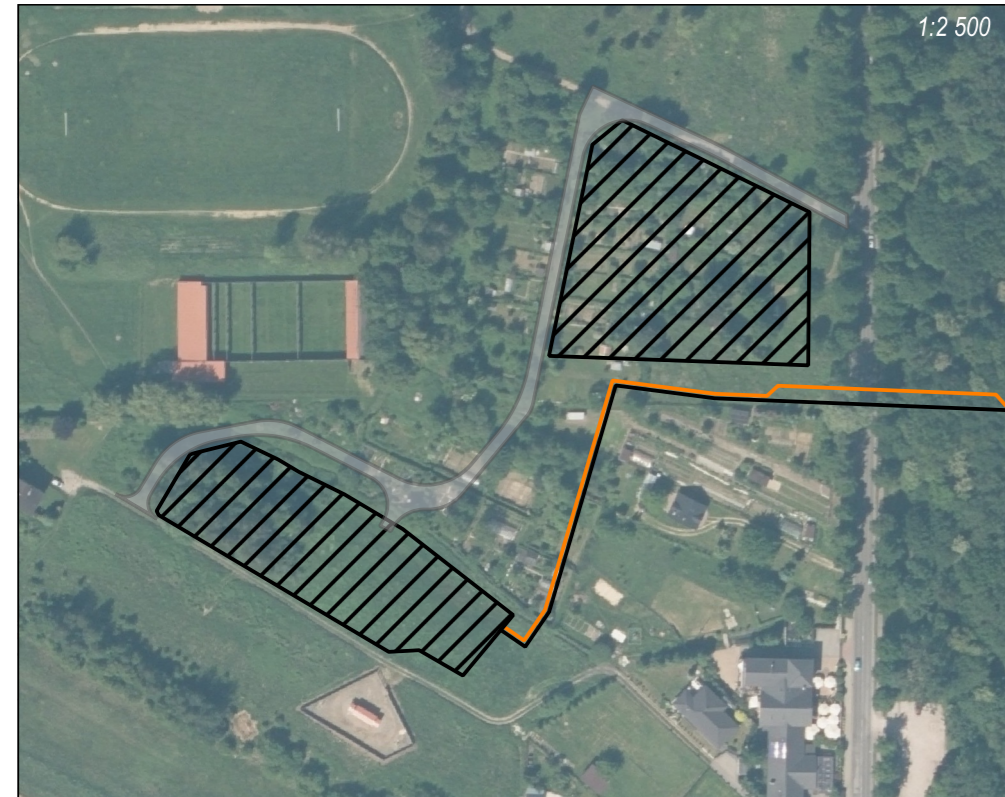
### ZAŁĄCZNIK NR 1.1

Lokalizacja planowanej inwestycji w wariantcie preferowanym  
Arkusz 4

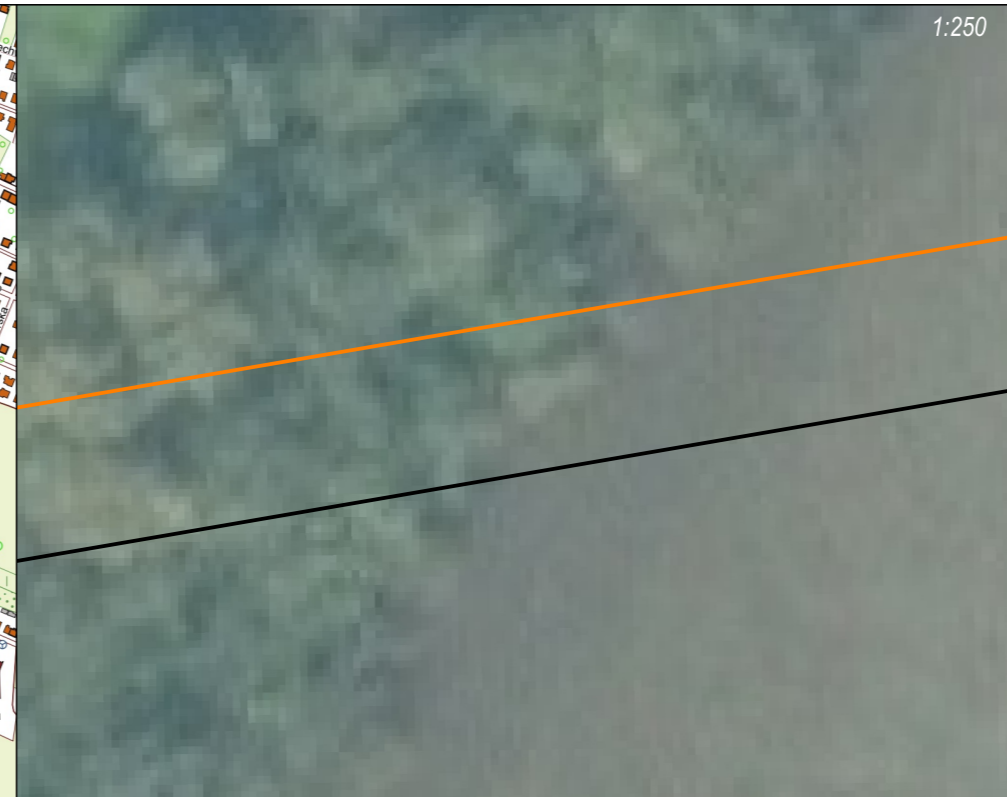
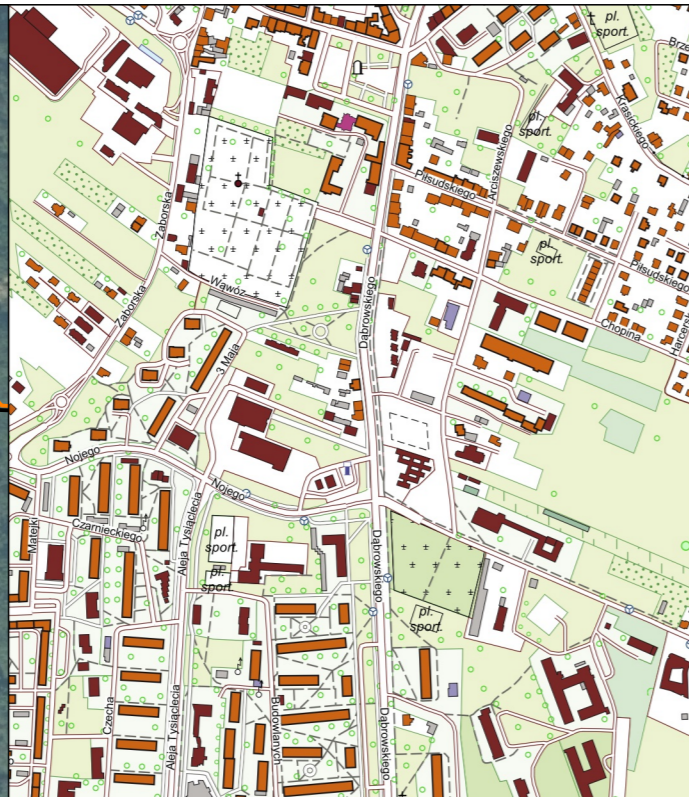
1:10 000

-  trasa projektowanego gazociągu
-  lokalizacja projektowanego obiektu
-  obszar projektowanego obiektu
-  przebieg tymczasowej drogi dojazdowej
-  projektowana stała droga dojazdowa
-  trasa projektowanego światłowodu
-  trasa projektowanego przyłącza elektroenergetycznego





1:2 500



1:250

Budowa gazociągu wysokiego ciśnienia DN700 MOP 8,4 MPa relacji Oświęcim-Tworzeń (m. Sławków) wraz z Systemową Stacją Redukcyjno-Pomiarową Oświęcim w ramach inwestycji „Budowa gazociągu Skoczów-Komorowice-Oświęcim-Tworzeń wraz z infrastrukturą niezbędną do jego obsługi na terenie województw małopolskiego i śląskiego”

projekt: P.013499  
data: październik 2020

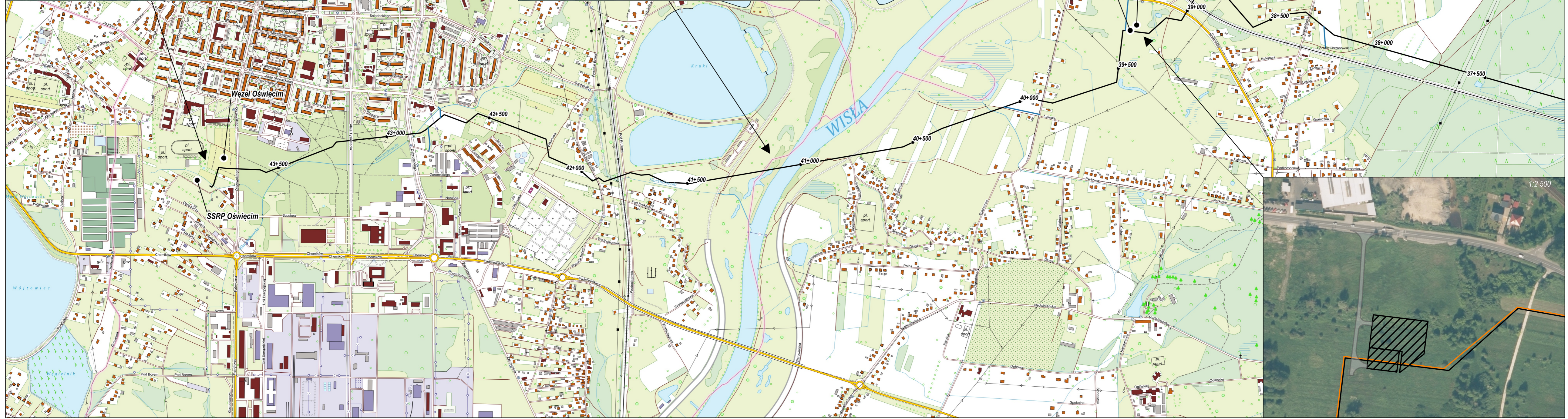
Raport o oddziaływaniu na środowisko

### ZAŁĄCZNIK NR 1.1

Lokalizacja planowanej inwestycji w wariancie preferowanym  
Arkusz 5

1:10 000

-  trasa projektowanego gazociągu
-  lokalizacja projektowanego obiektu
-  obszar projektowanego obiektu
-  przebieg tymczasowej drogi dojazdowej
-  projektowana stała droga dojazdowa
-  trasa projektowanego światłowodu
-  trasa projektowanego przyłącza elektroenergetycznego



1:2 500