

ZARZĄDZENIE NR 5/20

REGIONALNEGO DYREKTORA OCHRONY ŚRODOWISKA

W KRAKOWIE

z dnia 9 kwietnia 2020 r.

w sprawie ustanowienia zadań ochronnych dla rezerwatów przyrody „Wały”, „Dąbie”, „Opalonki”, „Sterczów-Ścianka”

Na podstawie art. 22 ust. 2 pkt 2 ustawy z dnia 16 kwietnia 2004 r. o ochronie przyrody (Dz. U. z 2020 r. poz. 55 i 471) zarządza się, co następuje:

§ 1. 1. Ustanawia się zadania ochronne dla rezerwatów przyrody „Wały”, „Dąbie”, „Opalonki”, „Sterczów-Ścianka”, określone w załączniku nr 1 do zarządzenia.

2. Miejsca lokalizacji działań ochronnych są wskazane w załącznikach nr 2 - 7 do zarządzenia.

3. Zadania ochronne, o których mowa w ust. 1, ustala się na okres jednego roku.

§ 2. Miejsca lokalizacji zadań ochronnych, określone w załącznikach nr 2 - 7, są objęte ochroną czynną.

§ 3. Zarządzenie wchodzi w życie z dniem podpisania.



Regionalny
Dyrektor Ochrony Środowiska
w Krakowie
mgr Rafał Pojecki

GŁÓWNY SPECJALISTA

mgr inż. Robert Sawa

8.04.2020

RADCA PRAWNY
Małgorzata Pycka
KR 1123

Załącznik nr 1 do zarządzenia ⁵ Nr...../20
 Regionalnego Dyrektora Ochrony
 Środowiska w Krakowie
 z dnia^{9 kwietnia}.....2020 r.

Zadania ochronne dla rezerwatów przyrody nieposiadających planów ochrony

| L.p. | Nazwa rezerwatu przyrody | Zidentyfikowane zagrożenia wewnętrzne i zewnętrzne oraz sposoby eliminacji lub ograniczania tych zagrożeń i ich skutków | Opis sposobów ochrony czynnej ekosystemów | Rodzaj zadań ochronnych | Rozmiar zadań ochronnych | Lokalizacja zadań ochronnych |
|------|--------------------------|---|--|--|--------------------------|--|
| 1 | Wąły | <p><i>Istniejące zagrożenia wewnętrzne</i></p> <p><i>Niekorzystne zmiany warunków siedliskowych zachodzące w zbiorowisku nawapiennych muraw kserotermicznych spowodowane sukcesją naturalną.</i></p> <p><i>Nadmierne pokrycie drzewami i krzewami powierzchni murawy.</i></p> <p><i>Obszar objęty działaniem ochronnym obejmuje siedlisko przyrodnicze: zarosła jałowca pospolitego na murawach nawapiennych (kod 5130), które jest przedmiotem ochrony obszaru Natura 2000 Wąły PLH120017.</i></p> <p>Ograniczenie nadmiernej ilości drzew i krzewów poprzez wycinkę drzew i krzewów wymiarach przekraczających 5 cm średnicy pnia, mierzonej w szyi korzeniowej, oraz karczowanie nalotów i podrostów drzew o mniejszych wymiarach.</p> | <p>1. wycinanie oznaczonych drzew;</p> <p>2. karczowanie wszystkich nalotów i podrostów drzew;</p> <p>3. wycinanie i karczowanie krzewów do 30% pokrycia powierzchni obszaru; do częściowego pozostawienia: róże, głogi, dereń świdwa, jałowiec pospolity (jałowca usunąć nie więcej niż 30%);</p> <p>4. koszenie na powierzchni 172 m².</p> <p>5. uporządkowanie powierzchni po zabiegu;</p> <p>6. uprzątnięcie wyciętej biomasy poza obszar rezerwatu przyrody.</p> | <p>1. wycinanie oznaczonych drzew;</p> <p>2. karczowanie wszystkich nalotów i podrostów drzew;</p> <p>3. wycinanie i karczowanie krzewów do 30% pokrycia powierzchni obszaru; do częściowego pozostawienia: róże, głogi, dereń świdwa, jałowiec pospolity (jałowca usunąć nie więcej niż 30%);</p> <p>4. koszenie na powierzchni 172 m².</p> <p>5. uporządkowanie powierzchni po zabiegu;</p> <p>6. uprzątnięcie wyciętej biomasy poza obszar rezerwatu przyrody.</p> | 0,72 ha | <p>Powierzchnia nr 3 według załącznika nr 2 do zarządzenia. Działka nr 317, obręb Dostońce. Grunt Skarbu Państwa w zarządzie Nadleśnictwa Miechów.</p> |

Regionalny
 Dyrektor Ochrony Środowiska
 w Krakowie

mgr Radosław Kostecki

| | | | | | |
|-----|-----------------|---|--|---------|---|
| 2 | Dąbie | <p><i>Istniejące zagrożenia wewnętrzne</i> <i>Niekorzystne zmiany warunków siedliskowych zachodzące w zbiorowisku nawapiennych muraw kserotermicznych spowodowane sukcesją naturalną. Nadmierne pokrycie drzewami i krzewami powierzchni murawy.</i> <i>Obszar objęty działaniem ochronnym obejmuje siedlisko przyrodnicze: murawy kserotermiczne Festuco-Brometea (kod 6210), które jest przedmiotem ochrony obszaru Natura 2000 Dąbie PLH120064.</i></p> <p>Ograniczenie nadmiernej ilości drzew i krzewów poprzez wycinkę drzew i krzewów wymiarach przekraczających 5 cm średnicy pnia, mierzonej w szyi korzeniowej, oraz karczowanie nalotów i podrostów drzew o mniejszych wymiarach.</p> | <ol style="list-style-type: none"> 1. wycinanie oznaczonych drzew; 2. karczowanie wszystkich nalotów i podrostów drzew; 3. wycinanie i karczowanie krzewów do 10% pokrycia powierzchni obszaru, do częściowego pozostawienia: róże, głogi, dereń świda, ligustr pospolity, jałowiec pospolity; 4. uporządkowanie powierzchni po zabiegu; 5. uprzętnienie wyciętej biomasy poza obszar rezerwatu przyrody. | 0,59 ha | Powierzchnie nr 1 - 3 według załącznika nr 2 do zarządzenia. Działka nr 529, obręb Klonów. Grunt Skarbu Państwa w zarządzie Nadleśnictwa Miechów. |
| 3.1 | Opalunki | <p><i>Istniejące zagrożenia wewnętrzne</i> <i>Niekorzystne zmiany warunków siedliskowych zachodzące w zbiorowisku nawapiennych muraw kserotermicznych spowodowane celowym zalesieniem. Nadmierne pokrycie drzewami i krzewami powierzchni dawnej murawy kserotermicznej.</i> <i>Obszar objęty działaniem ochronnym obejmuje teren pochylony, porośnięty lasem iglastym. W nalocie i podroście dominują: grab pospolity, czereśnia ptasia, dąb szypułkowy, robinia akacja. W podszycie dominują: leszczyna pospolita, kruszczyca pospolita.</i></p> <p>Regeneracja murawy kserotermicznej poprzez stopniowe usunięcie sztucznego drzewostanu sosnowego.</p> <p>Pierwszy etap obejmuje usunięcie podrostów drzew i części podszytu na pasie o szerokości 10 m położonym przy granicy z lasu z murawą kserotermiczną.</p> <p>Wycinka drzew i krzewów wymiarach przekraczających 5 cm średnicy pnia mierzonej w szyi korzeniowej.</p> | <ol style="list-style-type: none"> 1. karczowanie wszystkich nalotów i podrostów drzew; 2. karczowanie krzewów do 20% pokrycia powierzchni obszaru; 3. koszenie; 4. uporządkowanie powierzchni po zabiegu; 5. uprzętnienie wyciętej biomasy poza obszar rezerwatu przyrody. | 0,33 ha | Powierzchnia nr 1 według załącznika nr 3 do zarządzenia. Działka nr 512, obręb Klonów. Grunt Skarbu Państwa w zarządzie Nadleśnictwa Miechów. |

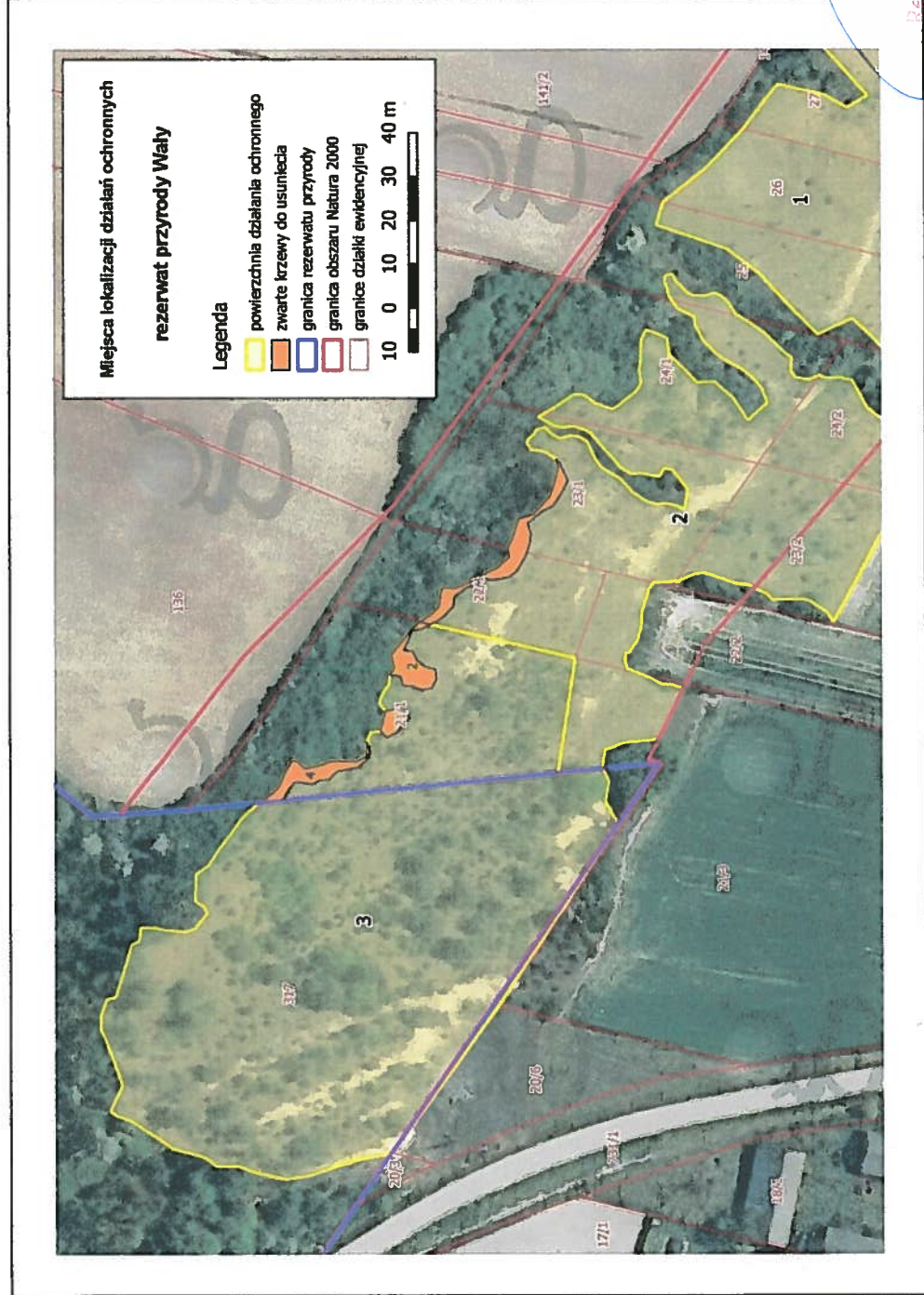
mjr Rafal Restala

| | | | | | |
|-----|----------|---|--|---------|--|
| 3.2 | Opalonki | <p>Karczowanie nalotów i podrostów drzew o średnicy pnia w szyi korzeniowej mniejszej i równej 5 cm.</p> <p><i>Istniejące zagrożenia wewnętrzne</i> <i>Niekorzystne zmiany warunków siedliskowych zachodzące w zbiorowisku nawapiennych muraw kserotermicznych spowodowane sukcesją naturalną.</i> <i>Nadmierne pokrycie drzewami i krzewami powierzchni murawy.</i> <i>Obszar objęty działaniem ochronnym obejmuje siedlisko przyrodnicze: murawy kserotermiczne Festuco-Brometea (kod 6210), które jest przedmiotem ochrony obszaru Natura 2000 Dąbie PLH120071.</i></p> <p>Ograniczenie nadmiernej ilości drzew i krzewów poprzez wycinkę drzew i krzewów wymiarach przekraczających 5 cm średnicy pnia mierzonej w szyi korzeniowej oraz karczowanie nalotów i podrostów drzew o mniejszych wymiarach.</p> | <p>1. wycinanie oznaczonych drzew; 2. karczowanie wszystkich nalotów i podrostów drzew; 3. karczowanie krzewów do poziomu 10% pokrycia powierzchni obszaru; większość krzewów należy pozostawić w pasie o szerokości 1 m wzdłuż granicy z użytkowanymi gruntami rolnymi; do pozostawienia wisienka stepowa, jałowiec pospolity, do częściowego pozostawienia: róże, głogi, dereń świdwa; 4. uporządkowanie powierzchni po zabiegu; 5. uprzątnięcie wyciętej biomasy poza obszar rezerwatu przyrody.</p> | 0,65 ha | Powierzchnia nr 2 według załącznika nr 3 do zarządzenia. Działka nr 512, obr. Klonów. Grunt Skarbu Państwa w zarządzie Nadleśnictwa Miechów. |
|-----|----------|---|--|---------|--|

| | | | | | |
|-----|-------------------------------------|--|---|---------|---|
| 4.1 | <p>Sterczów- Ścianka</p> | <p><i>Istniejące zagrożenia wewnętrzne</i> <i>Niekorzystne zmiany warunków siedliskowych zachodzące w</i> <i>zbiorowisku nawapiennych muraw kserotermicznych</i> <i>spowodowane celowym zalesieniem. Nadmierne pokrycie</i> <i>drzewami i krzewów powierzchni murawy.</i> <i>Obszar objęty działaniem ochronnym obejmuje teren pochylony,</i> <i>porośnięty lasem iglastym o zwarciu przerywanym i luźnym.</i> <i>Gęsta warstwa podszytu, w którym dominuje leszczyna</i> <i>pospolita.</i></p> <p>Regeneracja murawy kserotermicznej poprzez stopniowe usunięcie sztucznego drzewostanu sosnowego. Pierwszy etap obejmuje usunięcie podrostów drzew i części krzewów na powierzchniach położonych pomiędzy polanami leśnymi porośniętymi zbiorowiskiem o charakterze murawy kserotermicznej. Wycinka drzew i krzewów wymiarach przekraczających 5 cm średnicy pnia mierzonej w szyi korzeniowej. Karczowanie nalotów i podrostów drzew o średnicy pnia w szyi korzeniowej mniejszej i równej 5 cm.</p> | <p>1. karczowanie wszystkich nalotów i podrostów drzew; 2. wycinanie i karczowanie krzewów do poziomu 30% pokrycia powierzchni obszaru; do pozostawienia: wawrzynek wilczyłoko, wiciokrzew oraz starsze okazy trzmieliny brodawkowatej; 3. koszenie; 4. uporządkowanie powierzchni po zabiegu; 5. uprzęgnięcie wyciętej biomasy poza obszar rezerwatu przyrody.</p> | 0,72 ha | <p>Powierzchnie nr 6, 8, 10, 12, 14 według załączników nr 4 – 6 do zarządzenia. Działka nr 525, obręb Klonów. Grunt Skarbu Państwa w zarządzie Nadleśnictwa Miechów.</p> |
| 4.2 | <p>Sterczów- Ścianka</p> | <p><i>Istniejące zagrożenia wewnętrzne</i> <i>Niekorzystne zmiany warunków siedliskowych zachodzące w</i> <i>zbiorowisku nawapiennych muraw kserotermicznych</i> <i>spowodowane celowym zalesieniem. Nadmierne pokrycie</i> <i>drzewami i krzewów powierzchni murawy.</i> <i>Obszar objęty działaniem ochronnym obejmuje teren pochylony,</i> <i>porośnięty lasem iglastym o zwarciu przerywanym i luźnym.</i> <i>Gęsta warstwa podszytu, w którym dominuje leszczyna</i> <i>pospolita.</i></p> <p>Regeneracja murawy kserotermicznej poprzez stopniowe usunięcie sztucznego drzewostanu sosnowego. Zakres prac obejmuje usunięcie podrostów drzew i większości krzewów ze ścieżek łączących polany leśne porośnięte przez zbiorowisko murawy kserotermicznej. Po ścieżkach przepędzane jest stado owiec, którymi są wypasane polany. Wycinka drzew i krzewów wymiarach przekraczających 5 cm średnicy pnia mierzonej w szyi korzeniowej.</p> | <p>1. karczowanie wszystkich nalotów i podrostów drzew do 10% pokrycia powierzchni; 2. wycinanie i karczowanie krzewów; do pozostawienia: wawrzynek wilczyłoko, wicio krzew oraz starsze okazy trzmieliny brodawkowatej; 3. koszenie; 4. uporządkowanie powierzchni po zabiegu; 5. uprzęgnięcie wyciętej biomasy poza obszar rezerwatu przyrody.</p> | 0,07 ha | <p>Powierzchnie nr 2, 4, 7, 11, 15 według załączników nr 4 – 6 do zarządzenia. Działka nr 525, obręb Klonów. Grunt Skarbu Państwa w zarządzie Nadleśnictwa Miechów</p> |

| | | | | | |
|-----|------------------|---|--|---------|--|
| 4.3 | Sterczów-Ścianka | <p>Karczowanie nalotów i podrostów drzew o średnicy pnia w szyi korzeniowej mniejszej i równej 5 cm.</p> <p><i>Niekorzystne zmiany warunków siedliskowych zachodzące w zbiorowisku nawapiennych muraw kserotermicznych spowodowane sukcesją naturalną. Nadmierne pokrycie drzewami i krzewami powierzchni murawy.</i></p> <p><i>Obszar objęty działaniem ochronnym obejmuje siedlisko przyrodnicze: murawy kserotermiczne Festuco-Brometea (kod 6210), które jest przedmiotem ochrony obszaru Natura 2000 Sterczów-Ścianka PLH120015.</i></p> <p>Ograniczenie nadmiernej ilości drzew i krzewów poprzez wycinkę drzew i krzewów wymiarach przekraczających 5 cm średnicy pnia mierzonej w szyi korzeniowej oraz karczowanie nalotów i podrostów drzew o mniejszych wymiarach.</p> | <ol style="list-style-type: none"> 1. wycinanie oznaczonych drzew; 2. wycinanie i karczowanie wszystkich nalotów i podrostów drzew; 3. karczowanie krzewów do poziomu 10% pokrycia powierzchni obszaru; do pozostawienia: wawrzynek wilczyko, wiciokrzew, jałowiec oraz najwyższe okazy róż oraz starsze okazy: szalkiaka pospolitego, róży zapoznanej oraz zredukowane okazy leszczyny; 4. przycięcie zredukowanych okazów leszczyn na wysokości 1 m; 5. karczowanie jeżyn; 6. uporządkowanie powierzchni po zabiegu; 7. uprzątnięcie wyciętej biomasy poza obszar rezerwatu przyrody. | 0,75 ha | Powierzchnie nr 1, 3, 5, 9, 13, 16 według załączników nr 4 – 6 do zarządzenia. Działka nr 525, obręb Klonów. Grunt Skarbu Państwa w zarządzie Nadleśnictwa Miechów |
|-----|------------------|---|--|---------|--|

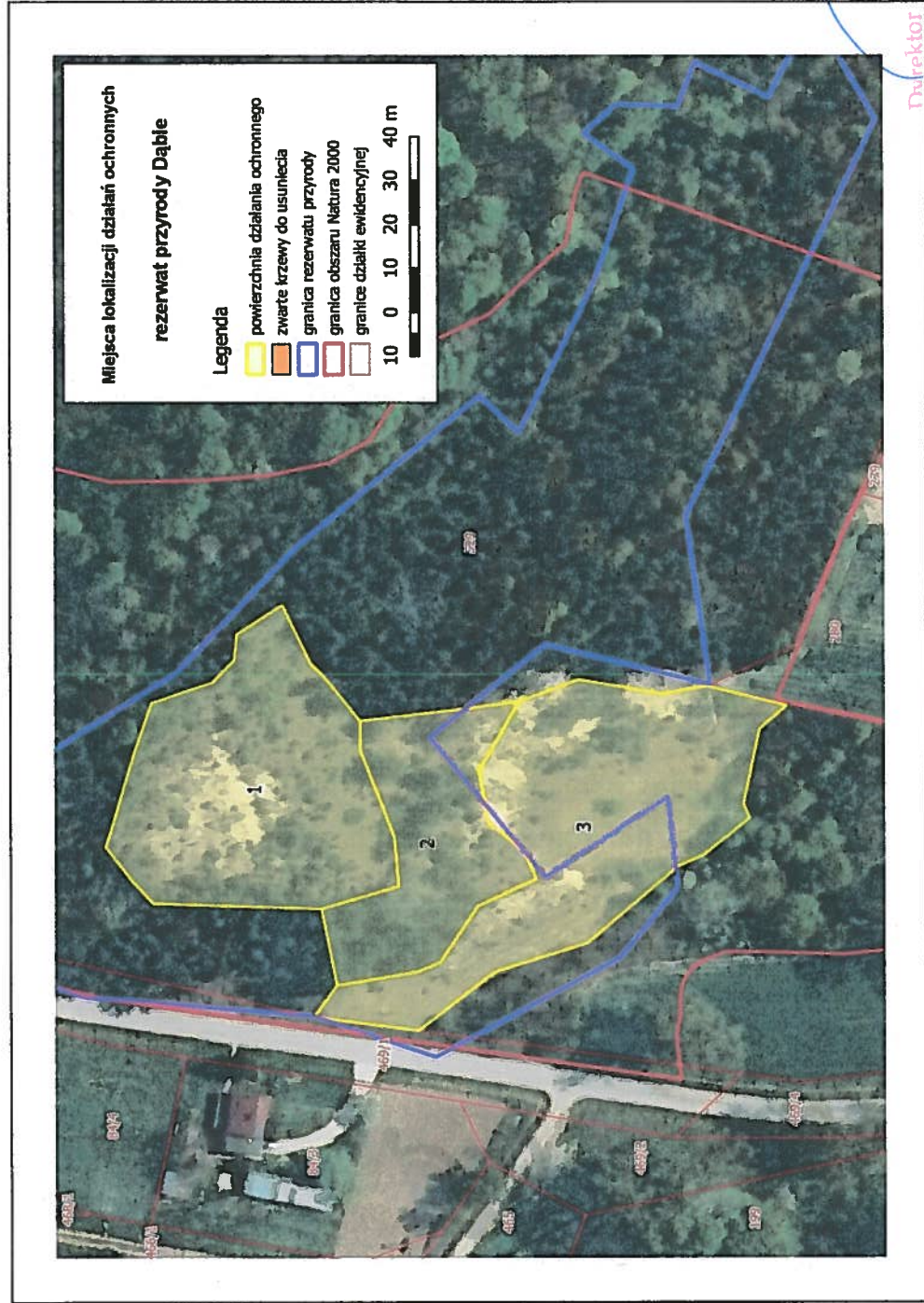
5
Załącznik nr 2 do zarządzenia Nr...../20
Regionalnego Dyrektora Ochrony
Środowiska w Krakowie
z dnia
główna.....2020 r.



Regionalny
Dyrektor Ochrony Środowiska
w Krakowie
morska 100, 31-111 Kraków

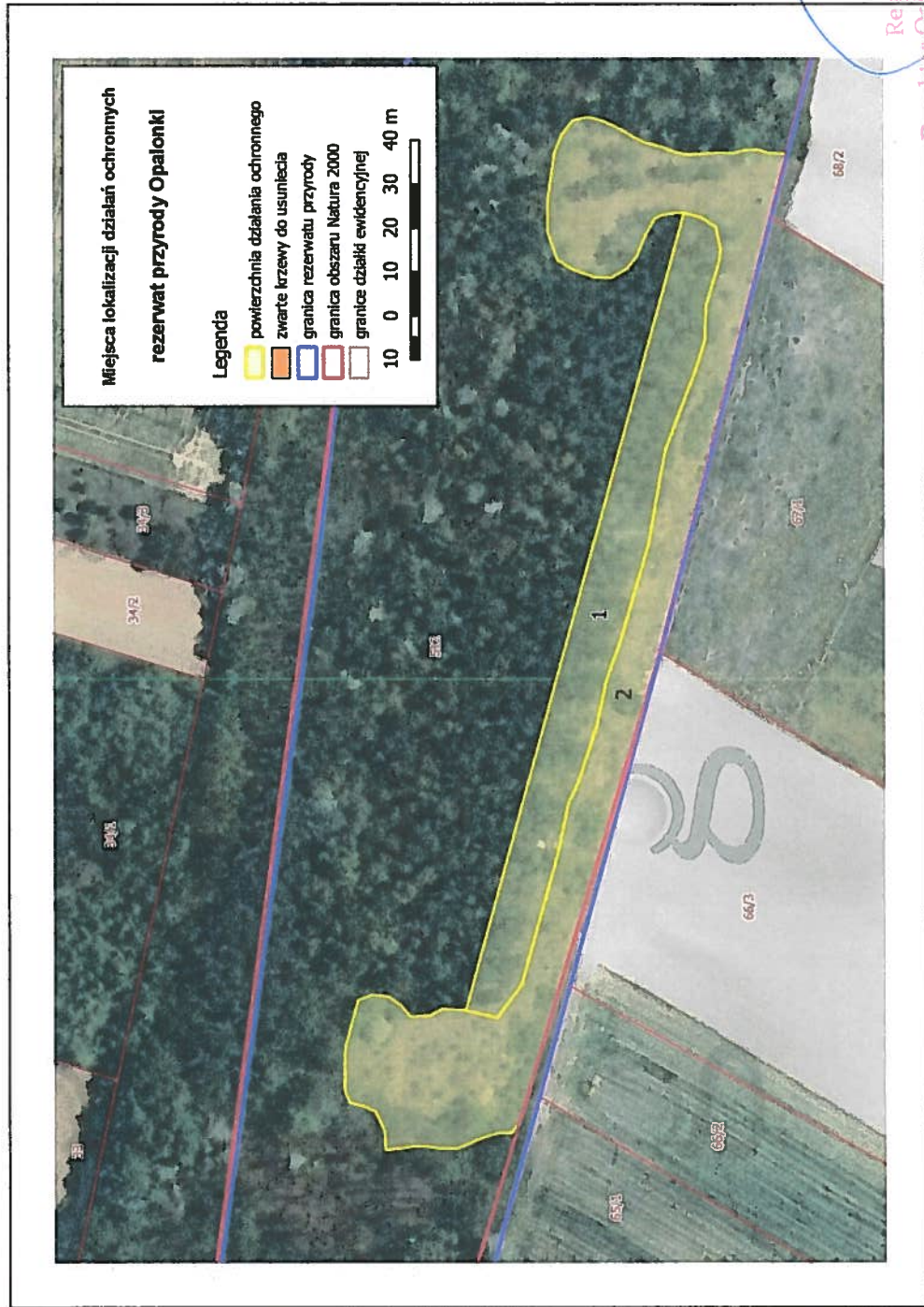
[Handwritten signature]

Załącznik nr 3 do zarządzenia nr 5/20
Regionalnego Dyrektora Ochrony
Środowiska w Krakowie
z dnia 9 kwietnia 2020 r.



Regionalny Dyrektor Ochrony Środowiska
w Krakowie
mgr Rafał Kostecki

Załącznik nr 4 do zarządzenia nr 5/20
Regionalnego Dyrektora Ochrony
Środowiska w Krakowie
z dnia 1 kwietnia 2020 r.

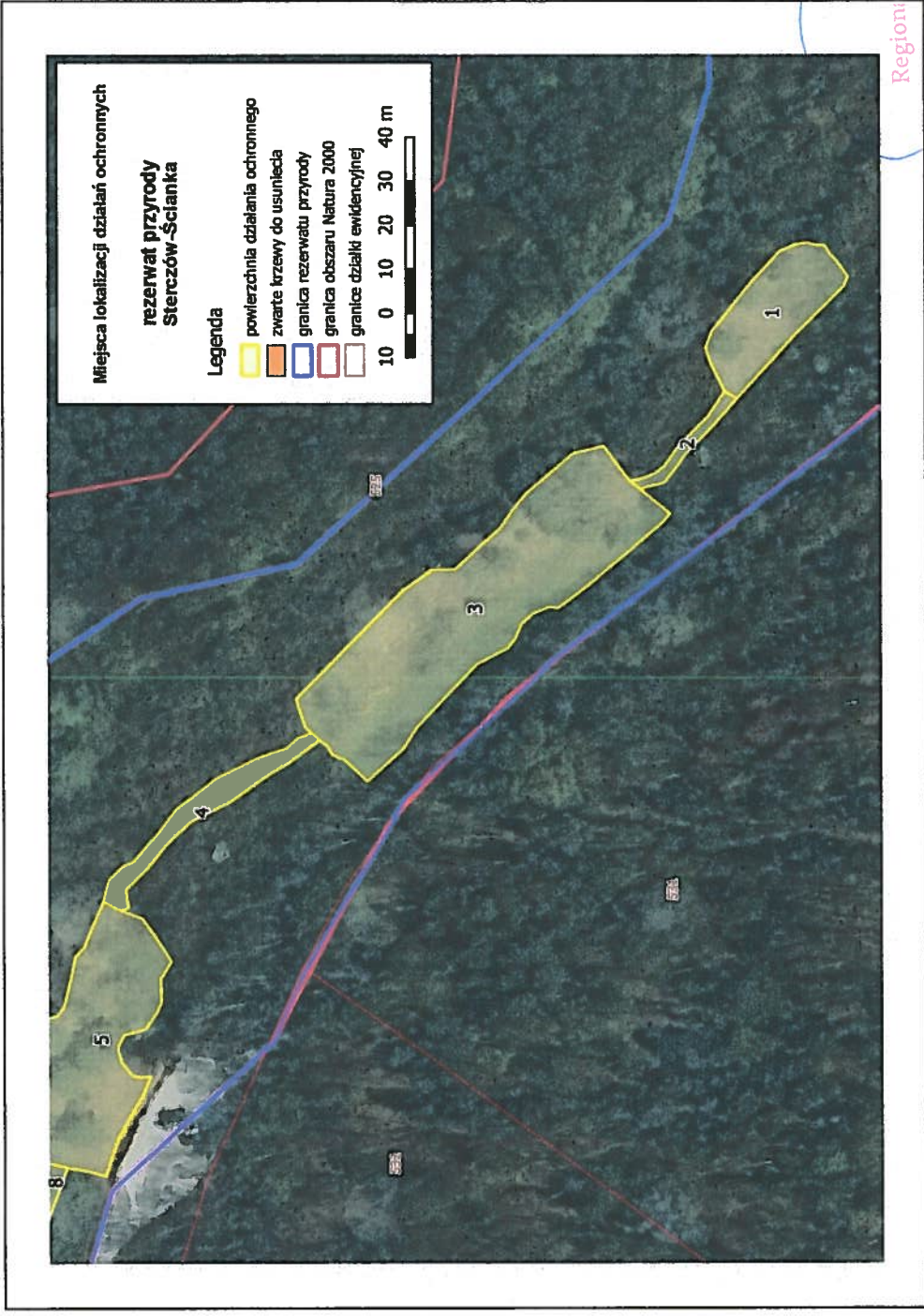


Rlu

Regionalny Dyrektor Ochrony Środowiska w Krakowie
mgr Raluja Osiecki

Załącznik nr 5 do zarządzenia Nr 5.../20
 Regionalnego Dyrektora Ochrony
 Środowiska w Krakowie
 z dnia 2020 r.

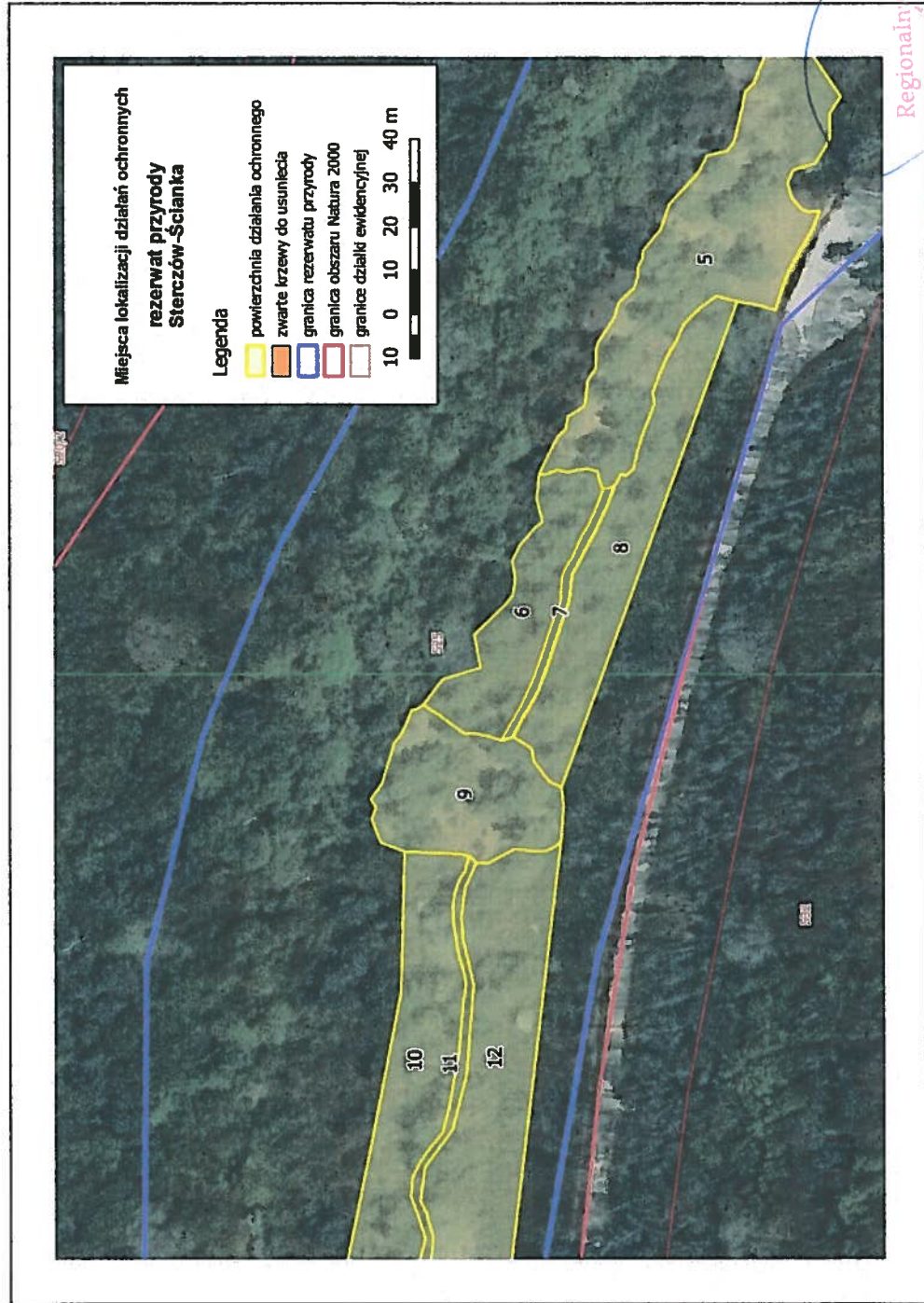
g. Kwiećma



Ryba

Regionálny
 Dyktor Ocmny Środowiska
 w Krakowie
 mgr Paweł Kwiećma

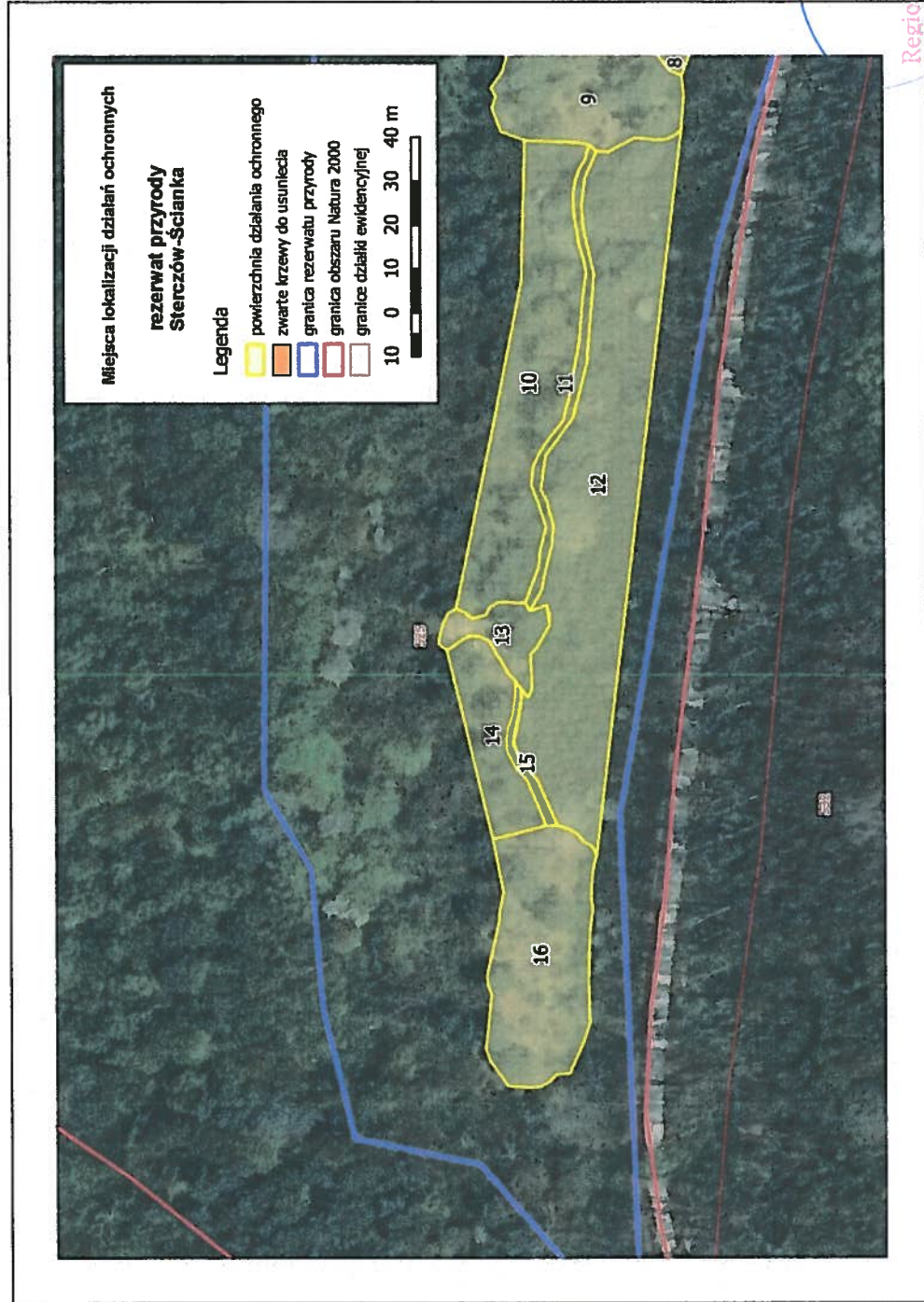
Załącznik nr 6 do zarządzenia **nr 5** /20
Regionalnego Dyrektora Ochrony
Środowiska w Krakowie
z dnia **9 kwietnia** 2020 r.



Regionalny
Dyrektor Ochrony Środowiska
w Krakowie
mgr. Rafał Nysiecki

[Handwritten signature]

Załącznik nr 7 do zarządzenia *RT. 6*...../20
 Regionalnego Dyrektora Ochrony
 Środowiska w Krakowie
 z dnia *9 kwietnia*.....2020 r.



Regionalny
 Dyrektor Ochrony Środowiska
 w Krakowie
 mgr Rafał Poleski

Rafal

Uzasadnienie

Na podstawie art. 22 ust. 2 pkt 2 ustawy z dnia 16 kwietnia 2004 r. o ochronie przyrody (Dz. U. z 2020 r. poz. 55 z późn. zm.) dla rezerwatu przyrody nieposiadającego planu ochrony regionalny dyrektor ochrony środowiska ustanawia zadania ochronne.

Rezerwaty przyrody „Wały”, „Dąbie”, „Opalonki”, „Sterczów-Ściana” nie posiadają ustanowionych planów ochrony rezerwatu.

Głównymi przedmiotami ochrony rezerwatów przyrody „Wały”, „Dąbie”, „Opalonki”, „Sterczów-Ściana” są stanowiska roślinności stepowej.

Celem zaplanowanych w tym zarządzeniu działań ochronnych jest zachowanie stanowisk roślinności stepowej występujących w ciepłolubnych zbiorowiskach trawiastych zwanych murawami kserotermicznymi.

Murawy kserotermiczne są zbiorowiskami o bogatej i zróżnicowanej florze i faunie, często z udziałem gatunków reliktowych oraz rzadkich. W wyżej wymienionych rezerwach murawy występują stokach pagórków i wyniesień, w miejscach występowania płytkich gleb o niskiej wilgotności i odczynie zasadowym lub obojętnym, bogatych w węglan wapnia. Występują w miejscach o dużym nasłonecznieniu. Wyjątkiem jest rezerwat przyrody Sterczów-Ściana, w którym zbiorowiska o charakterze muraw kserotermicznych występują na niewielkich polanach leśnych oraz w drzewostanie o luźnym zwarcie koron drzew.

Jednym z największych zagrożeń dla muraw kserotermicznych jest sukcesja wtórna. Poziom pokrycia powierzchni muraw przez drzewa i krzewy jest wskaźnikiem stopnia degradacji muraw.

W celu zachowania muraw kserotermicznych konieczne jest powstrzymanie procesu sukcesji naturalnej na ich powierzchniach. Zaplanowane zadania ochronne ograniczą zwiększający się udział silnie konkurencyjnych gatunków drzew i krzewów oraz roślin zielnych, prowadzący do zacienienia murawy, zwiększenia wilgotności, konkurencji pomiędzy gatunkami oraz sukcesji i zmiany składu jej gatunkowego.

Zaplanowane działania ochronne poprawią parametry siedliska przyrodniczego 6210 Murawy kserotermiczne (*Festuco-Brometea*), chronionego w obszarach Natura 2000: Dąbie PLH120064, Opalonki PLH120071 i Sterczów-Ściana PLH120015 w zakresie: powierzchnia siedliska (U1), struktura i funkcje (U1) i parametru perspektywy ochrony (U1), poprzez kontynuację działań ochronnych oraz parametry siedliska przyrodniczego 5130 Zarośla jałowca pospolitego murawach nawapiennych w obszarze Natura 2000 Wały PLH120017 w zakresie parametrów: utrzymanie powierzchni (FV) i struktury siedliska (FV) oraz parametru perspektywy ochrony (U1), poprzez kontynuację działań ochronnych. Poprawią także warunki siedliskowe dziewięciśiłu popłocholistnego (*Carlina onopordifolia*) chronionego w obszarze Natura 2000 Wały PLH120017 w zakresie: utrzymanie powierzchni (FV) i struktury siedliska (FV), poprawa parametru perspektywy ochrony (U1), poprzez kontynuację działań ochronnych.

Zadania ochronne określone w zarządzeniu polegają na:

- 1) ścinaniu wybranych drzew,
- 2) karczowaniu wszystkich nalotów i podrostów drzew,
- 3) karczowaniu wybranych gatunków krzewów z pozostawieniem do 15% pokrycia powierzchni obszaru krzewami; krzewy przeznaczone do pozostawienia to: jałowce pospolite, róże, głogi, ligustr pospolity i inne,
- 4) uprzątnięciu wyciętej biomasy poza obszar rezerwatu przyrody.

Zadania ochronne ujęte w zarządzeniu będą wykonywane przez Regionalną Dyрекcyję Ochrony Środowiska w Krakowie w ramach projektu pn. „Ochrona zagrożonych gatunków

i siedlisk chronionych w ramach sieci Natura 2000 w Małopolsce”, Projekt jest finansowany w ramach działania 2.4. oś priorytetowa II Programu Operacyjnego Infrastruktura i Środowisko (POIiŚ). Jego realizacja jest przewidziana do końca 2020 roku.

Zaplanowane zadania ochronne są zgodne z zarządzeniem Regionalnego Dyrektora Ochrony środowiska w Krakowie z dnia 25 kwietnia 2014 roku w sprawie ustanowienia planu zadań ochronnych dla obszaru Natura 2000 Wały PLH120017 (Dz. Urz. Woj. Małop. z 2014 r. poz.2477).

Regionalny
Dyrektor Ochrony Środowiska
w Krakowie
mgr Rafał Rostecki

GŁÓWNY SPECJALISTA
mgr inż. Robert Sawa
8.04.2015