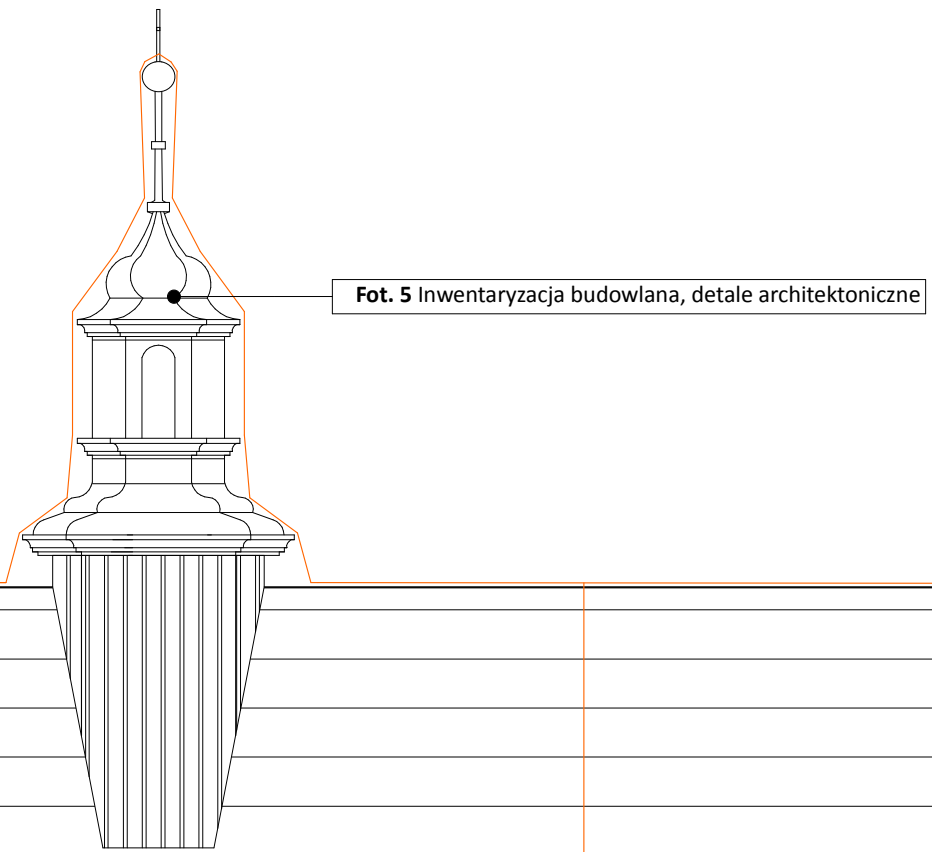
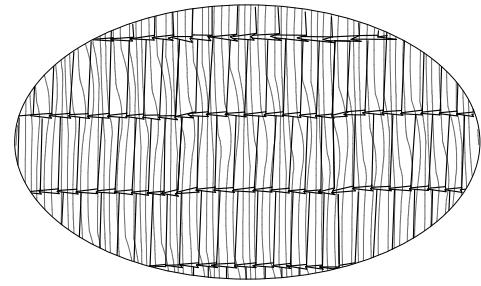
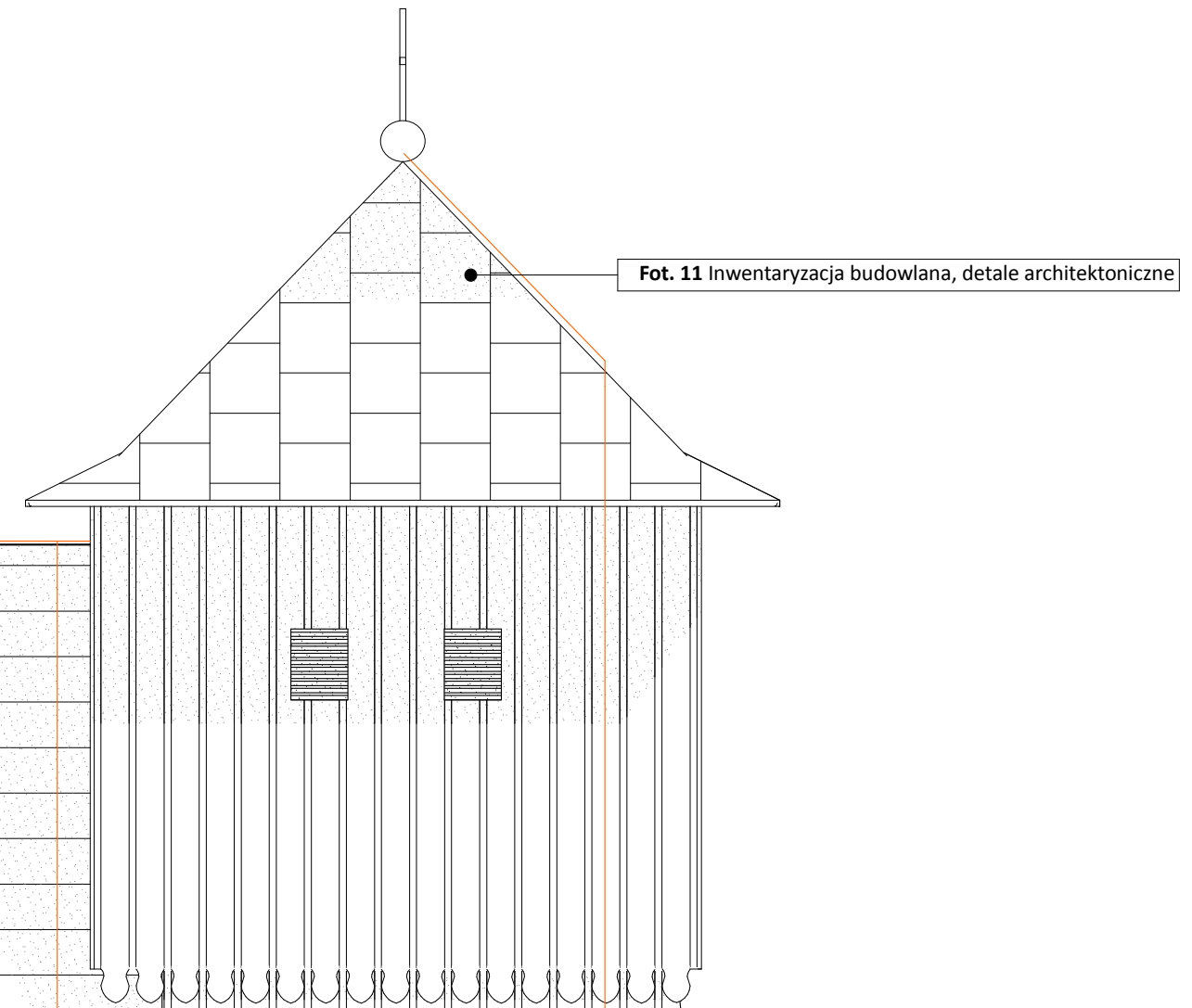


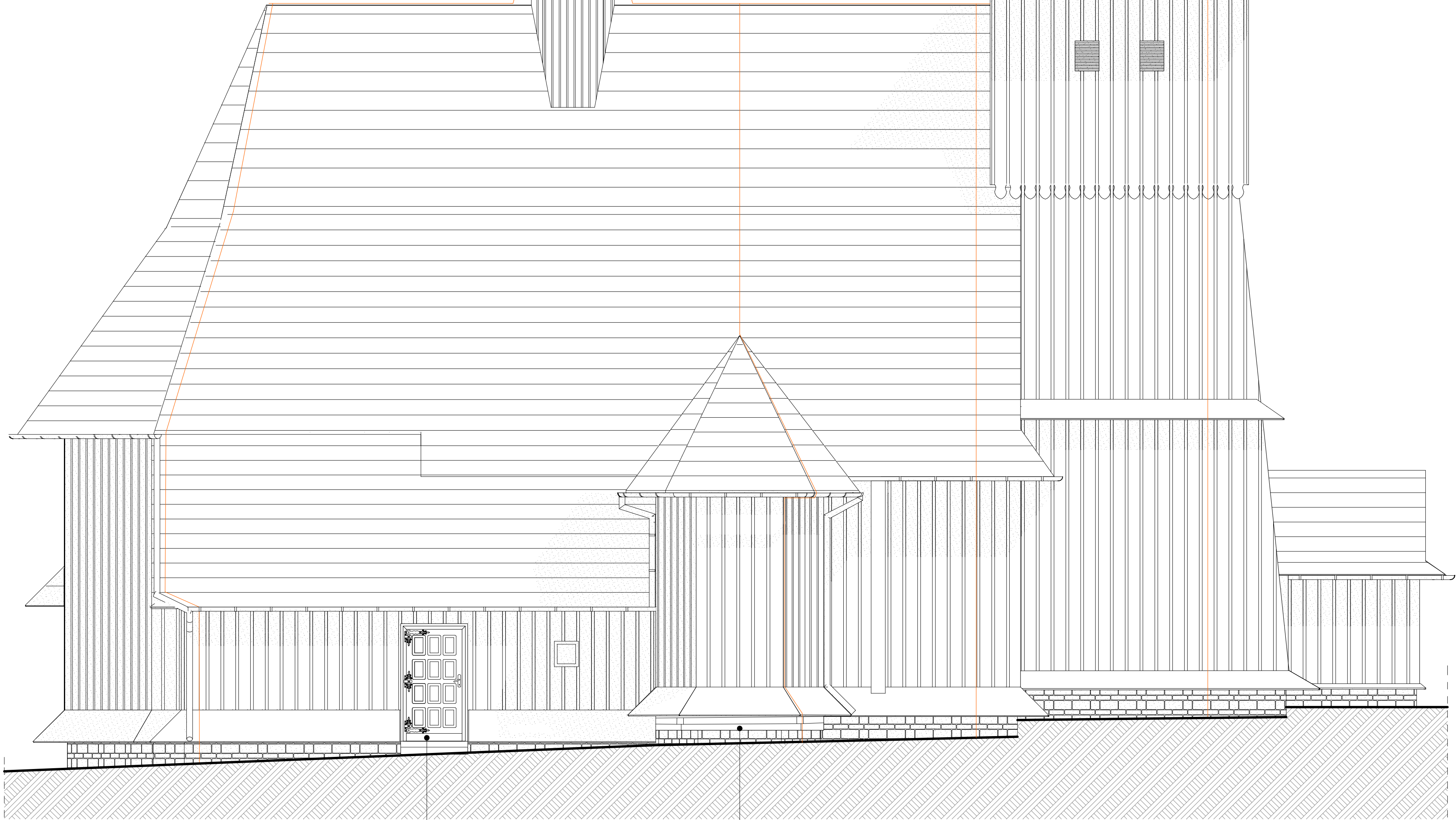
RYSUNEK SZCZEGÓŁOWY
POKRYCIA DACHOWEGO
GONTEM DREWNIANYM
SKALA 1:50



Fot. 5 Inwentaryzacja budowlana, detale architektoniczne



Fot. 11 Inwentaryzacja budowlana, detale architektoniczne



Fot. 7 Inwentaryzacja budowlana, detale architektoniczne

Fot. 6 Inwentaryzacja budowlana, detale architektoniczne

STAROSTWO POWIATOWE
w Myślenicach
32-400 Myślenice, ul. M. Reja 13

Inwentaryzacja:			
mgr inż. Marek Fijałkowski Uprawnienia budowlane do projektowania w specjalności konstrukcyjno-budowlanej w ograniczonym zakresie nr ewid. MAP/0142/POKb/15			
Opracowanie:	mgr inż. Elżbieta Faron		
Nazwa:	REMONT POSZYCIA DACHOWEGO OBIEKTU KOŚCIOŁA PW. ROZESŁANIA ŚWIĘTYCH APOSTOŁÓW W GRUSZOWIE		
Stadium:	Inwentaryzacja		
Adres:	dz.ewid. nr 487, Gruszów, gmina Raciechowice, pow. myślenicki, woj. małopolskie		
Inwestor:	Parafia rzymskokatolicka pw. Rozesłania Świętych Apostołów w Gruszowie Gruszów 136 32-414 Gruszów		
Data:	2019.05	Skala:	1:50
		Nr rys:	i-5
Nazwa rys.:	ELEWACJA PÓŁNOCNA		
Jednostka projektowa:	F-PROJEKT mgr inż. Marek Fijałkowski, tel. 606 702 851 33-300 Nowy Sącz, ul. Słowacka 31		