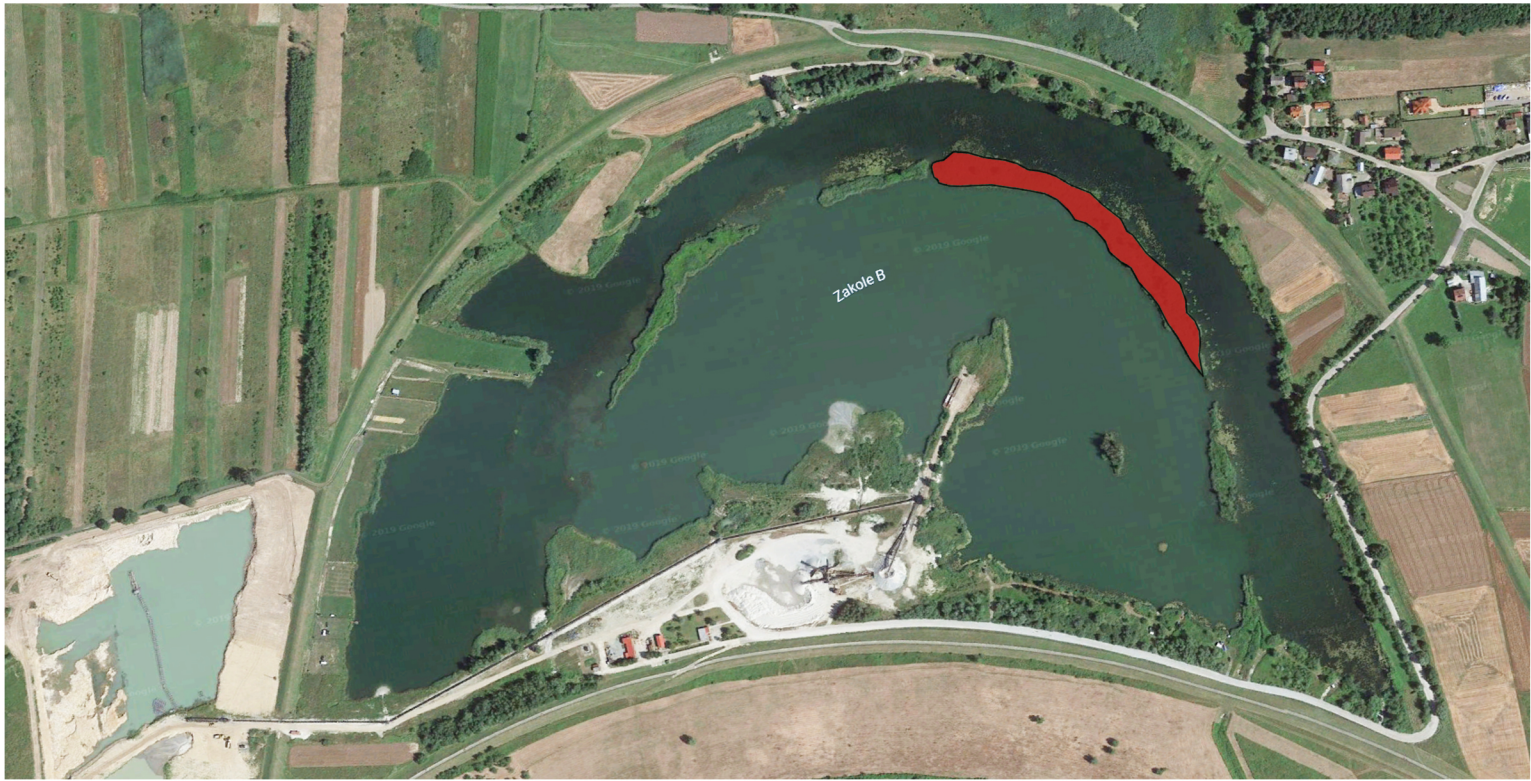


RZUT

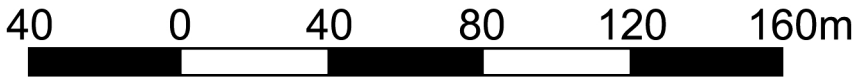


LOKALIZACJA WYSPY NA ZAKOLU B



Legenda

- wyspa objęta opracowaniem
- teren prowadzenia prac - plaża żwirowa



NAZWA I ADRES INWESTORA:		NAZWA I ADRES PROJEKTU:	
Opracowanie dokumentacji technicznej na odtworzenie plaż żwirowych na Zakolu A i Zakolu B w obszarze Natura 2000 Dolina Dolnej Skawy		Dostosowanie charakteru fragmentów dwóch wysp (po jednej na Zakolu A i Zakolu B) do wymagań siedliskowych rybitwy rzecznej ( <i>Sterna hirundo</i> ) poprzez odtworzenie plaż żwirowych na łącznej powierzchni ok. 700 m <sup>2</sup> .	
STADIUM:	PROJEKT KONCEPCYJNY	TYTUŁ RYSUNKU:	PROJEKT PLAŻY ŻWIROWEJ - ZAKOLE B
AUTOR:	mgr Anna Waligóra - Jędrzejowska	SPECJALNOŚĆ:	ARCHITEKTURA KRAJOBRAZU
08. 2019		02	
WSZELKIE PRAWA WYNIKAJĄCE Z USTAWY O PRAWIE AUTORSKIM ZASTRZEŻONE		WSZELKIE PRAWA WYNIKAJĄCE Z USTAWY O PRAWIE AUTORSKIM ZASTRZEŻONE	