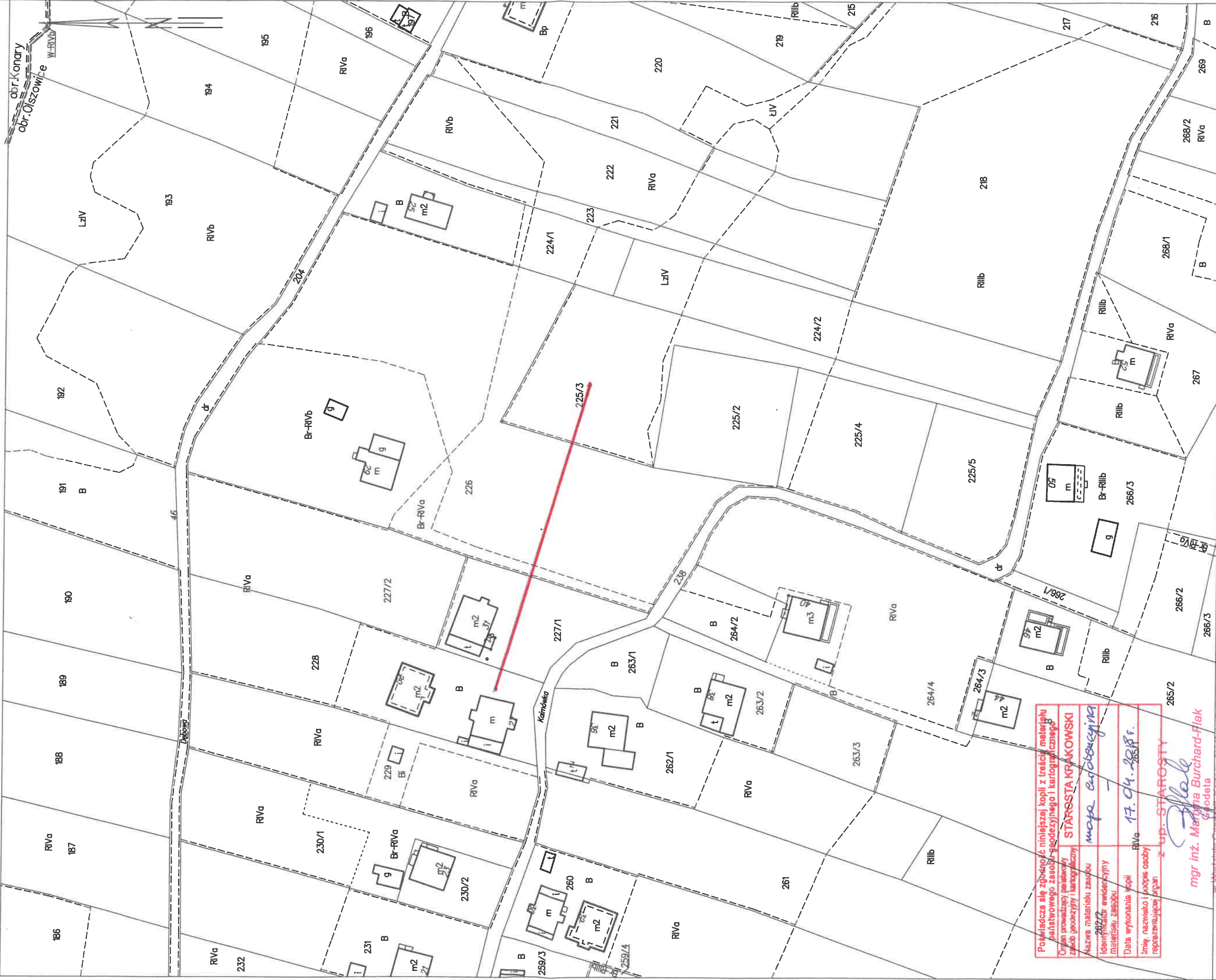


STAROSTWO POWIATOWE W KRAKOWIE
Wydział Geodezji, Kartografii i Katastru
30-508 Kraków, ul. Przy Moście 1
tel. 12-656-72-18, 12-656-72-26
fax 12-656-09-81

MAPA EWIDENCJI GRUNTÓW
SKALA 1:1000



Powielacza się zgodność niniejszej kopii z treścią materiału państwowego zasobu geodezyjnego i kartograficznego.
Organ prowadzący państwową bazę geodezyjną i kartograficzną
Nazwa materiału zasobu
2022/2
Identyfikator ewidencyjny materiału zasobu
Data wykonania kopii
imię, nazwisko i podpis osoby reprezentującej organ
z up. STAROSTY

STAROSTA KRAKOWSKI
mapa ewidencyjna
17.04.2022r.

mgr inż. Marianna Burchard-Flak
Geodeta

Legenda - kolektor opadowy, melior orientacyjny

Województwo: małopolskie
Powiat: krakowski
Jednostka ewidencyjna: 120614_5, Świątyni Górne
Obręb: 0005, Olszowice
Działka: 225/3, 226, 227/1, 227/2, 2