

ZARZĄDZENIE NR 10 /18
REGIONALNEGO DYREKTORA OCHRONY ŚRODOWISKA
W KRAKOWIE

z dnia 20 kwietnia 2018 r.

**w sprawie wyznaczenia szlaków udostępnionych do ruchu pieszego, rowerowego
i jazdy konnej wierzchem w rezerwacie przyrody „Dolina Kluczwoły”¹**

Na podstawie art. 15 ust. 1 pkt 15 ustawy z dnia 16 kwietnia 2004 r. o ochronie przyrody (Dz. U. z 2018 r. poz. 142) zarządza się, co następuje:

§ 1. W rezerwacie przyrody „Dolina Kluczwoły” wyznacza się:

- 1) szlaki turystyczne oznaczone kolorami: niebieskim i czarnym;
- 2) szlak rowerowy oznaczony kolorem czerwonym;
- 3) ścieżkę spacerową oznaczoną kolorem zielonym;
- 4) szlak konny Dolinek Podkrakowskich.


§ 2. Szlaki turystyczne oraz ścieżka spacerowa, o których mowa w § 1 pkt 1 i pkt 3, przeznaczone są do ruchu pieszego indywidualnego i grupowego.

§ 3. Szlak rowerowy, o którym mowa w § 1 pkt 2, przeznaczony jest do ruchu rowerowego indywidualnego i grupowego.

§ 4. Szlak konny Dolinek Podkrakowskich, o których mowa w § 1 pkt 4, przeznaczony jest do jazdy konnej wierzchem indywidualnie i grupowo.

§ 5. Przebieg szlaków turystycznych, szlaku rowerowego, ścieżki spacerowej oraz szlaku konnego Dolinek Podkrakowskich, o których mowa w § 1, przedstawia załącznik do zarządzenia.

§ 6. Zarządzenie wchodzi w życie z dniem podpisania.

Z up. Regionalnego Dyrektora
Ochrony Środowiska w Krakowie

Grzegorz Kocioł
ZASTĘPCA REGIONALNEGO DYREKTORA
REGIONALNY KONSERWATOR PRZYRODY

¹ Rezerwat przyrody „Dolina Kluczwoły” został utworzony na mocy Zarządzenia Ministra Ochrony Środowiska i Zasobów Naturalnych z dnia 3 marca 1989 r. w sprawie uznania za rezerwat przyrody (M. P. 1989, Nr 9, poz. 77).

UZASADNIENIE

Na podstawie art. 15 ust. 1 pkt 15 ustawy z dnia 16 kwietnia 2004 r. o ochronie przyrody (Dz. U. z 2018 r. poz. 142) ruch pieszy, rowerowy i jazda konna wierzchem na terenie rezerwatu przyrody dozwolone są po szlakach wyznaczonych przez regionalnego dyrektora ochrony środowiska.

Rezerwat przyrody „Dolina Kluczwody” został utworzony na mocy Zarządzenia Ministra Ochrony Środowiska i Zasobów Naturalnych z dnia 3 marca 1989 r. w sprawie uznania za rezerwat przyrody (M. P. 1989, Nr 9, poz. 77) w celu zachowania walorów krajobrazu charakterystycznego dla Jury Krakowskiej wraz z zespołem grądu oraz naskalnymi zbiorowiskami kserotermicznymi.

Przez rezerwat przyrody „Dolina Kluczwody” przebiegają dwa szlaki turystyczne, jeden szlak rowerowy, jedna ścieżka spacerowa oraz jeden szlak konny.

Szlak turystyczny niebieski przebiega od przysiółka Gacki wsi Zelków południowo-wschodnią granicą rezerwatu przyrody, a następnie odbija do przysiółka Pastwisko wsi Wielka Wieś. Szlak turystyczny czarny przebiega od przysiółka Gacki wsi Zelków południowo-wschodnią, wschodnią i północno-wschodnią granicą rezerwatu przyrody do przysiółka Pradła wsi Wierzchowie.

Szlak rowerowy czerwony przebiega od przysiółka Pradła wsi Wierzchowie północno-wschodnią granicą rezerwatu przyrody, następnie skręca w kierunku południowo-zachodnim w głąb rezerwatu przyrody i opuszcza go w przysiółku Łączki wsi Zelków.

Ścieżka spacerowa oznaczona kolorem zielonym przebiega od szlaku turystycznego czarnego w dolinie Potoku Kluczwoda w kierunku południowo-zachodnim w głąb rezerwatu przyrody, a następnie tworzy pętlę wokół najwyższego punktu rezerwatu przyrody.

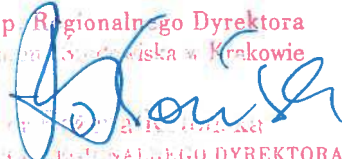
Na wniosek Komisji Górskiej Turystyki Jeździeckiej Zarządu Głównego Polskiego Towarzystwa Turystyczno-Krajoznawczego na terenie rezerwatu przyrody „Dolina Kluczwody” wyznacza się szlak konny Dolinek Podkrakowskich. Szlak konny przebiega od przysiółka Gacki wsi Zelków południowo-wschodnią, wschodnią i północno-wschodnią granicą rezerwatu przyrody do przysiółka Pradła wsi Wierzchowie i pokrywa się ze szlakiem turystycznym czarnym.

Wyznaczone szlaki do ruchu pieszego, rowerowego i jazdy konnej wierzchem nie będą miały negatywnego wpływu na cele ochrony rezerwatu przyrody „Dolina Kluczwody”, gdyż przebiegają po istniejących drogach i ścieżkach, omijając miejsca występowania cennych siedlisk przyrodniczych oraz nagromadzenia chronionych gatunków roślin.

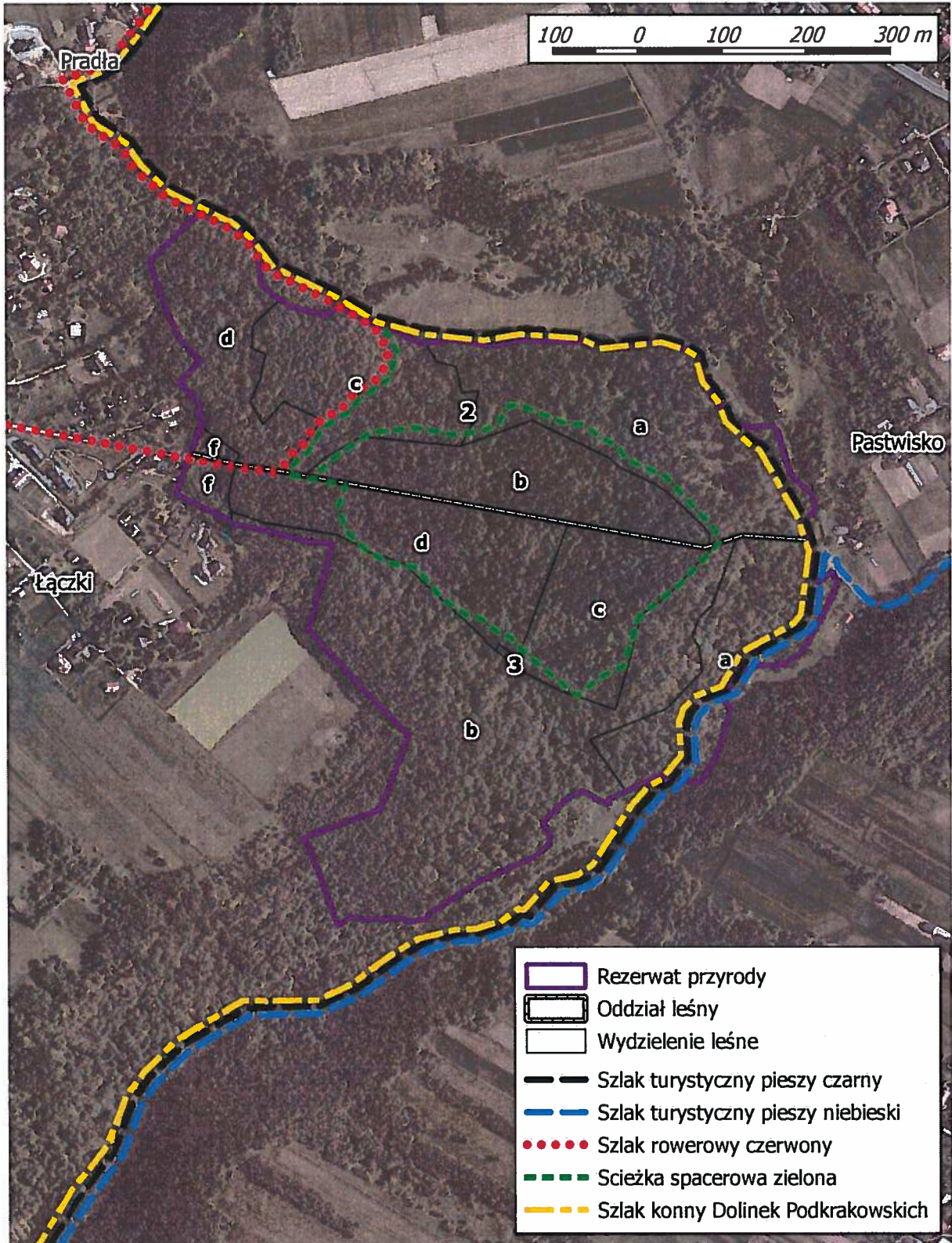
Niniejszym zarządzeniem Regionalny Dyrektor Ochrony Środowiska w Krakowie wyznacza formalnie, zgodnie z cytowanym art. 15 ust. 1 pkt 15 ustawy z dnia 16 kwietnia 2004 r. o ochronie przyrody, szlaki udostępnione do ruchu pieszego, rowerowego i jazdy konnej wierzchem w rezerwacie przyrody „Dolina Kluczwody”, tj. szlaki turystyczne oznaczone kolorami niebieskim i czarnym, szlak rowerowy oznaczony kolorem czerwonym, ścieżkę spacerową oznaczoną kolorem zielonym oraz szlak konny Dolinek Podkrakowskich. Szlaki i ścieżka wyznaczone zostają do ruchu indywidualnego i grupowego w celach turystycznym, rekreacyjnym i edukacyjnym.

Pismem znak: OP-I.6204.1.2018.BZ z dnia 13 marca 2018 r. Regionalny Dyrektor Ochrony Środowiska w Krakowie wystąpił do Nadleśniczego Nadleśnictwa Krzeszowice

o zaopiniowanie projektu zarządzenia. Pismem znak: ZG.7212.9.2018 z dnia 5 kwietnia 2018 r. Nadleśnictwo Krzeszowice pozytywnie zaopiniowało projekt zarządzenia.

Z up. Regionalnego Dyrektora
Ochrony Środowiska w Krakowie

ZASTĘPCA REGIONALNEGO DYREKTORA
REGIONALNY KONSERWATOR PRZYRODY

Szlaki udostępnione do ruchu pieszego, rowerowego i jazdy konnej wierzchem w rezerwacie przyrody
Dolina Kluczwody



Z up. Regionalnego Dyrektora
Ochrony Środowiska w Krakowie

[Signature]
ZASTĘPCA REGIONALNEGO DYREKTORA
REGIONALNY KONSERWATOR PRZYRODY