

Opis przedmiotu zamówienia

Przedmiotem zamówienia publicznego prowadzonego w trybie przetargu nieograniczonego na podstawie art. 10 ust. 1 p. z. p. oraz art. 39 ustawy z dnia 29 stycznia 2004 r. Prawo zamówień publicznych jest usługa polegająca na wykonaniu działań ochronnych w siedliskach przyrodniczych: 6210* Murawy kserotermiczne Festuco-Brometea, 5130 Zarośla jałowca na murawach nawapiennych w obszarach Natura 2000:

- 1) obszar Natura 2000 Giebułtów PLH120051,
- 2) obszar Natura 2000 Cybowa Góra PLH120049,
- 3) obszar Natura 2000 Kalina Mała PLH120054,

Celem działań ochronnych jest przywrócenie właściwych warunków tym siedliskom przyrodniczym. Działania będą polegały karczowaniu i wycince nadmiernej ilości drzew i krzewów oraz koszeniu.

Skrócony opis stanu obszarów objętych działaniami ochronnymi, wielkość ich powierzchni, rodzaje planowanych prac oraz docelowe pokrycie powierzchni obszaru drzewami i krzewami zawiera tabela zamieszczona poniżej opisu pn: LOKALIZACJA I ZAKRES PRAC

Miejsca lokalizacji działań ochronnych wskazane są na mapach zamieszczonych poniżej opisu.

Na powierzchniach objętych działaniami ochronnymi powinno się pozostawić część drzew i krzewów. Ilości krzewów, którą należy pozostawić na powierzchni murawy są określone dla każdego obszaru działań ochronnych w wyżej wymienionych tabelach i wyrażone zostały w % pokrycia powierzchni murawy. Przeważnie udział krzewów w powierzchni murawy nie powinien przekraczać 5% (w niektórych obszarach do 10%),

Miejsca, w których powinno się pozostawić krzewy to strome skarpy przy granicy z drogami i ciekami okresowymi, wzdłuż granic z polami uprawnymi, Na pozostałym obszarze murawy można pozostawić pojedyncze okazy drzew i krzewów jeżeli ich udział nie będzie przekraczał docelowego pokrycia murawy krzewami.

Na murawie można pozostawiać: pojedynczo rosnące krzewiaste i krzywulcowe okazy dębu szypułkowego i bezszypułkowego, sosny zwyczajnej, jabłoni, gruszy domowej, a z krzewów rosnące pojedynczo lub w niewielkich grupach starsze okazy: róży dzikiej, sinej, rdzawej, polnej, kutnerowatej, szakłaka pospolitego, ligustru pospolitego, trzmieliny brodawkowatej, kaliny koralowej, śliwy tarniny, głogu jednoszyjkowego i dwuszyjkowego.

Z krzewów na murawie należy pozostawić wszystkie okazy jałowca pospolitego, irgi pospolitej i wisienki stepowej. Okazy tych gatunków należy zabezpieczyć przed uszkodzeniem.

Z powierzchni objętej zabiegiem należy trwale usunąć wszystkie drzewa i krzewy należące do gatunków obcych i inwazyjnych (robinia akacjaowa dąb czerwony, sosna czarna, sosna wejmutka, klon jesionolistny, rdest sachaliński, dereń biały, klon jesionolistny, kasztanowiec biały, czeremcha późna, dąb czerwony, rdest ostrokończysty i inne).

Ręczne karczowanie drzew i krzewów o drzew o obwodzie pnia do 22 cm, mierzonego na wysokości 5 cm nad gruntem;

W ramach tego zabiegu należy usunąć całe rośliny (część nadziemną wraz z głównymi korzeniami). Do karczowania należy wyłącznie używać ręcznych narzędzi. Zabrania się jazdy po murawie pojazdami silnikowymi. Podczas karczowania należy w maksymalnym stopniu chronić trawy i pozostałą roślinność zielną murawy oraz powierzchnię gleby.

Wykarczowaną biomasę należy zebrać i wynieść poza powierzchnię objętą zabiegami (dopuszczalny transport na dużych płachtach, ciągnionych po ziemi).

Biomasę należy zagospodarować zgodnie z wolą właściciela gruntu lub spalić lub przekazać do kompostowni.

Powierzchnie po karczunku należy wyrównać poprzez grabienie oraz oczyścić z martwych liści, korzeni i suchych traw.

Sosen i świerków nie należy nie karczować tylko ścinać jak najbliżej powierzchni gruntu.

Wycinka drzew i krzewów o średnicy pnia o obwodzie pnia powyżej 23 cm mierzonego na wysokości 5 cm nad powierzchnią gruntu.

Drzewa i krzewy należy ścinać jak najbliżej powierzchni gruntu. Pniaki należy okorować. Ścięte drzewa i krzewy należy pociąć na sortymenty wyspecyfikowane przez właściciela lub zarządcę terenu. Drewno należy wynieść poza powierzchnię objętą zabiegami. W przypadku braku zainteresowania ze strony właściciela, drewno należy spalić lub zagospodarować we własnym zakresie.

Uwaga! Drzewa o średnicy pnia, mierzonej na wysokości 1,3 m nad ziemią, równej i większej niż 10 cm zostały zaznaczone farbą. Nie wolno ścinać drzew zaznaczonych farbą ale rosnących poza obszarami działań ochronnych wskazanymi na mapach.

Koszenie

Zabieg polega na skoszeniu powierzchni runi murawy kserotermicznej. Uwaga! Rosnące na powierzchni murawy młode drzewa i krzewy należy najpierw wykarczować dopiero później można przystąpić do koszenia murawy. Nie wolno kosić pędów drzew i krzewów.

Materiał z koszenia należy dokładnie zagrabić i wynieść poza powierzchnię objętą zabiegiem. Sposób zagospodarowania materiału należy uzgodnić z właścicielem lub zarządcą terenu, a w przypadku braku zainteresowania z ich strony biomasa można zagospodarować we własnym zakresie lub spalić.

Uwaga! Wyżej opisane prace są dość trudne technicznie, gdyż obszary działań ochronnych położone są na stokach o nachyleniu przeważnie spadzistym i stromym, i podłożu przeważnie kamienistym.

Po zakończeniu prac należy sporządzić sprawozdanie z wykonania prac. Sprawozdanie powinno zawierać informacje o: rodzajach prac, ich miejscach lokalizacji i wielkościach powierzchni, ilościach (w m³) wyciętych drzew i krzewów w rozbiciu na gatunki i klasy grubości, sposobie zagospodarowania wykarczowanej i wyciętej biomasy oraz o inne istotne zdaniami Wykonawcy informacje, o których powinien wiedzieć Zamawiający. Sprawozdanie należy przedstawić Zamawiającemu w formie wydruku - 1 egzemplarz zbindowany oraz w formie pliku zapisanego w formacie *.doc lub *.pdf.

LOKALIZACJA I ZAKRES PRAC

L.p.	Nazwa obszaru Natura 2000	Położenie obszaru Gmina/Obręb	Numer obszaru	Lokalizacja terenów objętych zabiegami	Opis terenu objętego zabiegami	powierzchnia obszaru [ha]; ilość drzew [szt.]	Opis prac (obwody pni w cm)
1	2	3	4	5	6	7	8
1.1	Giebułtów PLH120051	gmina Książ Wielki/Giebułtów	1	Mapa nr 5	murawy na marglu; teren spadzisty, obecne pokrycie powierzchni młodymi drzewami i krzewami - 40%	0,04	karczowanie młodych drzew*, ścinka młodych drzew*, karczowanie krzewów do docelowego poziomu pokrycia przez krzewy - 5 %
1.2	Giebułtów PLH120051	gmina Książ Wielki/Giebułtów	1	Mapa nr 5	murawy na marglu	7	ścinka drzew: sosna zwyczajna, obwody: 39, 33, 33, 46, 50, czereśnia, obwody: 44, 60
1.3	Giebułtów PLH120051	gmina Książ Wielki/Giebułtów	2	Mapa nr 5	murawy na marglu; teren spadzisty, obecne pokrycie powierzchni młodymi drzewami i krzewami - 30%	0,40	karczowanie młodych drzew*, ścinka młodych drzew*, karczowanie krzewów do docelowego poziomu pokrycia przez krzewy - 10 %
1.4	Giebułtów PLH120051	gmina Książ Wielki/Giebułtów	2	Mapa nr 5	murawy na marglu	50	ścinka drzew: sosna zwyczajna obwody: 33, 64, 63, 55, 38, 35, 66, 57, 42, 38, 42, 43, 44, 35, 35, 34, 62+60, 36, 39, 70, 71, 67, 60, 38, 72, 50, 44, 59, 44, 50, 50, 52, 61, 73, 55, 55, 34, 43, 53, 53, 59, 70, 48, 66, 59, 51, 36, 39, 33, 66
2.1	Cybowa Góra PLH120049	gmina Ślaboszów/Iłkowice	1	Mapa nr 6	murawy na marglu; teren stromy, obecne pokrycie powierzchni młodymi drzewami i krzewami - 20%	0,03	karczowanie młodych drzew*, ścinka młodych drzew*, karczowanie krzewów do docelowego poziomu pokrycia przez krzewy - 5 %
2.2	Cybowa Góra PLH120049	gmina Ślaboszów/Iłkowice	2	Mapa nr 6	murawy na marglu; teren stromy, obecne pokrycie powierzchni młodymi drzewami i krzewami - 35%	0,05	karczowanie młodych drzew*, ścinka młodych drzew*, karczowanie krzewów do docelowego poziomu pokrycia przez krzewy - 5 %
2.3	Cybowa Góra PLH120049	gmina Ślaboszów/Iłkowice	3	Mapa nr 6	murawy na marglu; teren stromy, obecne pokrycie powierzchni młodymi drzewami i krzewami - 25%	0,17	karczowanie młodych drzew*, ścinka młodych drzew*, karczowanie krzewów do docelowego poziomu pokrycia przez krzewy - 5 %
2.4	Cybowa Góra PLH120049	gmina Ślaboszów/Iłkowice	4	Mapa nr 6	murawy na marglu; teren pochyły, obecne pokrycie powierzchni młodymi drzewami i krzewami - 40%	0,25	karczowanie młodych drzew*, ścinka młodych drzew*, karczowanie krzewów do docelowego poziomu pokrycia przez krzewy - 5 %
2.5	Cybowa Góra PLH120049	gmina Ślaboszów/Iłkowice	4	Mapa nr 6	murawy na marglu; teren pochyły, obecne pokrycie powierzchni młodymi drzewami i krzewami - 20%	0,07	ścinka drzew: sosna zwyczajna, obwód: 61, 49, modrzew europejski, obwód: 34, 42, 38, 32, 31, 41, 52, 38, brzoza brodawkowata, obwód: 52, 39, czereśnia ptasia, obwód: 39, 38 obrączkowanie drzew na szerokość 30 cm: robinia akacjowa, obwód: 32, 63, 41+32, 47, 31, 31, 32, 26+33, 43, 86, 45, 63
2.14	Cybowa Góra PLH120049	gmina Ślaboszów/Iłkowice	4	Mapa nr 6	murawy na marglu; teren pochyły, obecne pokrycie powierzchni młodymi drzewami i krzewami - 40%	0,07	koszenie na działce nr 590
2.6	Cybowa Góra PLH120049	gmina Ślaboszów/Iłkowice	5	Mapa nr 6	murawy na marglu; teren spadzisty, obecne pokrycie powierzchni młodymi drzewami i krzewami - 70%	0,13	karczowanie młodych drzew*, ścinka młodych drzew*, karczowanie krzewów do docelowego poziomu pokrycia przez krzewy - 20 %

2.7	Cybowa Góra PLH120049	gmina Ślaboszów/Iłk owice	5	Mapa nr 6	murawy na marglu; teren spadzisty, obecne pokrycie powierzchni młodymi drzewami i krzewami - 70%	2	ścinka drzew: modrzew europejski, obwód 44, czereśnia ptasia, obwód: 40
2.8	Cybowa Góra PLH120049	gmina Ślaboszów/Iłk owice	6	Mapa nr 6	murawy na marglu; teren spadzisty, obecne pokrycie powierzchni młodymi drzewami i krzewami - 20%	0,08	karczowanie młodych drzew*, ścinka młodych drzew*, karczowanie krzewów do docelowego poziomu pokrycia przez krzewy - 5 %
2.9	Cybowa Góra PLH120049	gmina Ślaboszów/Iłk owice	7	Mapa nr 6	murawy na marglu; teren spadzisty, obecne pokrycie powierzchni młodymi drzewami i krzewami - 70%	0,17	karczowanie młodych drzew*, ścinka młodych drzew*, karczowanie krzewów do docelowego poziomu pokrycia przez krzewy - 10 %
2.10	Cybowa Góra PLH120049	gmina Ślaboszów/Iłk owice	8	Mapa nr 6	murawy na marglu; teren pochyły, obecne pokrycie powierzchni młodymi drzewami i krzewami - 35%	0,25	karczowanie młodych drzew*, ścinka młodych drzew*, karczowanie krzewów do docelowego poziomu pokrycia przez krzewy - 5 %
2.11	Cybowa Góra PLH120049	gmina Ślaboszów/Iłk owice	8	Mapa nr 6	murawy na marglu; teren spadzisty	4	ścinka drzew: brzoza brodawkowata, obwód: 44, 42, 50, 46
2.12	Cybowa Góra PLH120049	gmina Ślaboszów/Iłk owice	9	Mapa nr 6	murawy na marglu; teren spadzisty, obecne pokrycie powierzchni młodymi drzewami i krzewami - 20%	0,18	karczowanie młodych drzew*, ścinka młodych drzew*, karczowanie krzewów do docelowego poziomu pokrycia przez krzewy - 5 %
2.13	Cybowa Góra PLH120049	gmina Ślaboszów/Rę dziny Zbigalskie	10	Mapa nr 6	murawy na marglu; teren spadzisty, obecne pokrycie powierzchni młodymi drzewami i krzewami - 25%	0,23	karczowanie młodych drzew*, ścinka młodych drzew*, karczowanie krzewów do docelowego poziomu pokrycia przez krzewy - 5 %
2.13	Cybowa Góra PLH120049	gmina Ślaboszów/Rę dziny Zbigalskie	11	Mapa nr 6	murawy na marglu; teren pochyły, obecne pokrycie powierzchni młodymi drzewami i krzewami - 25%	0,35	karczowanie młodych drzew*, ścinka młodych drzew*, karczowanie krzewów do docelowego poziomu pokrycia przez krzewy - 5 %
2.13	Cybowa Góra PLH120049	gmina Ślaboszów/Rę dziny Zbigalskie	12	Mapa nr 6	murawy na marglu; teren spadzisty, obecne pokrycie powierzchni młodymi drzewami i krzewami - 25%	0,21	karczowanie młodych drzew*, ścinka młodych drzew*, karczowanie krzewów do docelowego poziomu pokrycia przez krzewy - 5 %
3.1	Kalina Mała PLH120054	gmina Miechów/Kalin a Mała	1	Mapa nr 7	murawy na marglu; teren pochyły, obecne pokrycie powierzchni młodymi drzewami i krzewami - 30%	1,06	karczowanie młodych drzew*, ścinka młodych drzew*, karczowanie krzewów do docelowego poziomu pokrycia przez krzewy - 5 %
3.2	Kalina Mała PLH120054	gmina Miechów/Kalin a Rędziny, Kalina Mała	1	Mapa nr 7	murawy na marglu; teren pochyły, teren spadzisty miejscami stromy	32	ścinka drzew: jarzab pospolity, obwód: 35, brzoza brodawkowata obwody: 75, 104, 75, 88, 69, 60, 104, 57, 50, 35,47, 41 cm, sosna zwyczajna, obwody: 35+21, klon zwyczajny, obwody: 57, 41, 38, 31 cm, topola osika, obwody: 41, 79, 38, 31, 31, 31, 31, 31, 31,31 cm, czereśnia ptasia, obwód: 31, 41, cm, klon jawor, obwód: 35 cm
3.3	Kalina Mała PLH120054	gmina Miechów/Kalin a Mała	2	Mapa nr 7	murawy na marglu; teren pochyły, obecne pokrycie powierzchni młodymi drzewami i krzewami - 70%	0,07	karczowanie młodych drzew*, ścinka młodych drzew*, karczowanie krzewów do docelowego poziomu pokrycia przez krzewy - 5 %
3.4	Kalina Mała PLH120054	gmina Miechów/Kalin a Mała	3	Mapa nr 7	murawy na marglu; teren pochyły, obecne pokrycie powierzchni młodymi drzewami i krzewami - 50%	0,72	karczowanie młodych drzew*, ścinka młodych drzew*, karczowanie krzewów do docelowego poziomu pokrycia przez krzewy - 5 %
3.5	Kalina Mała PLH120054	gmina Miechów/Kalin a Rędziny, Kalina Mała	3	Mapa nr 7	murawy na marglu; teren pochyły, teren spadzisty miejscami stromy	6	ścinka drzew: klon jawor, obwód: 63, 47, 72, 57, 35 cm, czereśnia, obwód: 41 cm

3.6	Kalina Mała PLH120054	gmina Miechów/Kalina a Rędziny	4	Mapa nr 7	murawy na marglu; teren pochyły, obecne pokrycie powierzchni młodymi drzewami i krzewami - 30%	0,64	karczowanie młodych drzew*, ścinka młodych drzew*, karczowanie krzewów do docelowego poziomu pokrycia przez krzewy - 5 %
-----	--------------------------	--------------------------------------	---	--------------	---	------	--

karczowanie młodych drzew* drzew o obwodzie pnia do 22 cm, mierzonego na wysokości 5 cm nad gruntem; nie karczować sosny, świerka tylko ścinać te gatunki jak nanijżej


ścinka młodych drzew* drzew o obwodzie pnia od 23 do 30 cm, mierzonego na wysokości 5 cm nad gruntem;

RS
GŁÓWNY SPECJALISTA
mgr inż. Robert Sawa
14.01.2018

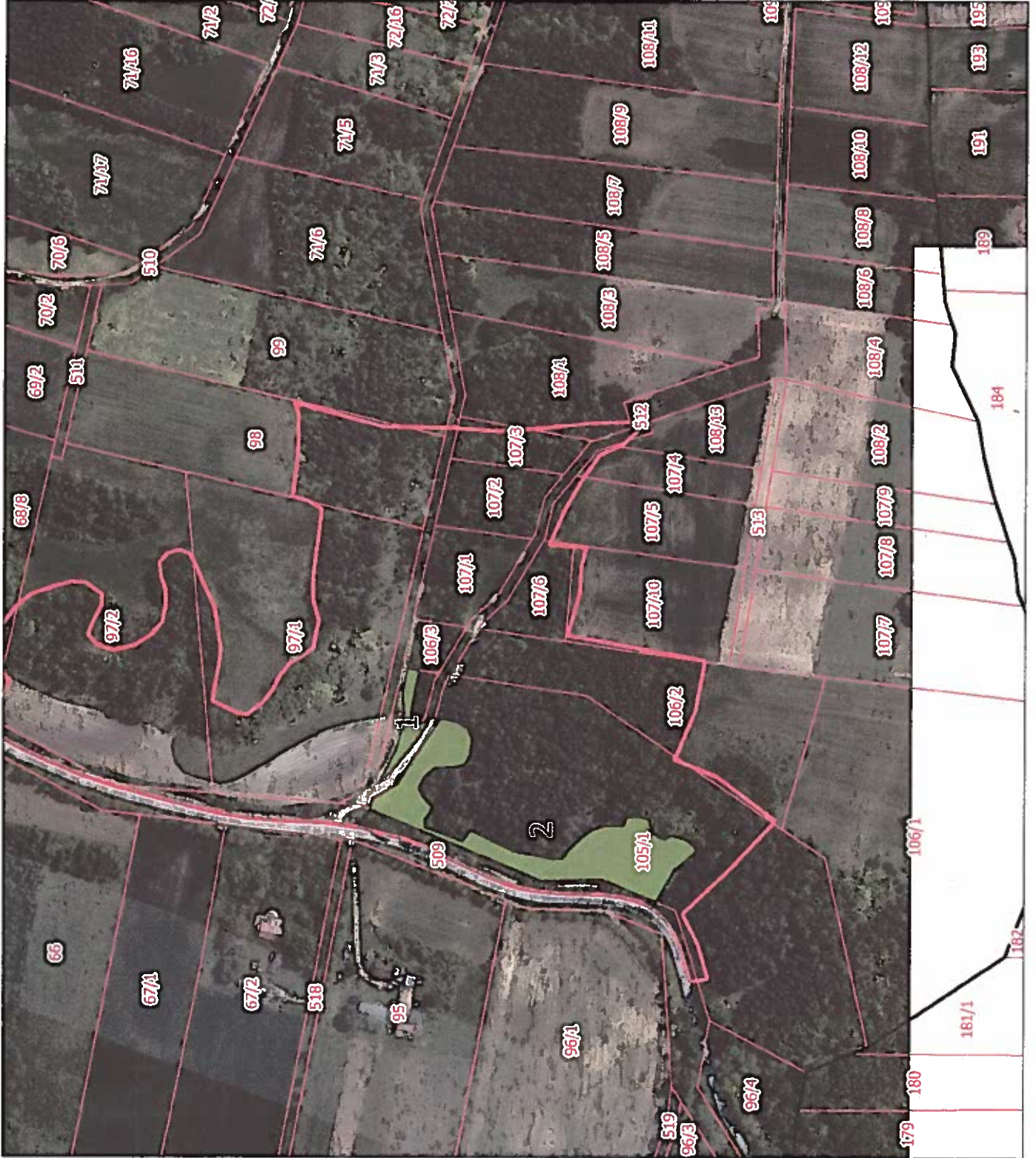
Obszar Natura 2000
Giebułtów
PLH120051

Mapa Nr 5

Legenda

-  obszar działań ochronnych
-  granice działek ewidencyjnych
-  granica obszaru Natura 2000

50 0 50 100 m



GŁÓWNY SPECJALISTA

mgr inż. Robert Sawa

Obszar Natura 2000 Cybowa
Góra
PLH120049

Mapa Nr 6

Legenda

- obszar działań ochronnych
- granice działek ewidencyjnych
- granica obszaru Natura 2000

50 0 50 100 150 200 m



Obszar Natura 2000 Kalina
Mała
PLH120054

Mapa Nr 7

Legenda

- obszar działań ochronnych
- granice działek ewidencyjnych
- granica obszaru Natura 2000



