



## Miejsca lokalizacji tablic

Mapa nr 22

obszar Natura 2000 Dolny Dunajec  
PLH120085

Położenie tablicy:

dz. nr 743, obr. Czchów-miasto, gm.  
Czchów

## Legenda

tablica urzędowa

istniejąca

projektowana

tablica informacyjna

istniejąca

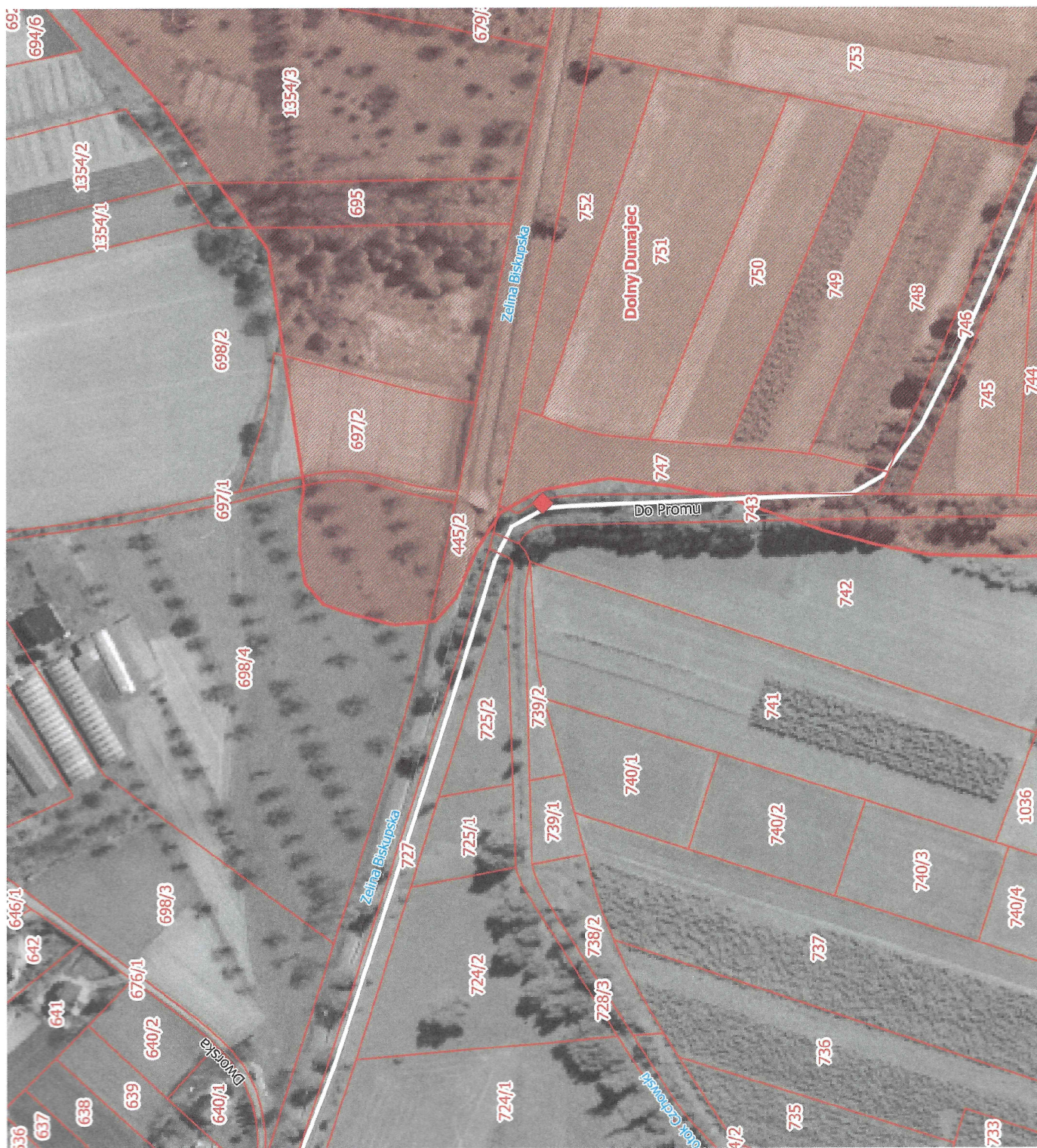
projektowana

rezerwat przyrody

Obszar Natura 2000 PLH

Obszar Natura 2000 PLB

0 25 50 75 100 m







## Miejsca lokalizacji tablic

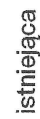
Mapa nr 23

obszar Natura 2000 Dolny Dunajec  
PLH120085

Położenie tablicy:  
dz. nr 1337/2, obr. Czchów-miasto, gm.  
Czchów

## Legenda

tablica urzędowa

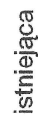


istniejąca



projektowana

tablica informacyjna



istniejąca



projektowana



rezerwat przyrody



Obszar Natura 2000 PLH



Obszar Natura 2000 PLB

0 25 50 75 100 m







## Miejsca lokalizacji tablic

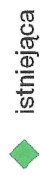
Mapa nr 24

obszar Natura 2000 Biała Tarnowska  
PLH120090

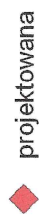
Położenie tablicy:  
dz. nr 957/6, obr. Siedliska, gm. Tuchów

### Legenda

tablica urzędowa



istniejąca

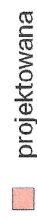


projektowana

tablica informacyjna



istniejąca



projektowana



rezerwat przyrody



Obszar Natura 2000 PLH



Obszar Natura 2000 PLB

0 25 50 75 100 m





## Miejsca lokalizacji tablic

Mapa nr 25

obszar Natura 2000 Ostoje  
nietoperzy okolic Bukowca  
PLH120020

Położenie tablicy:  
dz. nr 453/2, obr. Siekierzyna, gm.  
Ciężkowice

### Legenda

tablica urzędowa

istniejąca

projektowana

tablica informacyjna

istniejąca

projektowana

rezerwat przyrody

Obszar Natura 2000 PLH

Obszar Natura 2000 PLB

0 25 50 75 100 m







## Miejsca lokalizacji tablic

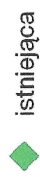
Mapa nr 26

obszar Natura 2000 Ostoja w Paśmie  
Brzanki PLH120047

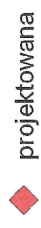
Położenie tablicy:  
dz. nr 493, obr. Bistuszowa, gm. Ryglice

### Legenda

tablica urzędowa

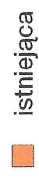


istniejąca

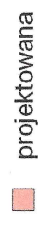


projektowana

tablica informacyjna



istniejąca



projektowana



rezerwat przyrody

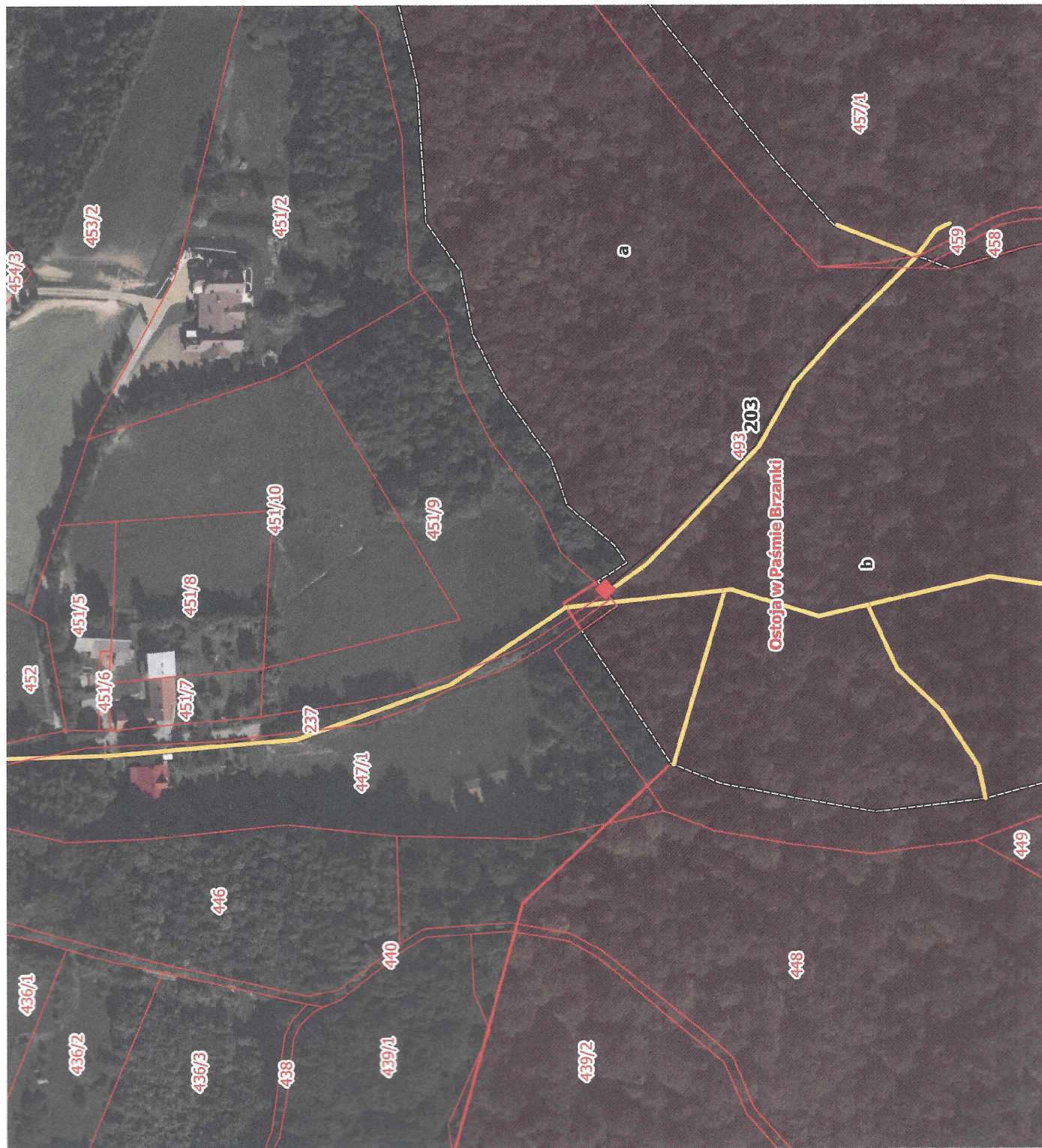


Obszar Natura 2000 PLH



Obszar Natura 2000 PLB

0 25 50 75 100 m







## Miejsca lokalizacji tablic

Mapa nr 27

obszar Natura 2000 Ostoja w Paśmie  
Brzanki PLH120047

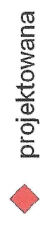
Położenie tablicy:  
dz. nr 723, obr. Burzyn, gm. Tuchów

### Legenda

tablica urzędowa

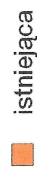


istniejąca

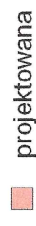


projektowana

tablica informacyjna



istniejąca



projektowana



rezerwat przyrody

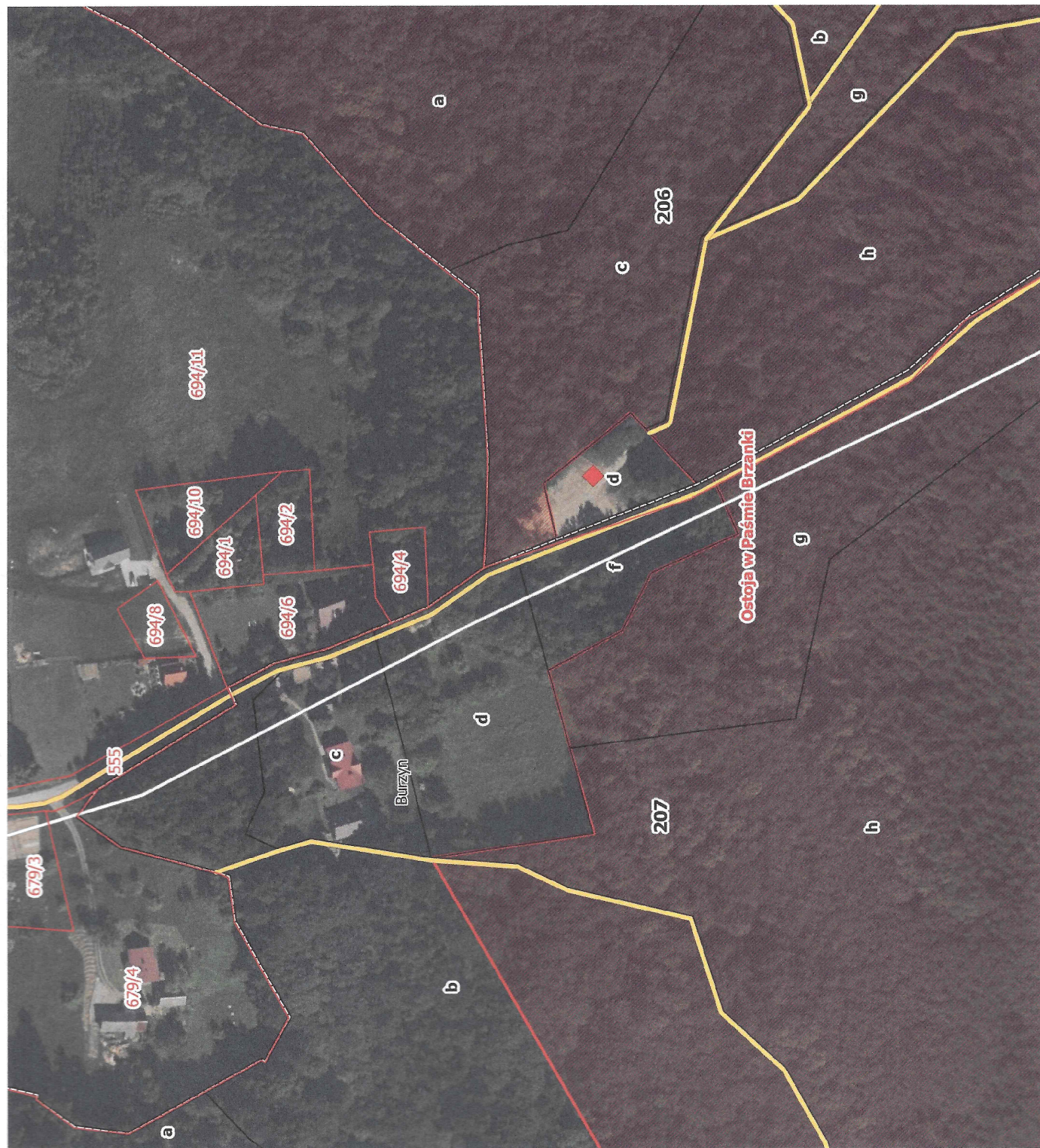


Obszar Natura 2000 PLH



Obszar Natura 2000 PLB

0 25 50 75 100 m





## Miejsca lokalizacji tablic

Mapa nr 28

obszar Natura 2000 Ostoje  
nietoperzy okolic Bukowca  
PLH120020

Położenie tablicy:  
dz. nr 646, obr. Siekierzyna, gm.  
Ciężkowice

### Legenda

tablica urzędowa

istniejąca

projektowana

tablica informacyjna

istniejąca

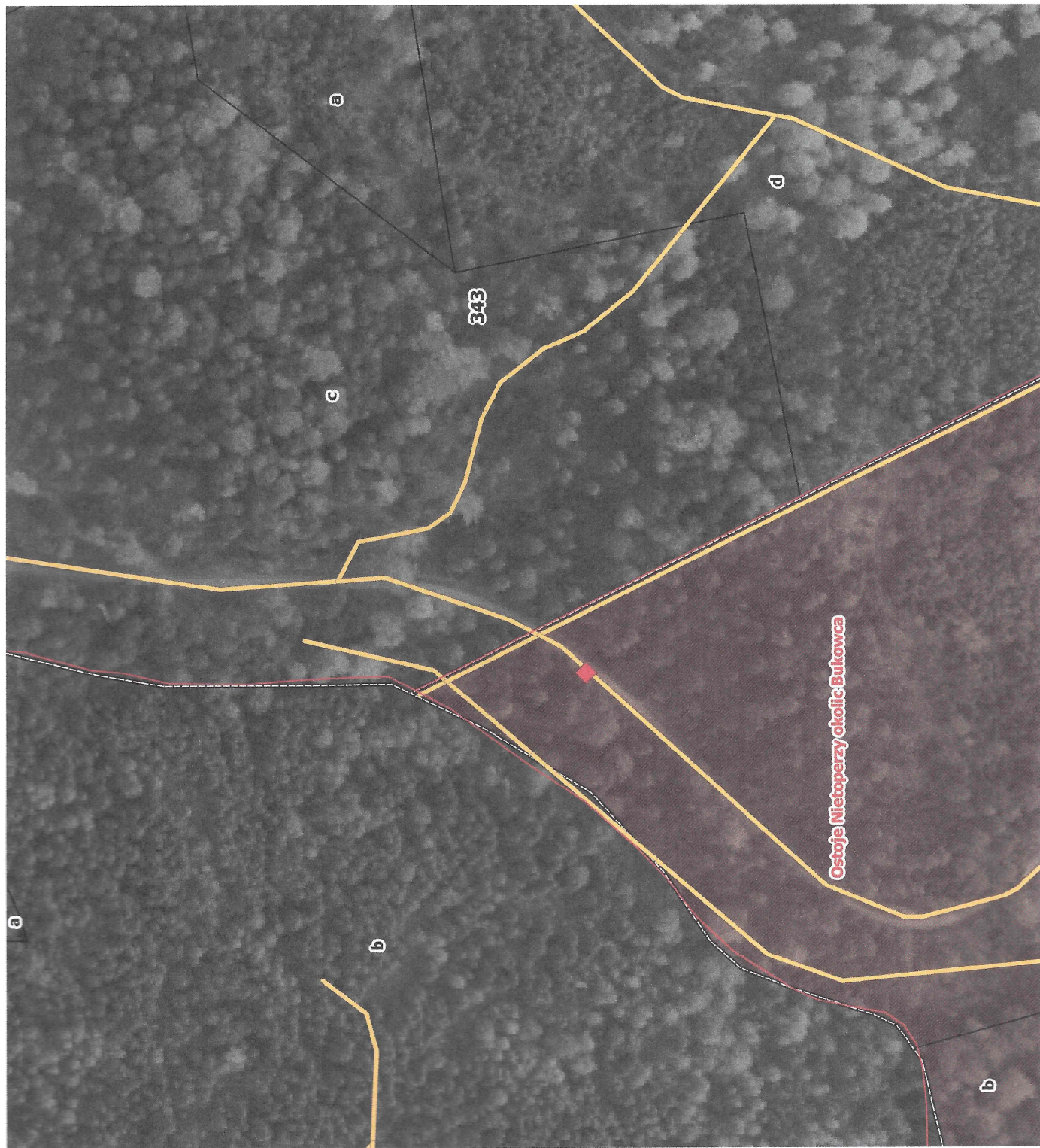
projektowana

rezerwat przyrody

Obszar Natura 2000 PLH

Obszar Natura 2000 PLB

0 25 50 75 100 m





## Miejsca lokalizacji tablic

Mapa nr 29

obszar Natura 2000 Ostoja  
Popradzka PLH120019  
obszar Natura 2000 Beskid Niski

Położenie tablicy:  
dz. nr 24, obr. Mochnaczka Wyzna, gm.  
Krynica Zdrój

### Legenda

tablica urzędowa

istniejąca

projektowana

tablica informacyjna

istniejąca

projektowana

rezerwat przyrody

Obszar Natura 2000 PLH

Obszar Natura 2000 PLB

0 25 50 75 100 m







## Mapa nr 30

obszar Natura 2000 Ostoje  
Nietoperzy Beskidu Wyspowego  
PLH120052

Położenie tablicy:  
dz. nr 770/1, obr. Jazowsko, gm. Łącko

## Legenda

tablica urzędowa

istniejąca

projektowana

**tablica informacyjna**

istniejąca

projektowana

rezerwat przyrody

Obszar Natura 2000 PLH

Obszar Natura 2000 PLB

0 25 50 75 100 m







## Miejsca lokalizacji tablic

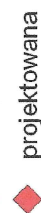
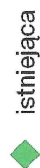
Mapa nr 31

obszar Natura 2000 Ostoja  
Popradzka PLH120019

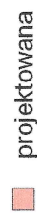
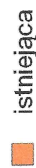
Położenie tablicy:  
dz. nr 49/1, obr. Leluchów, gm. Muszyna

### Legenda

tablica urzędowa



tablica informacyjna



0 25 50 75 100 m



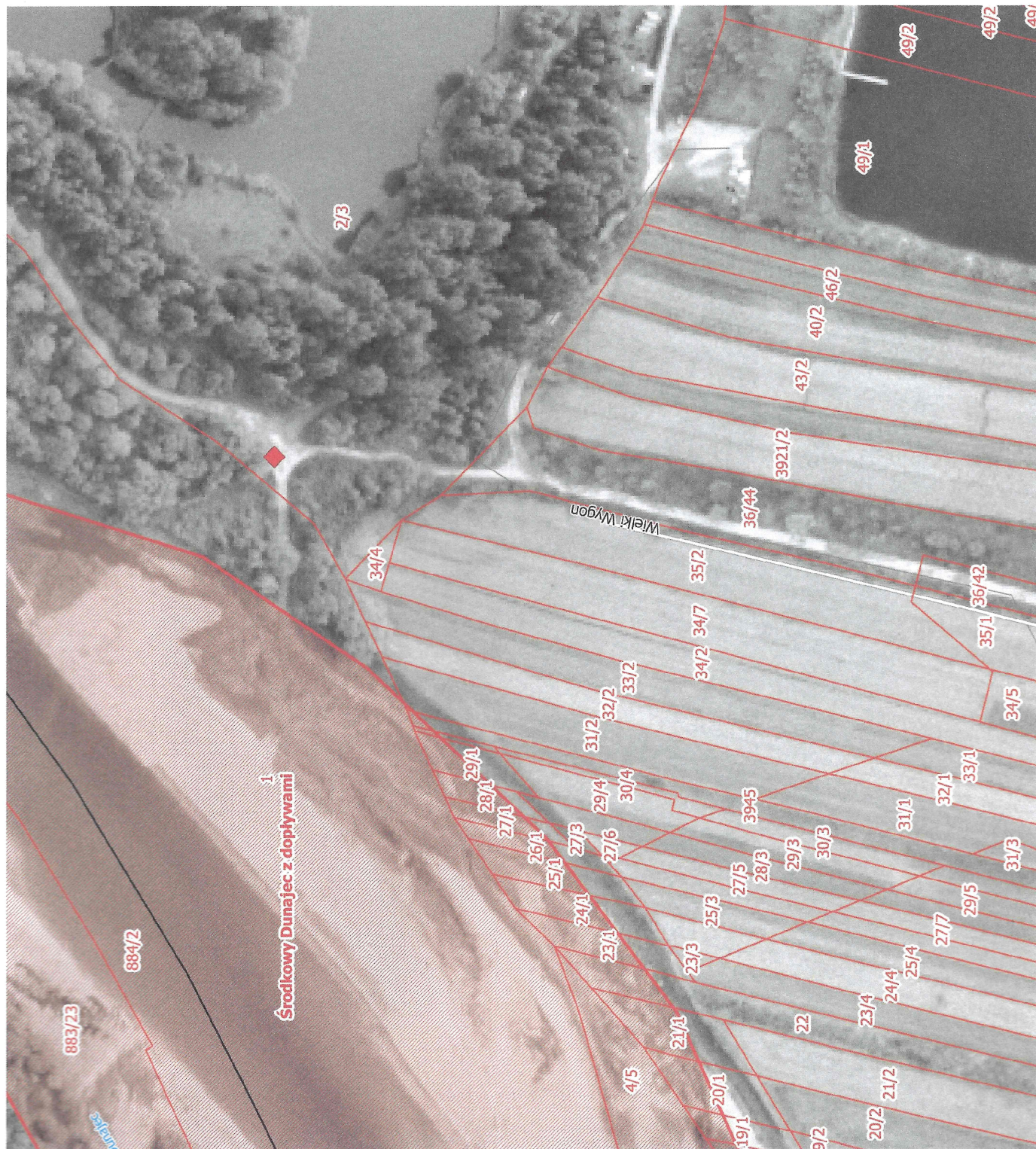


## Miejsca lokalizacji tablic

Mapa nr 32

obszar Natura 2000 Śródkowy  
Dunajec z dopływami PLH120088

Położenie tablicy:  
dz. nr 2/3, obr: Stary Sącz, gm. Stary Sącz

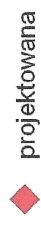


### Legenda

tablica urzędowa

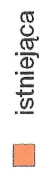


istniejąca

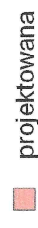


projektowana

tablica informacyjna



istniejąca



projektowana



rezerwat przyrody



Obszar Natura 2000 PLH



Obszar Natura 2000 PLB

0 25 50 75 100 m





## Miejsca lokalizacji tablic

Mapa nr 34

obszar Natura 2000 Ostoja  
Popradzka PLH120019

Położenie tablicy:  
dz. nr 110/1, obr. Krynica Wieś, gm.  
Krynica Zdrój

### Legenda

tablica urzędowa

istniejąca

projektowana

tablica informacyjna

istniejąca

projektowana

rezerwat przyrody

Obszar Natura 2000 PLH

Obszar Natura 2000 PLB

0 25 50 75 100 m

