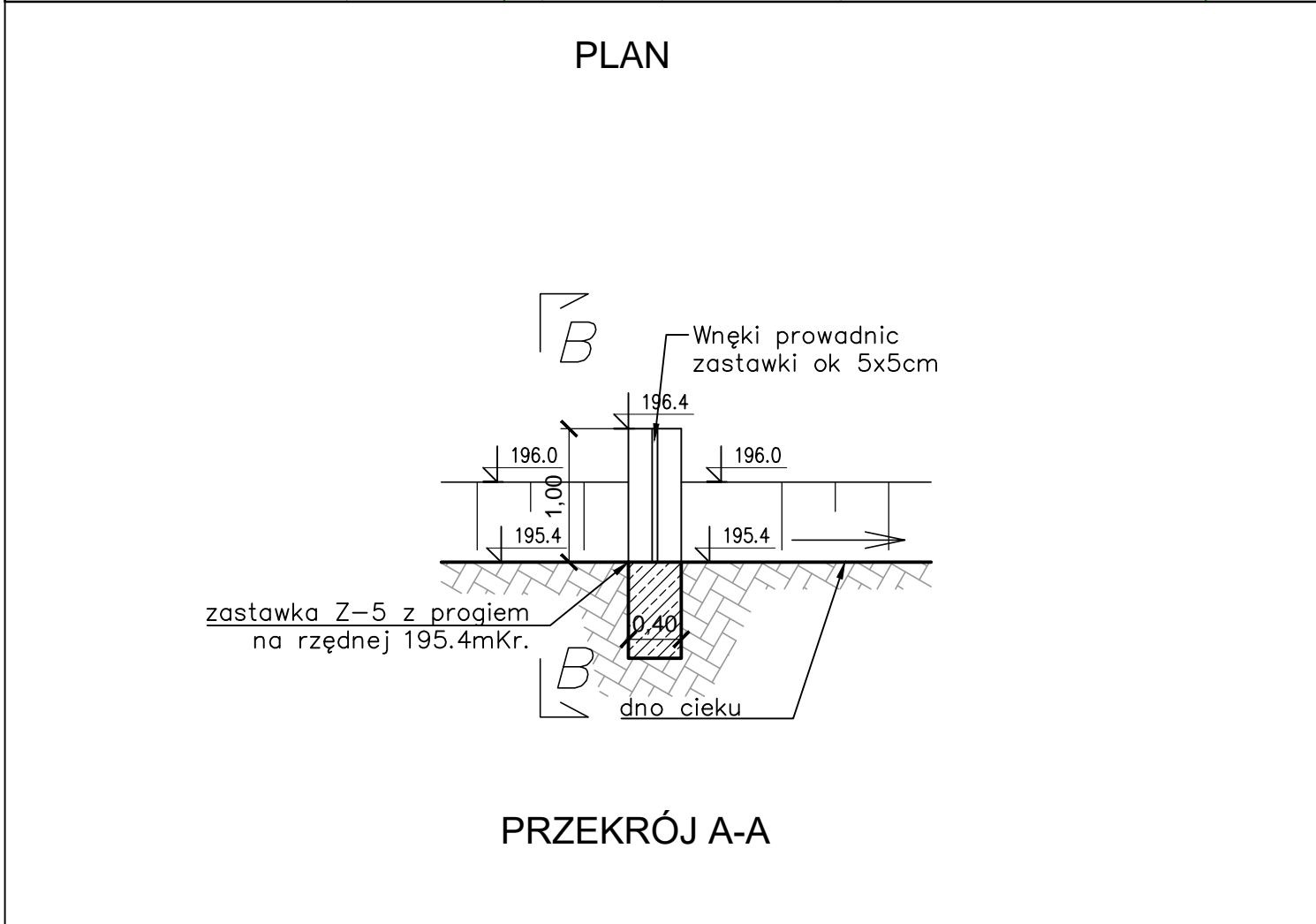
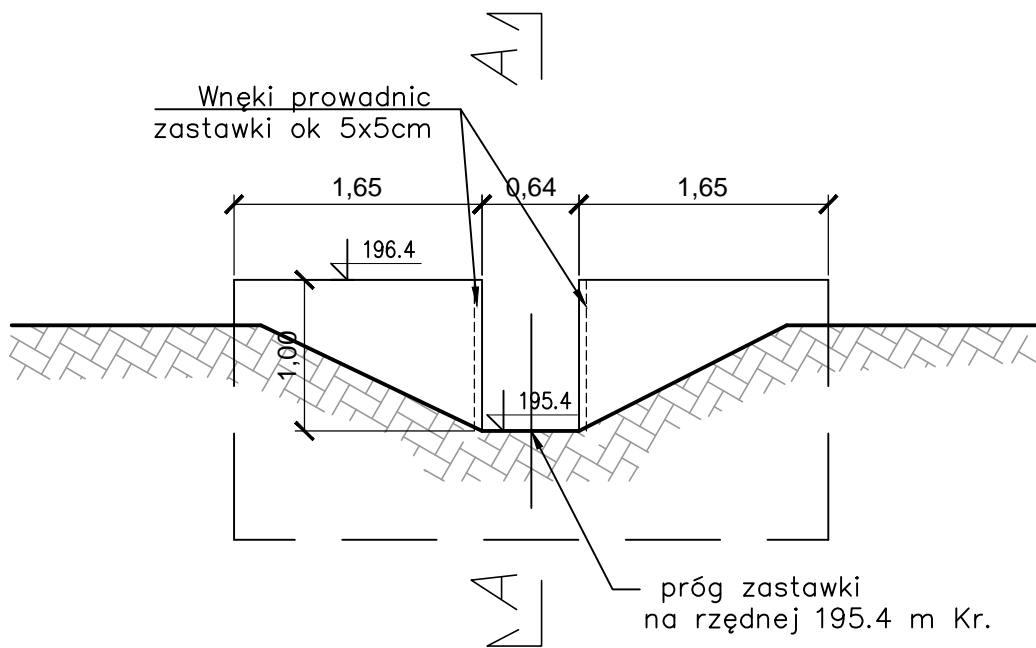


PLAN



PRZEKRÓJ A-A



PRZEKRÓJ B-B

Uwagi:

- Ze względu na duże zamulenie obiektów w stanie istniejącym zinwentaryzowane rzędne mogą różnić się ze stanem faktycznym.
- W przypadku odkrycia gorszego stanu niż założono na etapie projektu dopuszcza się wymianę wlotów i rur na nowe z zachowaniem tej samej geometrii zgodnie z definicją remontu wg. Ustawy z dnia 7 lipca 1994r. Prawo Budowlane
- Prace naprawcze powierzchni betonowych prowadzić zgodnie z typami napraw opisanymi w pkt. 14.4 opisu technicznego oraz zgodnie z wytycznymi producenta użytego systemu.
- Opis technologii i materiałów do wykonania napraw podano w pkt. 14.1 i 14.2 opisu technicznego.

Proponowane działania remontowe:

- Odmulenie dna koryta bezpośrednio przed i za zastawką.
- Oczyszczenie powierzchni betonowych wodą pod ciśnieniem ok. 8–15MPa w celu określenia dokładnego zakresu napraw.
- Identyfikacja ubytków w powierzchniach betonowych i wybór typu naprawy.
- Dobór technologii naprawy zidentyfikowanych ubytków w powierzchniach betonowych.
- Reprofilacja ubytków, wypełnienie rys występujących w konstrukcji
- Zabezpieczenie powierzchni elastyczną, uszczelniającą powłoką ochronną.

Zastawka	Rzędna progu	Przepływ		Rzędna wody
	m n.p.m.	Ozn.	[m ³ /s]	m n.p.m.
Z-5	195,40	Q50%	0,49	196,03

<div><div>INFRASTRUKTURA I ŚRODOWISKO NARODOWA STRATEGIA SPÓJNOŚCI</div><div>UNIA EUROPEJSKA EUROPEJSKI FUNDUSZ ROZWOJU REGIONALNEGO</div></div>				
Zamawiający:		REGIONALNA DYREKCJA OCHRONY ŚRODOWISKA W KRAKOWIE ul. Mogińska 25 31-542 Kraków		
Jednostka projektowa:		PRZEDSIĘBIORSTWO HYDROGEOLOGICZNE "HYDRODOL" ul. Chemiczna 28 31-101 Tarnów		
Zadanie/obiekt:		„Ochrona siedlisk i gatunków terenów nieleśnych zależnych od wód” w ramach działania 2.4 Oś priorytetowa II Programu Operacyjnego Infrastruktura i Środowisko 2014 - 2020		
Nr ewid. działek:		NUMERY EWIDENCYJNE DZIAŁEK NA KTÓRYCH ZLOKALIZOWANA JEST NINIEJSZA INWESTYCJA: (numery wymieniono w opisie technicznym)		
DOKUMENTACJA TECHNICZNO-KONSTRUKCYJNA		Projekt: Ekspertyza hydrologiczna i hydrogeologiczna dla Obszaru Natura 2000 Torfowisko Wielkie Błoto PLH120080		
Konstrukcyjna		Tytuł rysunku: Zastawka Z-5. Plan sytuacyjno-wysokościowy i przekroje.		
Stanowisko:	Imię i nazwisko:	Nr uprawnień/Specjalność:	Podpis:	
Projektant:	mgr inż. Paweł Ziobroń	MAP/0403/POOK/11 upr. do projektowania bez ograniczeń w specjalności konstr.-bud.		
Opracował:				
Data opracowania:	Skala:		Nr rys.:	DTK-17
05.2019	1:50			